

Straumann®
Emdogain®
Oltre 2 milioni
di pazienti
trattati

Informazioni per i pazienti
sul trattamento
della recessione gengivale

Trattamento della
recessione gengivale
Straumann® Emdogain®

Recessione gengivale: perché preoccuparsene?

Il tessuto gengivale ha il compito di coprire e proteggere le radici dei denti e l'osso mascellare sottostante, che tiene i denti in posizione. Quando le gengive si ritirano, anche l'osso e gli altri tessuti che sostengono i denti ne risultano danneggiati. Ciò può compromettere l'aspetto esteriore e la fiducia in sé. La radice dentale diventa sensibile e anche mangiare e bere possono diventare esperienze spiacevoli o persino dolorose.

Per questi motivi è importante identificare e trattare la recessione gengivale precocemente. Se trascurata, la recessione può peggiorare sino al punto in cui la radice non è più protetta dalla gengiva e i denti possono dondolare e cadere.

**LA RECESSIONE GENGIVALE
ESPONE LA RADICE DEL
DENTE E COMPROMETTE
L'ATTACCO DEL DENTE
ALL'OSSO MASCELLARE.**





Emdogain®:

La soluzione delicata

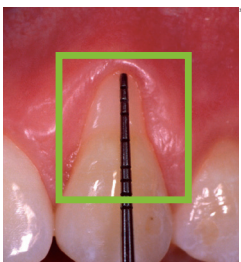
- Straumann® Emdogain® è un gel scientificamente provato contenente proteine naturali e studiato per porre rimedio al ritiro delle gengive.
- Emdogain® è utilizzato come parte della chirurgia complementare effettuata dal vostro dentista per ripristinare la linea delle vostre gengive in posizione originale.

È stato provato che Emdogain® può avere effetti positivi:

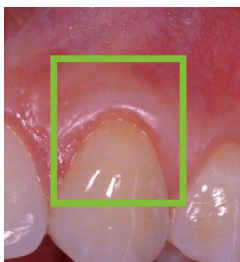
- Stabilità a lungo termine delle gengive dopo il riposizionamento, per un sorriso gradevole a lungo.
- Benessere dopo l'intervento, grazie alla capacità di agevolare naturalmente la guarigione del sito chirurgico e ridurre il dolore e il fastidio.

Chiedete maggiori informazioni al vostro dentista.

Esempio



Prima del trattamento
difetto di recessione di
5 mm



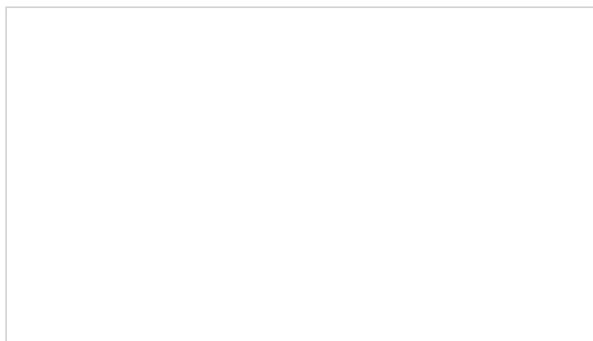
**8 mesi dopo il trattamento con
Straumann® Emdogain®**
Radice completamente coperta

Immagini cliniche per gentile concessione di:
Prof. G. Zucchelli, Bologna (Italy)

LEADER DEL SETTORE, FIDUCIA MONDIALE

Ovunque vi troviate, potete sempre contare su un dentista che utilizza i prodotti Straumann.

Per maggiori dettagli su prodotti e soluzioni Straumann chiedete al vostro dentista o visitate il sito www.straumann.it/it/patients



Fondata nel 1954 e con sede a Basilea, Svizzera, Straumann è un innovativo leader globale nell'odontoiatria implantare e nella rigenerazione dei tessuti orali. In collaborazione con importanti cliniche, istituti di ricerca e università, Straumann si dedica alla ricerca, allo sviluppo e alla produzione di impianti dentali, strumenti, componenti protesici e biomateriali per la prevenzione della caduta e la sostituzione dentale, nonché per le procedure di restauro.

Straumann Italia Srl

Bodio Center

V.le L. Bodio 37/A Pal. 4

20158 Milano MI

Tel +39 02 3932 831

Fax +39 02 3932 8365

www.straumann.it

© Institut Straumann AG, 2015. Tutti i diritti riservati.

Straumann® e/o altri marchi e loghi Straumann® qui citati sono marchi di fabbrica o marchi registrati di Straumann Holding AG e/o delle sue affiliate.