



Biomaterials@Straumann®
Perché un'opzione non è sufficiente.

Straumann® XenoFlex

MATERIALE DA INNESTO DI OSSO BOVINO
NATURALE CON IL 10% DI COLLAGENE
SUINO DI TIPO I



Straumann® XenoFlex

Straumann® XenoFlex è un materiale composito biomimetico simile all'osso nativo nella composizione bifasica a base di collagene e idrossiapatite xenogenica. Presenta vantaggiose caratteristiche per quanto riguarda la maneggevolezza e la possibilità di essere modellato per adattarsi al singolo difetto individuale.

Straumann® XenoFlex – una soluzione efficace, facile da manipolare e a volume stabile per il trattamento di difetti ossei.

CARATTERISTICHE E VANTAGGI

Osteoconduttività	La naturale struttura di Straumann® XenoFlex con granuli porosi interconnessi e collagene purificato facilita l'adesione e l'invasione da parte delle cellule di formazione ossea, con il risultato di un'integrazione completa dell'impianto grazie alla crescita di cellule e di vasi sanguigni.
Ambiente di guarigione e stabilità del volume	La porzione di collagene di Straumann® XenoFlex supporta l'ambiente di guarigione iniziale e il fissaggio dei granuli al difetto. Il collagene crea l'ambiente favorevole per la generazione ossea e si riassorbe dopo un determinato periodo (settimane). I granuli sono sottoposti solo ad assorbimento superficiale. I granuli offrono un mantenimento straordinario dello spazio e si integrano in modo predicibile nell'osso neoformato, garantendo la conservazione del volume e una matrice forte e di lunga durata a supporto di un'applicazione di successo di impianti dentali.
Sicurezza	La sterilità finale di Straumann® XenoFlex è garantita da raggi gamma.
Consistenza spugnosa dopo l'idratazione	Dopo l'idratazione Straumann® XenoFlex assume una consistenza leggermente spugnosa che consente una manipolazione e applicazione al difetto eccellenti. Le fibre di collagene presentano proprietà emostatiche intrinseche che facilitano l'adesione delle proteine e delle molecole di segnalazione del sangue ai granuli integrati, per migliorare ulteriormente la rapida integrazione ossea di Straumann® XenoFlex.
Maneggevolezza e facilità di applicazione	Straumann® XenoFlex è facilmente modificabile nella misura e forma desiderate sia da secco che bagnato. Il prodotto può essere inserito nel difetto in monoblocco utilizzando le pinzette per accorciare i tempi di intervento.



Per ulteriori informazioni visitare
www.straumann.it

PROPRIETÀ

Caratteristica	Descrizione
Origine	Particelle di osso spongioso bovino Collagene suino di tipo I
Composizione	90% Fosfato di calcio (idrossiapatite pura al 100%, fase minerale) 10% Collagene tipo I
Cinetica di degradazione	Adesione rapida nel sito del difetto grazie al 10% di collagene suino, degradazione superficiale delle particelle bovine molto lenta. Integrazione ossea della particelle a lungo termine in matrice ossea neoformata
Tempo di guarigione/integrazione	6-9 mesi
Temperatura di conservazione	2-30°C
Validità	3 anni

APPLICAZIONE E TRATTAMENTO

Apertura

Straumann® XenoFlex è fornito sterile e deve essere usato immediatamente dopo l'apertura in ambiente asettico

Reidratazione

Si consiglia l'idratazione con sangue dal sito del difetto o in soluzione fisiologica, in quanto ciò migliora l'utilizzo e semplifica l'applicazione

Applicazione

- Straumann® XenoFlex può essere tagliato alla misura desiderata sotto forma secca o dopo idratazione con sangue o soluzione fisiologica (con pinzette e forbici).
- Il materiale deve essere applicato nel sito chirurgico con pinzette
- Assicurare il contatto massimo tra il materiale di innesto e la superficie ossea sanguinante ben vascolarizzata per facilitare la crescita di nuovi vasi sanguigni e delle cellule di formazione ossea.
- Sull'innesto deve essere posizionata una membrana bioassorbibile.

Chiusura della ferita

Verificare che il sito di innesto sia completamente coperto da tessuto molle e non sotto tensione

Tempo di guarigione e rientro

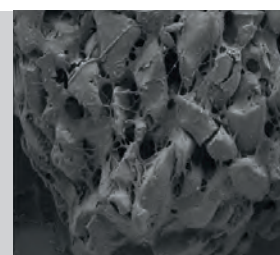
Il tempo di guarigione adeguato varia da paziente a paziente e in base al sito e deve essere deciso dal medico sulla base della sua diagnosi della situazione individuale del paziente. Si raccomanda un periodo di guarigione di sei mesi prima del rientro, per garantire l'integrazione stabile delle particelle.

Combinazione con alloinnesto

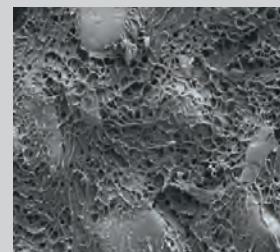
La combinazione di Straumann® XenoFlex con osso allogeneo combina i vantaggi di entrambi i materiali; il potenziale biologico dell'alloinnesto e la stabilità a lungo termine di Straumann® XenoFlex consentono una rigenerazione rapida di osso forte e vitale.

Combinazione con osso autologo

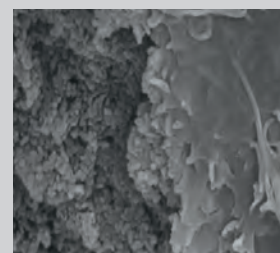
La combinazione di Straumann® XenoFlex con osso autologo aggiunge attività biologica (proprietà osteoinduttive e osteogeniche dell'osso autologo) e può supportare una rigenerazione e formazione più rapida di nuovo osso.



Ingrandimento 50x



Ingrandimento 100x



Ingrandimento 50.000x

Consigliato per

implantologia, chirurgia orale, parodontologia e chirurgia cranio-maxillo-facciale (CMS)

- Rialzo del pavimento del seno mascellare
- Alveoli post-estrattivi
- Innesto osseo orizzontale
- Conservazione di cresta
- Difetti perimplantari
- Difetti intraossei

Disponibile nelle seguenti misure

Codice	Dimensioni LxLxA (mm)	Prodotto
NI-0110-005	6x6x3, 50 mg	Blocco Straumann® XenoFlex
NI-0110-010	6x6x6, 100 mg	
NI-0110-025	7x8x9, 250 mg	
NI-0110-050	9x10x11, 500 mg	
Codice	Dimensioni Ø x L (mm)	Prodotto
NI-0110-025S	4,6 x 40, 250 mg	Siringa Straumann® XenoFlex
NI-0110-050S	5,6 x 45, 500 mg	

Distribuito da:

Straumann Italia Srl

Bodio Center

V.le L. Bodio 37/A - Pal. 4

20158 Milano MI

Tel.: +39 02 3932 831

Fax: +39 02 3932 8365

Customer Service: 800 810 500

www.straumann.it

Produttore legale:

NIBEC CO., Ltd.

Iwol electricity-electronic Agro-industrial Complex,

116, Bamdi-gil, Iwol-myeon, Jincheon-gun,

Chungcheongbuk-do 27816, Korea