



CODICE A COLORI

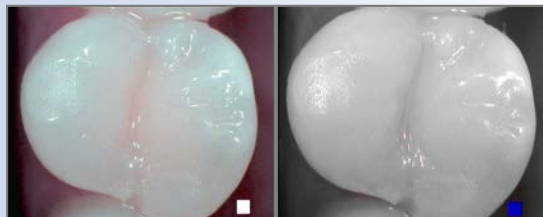


CARIE

PLACCA DENTALE

INFIAMMAZIONE

TESSUTI SANI



I tessuti sani sono rappresentati in bianco e nero



I denti sani mantengono il colore originale



Le gengive sane sono rosa chiaro

TESSUTI COMPROMESSI



Una zona rossa indica una lesione attiva



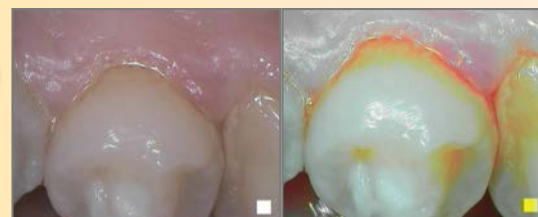
La placca recente è bianca e quella calcificata più opaca



Una leggera infiammazione gengivale è indicata con sfumature sottili di colore rosa violaceo



Una zona nera indica una lesione arrestata



La placca vecchia varia da giallo a arancione, in base alla fase di mineralizzazione



Un'infiammazione gengivale grave è indicata da zone brillanti e voluminose rosso-magenta

Immagini eseguite dal Pr. Tassery, responsabile del Reparto di prevenzione e restauro, Scuola Dentale di Marsiglia, Università AMU, LBN Montpellier I.

Il dispositivo medico per cure dentali SOPROCARE è un dispositivo di classe IIa ed è prodotto da SOPRO organismo notificato LNE/GMED. Il dispositivo medico non viene rimborsato dalle assicurazioni sanitarie. Leggere attentamente le istruzioni sull'etichettatura prima dell'uso.

SOPRO | Società del gruppo ACTEON
ZAC Athélia IV | Av. des Génévriers | 13705 LA CIOTAT Cedex | FRANCIA
Tel. +33 (0) 442 980 101 | Fax. +33 (0) 442 717 690
e-mail: info@sopro.acteongroup.com | www.acteongroup.com

DISTRIBUITO DA 
Straumann Italia Srl
Bodio Center | V.le L. Bodio, 37/A | 20158 Milano
Tel +39 02 3932 831 | Customer Service 800 810 500
e-mail: info.it@straumann.com | www.straumann.it



CARIE CLASSIFICAZIONE*



CODICE 0



Sano

CODICE 1



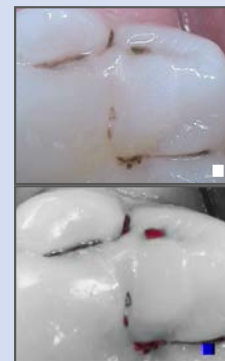
Prima alterazione visiva dello smalto

CODICE 2



Netta alterazione visiva dello smalto

CODICE 3



Disgregazione localizzata dello smalto

CODICE 4



Sottostante ombra dentinale

CODICE 5



Cavità netta con dentina visibile

CODICE 6



Cavità estesa nella dentina visibile

SOPROCARE

INDICE DELLA PLACCA**



CODICE 0

Assenza di placca.



CODICE 1

Film di placca aderente al margine gengivale libero e all'area dentale adiacente. La placca può essere visibile in situ solo dopo l'applicazione di una soluzione per la rivelazione della placca o usando una sonda sulla superficie dentale.



CODICE 2

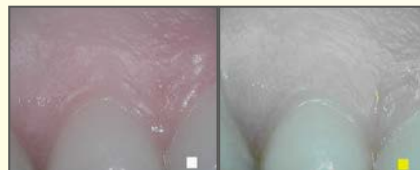
Moderato accumulo di depositi molli nella tasca gengivale o su dente e margine gengivale, visibile a occhio nudo.



CODICE 3

Abbondante materiale molle nella tasca gengivale e/o su dente e margine gengivale.

INDICE GENGIVALE***



CODICE 0

Assenza di infiammazione.



CODICE 1

Infiammazione lieve - leggera variazione del colore e leggera variazione della consistenza.



CODICE 2

Infiammazione moderata - rivestimento, arrossamento, edema e ipertrofia moderati. Sanguinamento alla pressione.



CODICE 3

Infiammazione grave - arrossamento e ipertrofia marcati. Tendenza a sanguinamento spontaneo. Ulcerazione.

* Sulla base del codice ICDAS II

** Sulla base dell'indice di placca di Quigley Hein

*** Sulla base dell'indice di infiammazione gengivale di Silness & Loë

SOPROCARE Immagini eseguite dal Pr. Tassery, responsabile del Reparto di prevenzione e restauro, Scuola Dentale di Marsiglia, Università AMU, LBN Montpellier I.