

[BIOMATERIALI]

Straumann® Membrane Flex
Eccellente resistenza.





Straumann® Membrane Flex

Membrana di collagene peritoneale suino minimamente reticolata

Realizzata con peritoneo suino intatto, Membrane Flex è una membrana di collagene affidabile e resistente per casi generici. Offre flessibilità e forza biomeccanica eccezionali con assorbimento predicibile. Inoltre, si adatta naturalmente ai difetti e ai contorni. Una volta posizionata, può essere saldamente ancorata al tessuto circostante con rischio minimo di lacerazione o distacco.*

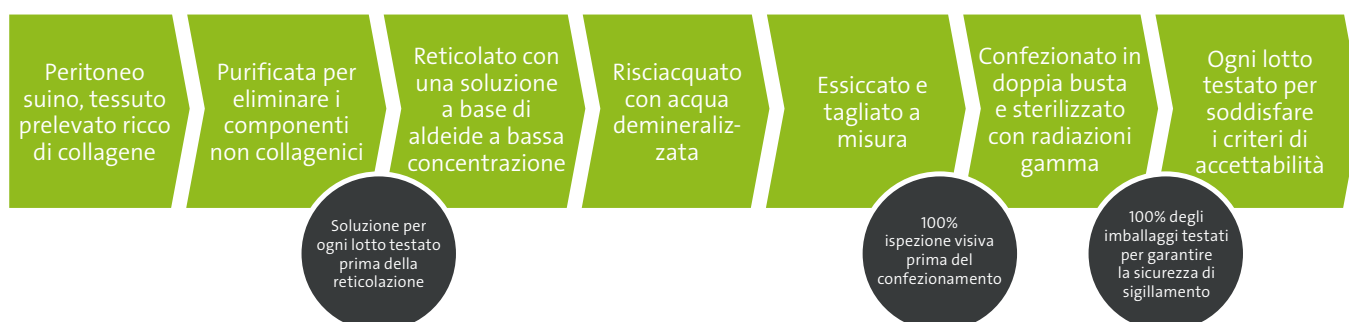


CARATTERISTICHE E VANTAGGI

Eccellenti caratteristiche di maneggevolezza	Non specifica per lato. Può essere applicata asciutta o idratata. Anche se idratata, non aderisce a guanti o strumenti. Può essere facilmente riposizionata per un'applicazione precisa. Facilità di applicazione di suture o punti.
Elevata resistenza al carico di rottura	La comprovata resistenza biomeccanica migliora la garanzia di fissaggio.*
Assorbimento predicibile e controllato	Protegge l'area dell'innesto da infiltrazioni indesiderate nei tessuti molli durante la fase iniziale della guarigione. Assorbimento predicibile nell'arco di 3 o 4 mesi, poiché il nuovo collagene ospite viene rigenerato simultaneamente.*
Peritoneo suino altamente purificato, reticolazione minima	Il tessuto di peritoneo suino intatto fornisce una resistenza intrinseca con reticolazione minima, consentendo di prevedere il tempo di assorbimento e offrendo le caratteristiche di manipolazione desiderate.

*Dati in archivio presso il produttore

IL TRATTAMENTO GARANTISCE LA COMPATIBILITÀ





PROPRIETÀ

Attributo	Descrizione
Origine	Peritoneo suino
Composizione	Collagene di tipo I e III
Struttura	Minimamente reticolata con glutaraldeide
Spessore	0,3 – 0,5 mm
Tempo di degradazione	12-16 settimane
Temperatura di conservazione	Temperatura ambiente (15-30 °C)
Validità	3 anni



Per gentile concessione del Prof. Carlos Nemcovsky

UTILIZZO PREVISTO

- Utilizzo simultaneo di membrane e impianti per la rigenerazione ossea guidata (GBR)
- Innesto intorno a impianti immediati in alveoli post-estrattivi freschi
- Innesto intorno a impianti ritardati in alveoli post-estrattivi
- Aumento localizzato della cresta alveolare per un successivo impianto
- Ricostruzione della cresta alveolare per il trattamento protesico
- Riempimento di difetti ossei dopo resezione radicolare, cistectomia o estrazione di denti inclusi
- Rigenerazione ossea guidata nei difetti di deiscenza
- Procedure guidate di rigenerazione dei tessuti nei difetti parodontali

Disponibile nelle seguenti misure

Codice	Descrizione	Prodotto
070.008	15 × 20 mm	Straumann® Membrane Flex
070.009	20 × 30 mm	
070.010	30 × 40 mm	

APPLICAZIONE E TRATTAMENTO

Reidratazione

Può essere applicata asciutta o idratata. Anche se idratata, la membrana non aderisce a guanti o strumenti. Se il medico preferisce le caratteristiche del collagene idratato, la membrana può essere idratata in acqua sterile o soluzione fisiologica per circa cinque minuti prima del posizionamento finale.

Forma

Può essere tagliata alle dimensioni e alla forma del difetto da asciutta o bagnata, usando forbici sterili e affilate.

Applicazione

Non ha lati specifici ed entrambi i lati possono essere posizionati a contatto con l'osso. La membrana si applica facilmente sui difetti e si adatta naturalmente ai contorni. Se necessario, può essere facilmente riposizionata per un'applicazione precisa.

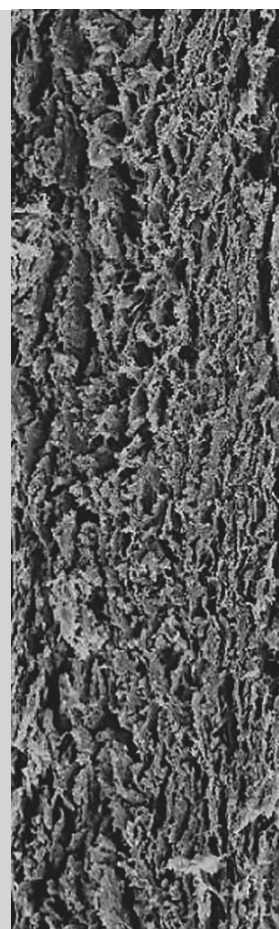
Straumann® Membrane Flex deve essere sovrapposta alle pareti del difetto di almeno 2 mm per consentire un contatto completo con l'osso e per prevenire l'invasione del tessuto connettivo gengivale al di sotto del materiale.

Fissaggio

Può essere indicata una fissazione per impedire uno spostamento a causa del carico o della mobilizzazione. Facilità di applicazione di suture o punti. Può essere fissata con punti assorbibili o applicata con suture assorbibili e un ago non tagliente.

Esposizione

Il lembo mucoperiostale viene suturato sopra alla membrana di collagene e la ferita deve essere chiusa completamente per evitare un assorbimento accelerato a causa di esposizione della membrana. L'assorbimento della membrana è previsto in circa 12-16 settimane.



Vincere qualsiasi sfida.

- Membrana di collagene flessibile e forte per il supporto dei tessuti molli e il contenimento dell'innesto
- Senza lati specifici, non appiccicosa
- Prodotta con collagene suino intatto altamente purificato
- Biocompatibile con assorbimento predicibile
- Si adatta naturalmente a difetti e contorni
- Acquistabile online su www.straumann.com/eshop



Contatta il tuo Territory Manager o il servizio clienti Straumann locale per ulteriori informazioni.



490.325/It/B/00 08/21

International Headquarters

Institut Straumann AG
Peter Merian-Weg 12
CH-4002 Basel, Switzerland
Phone +41 (0)61 965 11 11
Fax +41 (0)61 965 11 01
www.straumann.com

Produttore

Collagen Matrix, Inc.
15 Thornton Road
Oakland, New Jersey
USA

Letteratura

Li et al., Materials Science, 2015