

COMFORT PER IL PAZIENTE

Straumann® Biomaterials > Biologici

Straumann® Emdogain® FL

Migliora la rigenerazione
parodontale.





Differenziate il vostro studio offrendo un trattamento parodontale rigenerativo flapless con Straumann® Emdogain® FL.

Per la prima volta è possibile ottenere una vera rigenerazione parodontale in modo minimamente invasivo: senza sollevare il lembo chirurgicamente. Sulla base di decenni di esperienza clinica in chirurgia rigenerativa a lembo aperto, grazie a Emdogain® FL è ora possibile rigenerare ed eliminare tasche parodontali di profondità fino a 9 mm con una procedura parodontale flapless.



PIÙ EFFICACE

Elimina più tasche.



PIÙ EFFICIENTE

Risultati paragonabili alla chirurgia parodontale a lembo aperto.



MIGLIORA IL COMFORT DEL PAZIENTE

Rende le procedure più delicate e tollerabili.

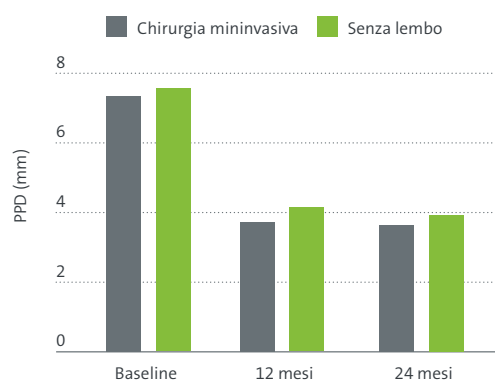
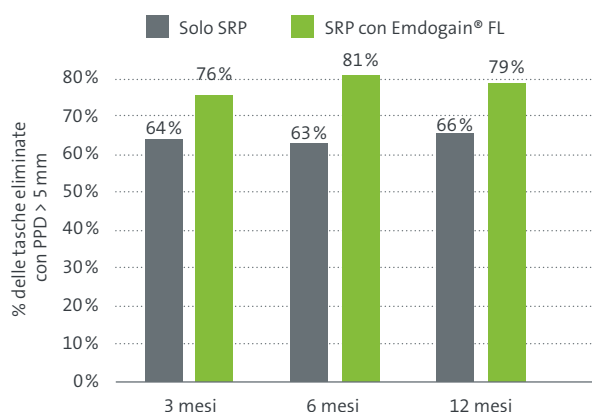
L'aggiunta di Emdogain® FL a una procedura parodontale flapless* può contribuire a rigenerare più tasche, ad avere procedure più efficienti e a migliorare la qualità della vita dei pazienti.



- Elimina più tasche e rendi le procedure più efficaci
- Risultati clinici significativamente migliorati¹

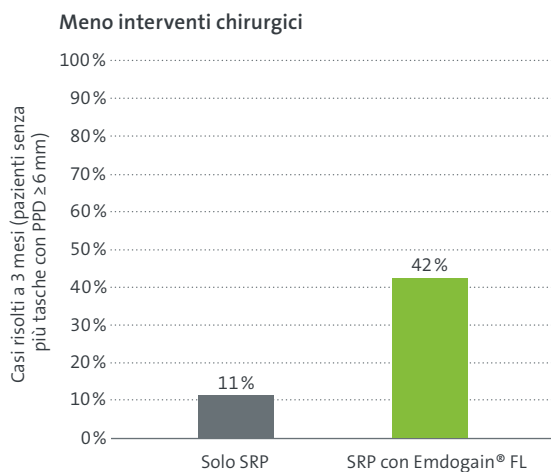
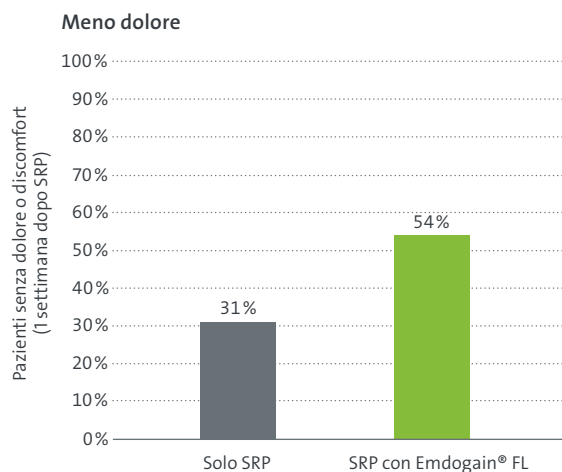


- Rendi le procedure più efficienti con risultati clinici paragonabili alla chirurgia parodontale
- Risultati clinici simili a quando Emdogain® è applicato con chirurgia a lembo aperto dopo 12 e 24 mesi²



- Migliora la qualità della vita dei pazienti riducendo il dolore, il gonfiore e l'infiammazione sistemica
- Recupero più rapido del paziente³

- Vera rigenerazione parodontale, come dimostrato dalla formazione di nuovo cemento dentario, nuovo legamento parodontale e nuovo osso in studi istologici pre-clinici⁴ e clinici⁵



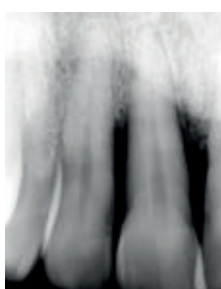
* come descritto nelle istruzioni per l'uso di Emdogain® FL disponibili sul sito ifu.straumann.com



RISULTATI A 3 ANNI DOPO RIGENERAZIONE PARODONTALE FLAPLESS CON EMDOGAIN® FL



Incisivo anteriore sinistro prima del trattamento



PPD ≥ 9 mm




3 anni dopo il trattamento con Straumann® Emdogain® FL



PPD = 1 – 2 mm

Immagini su gentile concessione del Dr. Orest G Komarnyckyj DDS, Phoenix AZ, USA



Straumann® Emdogain® FL – 20 anni di ricerca ed esperienza clinica sulle tasche parodontali.

Straumann® Emdogain® FL determina una vera rigenerazione parodontale grazie alla biomimetica. Emdogain® FL contiene un derivato della matrice dello smalto – la matrice di proteina naturale attiva responsabile della formazione dei denti. Se applicata sulle superfici radicolari pulite dei denti, la composizione unica di proteine di Straumann Emdogain® FL è in grado di indurre la rigenerazione di tutti i tessuti parodontali: gengiva, cemento, legamento parodontale e osso alveolare.

STRAUMANN® EMDOGAIN® FL – BASATO SU FONDAMENTA SOLIDE

Straumann® Emdogain® è lo standard di riferimento per la rigenerazione sicura e predicibile di tessuti parodontali persi a causa di parodontiti o traumi. Basate su una prolungata esperienza clinica, le straordinarie proprietà rigenerative del prodotto sono ora state utilizzate per sviluppare Emdogain® FL, per rigenerare e contribuire a salvare i denti in procedure parodontali flapless.

STRAUMANN® EMDOGAIN® IN DATI E CIFRE

> 20 anni sul
mercato

> 600 pubblicazioni
cliniche e 1.000
pubblicazioni
scientifiche**

> 2 milioni di
pazienti trattati*

Estremamente
ben tollerato***

Risultati
stabili
documentati
a 10 anni in
2 indicazioni

* Sulla base del numero di siringhe vendute a oggi, a livello globale

** In base alla ricerca su PUBMED di "Emdogain" o "derivati della matrice dello smalto"

*** Sulla base di una percentuale di complicanze post-operatorie inferiore allo 0,002%.

DISPONIBILE NELLE SEGUENTI MISURE

Straumann® Emdogain® FL è disponibile in due misure di prodotto per il trattamento parodontale rigenerativo flapless di una o più tasche.

Codice articolo	Nome prodotto	Contenuto
075.130	Emdogain® FL 0,15 ml	1× Emdogain® FL 0,15 ml 1× PrefGel® 0,6 ml 2× siringhe per uso flapless
075.131	Emdogain® FL 0,3 ml	1× Emdogain® FL 0,3 ml 1× PrefGel® 0,6 ml 2× siringhe per uso flapless



Contattate ora il vostro rappresentante locale
Straumann o visitate www.straumann.com.

Straumann® Emdogain® FL

Con Emdogain® FL è possibile ottenere una vera rigenerazione parodontale in modo minimamente invasivo: senza sollevare il lembo chirurgicamente.

- **Efficace:** rende le procedure più efficaci e rigenera più tasche nelle procedure di debridement parodontale
- **Efficiente:** rende le procedure più efficienti e accettabili ottenendo risultati comparabili alla chirurgia parodontale con lembo
- **Comfort per il paziente:** migliora la soddisfazione del paziente e rende le procedure più tollerabili riducendo il dolore, il gonfiore e l'infiammazione sistemica

BIBLIOGRAFIA

1 Studio sponsorizzato da Straumann (dati in archivio, studio in corso). **2** Aimetti M, Ferrarotti F, Mariani GM, Romano F. A novel flapless approach versus minimally invasive surgery in periodontal regeneration with enamel matrix derivative proteins: a 24-month randomized controlled clinical trial. Clin Oral Investig. 2017 Jan;21(1):327-337. **3** Wennström JL, Lindhe J. Some effects of enamel matrix proteins on wound healing in the dento-gingival region. J Clin Periodontol. 2002 Jan;29(1):9-14. **4** Shujaa Addin A, Akizuki T, Matsuu-
ra T, Hoshi S, Ikawa T, Maruyama K, Ono W, Fukuba S, Izumi Y. Histological healing after nonsurgical periodontal treatment with enamel matrix derivatives in canine experimental periodontitis. Odontology. 2018 Jul;106(3):289-296. **5** Mellonig JT, Valderrama P, Gregory HJ, Cochran DL. Clinical and histologic evaluation of non-surgical periodontal therapy with enamel matrix derivative: a report of four cases. J Periodontol. 2009 Sep;80(9):1534-40. **6** Graziani F, Gennai S, Petrini M, Bettini L, Tonetti M. Enamel matrix derivative stabilizes blood clot and improves clinical healing in deep pockets after flapless periodontal therapy: A Randomized Clinical Trial. J Clin Periodontol. 2019 Feb;46(2):231-240.



International Headquarters

Institut Straumann AG
Peter Merian-Weg 12
CH-4002 Basel, Switzerland
Phone +41 (0)61 965 11 11
Fax +41 (0)61 965 11 01
www.straumann.com

© Institut Straumann AG, 2019. Tutti i diritti riservati.

Straumann® e/o altri marchi commerciali e loghi di Straumann® citati nel presente documento sono marchi commerciali o marchi commerciali registrati di Straumann Holding AG e/o delle sue affiliate.

 **straumann**