

Molto più di flussi
operativi integrati.
Immediata protesi
dentale digitale.



Molto più di una chirurgia guidata.

Un flusso di lavoro completamente integrato.

Ulteriori informazioni su come il flusso di lavoro integrato di Straumann offra vantaggi innovativi per la pianificazione implantare e la riabilitazione protesica, con un approccio interdisciplinare in team che offre ai pazienti una soluzione immediata di protesi dentale.

L'implantologia è diventata parte integrante dell'odontoiatria clinica, con un incremento sempre maggiore del numero di pazienti che richiedono tale trattamento. Oggi i pazienti vogliono risultati altamente funzionali ed estetici, con pochi appuntamenti. **Qual è il vostro piano per offrire ai pazienti tempi rapidi di protesizzazione con splendidi risultati estetici?**

La collaborazione continua all'interno della rete del trattamento è cruciale per fornire un trattamento d'elevata qualità e la migliore opzione per i vostri pazienti. **Come collaborate e come vi scambiate le informazioni di pianificazione per ottimizzare i risultati di trattamento?**

L'accesso a più scelte di trattamento con una chiara comunicazione con i pazienti è essenziale per la loro accettazione. **Come comunicate ai pazienti in modo ottimale per convincerli che voi siete il miglior fornitore?**



**PROTESI SU MISURA IMMEDIATE GRAZIE ALLA
PIANIFICAZIONE IMPLANTARE PROTESICAMENTE GUIDATA** P 2



**OTTIMIZZAZIONE DEI RISULTATI DI TRATTAMENTO
TRAMITE UNA PIANIFICAZIONE IN
COLLABORAZIONE - COMPLETAMENTE DIGITALE** P 6



**DIFFERENZIAZIONE DELLO STUDIO MEDIANTE L'USO
DI UN SOFTWARE DI PIANIFICAZIONE IMPLANTARE** P 8



**EFFICIENZA DURANTE GLI INTERVENTI CHIRURGICI
GRAZIE AGLI STRUMENTI STRAUMANN® GUIDED SURGERY** P 10

Molto più di pianificazione implantare protesicamente guidata.

Protesi su misura immediate.

Al giorno d'oggi i pazienti s'aspettano tempi di trattamento brevi e splendidi risultati estetici. Il flusso operativo integrato di Straumann aiuta sia clinici che odontotecnici a passare dalla pianificazione implantare chirurgica a quella protesica, consentendo di offrire protesi su misura immediate che soddisfino l'aspettativa dei pazienti d'uscire dall'intervento con un bel sorriso.

OFFRITE UNA MIGLIORE QUALITÀ DI VITA AI VOSTRI PAZIENTI CON PROTOCOLLI IMMEDIATI

I vantaggi dei protocolli immediati mirati al paziente hanno un effetto positivo sulla qualità della vita del paziente stesso.



FUNZIONALITÀ con protesi fisse immediate.

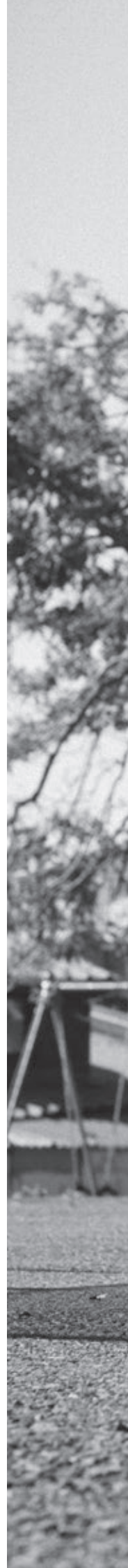


ESTETICA grazie a protesi specifiche su base CAD/CAM per il paziente.



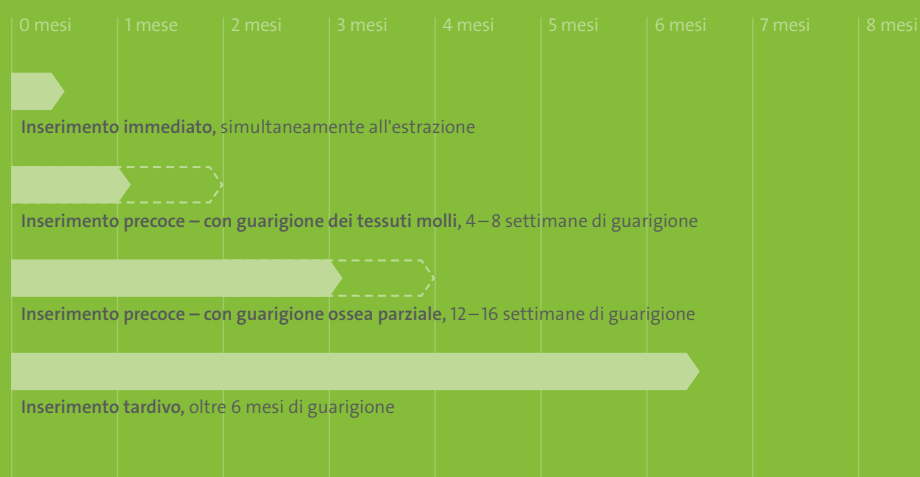
COMFORT grazie alla riduzione del fastidio post-operatorio causato da protesi provvisorie rimovibili.

La letteratura scientifica utilizza vari termini che descrivono le tempistiche d'inserimento dell'impianto dopo l'estrazione del dente e i protocolli di carico. Attualmente, la definizione più comunemente utilizzata è basata sulla 3ª ITI Consensus Conference (2003)^{1,2,3}. Le tempistiche d'inserimento dell'impianto dopo l'estrazione del dente e i protocolli di carico sono definiti nelle dichiarazioni e raccomandazioni cliniche dell'ultimo Consensus ITI come protocolli predicibili dipendenti da variabili, che devono essere affrontati con cautela e solo da clinici esperti.^{3,4}

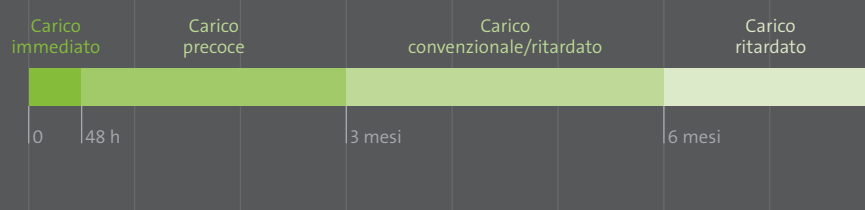




CLASSIFICAZIONE DELLE TEMPISTICHE D'INSERIMENTO DELL'IMPIANTO DOPO L'ESTRAZIONE DEL DENTE³



CLASSIFICAZIONE DEI PROTOCOLLI DI CARICO^{1,2,3}



ESTETICA SU MISURA IMMEDIATA: CODIAGNOSTIX™ INCONTRA STRAUMANN® CARES® X-STREAM™

Con l'integrazione completa di coDiagnostiX™ con i prodotti Straumann® CARES® Visual con Straumann® CARES® X-Stream™, il flusso operativo integrato Straumann offre un accesso efficiente a nuove opzioni protesiche con un flusso operativo completamente digitale e senza modelli.

- Tutte le componenti per le procedure chirurgiche guidate e l'inserimento implantare guidato – con componente secondaria di guarigione o provvisorio immediato su misura – vengono consegnate in anticipo in modo da consentire al paziente di lasciare lo studio con un sorriso subito dopo l'intervento.
- La soluzione protesica Straumann® CARES® X-Stream™ viene consegnata prima dell'intervento e offre le condizioni ideali per una soluzione estetica personalizzata immediata.

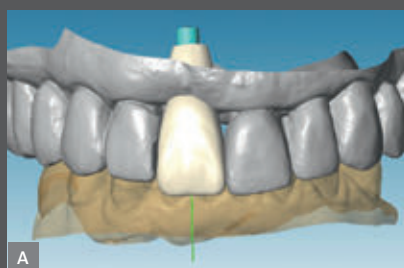


** L'applicazione e la disponibilità del materiale potrebbero variare da Paese a Paese. Si prega di contattare la filiale/distributore locale per ulteriori dettagli sulla disponibilità della combinazione componente secondaria/materiale.*

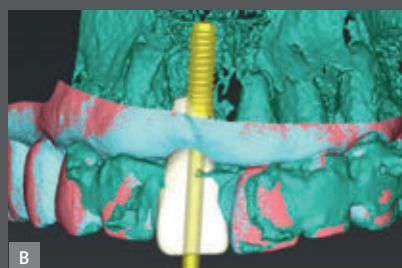
SEQUENZA OPERATIVA



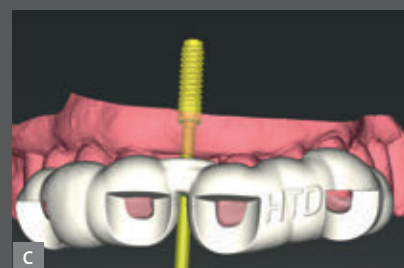
ESEMPIO DI CASO CLINICO



Progettazione del progetto protesico con Straumann® CARES® Visual.



Pianificazione implantare protesicamente guidata con coDiagnostiX™, integrazione con wax-up digitale di Straumann CARES® Visual.



Progettazione della mascherina chirurgica digitale con coDiagnostiX™.



Mascherina chirurgica digitale stampata, con la soluzione Straumann® CARES® X-Stream™ (componente secondaria Straumann® Variobase® e corona provvisoria).



Procedura chirurgica guidata e inserimento dell'impianto guidato.



Il piano di trattamento trasferito alla bocca del paziente in un'unica seduta. La componente secondaria iniziale CARES® X-Stream™ Variobase® e la corona provvisoria sono posizionate.

Immagini per gentile concessione del Dr. Imbert Patrice (Tolosa, Francia) e del laboratorio HTD, Jerome Vaysse (Tolosa, Francia)

Molto più di una sequenza operativa digitale.

Ottimizzazione dei risultati di trattamento tramite una pianificazione collaborativa.

Negli ultimi anni sono stati introdotti molti materiali protesici e opzioni tecnologiche. Tuttavia, il punto critico continua a essere il rapporto sinergico tra lo studio odontoiatrico e il laboratorio che devono operare in un ambiente collaborativo allo scopo di fornire al paziente la migliore terapia protesica dentale. Il flusso operativo integrato di Straumann favorisce l'approccio interdisciplinare in team per ottimizzare i risultati del trattamento.

MAGGIORE FIDUCIA ALL'INTERNO DI UN TEAM COMPLETAMENTE CONNESSO

Collaborazione in tempo reale con DWOS Synergy™ – Il flusso operativo tra coDiagnostiX™ e Straumann® CARES® Visual è del tutto fluido con DWOS Synergy™. Trasferite la vostra pianificazione implantare coDiagnostiX™ a CARES® Visual e ricevete dall'odontotecnico il progetto protesico. Entrambe le applicazioni offrono completa visualizzazione dei dati allo scopo di ottenere in tempo reale una pianificazione del caso sia chirurgica che protesica

Condivisione digitale del caso con caseXchange™ – In quanto piattaforma di comunicazione interattiva per la condivisione dei casi online con altri utenti coDiagnostiX™, caseXchange™ garantisce la soddisfazione delle aspettative di tutti i partecipanti, compreso il paziente.



Straumann® CARES® Visual:
software di pianificazione protesica



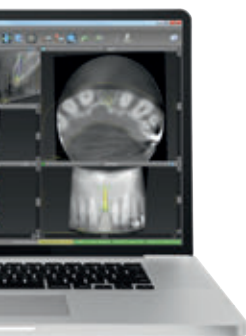
coDiagnostiX
software di pianifi



MAGGIORE PREDICIBILITÀ GRAZIE A DIAGNOSTICA, PIANIFICAZIONE E CHIRURGIA PRECISE

Ottenere risultati predicibili – La diagnostica dettagliata 3D offre una visione completa a 360° della situazione anatomica del paziente (ad es. quantità e qualità dell'osso), riducendo i dubbi associati alla pianificazione convenzionale e alle radiografie 2D, anche in indicazioni chirurgiche avanzate.

Padronanza dei parametri clinici – Il piano di trattamento globale a partire dalla pianificazione dell'impianto e della protesi, combinate con una mascherina chirurgica stampata in 3D, aiuta a eseguire interventi chirurgici completamente guidati in totale tranquillità.



coDiagnostiX™:
pianificazione chirurgica



coDiagnostiX™ per iPad:
visualizzazione del piano di trattamento

Molto più di un software di pianificazione di impianti.

Un elemento di differenziazione professionale.

Una comunicazione trasparente ed efficace sulle opzioni di trattamento disponibili è fondamentale per aumentare l'accettazione del paziente. Con il flusso operativo integrato Straumann® si può aumentare la fiducia del cliente, offrire ulteriori scelte di trattamento e, nel processo, differenziare il proprio studio.

PROGETTATO PER AUMENTARE L'ACCETTAZIONE DEL TRATTAMENTO

Migliore comunicazione con il paziente – Funzioni di visualizzazione sofisticate consentono di spiegare i vantaggi delle diverse opzioni in modo semplice per il paziente.

Opzioni di costo prevedibili – Con la chirurgia guidata, la pianificazione della protesi dalla radice al dente, comprese le componenti protesiche personalizzate e altre procedure richieste, rende più prevedibile il costo totale del trattamento.

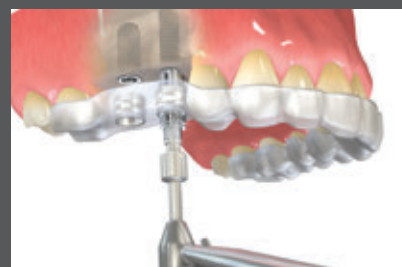
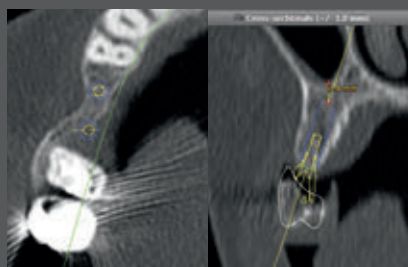




ACCESSO A PIÙ OPZIONI DI TRATTAMENTO

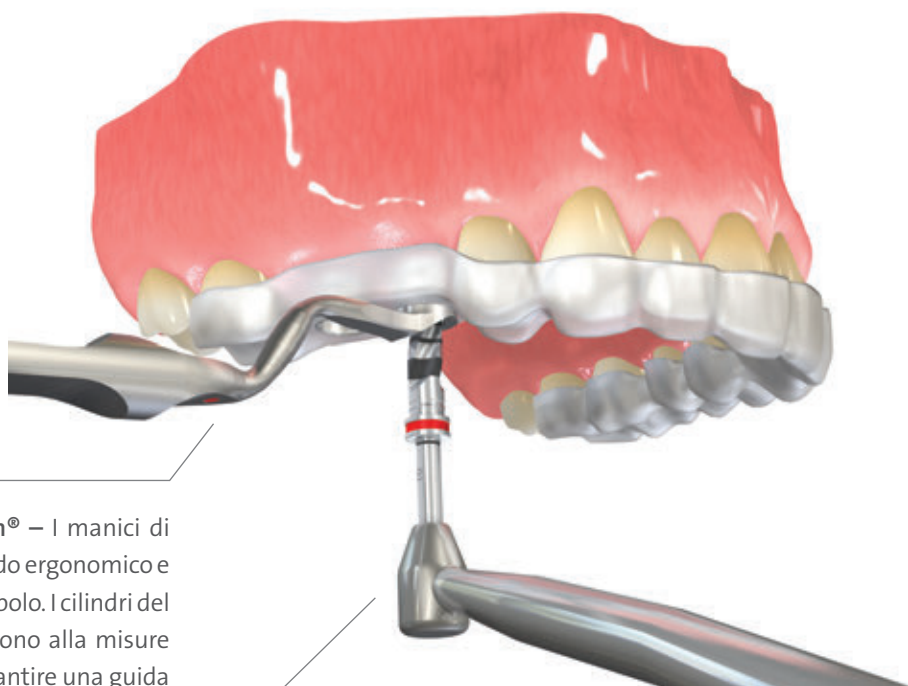
Protocolli di trattamento immediato – Sia in alveoli post-estrattivi freschi per impianto immediato, sia in protocolli di carico immediato, la chirurgia guidata aiuta a effettuare perforazioni precise per un preciso posizionamento dell'impianto e ottenere maggiore stabilità primaria.

Accesso sicuro alla chirurgia mininvasiva – La chirurgia guidata offre una visualizzazione precisa dell'anatomia (posizione dei nervi, volumi ossei, ecc.). Insieme alle mascherine chirurgiche precise, sono a vostra disposizione tutte le informazioni necessarie per effettuare un intervento sicuro e mininvasivo.



Molto di più di efficienza durante l'intervento chirurgico. Straumann® Guided Surgery.

Straumann® Guided Surgery è utilizzata per la preparazione completamente guidata del letto implantare in combinazione con una mascherina chirurgica che segue il protocollo chirurgico Straumann fornito dal software di pianificazione. In questo modo aumenta l'efficienza e la durata dell'intervento chirurgico è inferiore.



Manici di perforazione Straumann® – I manici di perforazione sono progettati in modo ergonomico e sono codificati da colori e da un simbolo. I cilindri del manico di perforazione corrispondono alla misure del manicotto Straumann® per garantire una guida precisa di perforazione.

Frese guidate Straumann® – Le frese guidate sono progettate con un bordo per il controllo fisico della profondità.

Orientamento per impianti bone level: grazie ai marker rotazionali dell'impianto sulla mascherina chirurgica, il contrassegno sulla componente di trasferimento guidato bone level permette di visualizzare la posizione di connessione dell'impianto. Ciò consente ulteriori opzioni di trattamento (ad es. progettazione e produzione protesica provvisori CARES® ad innesto prima dell'intervento).

Componente di trasferimento guidato: La componente di trasferimento guidato corrisponde alla misura del manicotto chirurgico e garantisce l'inserimento completamente guidato dell'impianto, offrendo controllo fisico della profondità con la chiave di arresto.



Glossario

CLASSIFICAZIONE E TERMINI DESCRITTIVI PER LE TEMPISTICHE DI INSERIMENTO DELL'IMPIANTO DOPO L'ESTRAZIONE DEL DENTE³

Classificazione	Terminologia descrittiva	Risultati clinici desiderati
Tipo 1	Inserimento immediato	Inserimento di un impianto in un alveolo dentale simultaneamente all'estrazione.
Tipo 2	Inserimento precoce – con guarigione dei tessuti molli (di norma 4–8 settimane di guarigione)	Un sito post-estrattivo con tessuti molli guariti ma senza guarigione significativa dell'osso.
Tipo 3	Inserimento precoce – con guarigione ossea parziale (di norma 12–16 settimane di guarigione)	Un sito post-estrattivo con tessuti molli guariti e con guarigione significativa dell'osso.
Tipo 4	Inserimento tardivo (oltre 6 mesi di guarigione)	Alveolo completamente guarito.

CLASSIFICAZIONE E TERMINI DESCRITTIVI DEI PROTOCOLLI DI CARICO²

Carico immediato

Una protesi inserita con i denti antagonisti in occlusione entro 48 ore dall'inserimento dell'impianto.

Carico precoce

Una protesi con i denti antagonisti in occlusione e inserita almeno 48 ore dopo l'inserimento dell'impianto, ma non oltre i 3 mesi seguenti.

Carico convenzionale

La protesi viene fissata in un secondo intervento dopo un periodo di guarigione di 3-6 mesi.

Carico ritardato

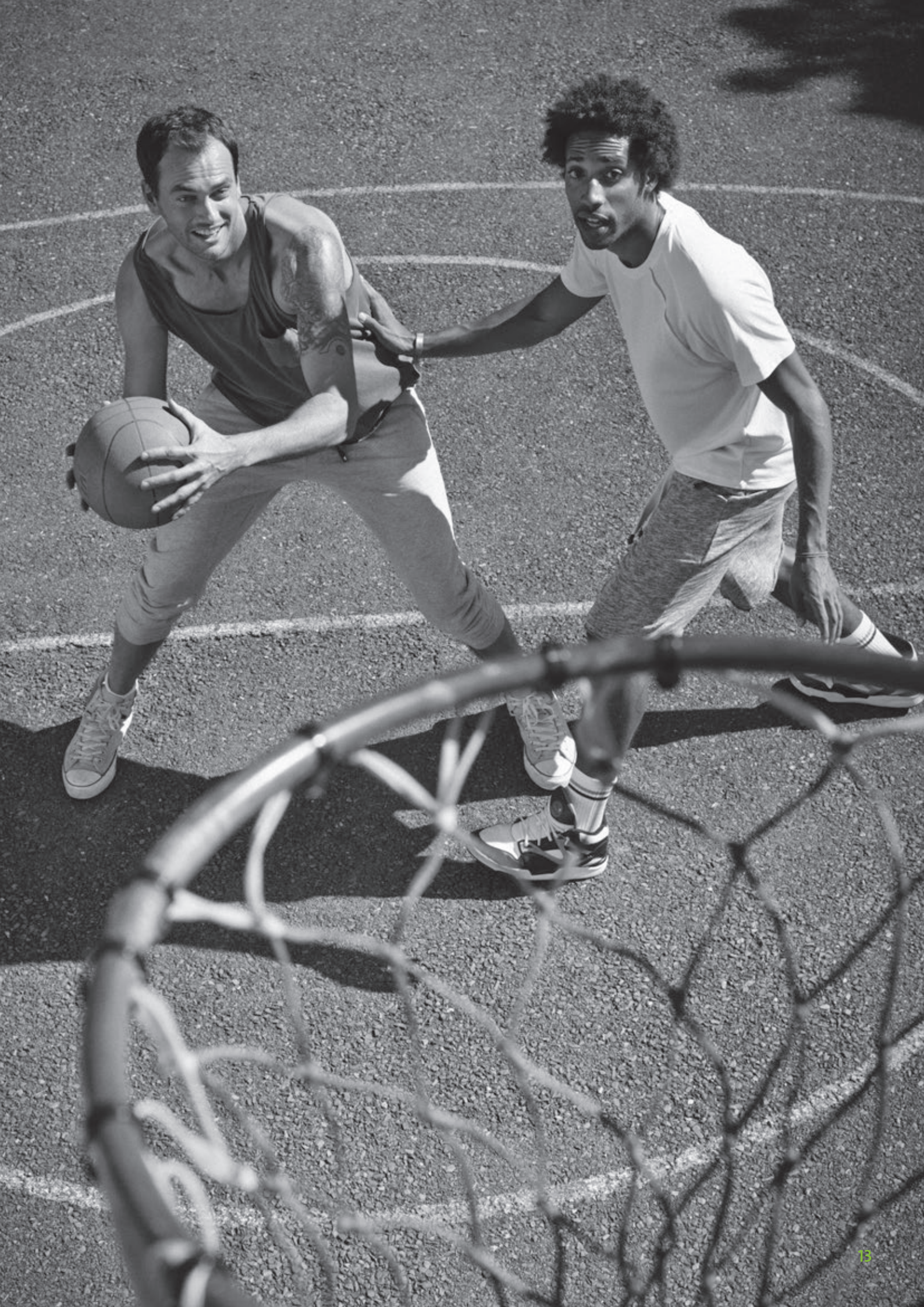
La protesi viene fissata in un secondo intervento che avviene qualche tempo dopo la guarigione convenzionale, in un periodo di 3-6 mesi.

Protesi immediata

Una protesi inserita a 48 ore dal posizionamento dell'impianto, ma non in occlusione.

BIBLIOGRAFIA

- ¹ Hämmerle CH, Chen ST, Wilson TG Jr. Consensus statements and recommended clinical procedures regarding the placement of implants in extraction sockets. *Int J Oral Maxillofac Implants* 2004; 19 (suppl): 26–28.
- ² David L. Cochran, Dean Morton, Hans-Peter Weber. Consensus Statements and Recommended Clinical Procedures Regarding Loading Protocols for Endosseous Dental Implants. *Int J Oral Maxillofac Implants*. 2004; 19 Suppl: 109-13.
- ³ Chen S, Buser D. Implants in post-extraction sites: A literature update. In: Buser D, Belser U, Wismeijer D (eds). *ITI Treatment Guide. Vol 3: Implants in extraction sockets*. Berlin: Quintessence, 2008.
- ⁴ Gallucci GO, Benic GI, Eckert SE, Papaspyridakos P, Schimmel M, Schrott A, Weber HP. Consensus statements and clinical recommendations for implant loading protocols. *Int J Oral Maxillofac Implants*. 2014; 29 Suppl: 287-90



International Headquarters

Institut Straumann AG

Peter Merian-Weg 12

CH-4002 Basel, Switzerland

Phone +41 (0)61 965 11 11

Fax +41 (0)61 965 11 01

www.straumann.com

DWOS™, caseXchange™, coDiagnostiX™ e Synergy™ sono marchi commerciali di Dental Wings Inc., Montreal, Canada.
CARES® è un marchio commerciale registrato di Institut Straumann AG, Basilea, Svizzera.

© Institut Straumann AG, 2015. Tutti i diritti riservati.

Straumann® e/o altri marchi commerciali e loghi di Straumann® citati nel presente documento sono marchi commerciali o marchi commerciali registrati di Straumann Holding AG e/o sue affiliate.