

# STRAUMANN® NOVALOC®

Una connessione affidabile  
che resiste.



# SISTEMA DI RITENZIONE STRAUMANN® NOVALOC®

Quando durata e resistenza  
nel tempo contano.

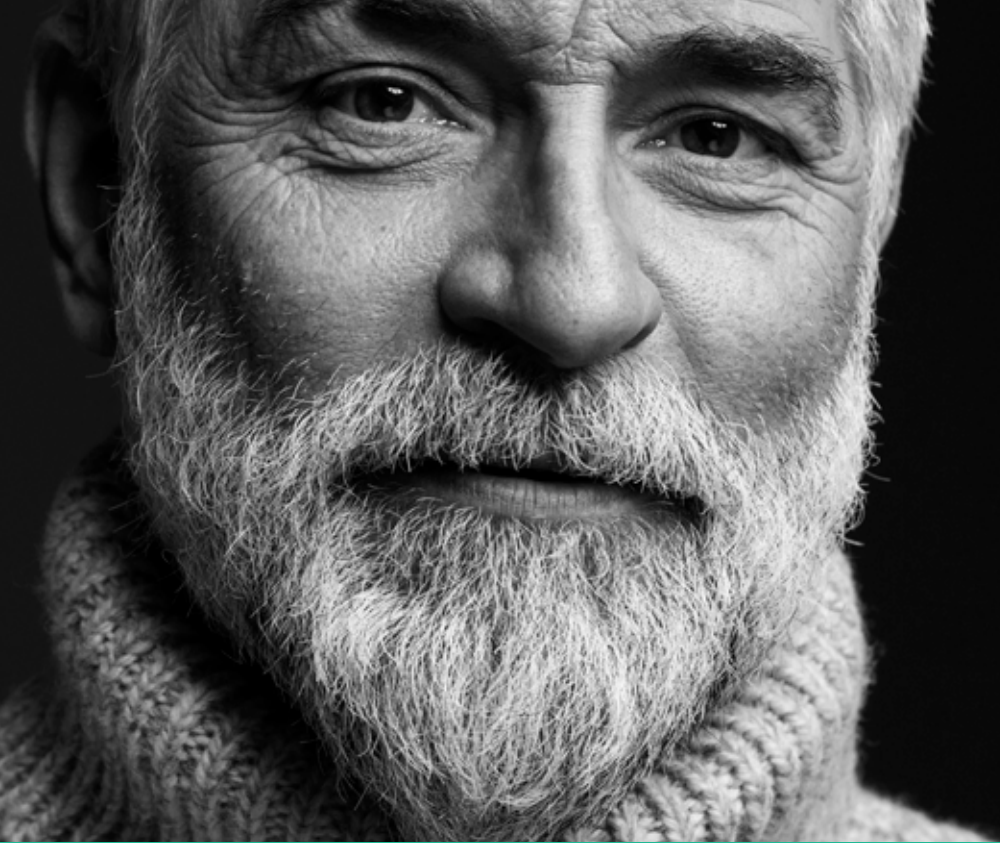
Nella vita, ci sono momenti in cui serve una  
connessione estremamente affidabile.

Il sistema di ritenzione Novaloc® per protesi ibride offre un innovativo rivestimento della componente secondaria a base di carbonio (carbonio amorfo simil-diamante¹) con eccellente resistenza all'usura.

Con le sue matrici in PEEK di lunga durata², il sistema di ritenzione Novaloc® offre una connessione affidabile che dura nel tempo, con una bassa manutenzione e un elevato comfort per il paziente.

Il sistema di ritenzione Novaloc® è ora dotato di elementi che consentono di adottare flussi di lavoro digitali per migliorare ulteriormente l'esperienza del paziente e ampliare la gamma di indicazioni digitali.

Novaloc® – Consenti ai tuoi pazienti di beneficiare di una soluzione di trattamento affidabile e duratura.



### **DURABILITÀ**

ADLC e PEEK offrono un'elevata resistenza all'usura



### **TRANQUILLITÀ**

Supportato dalla Garanzia Straumann e da tecnologie implantari collaudate



### **ABILITAZIONE DIGITALE**

Consente di adottare flussi di lavoro digitali



### **FLESSIBILITÀ**

Ampia gamma di opzioni di componenti secondarie per una vasta gamma di situazioni cliniche



*Sono passato del tutto al sistema di ritenzione Straumann® Novaloc®. Questa decisione è stata motivata dalla notevole usura dei materiali osservata nel tempo nei prodotti della concorrenza, che rendeva necessarie costose sostituzioni dei pezzi. I miei pazienti esprimono soddisfazione per il trattamento Straumann® Novaloc® e io condivido la loro soddisfazione. Il sistema mi consente un uso semplificato con e di offrire ai pazienti una soluzione di alta qualità.*

**Dr. Michael Kristensen, Aarhus Tandcenter, Danimarca**

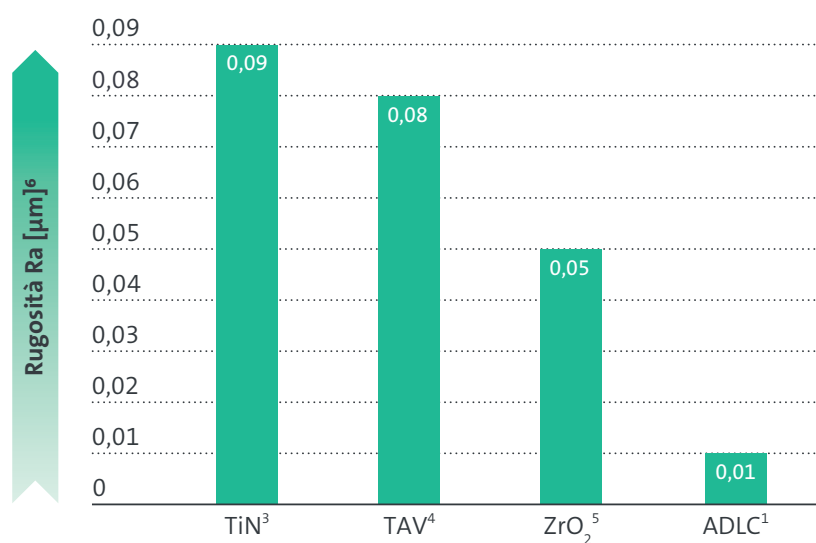


# SEMPLICEMENTE DUREVOLE

La comparazione tra le proprietà fisiche di diversi rivestimenti evidenzia le elevate prestazioni del rivestimento ADLC della componente secondaria.



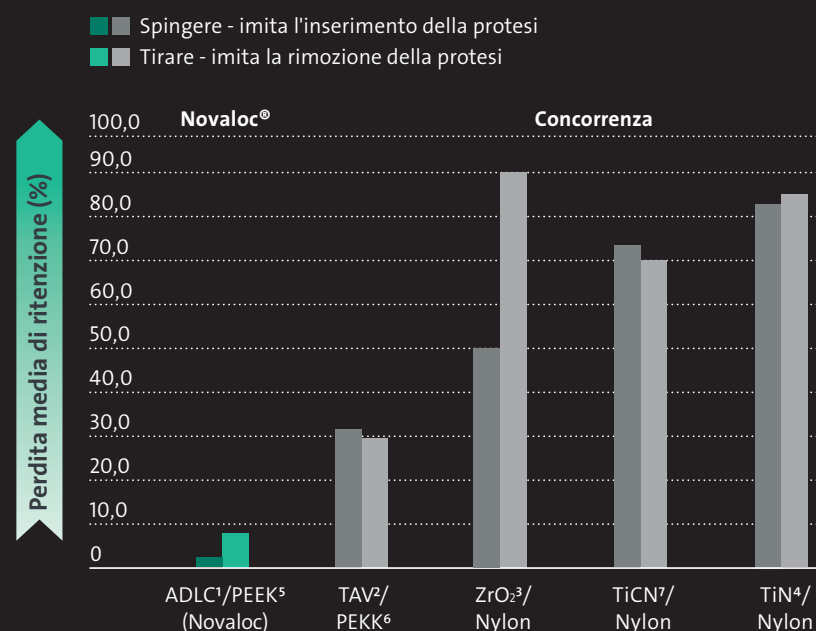
## Rugosità della superficie (Ra) delle componenti secondarie di ritenzione per le protesi ibride<sup>3</sup>



La rugosità di una superficie è indicata dal parametro di rugosità Ra – più basso è il valore del parametro, più liscia è la superficie.

Una superficie della componente secondaria liscia è meno abrasiva rispetto agli inserti di ritenzione e contribuisce alla longevità.

## Combinazione di componente secondaria rivestita in ADLC e inserti di ritenzione in PEEK: una connessione affidabile che resiste



Perdita di ritenzione della componente secondaria diritta dopo 10.000 cicli eseguiti in tampone fosfato isotonic (pH 7,4) a temperatura ambiente. I dati rappresentano la differenza fra le misu-

razioni basali (100 cicli) e quelle finali (10.000 cicli) (Fmax), presentati come % di cambiamento (fonte: Straumann, dati in archivio).

<sup>1</sup> Carbonio amorfo simil-diamante, <sup>2</sup> titanio-alluminio-vanadio, <sup>3</sup> biossido di zirconio, <sup>4</sup> nitrato di titanio, <sup>5</sup> polietereeterchetone, Titanio polietere chetone chetone

# SISTEMA DI RITENZIONE STRAUMANN® NOVALOC®

## SEMPLICEMENTE FLESSIBILE

Sono disponibili tre varianti di componenti secondarie Novaloc® (diritte, angolate a 15° e a barra).

Le componenti secondarie diritte e angolate sono disponibili per tutte le piattaforme implantari Straumann® in diverse altezze.

Le componenti secondarie angolate possono compensare fino a 60° di divergenza dell'impianto, coprendo così un'ampia gamma di situazioni cliniche implantari.



Componente secondaria  
Novaloc®, diritta



Componente secondaria  
Novaloc®, angolata a 15°



Gli inserti di ritenzione Novaloc® sono disponibili in 4 forze di ritenzione standard e 2 aggiuntive.

Le matrici Novaloc® scattano in posizione in modo udibile e tangibile, assicurando un alloggiamento sicuro della protesi.



### Colore inserto di ritenzione

- rosso, extra leggero
- bianco, leggero
- giallo, medio
- verde, forte
- blu, extra forte
- nero, ultra forte

### Ritenzione

- ca. 300 g
- ca. 750 g
- ca. 1200 g
- ca. 1650 g
- ca. 2100 g
- ca. 2550 g



## TRANQUILLITÀ

Le tecnologie implantari Novaloc® e Straumann® offrono vantaggi interessanti per i pazienti più anziani.

**La Garanzia Straumann®**, a favore dei medici/dentisti responsabili, copre la sostituzione di impianti, componenti secondarie applicate su impianto e restauri su dente e su impianti originali Straumann®, in base ai termini e ai dettagli specifici indicati nel modulo della Garanzia Straumann®.

### SLActive®

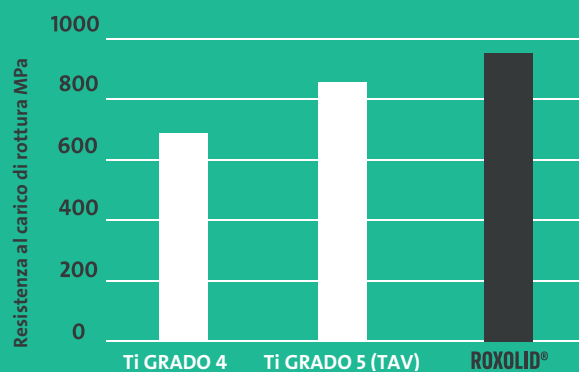
Prestazioni senza compromessi anche nei pazienti diabetici

- Uno studio clinico<sup>38</sup>, che ha comparato le prestazioni di SLActive® in pazienti con e senza diabete, ha evidenziato prestazioni senza compromessi degli impianti SLActive®.
- 100% di successo nel gruppo di pazienti diabetici dopo 2 anni.
- Alterazioni ossee simili a quelle delle persone sane.
- Nonostante l'osservazione di livelli tra i più bassi di qualità ossea, in questo studio tutti gli impianti hanno evidenziato una buona stabilità primaria.

### ROXOLID®

Si evitano le procedure di innesto osseo invasive grazie agli impianti Roxolid® più piccoli e più resistenti.

Roxolid® consente un'osteointegrazione più forte<sup>6</sup>. Inoltre, i dati più recenti<sup>7</sup> dimostrano che Roxolid® è biologicamente superiore al Ti per quanto riguarda la risposta immunitaria e la forza di osteointegrazione.

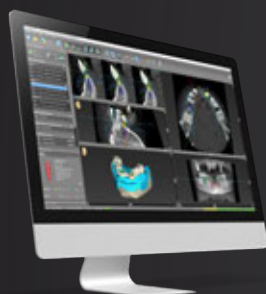


# ACCELERARE I TEMPI DELLO STUDIO CON IL FLUSSO DI LAVORO DIGITALE NOVALOC®

Prova la potenza dei flussi di lavoro digitali nella progettazione di overdenture rimovibili



Acquisizione dei dati



Pianificazione



Intervento chirurgico

## IL FLUSSO DI LAVORO DIGITALE DI NOVALOC® È:



### LIBERTÀ

- Funziona con i principali sistemi IOS
- Salvare e accedere ai dati dei casi in modo digitale
- Aumentare la gamma di applicazioni per l'IOS
- Scegliere tra il flusso di lavoro a livello di componente secondaria o a livello di impianto
- Scegliere digitalmente la componente secondaria nel software dentale\*



### PRECISIONE

- I corpi di scansione Novaloc® sono perfettamente adattati al design

\* Per il flusso di lavoro a livello di componente secondaria

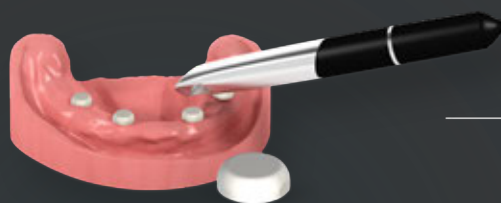


## → Progettazione post-intervento veloce e precisa

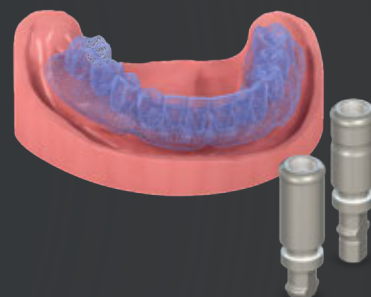
Flusso di lavoro a livello di  
componente secondaria



Scansione digitale



Design protesico



Flusso di lavoro a livello  
implantare



Scansione digitale



### A MISURA DI PAZIENTE

→ Evita lo sgradevole processo  
dell'impronta e i materiali  
convenzionali



### VELOCITÀ

→ Meno visite per il paziente  
→ Meno fasi di lavoro manuale





## BIBLIOGRAFIA

**1** ADLC: Amorphous diamond-like carbon (carbonio amorfo simil-diamante) **2** PEEK: polietereeterchetone  
**3** Valutazione della rugosità (dati in archivio) **4** Per ulteriori informazioni dettagliate sui termini e le condizioni della Garanzia Straumann® nel proprio Paese, contattare il rappresentante Straumann locale  
**5** Cabrera-Domínguez J, Castellanos-Cosano L, Torres-Lagares D, Machuca-Portillo G. A Prospective Case-Control Clinical Study of Titanium-Zirconium Alloy Implants with a Hydrophilic Surface in Patients with Type 2 Diabetes Mellitus. *Int J Oral Maxillofac Implants*. 2017 Sep/Oct;32(5):1135-1144. doi: 0.11607/jomi.5577; Cabrera-Domínguez J. A prospective, two-year clinical trial of titanium-zirconium alloy implants (Roxolid® Straumann®) with hydrophilic surface (SLActive®) in patients with Type 2 Diabetes Mellitus. presented during the 26th Annual Scientific Meeting of the European Association for Osseointegration – 5-7 Oct 2017, Madrid, Spain.  
**6** Gottlow J. et al., *Clin Implant Dent Relat Res*. 2012 Aug;14(4):538-45 **7** Wen B. et al. *Clin Oral Implants Res*. 2014 Jul;25(7):819-25



490114/It/D/00 12/23

## International Headquarters

Institut Straumann AG

Peter Merian-Weg 12

CH-4002 Basel, Switzerland

Phone +41 (0)61 965 11 11

Fax +41 (0)61 965 11 01

[www.straumann.com](http://www.straumann.com)

Novaloc® è un marchio registrato di Valoc AG, Svizzera

© Institut Straumann AG, 2023. Tutti i diritti riservati.

Straumann® e/o altri marchi commerciali e loghi di Straumann® citati nel presente documento sono marchi commerciali o marchi commerciali registrati di Straumann Holding AG e/o delle sue affiliate.

 **straumann**