

SOLUZIONE PER IL MANTENIMENTO DEGLI IMPIANTI
STRAUMANN® TiBrush™



COMMITTED TO
SIMPLY DOING MORE
FOR DENTAL PROFESSIONALS

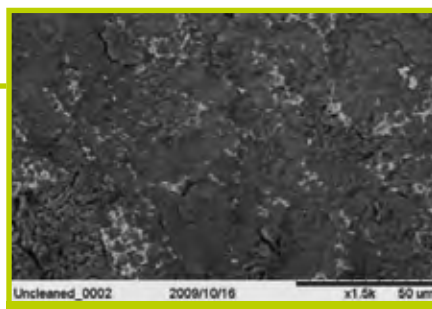
SOLUZIONE PER LA MANTENIMENTO DEGLI IMPIANTI

Straumann® TiBrush™ – è indicato per un efficace debridement a cielo aperto di superfici implantari in titanio in difetti ossei causati da peri-implantite.



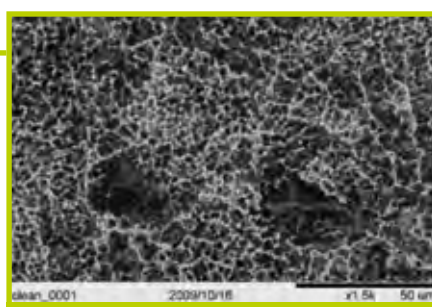
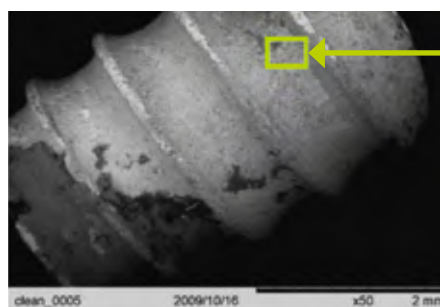
DEBRIDEMENT DELLA SUPERFICIE IMPLANTARE

Prima della pulizia con TiBrush™



Indagine SEM della superficie implantare non trattata: la superficie implantare è ricoperta da un biofilm.

Dopo la pulizia con TiBrush™



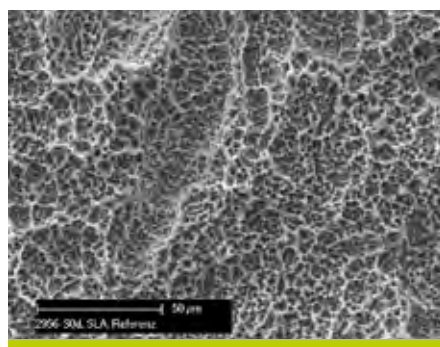
Indagine SEM della superficie implantare trattata con TiBrush™.

STRAUMANN® TI BRUSH™ OFFRE AL MEDICO I SEGUENTI BENEFICI

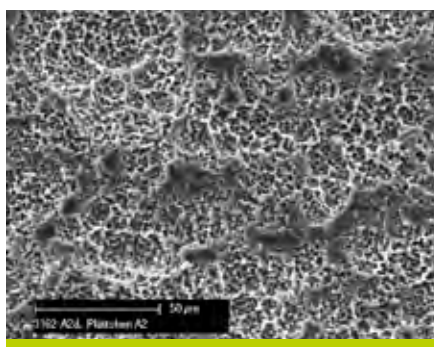
- Delicatezza sulle superfici implantari metalliche^{1,2}
- Maggiore efficacia nel debridement della superficie implantare^{1,3}
- Accesso ottimizzato alla filettatura dell'impianto con setole sottili in titanio¹

ABRASIONE RIDOTTA SULLA SUPERFICIE IMPLANTARE²

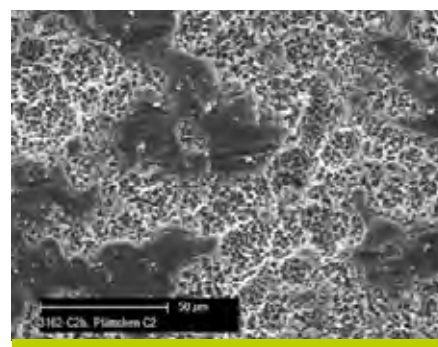
L'indagine SEM del danneggiamento della superficie implantare in titanio mostra un danneggiamento significativamente inferiore dopo il trattamento con TiBrush™ rispetto alle curette in metallo normalmente in uso². Il titanio che agisce sulla superficie in titanio dell'impianto porta a ridurre il danneggiamento della superficie implantare²



Superficie non trattata

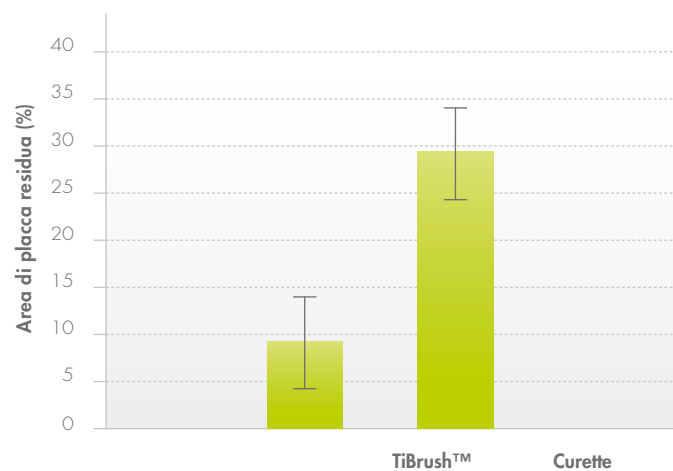


TiBrush™

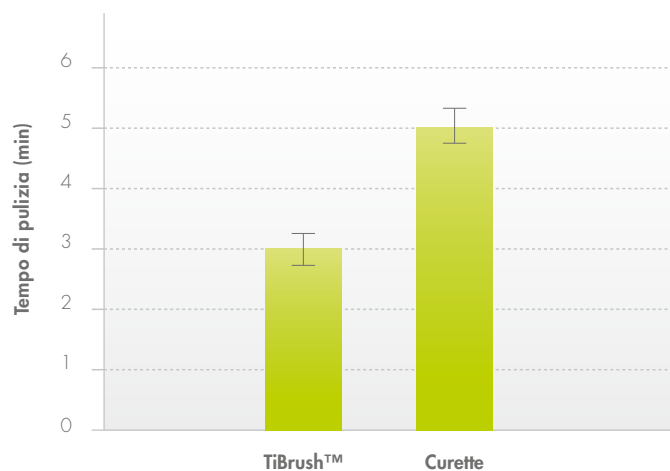


Curette in metallo

MAGGIORE EFFICIENZA ED EFFICACIA NEL DEBRIDEMENT DELLA SUPERFICIE IMPLANTARE RISPETTO ALLE CURETTE METALLICHE²



In 3 minuti di utilizzo Straumann® TiBrush™ rimuove oltre il 90% del biofilm, con un significativo aumento dell'efficacia rispetto a una curette.³



Straumann® TiBrush™ diminuisce del 40% il tempo di pulizia rispetto a una curette.³

BIBLIOGRAFIA

¹ Rispetto alle curette metalliche

² Dati in archivio: Benchtest of TiBrush™ P1.245-001V

³ John G et al.: Rotating titanium brush for plaque removal from rough titanium surfaces – an in vitro study. Clin Oral Implants Res. 2013 Mar 31. doi: 10.1111/clr.12147.
[Pubblicazione elettronica precedente alla stampa]

© Institut Straumann AG, 2013. Tutti i diritti riservati.

Straumann® e/o altri marchi e loghi di Straumann® menzionati nel presente documento sono marchi o marchi registrati di Straumann Holding AG e/o delle sue affiliate. Tutti i diritti riservati.