

RESTAURI ESTETICI

Biomateriali Straumann® > Innesti ossei

Straumann® XenoGraft e XenoFlex
Risolvere i casi quotidiani.



Straumann® XenoGraft

Straumann® XenoFlex

Soluzioni versatili per una rigenerazione ossea e tissutale di successo.

Seguendo il protocollo di trattamento consolidato con granuli di osso bovino deproteinizzato per il trattamento efficace dei difetti ossei.

Straumann® XenoGraft e XenoFlex:

- Facili da maneggiare
- Stabilità del volume a lungo termine
- Usati con successo in oltre 500.000 casi in tutto il mondo

Straumann® XenoGraft è fornito in un pratico contenitore a forma di vasetto ed è costituito al 100% da granuli di osso bovino.



Straumann® XenoFlex, disponibile in blocco o in pratica siringa, è costituito al 90% da granuli di osso bovino e al 10% da collagene suino.

PROPRIETÀ

Caratteristica	Straumann® XenoGraft	Straumann® XenoFlex
Origine	Particolato di osso spongioso bovino	Particolato di osso spongioso bovino Collagene suino di tipo I
Composizione	Fosfato di calcio (idrossiapatite pura al 100%, fase minerale)	90% fosfato di calcio (idrossiapatite pura al 100%, fase minerale) 10% collagene di tipo I
Cinetica di degradazione	Integrazione a lungo termine del particolato bovino, degradazione molto lenta e limitata	Rapido legame al luogo del difetto, rapida decomposizione della fase collagene, integrazione a lungo termine del particolato bovino, degradazione limitata
Tempo di guarigione/ integrazione	6-9 mesi (in base al difetto)	6-9 mesi (in base al difetto)
Temperatura di conservazione	2-30 °C	2-30 °C
Validità	3 anni (dalla data di produzione)	3 anni (dalla data di produzione)

Straumann® XenoGraft – Risolvere i casi quotidiani.

Straumann® XenoGraft, per il trattamento dei difetti ossei, viene rigorosamente ricavato da osso bovino ampiamente testato per eliminare l'antigenicità e fornire un ambiente favorevole alla crescita di nuovo osso. Il tasso di riassorbimento limitato consente di ottenere una maggiore stabilità, un vantaggio importante nei casi che richiedono una struttura solida per il supporto tissutale a lungo termine o per esigenze estetiche.

PERCHÉ STRAUMANN® XENOGRAFT?

- Conservazione del volume, grazie a una struttura stabile che permette un **eccellente mantenimento dello spazio** (Fig. 1)
- Applicazione rapida e semplice per una **manipolazione ottimale**
- Imballaggio innovativo per semplicità di **manipolazione e idratazione del prodotto**
- Il tasso di assorbimento limitato garantisce una **stabilità prolungata**
- Osteoconduzione seguita da un processo organizzato di integrazione e rimodellamento (Fig. 2)
- Gamma estesa del portfolio

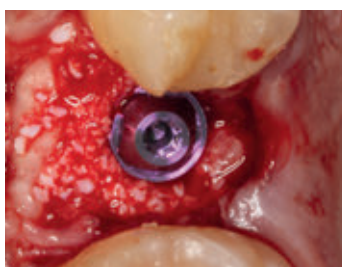


Fig. 1: Struttura di lunga durata per un eccellente mantenimento dello spazio.

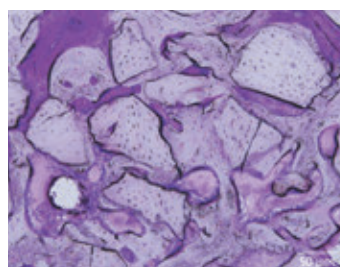
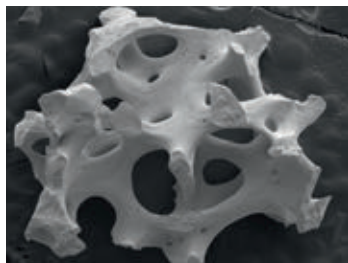


Fig. 2: Risultati a quattro settimane, in modello di coniglio, con evidente neoformazione ossea intorno a Straumann® XenoGraft.

FATTORI DI SUCCESSO DI STRAUMANN® XENOGRAFT

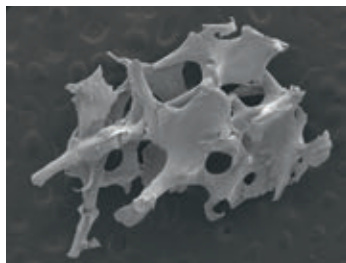
- **Equilibrio ottimale** di calcio e fosfato, comparabile a quello dell'osso umano

Straumann® XenoGraft



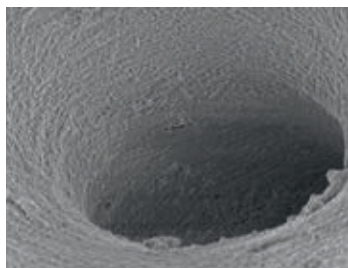
Rapporto calcio/fosfato 1,68

Osso umano

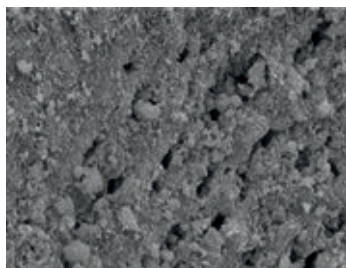


Rapporto calcio/fosfato 1,68

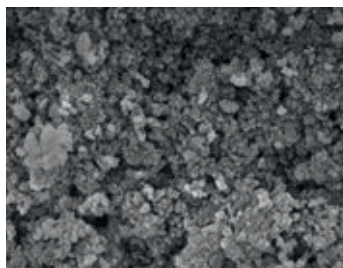
- **Trattamento a temperatura moderata**, pulizia attenta e accurata con solventi durante il processo di purificazione: il risultato è una bassa cristallinità e una struttura porosa interconnessa di ogni granulo per una migliore integrazione del nuovo osso



Ingrandimento 1.000 ×

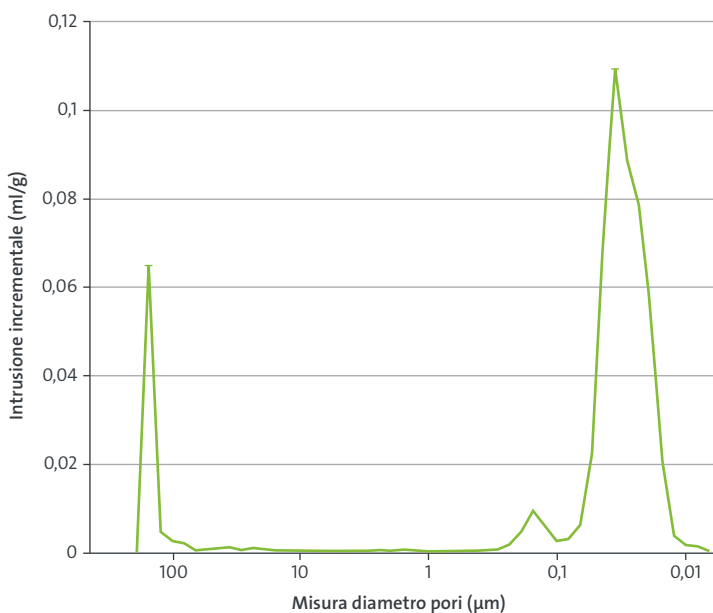


Ingrandimento 5.000 ×



Ingrandimento 20.000 ×

- **L'idrofilicità** consente un'interazione biologica precoce



La struttura micro- e macroporosa di Straumann® XenoGraft sono fattori importanti che facilitano il rapido assorbimento capillare del liquido.¹

Struttura micro- e macroporosa: la porosità è una caratteristica importante di qualsiasi materiale di innesto osseo. Straumann® XenoGraft ha due diversi diametri dei pori:

- Macropori che consentono l'intrusione di osteoclasti, osteoblasti e microcapillari
- Micropori che consentono l'intrusione dei liquidi tissutali e un rapido assorbimento dei liquidi attraverso capillarità

Straumann® XenoFlex – Controllo della flessibilità.



Straumann® XenoFlex è composto al 90% da granuli XenoGraft incorporati in 10% di collagene suino purificato (tipo I). Straumann® XenoFlex è una soluzione ottimale per le applicazioni di innesti negli alveoli estrattivi ed è disponibile con un applicatore a siringa o come blocco.



PERCHÉ STRAUMANN® XENOFLEX?

- Efficiente, facile da maneggiare, volume stabile:
 - Straumann® XenoFlex, dopo l'idratazione, può essere facilmente tagliato in base alle dimensioni e alla forma del singolo difetto
 - Straumann® XenoFlex può essere inserito nel difetto come pezzo unico utilizzando una pinzetta, abbreviando i tempi dell'intervento
 - Eccezionale stabilità del prodotto dopo un'accurata idratazione che supporta l'applicazione del prodotto
- Ampio portfolio di blocchi e cilindri
- Guarda il video sull'uso scansionando il codice QR

FATTORI DI SUCCESSO DI STRAUMANN® XENOFLEX

- Stabilità del volume e ambiente di guarigione:
 - la porzione di collagene di Straumann® XenoFlex supporta l'ambiente di guarigione iniziale prima della dissoluzione (entro settimane)²
 - Le fibre di collagene hanno proprietà emostatiche intrinseche che facilitano l'adesione di proteine e molecole di segnalazione³
 - Integrazione ossea a lungo termine dei granuli incorporati con un'eccellente stabilità del volume

“Straumann® XenoFlex è diventato subito un prodotto di riferimento nel mio studio. La capacità di posizionare e modellare con precisione l'innesto nei diversi difetti offre una soluzione chirurgica semplice ed efficace. Inoltre, la stabilità dell'innesto nel campo chirurgico fornisce un livello di predicibilità dell'emostasi non possibile con gli innesti di particolato.”



Dr. Tyler Borg
Broomfield, Colorado,
USA

Straumann® XenoGraft e XenoFlex sono studiati per le seguenti indicazioni:

- Alveoli estrattivi
- Rialzo del pavimento del seno mascellare
- Innesto osseo orizzontale
- Conservazione della cresta
- Difetti perimplantari
- Difetti intraossei

Straumann® XenoGraft e XenoFlex per una rigenerazione ossea di successo nell'odontoiatria. I nostri biomateriali sono progettati per eliminare l'antigenicità e fornire un ambiente favorevole alla crescita di nuovo osso. Il lento assorbimento aumenta la stabilità, migliorando la probabilità di sopravvivenza a lungo termine dell'impianto. Disponibili in diversi pratici contenitori per una manipolazione più semplice.

La scelta di routine per una rigenerazione ossea e tissutale di successo, Straumann® XenoGraft e XenoFlex.

Risolvere i casi quotidiani.



Scopri di più sul portfolio di biomateriali Straumann®.
Contattare il rappresentante Straumann® locale o visitare :
www.straumann.com

Straumann® XenoGraft

Straumann® XenoFlex

Straumann® XenoGraft è disponibile nelle seguenti varianti

Codice ordine	Volume (g/ml)	Misura granuli (mm)	Prodotto
S1-0210-025	0,25 g/0,55 ml	0,2–1,0 mm	Granuli Straumann® XenoGraft in vasetto di vetro
S1-0210-050	0,5 g/1,3 ml		
S1-0210-100	1,0 g/2,4 ml		
S1-0210-200	2,0 g/4,5 ml		
S1-1020-025	0,25 g/0,68 ml	1,0–2,0 mm	Granuli Straumann® XenoGraft in vasetto di vetro
S1-1020-050	0,5 g/1,55 ml		
S1-1020-100	1,0 g/2,9 ml		
S1-1020-200	2,0 g/5,0 ml		

Straumann® XenoFlex è disponibile nelle seguenti varianti

Codice ordine	Dimensioni L×P×H (mm/mg)	Prodotto
NI-0110-005	6×6×3/50 mg	Blocco Straumann® XenoFlex
NI-0110-010	6×6×6/100 mg	
NI-0110-025	7×8×9/250 mg	
NI-0110-050	9×10×11/500 mg	
Codice ordine	Dimensioni Ø×L (mm/mg)	Prodotto
NI-0110-025S	4.6×40/250 mg	Siringa Straumann® XenoFlex
NI-0110-050S	5.6×45/500 mg	Cilindro in siringa



BIBLIOGRAFIA

1 Istituto di ricerca NIBEC, dati in archivio. 2 Patino et al. Collagen as an implantable material in medicine and dentistry; J Oral Implantol. 2002;28(5):220-5. 3 Farndale et al. The role of collagen in thrombosis and hemostasis. J Thromb Haemost 2004; 2: 561-73.

Distribuito da

Institut Straumann AG
Peter Merian-Weg 12
CH-4002 Basel, Switzerland
Phone +41 (0)61 965 11 11
Fax +41 (0)61 965 11 01
www.straumann.com

Produttore legale

NIBEC Co., Ltd.
Iwol Electricity-Electronic Agro-Industrial
Complex, 116, Bamdi-gil, Iwol-myeon,
Jincheon-gun, Chungcheongbuk-do,
27816, Korea

© Institut Straumann AG, 2019. Tutti i diritti riservati.

Straumann® e/o altri marchi commerciali e loghi di Straumann® citati nel presente documento sono marchi commerciali o marchi commerciali registrati di Straumann Holding AG e/o delle sue affiliate.