

Biomateriali Straumann® > Rigenerazione parodontale

**Straumann® Emdogain® FL**

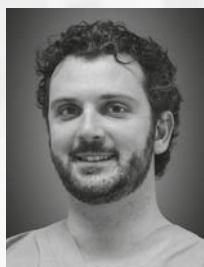
**Guida rapida per l'uso di Emdogain® FL  
utilizzato durante la fase iniziale  
della terapia parodontale.**







**Prof. Filippo Graziani**  
DDS, MClintDent, PhD



**Dr. Stefano Gennai**  
DDS, PhD

### **Concetto di trattamento del Prof. Filippo Graziani e del Dr. Stefano Gennai, Università di Pisa, Italia**

Il Prof. Filippo Graziani DDS, MClintDent, PhD è professore ordinario in parodontologia presso l'Università di Pisa (Italia), professore ospite presso l'Università di Hong Kong e docente onorario di parodontologia presso l'University College London (UK). Il Dr. Stefano Gennai DDS, PhD è membro dell'Università di Pisa, Italia.

# Informazioni su Straumann® Emdogain® FL

Straumann® Emdogain® FL consente una vera e propria rigenerazione parodontale basata sulla biomimetica. Emdogain® FL contiene un derivato della matrice dello smalto (amelogenine) – la matrice di proteina naturale attiva responsabile della formazione dei denti. Applicato sulla superficie pulita della radice del dente, l'esclusiva composizione proteica di Emdogain® FL è in grado di indurre la rigenerazione di tutti i tessuti parodontali: cemento, legamento parodontale, osso alveolare e gengiva.



## PIÙ EFFICACE

Elimina più tasche.



## PIÙ EFFICIENTE

Raggiungere risultati paragonabili a quelli delle procedure a lembo aperto.



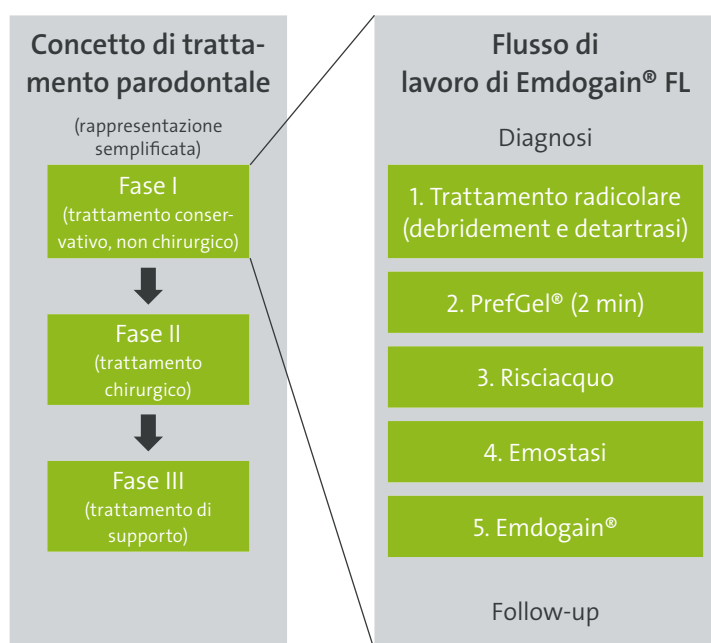
## MIGLIORA IL COMFORT DEL PAZIENTE

Procedure più blande e più tollerabili.





## TERAPIA PARODONTALE DI FASE INIZIALE



I moderni concetti di trattamento parodontale prevedono tre fasi di trattamento. Dopo la diagnosi di malattia parodontale, la terapia parodontale inizia modificando i comportamenti del paziente, attraverso il miglioramento dell'igiene orale e il controllo del fumo. Successivamente, si procede con i trattamenti sottogengivali non chirurgici (detartrasi e levigatura radicolare) per rimuovere i batteri responsabili, la placca e il biofilm (fase I). Durante la rivalutazione, dopo questo primo trattamento che rimuove le potenziali cause della parodontite, si deciderà l'eventuale necessità di ripetere tale trattamento, di effettuare trattamenti di follow-up chirurgici (fase II) o trattamenti di supporto (fase III). Emdogain® FL Straumann® può essere integrato nel flusso di lavoro della terapia di fase iniziale per il trattamento di tasche con profondità da 5 mm in su in una sequenza di 5 passaggi.

È essenziale istruire i pazienti ai quali è stata diagnosticata una parodontite sulla necessità di seguire adeguate misure di igiene orale, di evitare il fumo e, possibilmente, di adottare uno stile di vita più sano.

# Terapia rigenerativa parodontale semplice e conveniente.

## STRAUMANN® EMDOGAIN® FL PUÒ AIUTARE A RENDERE PIÙ EFFICACE LA FASE INIZIALE DELLA TERAPIA PARODONTALE<sup>1</sup>

### Benefici di Emdogain® FL nel contesto di una terapia non chirurgica



Se usato in aggiunta alla terapia parodontale di fase iniziale non chirurgica, Emdogain® FL può aiutare a:

- Ridurre la profondità di sondaggio delle tasche
- Guadagnare ulteriore attacco clinico<sup>2</sup>
- Ridurre fino al 32 % la necessità di trattamenti di follow-up, inclusi trattamenti chirurgici

<sup>1</sup> Sulla base dei risultati ottenuti utilizzando Emdogain® FL rispetto al controllo, pubblicati in: Graziani F, Gennai S, Petrini M, Bettini L, Tonetti M. Enamel matrix derivative stabilizes blood clot and improves clinical healing in deep pockets after flapless periodontal therapy: A Randomized Clinical Trial. J Clin Periodontol. 2019 Feb; 46(2):231-240

<sup>2</sup> In tasche con profondità ≥6 mm

# Applicazione clinica di Straumann® Emdogain® FL come parte della terapia parodontale di fase iniziale.

Questa presentazione del caso illustra la procedura clinica utilizzata da Graziani et al. Journal of Clinical Periodontology 2019.

## Condizione iniziale, diagnosi

La cartella parodontale e le radiografie hanno rivelato una tasca parodontale/un difetto intraosseo tra gli incisivi centrali superiori sull'aspetto mesiale del dente 11, con una profondità di sondaggio di 7 mm e sanguinamento al sondaggio.



## 1. Trattamento radicolare (debridement e detartrasi)

A seguito di una diagnosi positiva di parodontite, la placca responsabile e il biofilm sono stati rimossi mediante trattamento della superficie radicolare utilizzando una combinazione di punte parodontali ultrasoniche (a sinistra) e, ove necessario, di curette manuali (a destra).

L'uso di microcurette manuali è raccomandato per semplificare la pulizia delle tasche profonde. Inoltre, per migliorare la visibilità, è necessario utilizzare dispositivi di ingrandimento (ad esempio, lenti).



## 2. PrefGel® utilizzato per il condizionamento delle radici

Dopo la rimozione del biofilm è stato applicato PrefGel®. PrefGel® è stato applicato esercitando pressione per eliminare il sangue dalla tasca. PrefGel® è stato lasciato in situ per 2 minuti.



## 3. Risciacquo e rimozione di PrefGel®

I residui di PrefGel® sono stati rimossi risciacquando abbondantemente con acqua o soluzione fisiologica. La rimozione dall'interno della tasca può essere facilitata usando il getto d'acqua dell'ablatore a ultrasuoni per pochi secondi.



#### 4. Emostasi / Controllo dei sanguinamenti

È necessario adottare misure adeguate per ridurre il sanguinamento e ottenere l'emostasi, per evitare che Emdogain® FL venga dilavato dalla tasca.

Nel protocollo che abbiamo sviluppato (Graziani et al, JCP 2019), abbiamo inserito filo interdentale nelle tasche sanguinanti, lasciandolo in posizione per circa 1 minuto fino ad una riduzione adeguata dei sanguinamenti.



#### 5. Applicazione di Emdogain® FL

Dopo aver ottenuto un'emostasi adeguata, Emdogain® FL è stato applicato iniziando dal fondo della tasca fino a quando l'eccesso di Emdogain® FL è fuoriuscito dal margine della tasca stessa.

La procedura di applicazione è consigliata per tutte le tasche con profondità di sondaggio  $\geq 5$  mm.



#### 6. Istruzioni per la cura post-trattamento

Le istruzioni per la cura post-trattamento devono includere un accurato spazzolamento della zona trattata. Una pulizia sopragengivale ottimale, la lucidatura e la pulizia interdentale devono essere incoraggiate e monitorate il prima possibile.

#### 7. Rivalutazione

Si consiglia ai pazienti di seguire un regime routinario di trattamento parodontale di follow-up. Il sondaggio parodontale non deve essere eseguito prima di 2-3 mesi di guarigione.

#### 8. Follow-up

3 mesi dopo il trattamento, il sondaggio parodontale indica che il trattamento ha avuto successo, con una profondità di sondaggio di 3 mm.



# Trattamento non chirurgico con Emdogain® FL come parte della terapia parodontale di fase iniziale.

- Efficiente ed efficace
- Migliore comfort del paziente
- Ridotta necessità di un trattamento di follow-up, incluso intervento chirurgico



Per ulteriori informazioni visitare  
[www.straumann.com](http://www.straumann.com)  
[www.straumann.com/emdogain-fl](http://www.straumann.com/emdogain-fl)

## LETTERATURA

Graziani F, Gennai S, Petrini M, Bettini L, Tonetti M. Enamel matrix derivative stabilizes blood clot and improves clinical healing in deep pockets after flapless periodontal therapy: A Randomized Clinical Trial. J Clin Periodontol. 2019 Feb; 46(2):231-240.



490.535/It/B/00 10/19

## International Headquarters

Institut Straumann AG  
Peter Merian-Weg 12  
CH-4002 Basel, Switzerland  
Phone +41 (0)61 965 11 11  
Fax +41 (0)61 965 11 01  
[www.straumann.com](http://www.straumann.com)

© Institut Straumann AG, 2019. Tutti i diritti riservati.

Straumann® e/o altri marchi commerciali e loghi di Straumann® citati nel presente documento sono marchi commerciali o marchi registrati di Straumann Holding AG e/o delle sue affiliate.

 **straumann**