

Dicas e sugestões para o pilar synOcta® de ouro

A solução personalizável de uma unidade para a zona estética anterior.

Combinação de coping e pilar para uma montagem fácil.

O pilar synOcta® de ouro para procedimentos de moldagem direta simplifica a produção, reduzindo substancialmente as etapas de manuseio necessárias. Com a opção de criar uma restauração aparafusada ou cimentada, o pilar oferece a versatilidade protética necessária para obter resultados estéticos individuais.



Pilar synOcta® de ouro
*048.642
**048.802
incl. parafuso 048.356

Pilar synOcta® de ouro
*048.644
**048.803
incl. parafuso 048.356

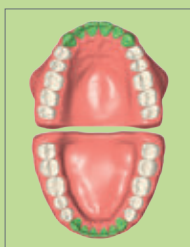
* para coroas ** para próteses fixas múltiplas

ONDE UTILIZAR?

Especialmente adequado para a restauração da zona estética anterior.

Também pode ser utilizado em todas as outras indicações.

Uma excelente solução personalizável quando o fluxo de trabalho digital não está disponível.



Para quê?	Um elemento	Vários elementos
Fixação	Cimentada	Aparafusada
Fluxo de trabalho	Tradicional	
Plataforma	RN	WN

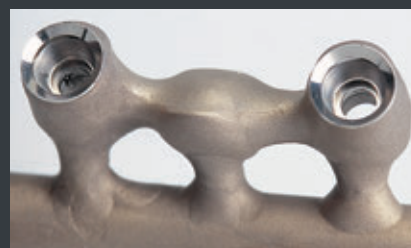
PARA QUÊ?



Para coroas aparafusadas ou cimentadas e próteses fixas múltiplas, como uma mesoestrutura personalizada

SUGESTÕES PARA O TÉCNICO DO LABORATÓRIO

- Para permitir o acesso e a visualização após a moldagem, você pode cortar o cilindro auxiliar de modelagem até o nível dos dentes adjacentes, antes de fazer o enceramento. Isso proporcionará uma abertura para o anel de ouro, na sua construção.
- Depois de utilizar o martelo para formar sua construção, observe a superfície moldada. Se estiver brilhante, você saberá imediatamente que a moldagem foi realizada com sucesso.
- Ao cortar o coping do molde, evite desbastar os cantos interiores, pois isso faz com que o coping gire sobre o pilar.
- Erros comuns, como a composição errada da liga ou o controle inadequado das temperaturas, não são tolerados com o pilar de ouro. Este pilar requer a observação rigorosa do procedimento passo a passo da Straumann®.



INFORMAÇÕES SOBRE O PILAR SYNOCITA® DE OURO

Auxiliar de moldagem feito de polímero calcinável, para facilitar o enceramento e garantir a proteção do canal do parafuso

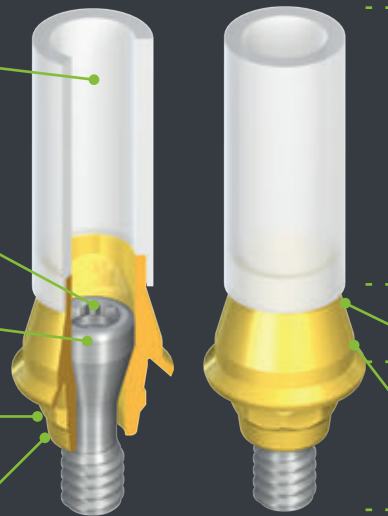


Ajuste perfeito com a chave SCS, para um conforto incomparável durante a utilização

Pronto para ser utilizado, graças ao parafuso integrado

A conexão synOcta® permite reposicionar o pilar

Cone Morse com angulação de 8° para um posicionamento vertical confiável



Pode ser desbastado até a altura do plano oclusal ou removido

Alise a margem

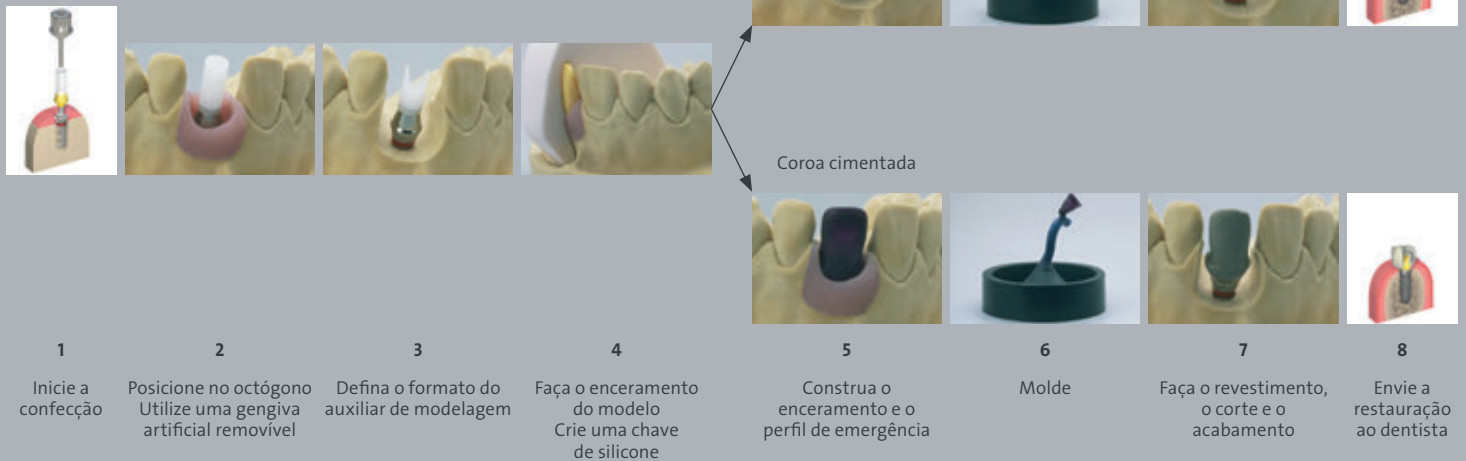
Pilar de uma unidade, feito de Ceramicor®



Confie na conexão Straumann original. Projetada de acordo com o conhecimento das medidas e tolerâncias exatas

PERFIL DE EMERGÊNCIA ESPECÍFICO DO PACIENTE PARA OBTER RESULTADOS ESTÉTICOS

IMAGEM DO FLUXO DE TRABALHO



Para obter mais informações, consulte o procedimento passo a passo "Informações básicas sobre o sistema protético Straumann® synOcta®" 159.255 ou contate seu representante Straumann®.