

# PROGRAMAS DE **FORMAÇÃO** EM PORTUGAL



**PROGRAMAS  
DE FORMAÇÃO  
STRAUMANN**



# CURSO CLÍNICO INTENSIVO DE IMPLANTOLOGIA ORAL

## Porto

### OBJETIVO

- O objetivo geral do curso é proporcionar ao aluno a capacidade de tratar pacientes com implantes, em situações clínicas que surgem diariamente na consulta dentária.
- Para tal, desenhou-se um programa com um equilíbrio entre conteúdos teóricos, práticas pré-clínicas (em fantasmas) e práticas clínicas com pacientes que, em nosso entender, permitem adquirir essas competências.



### FORMADOR

## Dr. Manuel Neves

- Médico-Dentista, Licenciado pela Faculdade de Medicina Dentária da Universidade do Porto
- Pós-graduação em Implantologia e Reabilitação Oral pela Universidade de Bordéus
- Professor de Prótese Fixa da Licenciatura de Medicina Dentária do I.S.C.S.- Norte (95/99)
- Director do Serviço de Implantologia do I.S.C.S.-Norte (95/99)
- Docente convidado do Mestrado de Implantologia e Reabilitação Oral da FMDUP (2004/07)
- Co-Director do Master de Prótese Fixa do Centro de Estudos de Medicina Dentaria do Amial
- Professor convidado do Mestrado de Reabilitação e Implantes da Univ. Santiago Compostela
- ITI Fellow (Internacional Team for Implantology)

### LOCAL

- Centro de Estudos de Medicina Dentária do Amial
- Rua do Amial, nº 283 - r/c  
4200-060 Porto, Portugal
- T+351 228 347 766
- [www.manuelneves.com](http://www.manuelneves.com)

### INFORMAÇÕES

- Straumanngroup
- Av. do Forte, 6, Edifício Ramazzotti Piso 0, Porta P-1.02  
2790-072, Carnaxide, Portugal
- T +351 214 229 170
- [marketing.pt@straumann.com](mailto:marketing.pt@straumann.com)
- [www.straumann.pt](http://www.straumann.pt)

LUGARES LIMITADOS

# CURSO DE CIRURGIA E PRÓTESE SOBRE IMPLANTES

Vila Nova de Gaia

## OBJETIVO

- Adquirir conhecimentos teóricos, cirúrgicos e protéticos fundamentais de modo a poder diagnosticar, planificar e reabilitar com implantes, desdentados parciais e totais.
- Adquirir prática cirúrgica e protética em implantologia.



## FORMADOR

**Dr. Nuno Pereira**

- Licenciado em Medicina Dentária pelo ISCS-N
- Especialista em Cirurgia Oral pela OMD
- Pós-graduado em Implantologia pela New York University com residência clínica de 2 anos
- Pós-graduado em Estética dentária pela CEOSA (Madrid) em 2004
- Membro da academia de osteointegração desde 2001 – posters publicados
- Membro da academia europeia de osteointegração desde 2003
- Prática clínica exclusiva em Implantologia
- Apresentações em cursos e congressos nacionais e internacionais
- Docente convidados do mestrado de Implantologia Oral pela Universidade de Chieti\_Pescara entre 2005-2007

## LOCAL

- Clinica dentária d'avenida
- Avenida da República, N.º 885 1.º Esq Post.  
4430-201 Vila Nova de Gaia, Portugal
- T +351 223 746 350 / 223 799 540
- [www.clinicadavenida.com](http://www.clinicadavenida.com)

## INFORMAÇÕES

- Straumanngroup
- Av. do Forte, 6, Edifício Ramazzotti Piso 0, Porta P-1.02  
2790-072, Carnaxide, Portugal
- T +351 214 229 170
- [marketing.pt@straumann.com](mailto:marketing.pt@straumann.com)
- [www.straumann.pt](http://www.straumann.pt)

LUGARES LIMITADOS

# CURSO DE PRÓTESE FIXA

Porto

## OBJETIVO

- Responsável pela atividade formativa no projeto DentalCV, promove cursos de aprendizagem intensiva na área da reabilitação oral.
- Partilha conhecimento sistematizado sobre protocolos clínicos aplicados a situações reais.
- Inovador porque integra conhecimento clínico, disponibiliza o registo metucioso em imagem da prática profissional e sedimenta esta informação com o manuseamento dos modelos e peças protéticas utilizadas.
- Focado na missão de promover a reabilitação oral de excelência compromete-se a acrescentar valor. Valor porque assenta em métodos pedagógicos eficazes, aliados a uma atividade clínica de excelência e à consolidada experiência de formação. Formação de Qualidade, Útil e Acessível!



## FORMADOR

**Pedro Couto Viana**

- Médico Dentista, Licenciado pela Faculdade de Medicina Dentária da Universidade do Porto, 1993
- Pós - Graduado em Reabilitação Oral pelo I.S.C.S. – Norte, Porto, Portugal, 1995
- Assistente de Prótese Fixa na Licenciatura de Medicina Dentária do I.S.C.S. – Norte, 1995-1999
- Voluntário no apoio à docência da Disciplina de Prótese Fixa da Faculdade de Medicina Dentária da Universidade do Porto, 2002-2005
- Director do Curso Integral de Prótese Fixa ITI (International Team for Implantology) do Centro de Estudos de Medicina Dentária do Amial
- Membro da Comissão Científica do Curso Integrado de Implantologia
- ITI ( International Team for Implantology), Porto, Portugal
- Ex- membro do Conselho Directivo da Ordem dos Médicos Dentistas
- Autor do Livro “Prótese sobre Implantes”
- Autor de várias conferências Nacionais e Internacionais na área da Prótese Fixa sobre Dentes e Implantes
- ITI (International Team for Implantology) Fellow até 2013

## LOCAL

- Espaço Atmosfera M
- Rua Júlio Dinis Nº 158
- T +351 22 000 4270
- [www.dentalcv.pt/tolearn](http://www.dentalcv.pt/tolearn)

## INFORMAÇÕES

- Straumanngroup
- Av. do Forte, 6, Edifício Ramazzotti Piso 0, Porta P-1.02  
2790-072, Carnaxide, Portugal
- T +351 214 229 170
- [marketing.pt@straumann.com](mailto:marketing.pt@straumann.com)
- [www.straumann.pt](http://www.straumann.pt)

LUGARES LIMITADOS

# CURSO DE PRÓTESE SOBRE IMPLANTES

Porto

## OBJETIVO

- Responsável pela atividade formativa no projeto DentalCV, promove cursos de aprendizagem intensiva na área da reabilitação oral.
- Partilha conhecimento sistematizado sobre protocolos clínicos aplicados a situações reais.
- Inovador porque integra conhecimento clínico, disponibiliza o registo metucioso em imagem da prática profissional e sedimenta esta informação com o manuseamento dos modelos e peças protéticas utilizadas.
- Focado na missão de promover a reabilitação oral de excelência compromete-se a acrescentar valor. Valor porque assenta em métodos pedagógicos eficazes, aliados a uma atividade clínica de excelência e à consolidada experiência de formação. Formação de Qualidade, Útil e Acessível!



## FORMADOR

**Pedro Couto Viana**

- Médico Dentista, Licenciado pela Faculdade de Medicina Dentária da Universidade do Porto, 1993
- Pós - Graduado em Reabilitação Oral pelo I.S.C.S. – Norte, Porto, Portugal, 1995
- Assistente de Prótese Fixa na Licenciatura de Medicina Dentária do I.S.C.S. – Norte, 1995-1999
- Voluntário no apoio à docência da Disciplina de Prótese Fixa da Faculdade de Medicina Dentária da Universidade do Porto, 2002-2005
- Director do Curso Integral de Prótese Fixa ITI (International Team for Implantology) do Centro de Estudos de Medicina Dentária do Amial
- Membro da Comissão Científica do Curso Integrado de Implantologia
- ITI ( International Team for Implantology), Porto, Portugal
- Ex- membro do Conselho Directivo da Ordem dos Médicos Dentistas
- Autor do Livro “Prótese sobre Implantes”
- Autor de várias conferências Nacionais e Internacionais na área da Prótese Fixa sobre Dentes e Implantes
- ITI (International Team for Implantology) Fellow até 2013

## LOCAL

- Espaço Atmosfera M
- Rua Júlio Dinis Nº 158
- T +351 22 000 4270
- [www.dentalcv.pt/tolearn](http://www.dentalcv.pt/tolearn)

## INFORMAÇÕES

- Straumanngroup
- Av. do Forte, 6, Edifício Ramazzotti Piso 0, Porta P-1.02  
2790-072, Carnaxide, Portugal
- T +351 214 229 170
- [marketing.pt@straumann.com](mailto:marketing.pt@straumann.com)
- [www.straumann.pt](http://www.straumann.pt)

LUGARES LIMITADOS

# CURSO CLÍNICO DE PERIODONTOLOGIA

## Porto

### OBJETIVO

- No final dos 6 módulos do curso os formandos serão capazes de diagnosticar e tratar pacientes com patologia periodontal, inserindo-os num plano de tratamento multidisciplinar.
- Serão igualmente capazes de diagnosticar e tratar casos de recessões gengivais com exposição de raízes, dominar técnicas de enxertos pediculados e livres (enxerto de tecido conjuntivo e epitelial livre).
- Serão capazes de corrigir assimetrias gengivais para correção de sorriso gengival e/ou pré-protético.
- Serão capazes de dominar técnicas de regeneração periodontal e óssea para tratamento de defeitos periodontais e peri-implantares.
- Serão capazes de adaptar as técnicas de cirurgia plástica periodontal à terapia mucogengival em redor de implantes.



### COORDENADORA DO CURSO

## Prof. Dra. Célia Coutinho Alves

- Licenciada em Medicina Dentária pela FMDUP (2000)
- Pós-graduação em Periodontologia pela FMDUP
- Doutoramento pela Faculdade de Medicina e Odontologia da Universidade de Santiago de Compostela - 2016
- Especialista em Periodontologia pela Ordem dos Médicos Dentistas
- Master Implantes ITI 2002/03
- Residência clínica 2004-Pericop. P.C. Dr. Myron Nevins-Boston-USA
- Curso de cirurgia mucogengival em Harvard 2004-Boston- USA
- Professora Convidada dos mestrados de Peridontologia do ISCSN-Porto-Portugal e Universidade de Santiago de Compostela- Espanha
- Professora auxiliar convidada do departamento de Periodontologia da Universidade Católica - Viseu

### LOCAL

- Centro de Formação CLINICCA
- Rua Álvaro Gomes, 108  
4150-063 Porto, Portugal
- T +351 220 998 945
- [www.celiacoutinhoalves.com](http://www.celiacoutinhoalves.com)

### INFORMAÇÕES

- Straumanngroup
- Av. do Forte, 6, Edifício Ramazzotti Piso 0, Porta P-1.02  
2790-072, Carnaxide, Portugal
- T +351 214 229 170
- [marketing.pt@straumann.com](mailto:marketing.pt@straumann.com)
- [www.straumann.pt](http://www.straumann.pt)

LUGARES LIMITADOS

# CURSO DE CIRURGIA AVANÇADA PRO ARCH E CURSO DE ASSISTENTES Aveiro

## OBJETIVO CURSO DE CIRURGIA AVANÇADA PRO ARCH:

- Seleção do paciente candidato a reabilitação com o conceito Pro Arch®
- Considerações Protéticas e Cirúrgicas do conceito Pro Arch®
- Considerações da carga imediata
- Interpretação de exames complementares de diagnóstico: TAC, Ortopantomografia, Fotografias e scanner intraoral
- Protocolo de confecção da prótese provisória e definitiva Oclusão
- Protocolo de medicação
- Protocolo de manutenção

## OBJETIVO CURSO DE ASSISTENTES:

- Foco na importância do papel da assistente dentária, não só durante os procedimentos, mas também na comunicação contínua com o paciente.
- Aumentar as valências ao trabalho diário da assistente dentária:
- Organização de agendas e tempos de consultas
- Recepção do paciente
- Acompanhamento do paciente na clínica e no seu plano de tratamento
- Protocolo de primeiras consultas
- Estabelecimento de protocolos de funcionamento no dia a dia na clínica
- Noções de esterilização
- Contacto com bloco operatório e preparação do mesmo
- Contacto com kits cirúrgicos e seu manuseamento
- Montagem mesa cirúrgica
- Protocolo de medicação
- Desenvolver a confiança na capacidade da assistente dentária para assistir ao médico dentista e para trabalhar em equipa
- Saber comunicar ao paciente os diferentes passos relativos ao tratamento com implantes, incluindo instruções e orientação no pós-operatório

## LOCAL

- Clínica S. Tiago
- Av. Santiago 168, 4520-470Rio Meão, Aveiro, Portugal
- T +351 256 757 031
- [www.stiago.pt](http://www.stiago.pt)



## FORMADORES Dr. Pedro Silva

- Licenciado em Medicina Dentária, ISCSN-Norte
- Formação especializada em Implantologia Oral – Universidade de Sevilha

- Experto Universitário em implantologia Oral Clínica – Universidade de Sevilha
- Experto Universitário em Implantologia Oral Avançada – Universidade de Sevilha
- Master em Implantologia Oral – Universidade de Sevilha
- Experto em implantologia Estética, Regeneração e Periodontologia Avançada – Madrid
- Master Advances in Implantology and Periodontology, College of Dentistry – New York
- Prática clínica em Cirurgia Oral, Implantologia, Reabilitação Oral e Periodontologia



## Isabel Oliveira

- Assistente na área da medicina dentária desde 1993, com prática e domínio nas áreas de ortodontia, endodontia mecanizada, estética e reabilitação.

- Formação específica na área de cirurgia nomeadamente na cirurgia

de reabilitação oral de maxilares nas técnicas all-on-four, enxertos e implantes zigomáticos.

- Conhecimentos e técnicas de esterilização
- Montagem de bloco e mesa cirúrgica
- Conhecimento de instrumental cirúrgico
- Prático em bloco operatório
- Prática em modelos para tomas de impressão
- Oradora e formadora para assistentes dentárias no âmbito do curso teórico-prático sobre reabilitação oral de maxilares e no âmbito de auxiliares em cirurgia e instrumentação cirúrgica

## INFORMAÇÕES

- Straumanngroup
- Av. do Forte, 6, Edifício Ramazzotti Piso 0, Porta P-1.02 2790-072, Carnaxide, Portugal
- T +351 214 229 170
- [marketing.pt@straumann.com](mailto:marketing.pt@straumann.com)
- [www.straumann.pt](http://www.straumann.pt)

## LUGARES LIMITADOS

# RESIDÊNCIA CLÍNICA DE PRO ARCH COM BLX Lisboa

## OBJETIVO

- Rever as bases científicas para a reabilitação total com implantes e o conceito de Pro Arch com BLX.
- Permitir que os participantes apliquem as técnicas cirúrgicas, façam impressões imediatas, captação da prótese, trabalho de laboratório e colocação de carga imediata, em pacientes reais.
- Permitir que os participantes façam as impressões definitivas, prova de barra de passividade, prova de maquete e colocação de prótese definitiva ao vivo , em pacientes reais.

## LOCAL

- Spot Clinic
- Tivoli Forum - Av. da Liberdade, n.º 180 A, 6.º andar 1250-146 Lisboa
- T +351 21 407 2407
- [www.spotclinic.pt](http://www.spotclinic.pt)



## FORMADORES

### Dr. Tomás Amorim

→ Mestrado integrado em Medicina Dentária na Egas Moniz School of Health and Science em 2008, tem prática clínica exclusiva em Estética e Reabilitação Oral. Realizou o Máster Avanzado en Estética y Rehabilitación Oral na Universidad Politécnica de Cataluña (Barcelona), entre 2012 e 2013. É assistente convidado da disciplina de Medicina Dentária Conservadora - Dentisteria, na Egas Moniz School of Health and Science, e professor convidado do Master de Estética e Reabilitação Oral na Universidade Fernando Pessoa/Porto Dental Institute.



### Dr. António Amorim

→ Mestrado integrado em Medicina Dentária na Egas Moniz School of Health and Science em 2012, tem prática clínica exclusiva em Cirurgia Oral, Implantologia e Periodontologia. Realizou a Pós-Graduação de Periodontologia no mesmo instituto, entre 2012 e 2013, e a Especialização em Implantologia Oral na Faculdade de Medicina Dentária da Universidade de Lisboa, entre 2016 e 2019. Foi monitor convidado da disciplina de Medicina Dentária Conservadora - Dentisteria na Egas Moniz School of Health and Science entre 2012 e 2015.

## INFORMAÇÕES

- Straumanngroup
- Av. do Forte, 6, Edifício Ramazzotti Piso 0, Porta P-1.02 2790-072, Carnaxide, Portugal
- T +351 214 229 170
- [marketing.pt@straumann.com](mailto:marketing.pt@straumann.com)
- [www.straumann.pt](http://www.straumann.pt)

## LUGARES LIMITADOS

# IMERSÃO EM CIRURGIA DE IMPLANTES ZIGOMÁTICOS – PRÁTICA EM CADÁVER CRIOPRESERVADO

## Cascais

### OBJETIVO

- Diagnosticar de forma correta e científica os diferentes tipos de reabsorção e atrofia dos maxilares
- Perceber como adaptar as diferentes técnicas cirúrgicas Proarch nomeadamente a de colocação de implantes zigomáticos de acordo com a especificidade e unicidade anatómica de cada paciente.
- Treinar a técnica cirúrgica, de forma a capacitar o cirurgião com o devido treino de forma segura, previsível e científica.

### LOCAL

- Ahed – Advanced Health Education by Nova Medical School
- Rua Manuel Joaquim Avelar 118, piso 2
- 2750-421 Cascais



### FORMADORES

#### Dr. Luis Pinheiro

- Mestre e Pós-Graduado em Cirurgia Oral e Maxilofacial pelo Eastman Dental Institute – University College of London
- Pós-graduado em Implantologia pelo Centro Europeu de Implantologia – Porto
- Pós-graduação em Implantologia pela E.S.O.R.I.B. – Universidade Medicina Paris XIII
- Licenciado em Medicina Dentária em 2001-2007 pelo Instituto Superior de Ciências da Saúde - Egas Moniz. – Portugal
- Prática exclusiva em Cirurgia Oral e Implantologia desde 2007
- Responsável pela Consulta de Cirurgia Oral e Implantologia do Grupo Lusíadas Saúde na Clínica Lusíadas Amoreiras – Hey Doc e no Hospital Lusíadas de Lisboa
- Credenciamento em Reabilitação de Maxilas Atróficas com Implantes Zigomáticos – INEPO – São Paulo;
- Credenciamento em Implantes Zigomáticos pela técnica Z.A.G.A.- Zygomatic Z.A.G.A. Center Barcelona



#### Dr. David Aleixo

- Pós-graduado em Implantologia pelo Centro Europeu de Implantologia – Porto
- Pós-graduação em Implantologia pela E.S.O.R.I.B. – Universidade Medicina Paris XIII
- Licenciado em Medicina Dentária em 2000-2006 pelo Instituto Superior de Ciências da Saúde - Egas Moniz. – Portugal
- Chief Medical Officer da Dentária do grupo Lusíadas Saúde
- Credenciamento em Implantes Zigomáticos pela técnica Z.A.G.A.- Zygomatic Z.A.G.A. Center Barcelona

### INFORMAÇÕES

- Straumanngroup
- Av. do Forte, 6, Edifício Ramazzotti Piso 0, Porta P-1.02  
2790-072, Carnaxide, Portugal
- T +351 214 229 170
- marketing.pt@straumann.com
- www.straumann.pt

### LUGARES LIMITADOS

# CURSO MEDICINA DENTÁRIA DIGITAL COMO POTENCIAR A UTILIZAÇÃO DO DIGITAL?

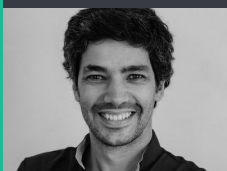
## Lisboa

### OBJETIVO

- O curso de Medicina Dentária Digital foi organizado de forma a permitir conciliar a componente teórica e científica associadas aos fluxos digitais IOS com exercícios práticos de planeamento cirúrgico e protético.
- O objetivo é que o participante possa ter as bases digitais dos diferentes softwares para que possa incorporar essas ferramentas no seu trabalho/ fluxo diário.

### LOCAL

- International Advanced Dentistry
- Avenida da Liberdade 220,1º andar  
1250-147 Lisboa Portugal
- T +351 911 102 812
- [www.iadlisbon.com](http://www.iadlisbon.com)

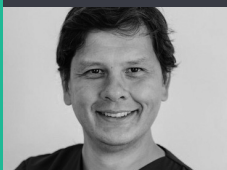


### FORMADORES

#### Dr. João Borges

→ Médico Dentista, licenciado pela FM-DUL em 2004.

- Pós-graduado em “Prostodontia e Estética Dentária” pela Universidade Internacional da Cataluña - UIC em Barcelona em 2011.
- Mestrado em biomateriais pela Universidade Internacional da Cataluña em 2011.
- Professor convidado da pós-graduação de “Reabilitação e Estética” na UIC desde 2012.
- Prática clínica exclusiva nas áreas de prostodontia e dentisteria desde 2004.
- Director Clínico da International Advanced Dentistry em Lisboa.



#### Dr. André Chen

- 1º Curso de Especialização em Cirurgia Oral (FMDUL - Faculdade de Medicina Dentária de Lisboa - 2008-2011)
- NYU College of Dentistry - Programa de Implantologia dentária (Nova Iorque 2006-2008)
- NYU College of Dentistry - Programa de Reabilitação Oral (Nova Iorque 2004-2007)
- Programa de Investigação Clínica Dentária (Universidade de Washington)

### INFORMAÇÕES

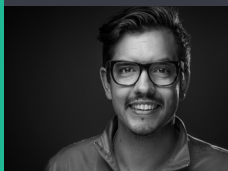
- Straumanngroup
- Av. do Forte, 6, Edifício Ramazzotti Piso 0, Porta P-1.02  
2790-072, Carnaxide, Portugal
- T +351 214 229 170
- [marketing.pt@straumann.com](mailto:marketing.pt@straumann.com)
- [www.straumann.pt](http://www.straumann.pt)

LUGARES LIMITADOS

# CURSO COMUNICAÇÃO E MARKETING DIGITAL – SMILECLOUD Porto

## OBJETIVO

- Iremos explicar o passo a passo da plataforma Smilecloud, onde o objetivo principal é o design de sorriso biométrico ou seja, uma ferramenta de planeamento e renderização foto realista incomparável, baseada numa tecnologia patenteada de pesquisa de formas naturais . É desenvolvida por Dentistas para Dentistas com um claro entendimento das necessidades clínicas, aquando da utilização de bibliotecas em tratamentos de reabilitação oral . Ao visualizar o resultado final diretamente na foto de retrato, obtém um mapa de para onde quer ir, sendo uma ferramenta de comunicação eficiente para explicar o curso e o resultado do tratamento aos seus pacientes.



## FORMADORES

### Dr. João Mouzinho

- Mestre em Periodontologia pelo ISCS-N CESPU, em 2009;
- Formado em Medicina Dentária pelo ISCS-N CESPU, em 2007;
- Pós Graduado em Reabilitação Oral Biomimética avançada pelo ISCS-S Egaz Moniz;
- Pós Graduado em Reabilitação Intra e Extra Oral com Implantes Osteointegrados pela FMUP;
- Curso de Capacitação em Implantologia e Enxertos ósseos pela Faculdade de São Leopoldo Mandic- Brasil;
- CEO da MOLAR CLINIC ( João Mouzinho, Lda);
- Professor Universitário (Docente) da Pós Graduação de Reabilitação Oral Biomimética avançada – CESPU;
- Ex- Docente da Pós-Graduação de Implantologia Oral – CESPU ( de 2012 a 2016);
- Palestrante em Congressos Internacionais e Nacionais na área da Implantologia e Reabilitação Oral estética;
- Responsável pelo Departamento de Reabilitação Oral e Implantologia da Molar Clinic

## LOCAL

- Porto

## INFORMAÇÕES

- Straumanngroup
- Av. do Forte, 6, Edifício Ramazzotti Piso 0, Porta P-1.02  
2790-072, Carnaxide, Portugal
- T +351 214 229 170
- marketing.pt@straumann.com
- www.straumann.pt

## LUGARES LIMITADOS

# CURSO MEDICINA DENTARIA DIGITAL

COMO INTEGRAR O FLUXO DIGITAL NO DIA A DIA CLÍNICO?

## OBJETIVO

- Interpretar a realidade clínica e laboratorial para conseguir instaurar protocolos digitais no dia-a-dia
- Estar apto para utilizar um scanner intraoral.
- Entender o IOS como parte integrante do fluxo de trabalho digital.
- Compreender as ferramentas básicas do software do IOS.



## FORMADORES

### Dr. Luís Tovim

- CEO | Diretor Clínico 2018 – Presente
- DentalDerme Essential Aesthetics, Figueira da Foz
- Cirurgião Oral 2018 – Presente
- Clínica Prof. Machado Capelas, Porto
- Coordenador do Curso de Cirurgia Avançada 2015 – Presente
- Nobel Biocare, Portugal
- Diretor Clínico e Cirurgião Oral 2016 – 2018
- 32 Senses Advanced Oral Care, Porto
- Diretor Clínico e Cirurgião Oral 2012 – 2018
- Clínica Alba, Figueira da Foz
- Cirurgião Oral 2013 – 2015
- 32 Senses Advanced Oral Care, Porto
- Coordenador do Curso Teórico-Prático sobre Reabilitação Oral de Maxilares Atróficos 2010 – 2014
- Nobel Biocare, Portugal
- Cirurgião Oral 2002 – 2013
- CMDI – Centro Médico e Dentário Integrado, Figueira da Foz
- Diretor Clínico e Cirurgião Oral 2006 – 2012

## LOCAL

- Hotel Eurostars Oásis Plaza
- Avenida Brasil Piso 1 Sala Alviela  
3080-323 Figueira da Foz

## INFORMAÇÕES

- Straumanngroup
- Av. do Forte, 6, Edifício Ramazzotti Piso 0, Porta P-1.02  
2790-072, Carnaxide, Portugal
- T +351 214 229 170
- marketing.pt@straumann.com
- www.straumann.pt

LUGARES LIMITADOS

# Rei Leão

CURSO DE GESTÃO  
PARA MÉDICOS  
DENTISTAS  
COM CLÍNICA  
PRÓPRIA



 **straumann**

**BUSINESS  
SCHOOL**

#TOGETHERIBETTERDAYS

**Lisboa / Porto**

## PROGRAMA

### Módulos principais | Curso Rei Leão

- Análise do setor da Medicina Dentária
- Imersão consciente: identificar fragilidades da clínica e da empresa
- Responsive leadership: personalidade vs. melhor modelo
- Gestão de tempo: otimização de agenda
- Follow the money – faturação vs. despesas
- RH: staff vs. operacionalidade e retenção de talento
- Manual de procedimentos: Keep It Straight & Simple
- Smart investing: gestão de investimentos e ROI
- Custo operacional: stocks, encomendas e parcerias comerciais
- Conformidade legal; manter-se fora do radar
- Pegada do paciente: comunicação, controlo e otimização
- Análise SWOT – o que é e como direcioná-la

### Hands-on results | Sistema executive

- Produção de análise SWOT
- Target: all on x
- Business update: definição ou redefinição de missão, objetivo e estratégia da empresa e da clínica

## OBJETIVO.

- Dotar os médicos dentistas de uma visão integrada entre a prática clínica e a gestão.
- Fornecer ferramentas amigáveis eficazes para acompanhamento e planificação da gestão clínica nas suas principais vertentes.



## FORMADOR

**Dr. Miguel Martins**

## INFORMAÇÕES

- Straumanngroup
- Av. do Forte, 6, Edifício Ramazzotti Piso 0, Porta P-1.02 2790-072, Carnaxide, Portugal
- T +351 214 229 170
- marketing.pt@straumann.com
- www.straumann.pt

**LUGARES LIMITADOS**

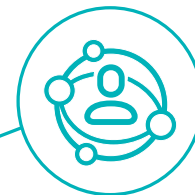


# Junte-se à nossa comunidade global

Trate com confiança.  
Um passo em frente na sua carreira.

## ITI Programas Educacionais

(20% de desconto em todos os programas do ITI)



## ITI Academy incl. e-library

75,000 utilizadores  
750 itens de formação



Fique em cima do seu "jogo" através da aprendizagem!

More than  
**Members**  
in over 100



## Guias de tratamento ITI

(10 línguas/ acesso gratuito online/ 50% de desconto nos livros impressos)



## Publicações ITI

(acesso total incluindo o ITI Journal Forum Implantologicum)



## Quintessence

(30% de desconto)





**ITI Study Clubs**

Aceda ao calendário  
em [https://www.iti.org/  
community/study-clubs](https://www.iti.org/community/study-clubs)



**Atividades variadas ITI**

(31 Sections worldwide)

an **18,000**  
and Fellows  
**100 countries**

**Aumente a nossa comunidade  
vibrante de especialistas**



Descontos significativos em  
**em congressos  
internacionais/  
nacionais**

e eventos educacionais  
(em >20 países em todo o  
mundo)worldwide)



**Área interativa da  
comunidade ITI**

(discussão de casos,  
network e muito mais)

**MAIS INFORMAÇÕES**

[marketing.pt@straumann.com](mailto:marketing.pt@straumann.com)

PROGRAMAS DE  
FORMAÇÃO NEODENT



# REABILITAÇÃO TOTAL COM CARGA IMEDIATA

Braga

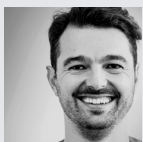
## Objetivos

Rever as bases científicas para a reabilitação total com implantes e o conceito Neo Arch;

Permitir que os participantes apliquem as técnicas cirúrgicas e de restauração através da atividade “hands-on” em pacientes reais;

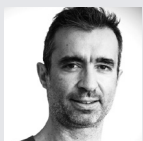
Evidenciar os aspetos clínicos e laboratoriais ao nível biológico, funcional e estético das reabilitações totais.

## Formadores



### Dr. Pedro Rodrigues

- Médico Dentista pelo Instituto Superior de Ciências da Saúde - Norte
- Pós-Graduação em Implantologia e Prótese sob Implantes
- Departamento de Cirurgia e Implantologia da MaloClinic-Porto 2009/2011
- Vários cursos ministrados
- Orador em palestras nacionais e internacionais
- Prática privada em Braga, OralPlus
- Mestre em Reabilitação Oral



### Dr. Jorge André Cardoso

- Médico Dentista pela FMDUP
- Mestrado em Prostodontia e Tutor Convidado pelo King´s College Universidade de Londres
- Membro Fundador e da Direção da Sociedade Portuguesa de Estética Dentária
- Orador e autor de diversos artigos científicos internacionais
- Prática Privada em Espinho

### LOCAL

OralPlus by Pedro Rodrigues  
R. Padre Vítorino de Sousa Alves 34, 4715-398 Braga  
T +351 253 213 209

### DURAÇÃO

4 dias

### HORÁRIO

Das 9:00h às 20h.

### NÚMERO DE PARTICIPANTES

8

### INFORMAÇÕES

straumanngroup  
Av. do Forte, 6,  
Edifício Ramazzotti Piso 0,  
Porta P-1.02  
2790-072, Carnaxide, Portugal

T +351 214 229 170  
marketing.pt@straumann.com

www.neodent.pt

Lugares limitados

# CURSO IMPLANTOLOGIA CERÂMICA Zi

Rio Meão

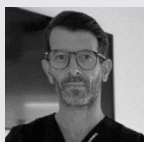
## Objetivos

A implantologia cerâmica é um novo e emocionante conceito na prática diária do médico dentista. As Vantagens da implantologia cerâmica vão muito para além da menor incidência da perimpolantite e perimplantemucosite.

Os estudos demonstram que os implantes de zircónia acumulam menos biofilme do que os implantes e componentes de titânio, o que, biologicamente, em conjunto com uma boa adaptação protética, favorece a estabilidade dos tecidos moles e duros que circundam os implantes.

Em termos estéticos, os implantes cerâmicos tornaram-se uma opção atrativa por se assemelhar ao dente natural. A estética da cerâmica evita o escurecimento gengival em casos de retração gengival. Como resultado, o paciente ganha um sorriso mais natural. Os implantes cerâmicos possibilitam a realização de um trabalho livre de metal, o que pode claramente favorecer resultados estéticos. Neste curso vamos abordar o protocolo de colocação de implantes cerâmicos em carga imediata ou carga diferida. Fluxo digital e analógico e ainda os mitos e realidades, Indicações e contraindicações para o sucesso e longevidade.

## Formadores



### Dr. Pedro Silva

- Master Advances in Implantology and Periodontology, College of Dentistry. New York
- Licenciado em Medicina Dentária, ISCSN-Norte
- Cédula Profissional n.º 4694
- Formação especializada em Implantologia Oral
- Universidade de Sevilha
- Experto Universitário em implantologia Oral Clínica – Universidade de Sevilha
- Experto Universitário em Implantologia Oral Avançada – Universidade de Sevilha
- Master em Implantologia Oral – Universidade de Sevilha
- Experto em Implantologia Estética, Regeneração e Periodontologia Avançada – Madrid
- Master Advances in Implantology and Periodontology, College of Dentistry – New York
- Prática clínica em Cirurgia Oral, Implantologia, Reabilitação Oral e Periodontologia

### LOCAL

Clínica S. Tiago  
Av. Santiago 168, 4520-470 Rio Meão,  
Aveiro, Portugal  
T +351 256 757 031  
www.stiago.pt

### INFORMAÇÕES

straumanngroup  
Av. do Forte, 6,  
Edifício Ramazzotti Piso 0,  
Porta P-1.02  
2790-072, Carnaxide, Portugal  
T +351 214 229 170  
marketing.pt@straumann.com  
www.neodent.pt

Lugares limitados

# IMPLANTOLOGIA E PRÓTESE SOBRE IMPLANTES

Leiria

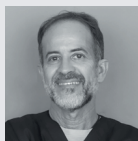
## Objetivos

O aluno irá conhecer e realizar as etapas necessárias à reabilitação completa de casos unitários, parciais e múltiplos.

Serão realizados procedimentos mais avançados, como a colocação imediata de implantes após extração, colocação de implantes em carga imediata, manipulação de tecidos moles, técnicas de levantamento de seio maxilar.

Com a independência adquirida o aluno poderá, desde cedo, rentabilizar o investimento efetuado neste curso, contando com o apoio incondicional de toda a equipa, inclusive no acompanhamento dos procedimentos cirúrgicos.

## Formadores



**Flávio Neves**  
Professor



**Ricardo Moraes**  
Professor



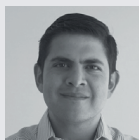
**Marta Riesco**  
Professora



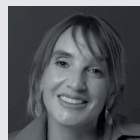
**Ivete Sartori**  
Professora



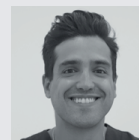
**Alfredo Neto**  
Professor



**Paulo Simamoto**  
Professor



**Sandra Ferreira**  
Médica dentista  
assistente



**Rodrigo Capanema**  
Médico dentista  
assistente

### LOCAL

Mollaris Formação (Nova Leiria)  
Centro Comercial Leiricenter – Rua de Ourém, Urbanização da Nova Leiria, lote 16 – Fracção C Almoimha Grande, 2415-781 Leiria

Mollaris Formação (Praça)  
Rua de Ourem 24 Lote 10 1º H 2  
Arrabalde da Ponte , 2415 - 781 Leiria

### DURAÇÃO

4 dias

### HORÁRIO

Das 9:00h às 18h00

### NÚMERO DE PARTICIPANTES

8

### MÓDULOS

11 módulos presenciais

### INFORMAÇÕES

straumanngroup  
Av. do Forte, 6,  
Edifício Ramazzotti Piso 0,  
Porta P-1.02  
2790-072, Carnaxide, Portugal

T +351 214 229 170  
marketing.pt@straumann.com  
www.neodent.pt

**Lugares limitados**

# CIRURGIA GUIADA

Leiria

## Objetivos

Treino para obtenção de arquivos que permitam ao profissional fazer planeamentos digitais dos casos parcialmente ou totalmente edêntulos;

Entender os planeamentos e executar a instalação dos implantes através da técnica da cirurgia guiada.

Analisar e praticar também a obtenção de próteses previamente ao procedimento cirúrgico em casos unitários e parciais.

## Formadores



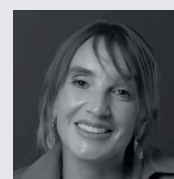
**Ivete Sartori**  
Professora



**Elisa Sartori**  
Professora



**Marta Riesco**  
Professora



**Sandra Ferreira**  
Coordenadora

### LOCAL

Mollaris Formação (Nova Leiria)  
Centro Comercial Leiricenter – Rua de Ourém, Urbanização da Nova Leiria, lote 16 – Fracção C Almoimha Grande, 2415-781 Leiria

Mollaris Formação (Praça)  
Rua de Ourem 24 Lote 10 1º H 2  
Arrabalde da Ponte , 2415 - 781 Leiria

### DURAÇÃO

96 horas

### HORÁRIO

Das 9:00h às 18h00

### MÓDULOS

2 módulos presenciais e 3 módulos online: 1500€ por módulo (inclui módulos online)

### INFORMAÇÕES

straumanngroup  
Av. do Forte, 6,  
Edifício Ramazzotti Piso 0,  
Porta P-1.02  
2790-072, Carnaxide, Portugal  
T +351 214 229 170  
marketing.pt@straumann.com  
www.neodent.pt

**Lugares limitados**

# NEODENT ILAPEO





## FACULDADE ILAPEO

O ILAPEO, Instituto Latino Americano de Investigação e Ensino Odontológico, criado em 2004, tem os seus princípios fundamentais baseados na organização de actividades de pós-graduação na área da saúde, bem como na realização de estudos e investigação, desenvolvimento de tecnologias alternativas, produção e divulgação de informação e de conhecimentos técnicos e científicos.

O ILAPEO tem por finalidade produzir e difundir o conhecimento, ampliando e aprofundando a formação do ser humano para o exercício profissional, para a reflexão crítica, actuando na comunidade com responsabilidade social e influenciando o desenvolvimento regional, valorizando a ética, a cidadania, a liberdade e a participação.



### CURSOS

- Cirurgia Guiada Neodent
- Enxertos de tecidos moles associados a implantes

### LOCAL DE REALIZAÇÃO


ILAPEO, Instituto Latino-americano de Investigación y Enseñanza Odontológica  
Rua Jacarezinho, 656, Mercês,  
Curitiba, Paraná, Brasil CEP 80.710-150

### INFORMAÇÕES E INSCRIÇÕES

T +351 214 229 170

[marketing.pt@straumann.com](mailto:marketing.pt@straumann.com)

Lugares limitados



PROGRAMAS  
DE **FORMAÇÃO**  
ANTHOGYR



# CAMPUS IMMERSION 360°

MERGULHE NO MUNDO DA ANTHOGYR E DESCUBRA UMA VISÃO DE 360° DE TODAS AS NOSSAS ATIVIDADES E COMPETÊNCIAS NO NOSSO CENTRO SITUADO EM SALLANCHES, NO VALE DO MONT-BLANC.

Uma oportunidade única para descobrir os equipamentos da Anthogyr, mergulhar nas nossas instalações de fabrico e compreender todos os segredos de implantologia que a Anthogyr lhe pode oferecer.



# PROGRAMAS DE FORMAÇÃO CLEARCORRECT



# Certificação ClearCorrect Nível Iniciante

## Objetivo

- Adquirir conhecimentos para realizar o diagnóstico, tratamento e follow-up dos casos clínicos com alinhadores.
- Princípios básicos de alinhadores, previsibilidade de movimentos, diagnóstico e registos, e selecção de pacientes.
- Submeter casos no portal Clearcorrect e a avaliar planos de tratamento no ClearPilot



**Dr<sup>a</sup> Karla Carvalho**

- Licenciada pela Universidade Serra dos Órgãos do Rio de Janeiro
- Especialidade em Ortodontia, Orthodontic International
- Atualização em Arco Reto, Orthodontic International Niterói
- Aligner Provider desde 2014
- Clinical Advisor ClearCorrect desde 2020.



**Dr. José Pedro Martins**

- Licenciado pela Faculdade de Medicina Dentária da Universidade de Lisboa.
- Especialidade em Ortodontia, Universidade de Aarhus, Dinamarca.
- Mestrado em Ortodontia, Universidade de Aarhus, Dinamarca.
- Key Opinion Leader da ClearCorrect.

### Local

1º Módulo: Lisboa

2º Módulo: Porto

3º Módulo: Study Club Online

### Informações

**straumanngroup**

Av. do Forte, 6, Edifício Ramazzotti Piso 0, Porta P-1.02

2790-072, Carnaxide, Portugal

T +351 214 229 170

marketing.pt@straumann.com

www.straumann.pt

**Lugares limitados**

# Certificação ClearCorrect Nível Avançado

## Objetivo

- Apresentação e análise de casos clínicos com:
- Expansão
- Classe II
- Classe III
- Mordida aberta
- Mordida profunda
- Análise de casos com utilização de técnicas auxiliares e TAD's Casos Interdisciplinares
- Imersão em ClearPilot
- Como rever um set up
- Hands-on:
- Intensiv (IPR)
- Demonstração Scanner Intraoral



**Dr Andrea Bazucchi**

- Licenciatura em Cirurgia Dentária, na Università Cattolica del Sacro Cuore (1992)
- Mestrado em Ciência da Medicina Dentária em Ortodontia, Case Western Reserve University, Cleveland (1996)
- Mestrado em Ortodontia, na University of Naples, Facoltà di medicina e Chirurgia I Policlinico.
- Speaker Internacional Aligners therapy at Case Western Reserve University, Cleveland, Ohio
- Key Opinion Leader Global da Straumann para a ClearCorrect
- 22 anos a dar palestras sobre a terapia de alinhadores e tratou mais de 4000 pacientes

### Local

1º módulo – local a definir  
2º módulo – study club

### Informações

#### **straumanngroup**

Av. do Forte, 6, Edifício Ramazzotti Piso 0, Porta P-1.02  
2790-072, Carnaxide, Portugal  
T +351 214 229 170  
marketing.pt@straumann.com  
www.straumann.pt

**Lugares limitados**

# Curso Aligners4All (5 módulos)

## Objetivo

- Introdução ao ClearCorrect
- Tipos de tratamento ortodôntico com alinhadores
- Tipos de attachments e funções
- Técnicas auxiliares
- Microimplantes
- Protocolos de tratamento
- Registos com scanner intraoral
- Stripping
- Attachments – colocação passo a passo
- DenToGo – monotorização de casos

## Formador



**Dr. Pelayo Gil-Abando**

- OrthoAnalyzer Expert Training / 3shape headquarters (2016)
- DSD & Skyn Super Week / VioLife Academy (2016)
- Mestrado em Ortodontia e Ortopedia / Universidad Europea de Madrid (2015)
- Licenciatura em Odontologia / Universidad Europea de Madrid (2012)

### Local

Dental Training Center Porto  
Rua São João Bosco, 323  
4100-531 Porto

### Informações

**straumann**group  
Av. do Forte, 6, Edifício Ramazzotti Piso 0, Porta P-1.02  
2790-072, Carnaxide, Portugal  
T +351 214 229 170  
marketing.pt@straumann.com  
www.straumann.pt

Lugares limitados

# Curso Upskill

## Objetivo

- Introdução e princípios básicos de ortodontia com alinhadores
- Biomecânica em alinhadores
- Introdução ao ClearPilot
- Seleção do paciente e do plano de tratamento
- Seleção de attachment e IPR
- Protocolos de tratamento de maloclusões com alinhadores
- Protocolos de tratamento com alinhadores em pacientes comprometidos
- Ortodontia com alinhadores em crianças
- Crescimento facial Protocolos de tratamento em pacientes com dentição decidua e mista, tendo em conta a filosofia RNO
- Reabilitação mastigatória respiratória
- Protocolos GOPEX e terapia miofuncional
- Técnicas auxiliares e micro-implantes
- Finalização e contenção

## Formadoras



**Dra. Rita Sousa**

- Licenciatura em Medicina Dentária pela FMDUL (1999)
- Mestrado em Medicina Dentária pela FMDUL (2010)
- Pós-graduação em Ortodontia - GNATHOS (2004)
- Assistente convidada FMDUL (prostodontia fixa)
- Invisalign provider desde 2010



**Dra. Sonia Presencia**

- Mestrado em Ortodontia Avançada / Universidad Europea de Valencia
- Mestrado Internacional Invisalign System com Dr. Kenji Ojima
- Mestrado Europeu em Alinhadores / Aligners Institute
- Pós-graduação em Técnica Ortodôntica / Gestoma
- Mestrado em Implantologia Oral / International Team for Implantology (ITI)
- Pós-graduação em Implantologia Oral / Universidad de California
- KOL ClearCorrect & Straumann Group
- Membro SEDA, SEDO, SEMDES

**Local**  
Lisboa

### Informações

**straumanngroup**

Av. do Forte, 6, Edifício Ramazzotti Piso 0, Porta P-1.02  
2790-072, Carnaxide, Portugal  
T +351 214 229 170  
marketing.pt@straumann.com  
www.straumann.pt

**Lugares limitados**

# Curso de Ortodontia Interceptiva (3 módulos)

## Objetivo

- Crescimento e desenvolvimento
- Tipos de más-oclusões
- Diagnóstico funcional e morfológico integral
- **Aparatologia na Classe I:** mantenedores e recuperadores de espaço, alinhadores Clearcorrect para recuperação de espaço, Lip bumper, D-gainer
- **Aparatologia na Classe II:** Ativador de Andresen, Bionator, Klamnt, TwinBlock, Herbst, Arco Extra-oral, Avanço com alinhadores, TADS e distalização sequencial
- **Aparatologia na Classe III:** Mentoneira, Tração maxilar, Pêndulo de Hilgers, Miniplacas, TADS e distalização sequencial com alinhadores Clearcorrect
- **Aparatologia no Plano Transversal:** Quadrihélice, Disjunção com aparatologia fixa e removível, Expansão com alinhadores Clearcorrect, Expansão e micro-implantes
- Reabilitação Mastigatória Respiratória
- Terapia miofuncional como base da Ortodontia funcional
- Ortodontia fixa, Ortodontia funcional e Ortodontia com Alinhadores

## Formador



**Dr. Pelayo Gil-Abando**

- OrthoAnalyzer Expert Training / 3shape headquarters (2016)
- DSD & Skyn Super Week / VioLife Academy (2016)
- Mestrado em Ortodontia e Ortopedia / Universidad Europea de Madrid (2015)
- Licenciatura em Odontologia / Universidad Europea de Madrid (2012)

### Local

Dental Training Center Porto  
Rua São João Bosco, 323  
4100-531 Porto

### Informações

**straumanngroup**  
Av. do Forte, 6, Edifício Ramazzotti Piso 0, Porta P-1.02  
2790-072, Carnaxide, Portugal  
T +351 214 229 170  
marketing.pt@straumann.com  
www.straumann.pt

**Lugares limitados**





**straumanngroup**

Av. do Forte, 6 Piso 0 Porta P-1.02  
Edifício Ramazzotti  
2790-072 Carnaxide  
Portugal

Phone +351 214 229 170  
[www.straumann.pt](http://www.straumann.pt)