



SOLUÇÃO PARA A MANUTENÇÃO DE IMPLANTES  
**STRAUMANN® TiBrush™**



COMMITTED TO  
**SIMPLY DOING MORE**  
FOR DENTAL PROFESSIONALS

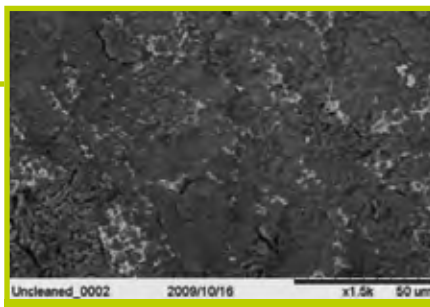
## SOLUÇÃO PARA MANUTENÇÃO DE IMPLANTES

Straumann® TiBrush™ – concebido para um desbridamento de retalho aberto eficaz das superfícies de implantes de titânio em defeitos ósseos causados por periimplantite.



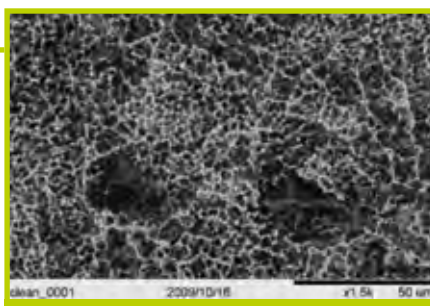
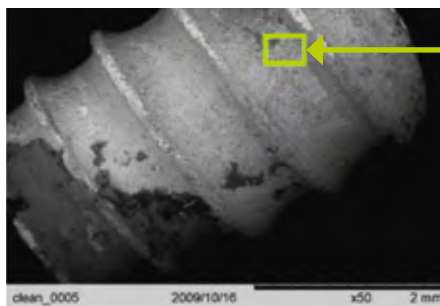
## DESRIDAMENTO DA SUPERFÍCIE DO IMPLANTE

### Antes da limpeza com TiBrush™



Investigação por SEM (Microscopia Eletrónica de Varrimento) da superfície do implante não tratada: a superfície do implante apresenta-se coberta por uma biopelícula.

### Após limpeza com TiBrush™



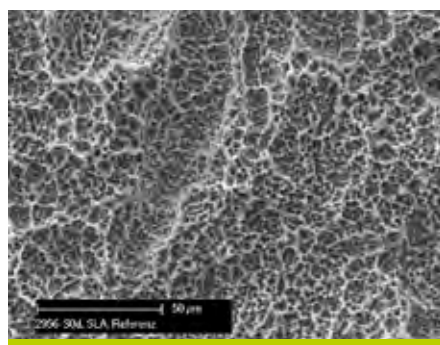
Investigação por SEM da superfície do implante limpa com o TiBrush™.

## O STRAUMANN® TIBRUSH™ OFERECE AOS MÉDICOS AS SEGUINTE VANTAGENS:

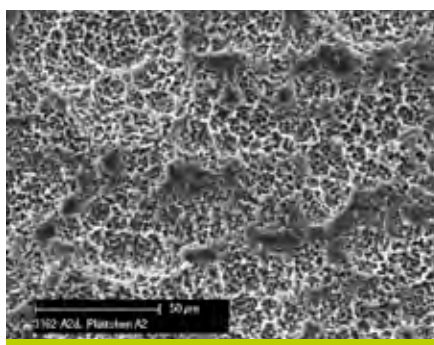
- Suave para com as superfícies dos implantes metálicos<sup>1,2</sup>
- Mais eficaz e eficiente na retificação das superfícies dos implantes<sup>1,3</sup>
- Otimização do acesso às roscas dos implantes, graças às finas cerdas de titânio<sup>1</sup>

## MENOS ABRASIVO PARA COM A SUPERFÍCIE DO IMPLANTE<sup>2</sup>

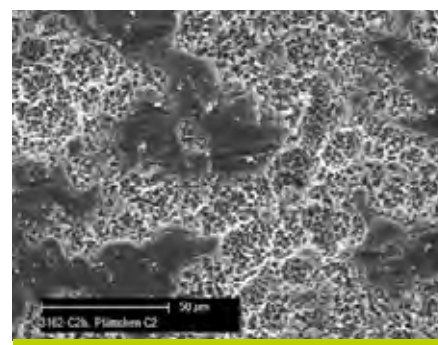
A investigação por SEM dos danos causados na superfície do implante de titânio revela que os danos resultantes da utilização do TiBrush™ são significativamente menores do que os provocados pelas curetas metálicas normalmente usadas<sup>2</sup>. A atuação das cerdas de titânio sobre a superfície de titânio resulta em menos danos na superfície do implante<sup>2</sup>.



Superfície não tratada

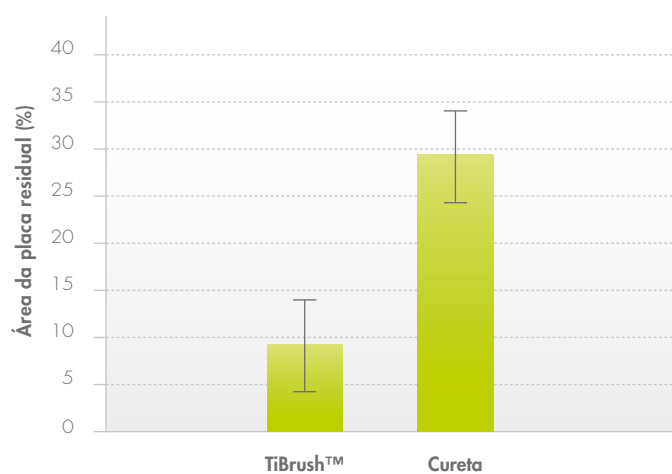


TiBrush™

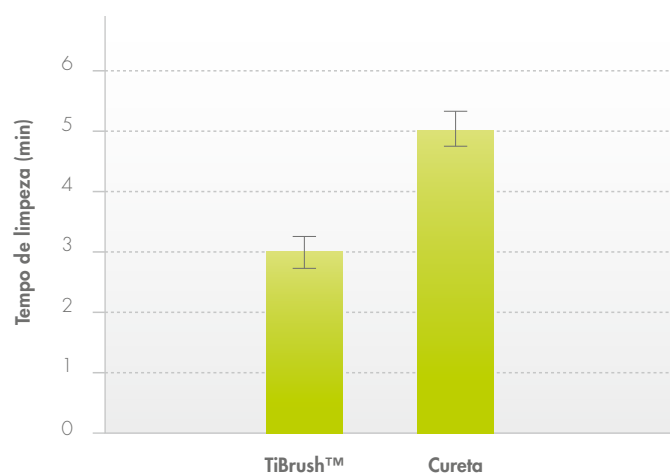


Curetas metálicas

## MAIS EFICAZ E EFICIENTE NA RETIFICAÇÃO DA SUPERFÍCIE DO IMPLANTE DO QUE AS CURETAS METÁLICAS<sup>2</sup>



O Straumann® TiBrush™ remove mais de 90% do biofilme num período de utilização de 3 minutos, o que representa uma eficácia significativamente superior à apresentada pelas curetas<sup>3</sup>.



O Straumann® TiBrush™ proporciona uma redução de 40% no tempo de limpeza comparativamente com uma cureta<sup>3</sup>.

## REFERÊNCIAS

- <sup>1</sup> Comparativamente com curetas metálicas
- <sup>2</sup> Menos abrasivo – dados internos em arquivo: investigação por SEM, P1.245-004P
- <sup>3</sup> John G et al.: Rotating titanium brush for plaque removal from rough titanium surfaces – an in vitro study. Clin Oral Implants Res. 2013 Mar 31. doi: 10.1111/clr.12147.  
[Publicação electrónica antes da impressão]

© Institut Straumann AG, 2013. Todos os direitos reservados.

Straumann® e/ou outras marcas comerciais e logótipos da Straumann® aqui mencionados são marcas comerciais ou marcas comerciais registadas da Straumann Holding AG e/ou das suas filiais. Todos os direitos reservados.