

SISTEMA DE IMPLANTES **ZIGOMÁTICOS** STRAUMANN®

Desenhado por especialistas
para o conforto do paciente.





DE ESPECIALISTAS PARA ESPECIALISTAS.

O sistema de implante zigomático Straumann® disponibiliza uma solução fixa previsível, sem enxerto, de carga imediata para pacientes edêntulos e pacientes com dentição terminal.^{1,2,4,8,9}

O nosso desenho de implante único e o conceito protético simples proporciona opções de tratamento versáteis com protocolo de carga imediata e soluções fixas previsíveis. O sistema de implante zigomático Straumann® ajuda-o a adaptar a solução aos défices ósseos e tipo anatômico dos seus pacientes.⁷

O sistema de implante zigomático completa o portfólio Straumann para arcada completa com uma excelente solução, de modo a que tenha num só local todas as ferramentas para tratar indicações de arcada completa.



DE ESPECIALISTAS PARA ESPECIALISTAS

Especialistas juntaram-se para criar uma solução em que pode confiar.

CARGA IMEDIATA^{1,2,5}

Solução sem enxerto que fornece estabilidade primária e permite a carga imediata.

DESENHO DE BASE ANATÓMICA

Dois desenhos, ZAGA™ Flat and ZAGA™ Round, com uma combinação única de características para respeitar as estruturas anatómicas dos pacientes.⁶

PRÓTESES SIMPLIFICADAS³

Portfólio protético com uma conexão de implante única; compatível com as soluções Straumann® para arcada completa.

“O desenho do ZAGA™ permite uma osteotomia significativamente mais conservadora e melhor selagem óssea, evitando simultaneamente a compressão dos tecidos moles.”

Dr. Carlos Aparício

“O sistema de implante zigomático Straumann® facilita o tratamento de qualquer condição do maxilar... Constitui a solução completa para o conceito de carga imediata.”

Dr. Edmond Bedrossian

DESENHADOS PARA SE ADAPTAR À ANATOMIA DO PACIENTE.

Dois desenhos de implante, ZAGA™ Flat e ZAGA™ Round, para se adaptarem à anatomia do paciente, tendo em conta o défice ósseo.



DESENHO DE HASTE ACHATADA

Adapta-se à anatomia do paciente, considerando o défice ósseo e respeitando a vascularidade dos tecidos moles

1 EXTREMIDADE APICAL LISA E ARREDONDADA

Protege os tecidos moles

2 DESENHO CÔNICO

- Ancoragem zigomática maximizada
- Calibre de rosca otimizado para 0,8 mm para uma inserção de implante controlada e rápida

3 DIÂMETRO DISTAL REDUZIDO (3,4 MM)

Desenhado para uma osteotomia e colocação de implantes menos invasiva em pacientes com anatomia de menores dimensões

4 HASTE MAQUINADA LISA

Menos fricção com os tecidos moles

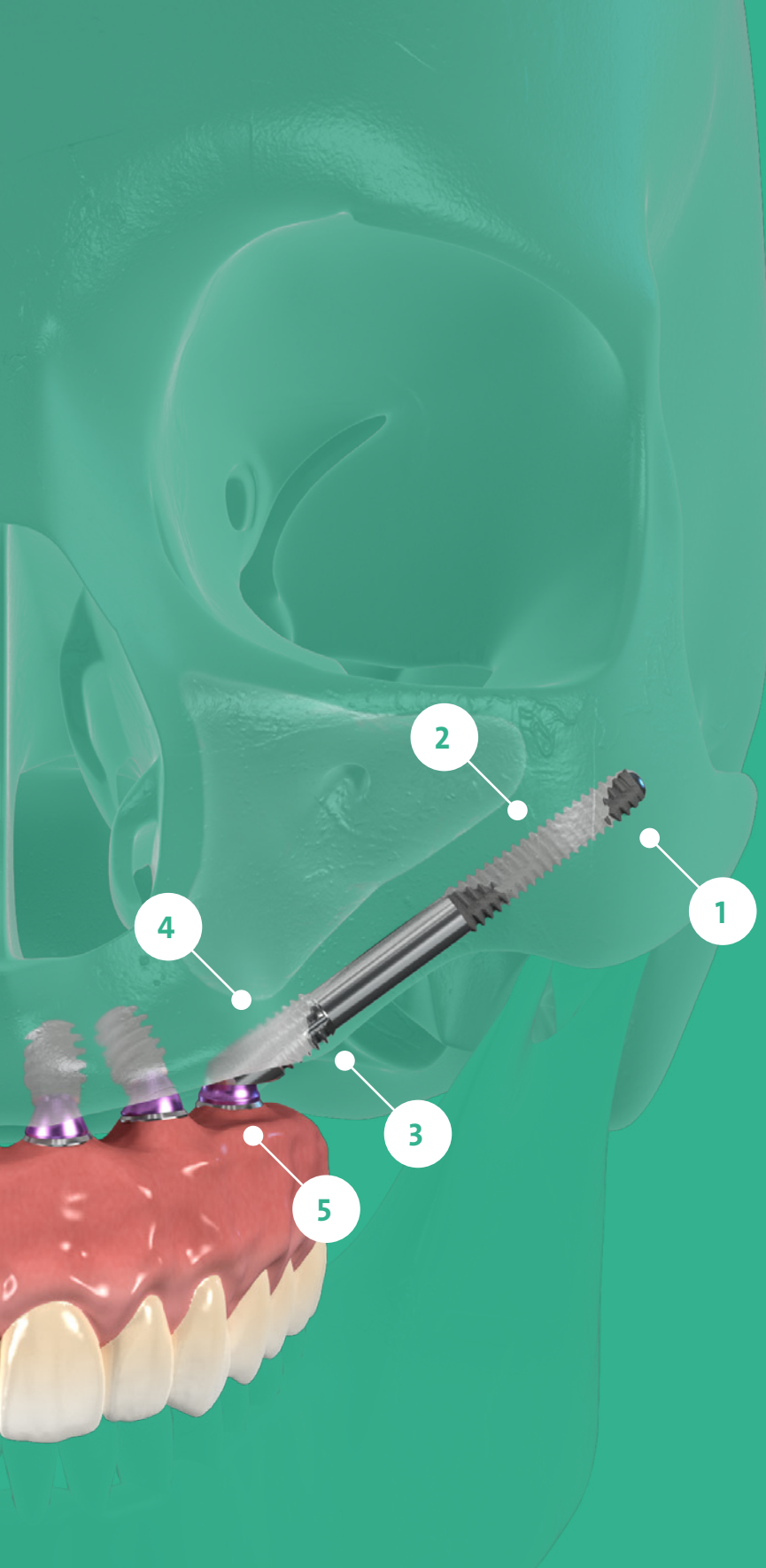
5 MICRO-ROSCA CORONAL

- Permite a preservação do osso e a osteointegração com aposição óssea
- Contribui para a selagem do seio maxilar

6 CONEXÃO PROTÉTICA SIMPLES

Portfólio protético otimizado e simplificado





DESENHO DE HASTE ARREDONDADA LISA E MAQUINADA

Menos fricção com os tecidos moles

1 EXTREMIDADE APICAL LISA E ARREDONDADA

Protege os tecidos moles

2 SUPERFÍCIES RUGOSAS TRATADAS COM JATO DE AREIA

Otimiza a osteointegração no osso zigomático

3 ROSCA CORONAL

Permite a ancoragem óssea e a osteointegração ao nível coronal

4 MICRO-ROSCA CORONAL

- Permite a preservação do osso e a osteointegração com aposição óssea
- Contribui para a selagem do seio maxilar

5 CONEXÃO PROTÉTICA SIMPLES

Portfólio protético otimizado e simplificado

“Os dois desenhos de implantes com superfícies diferenciadas são uma solução inteligente que pode ser aplicada por qualquer cirurgião e podem ser adaptados a diferentes anatomias de pacientes.”

Dr. Sepehr Zarrine

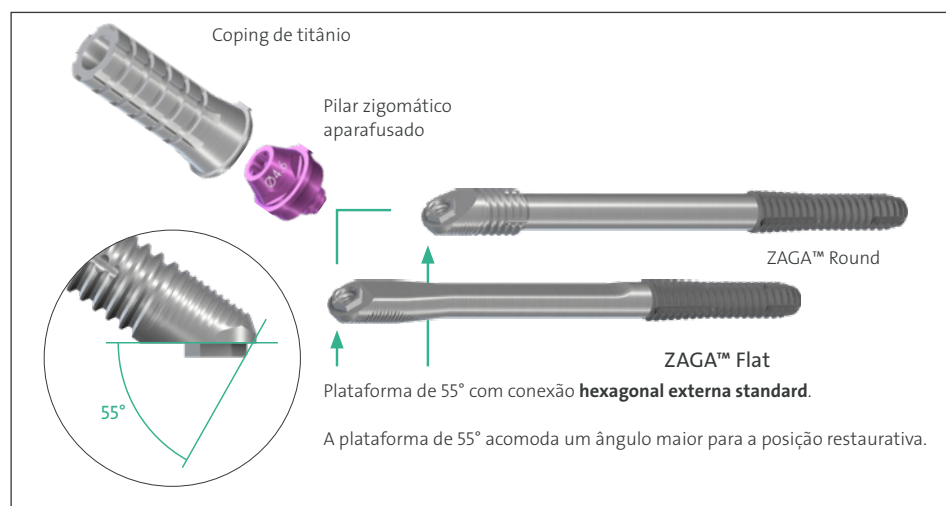
CONCEITO PROTÉTICO SIMPLIFICADO

Os implantes zigomáticos Straumann® são compatíveis com o nosso portfólio protético Bone Level para sobredentaduras fixas incluindo coping e material de moldagem.

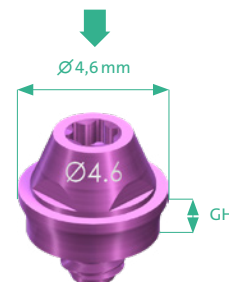
PILAR ZIGOMÁTICO APARAFUSADO ZAGA

O pilar aparafusado zigomático assegura a compatibilidade com os implantes e próteses BLX e BLT e simplifica o seu fluxo de trabalho.

ESPECIFICAÇÕES TÉCNICAS



Compatível com a chave de parafusos Straumann® SCS

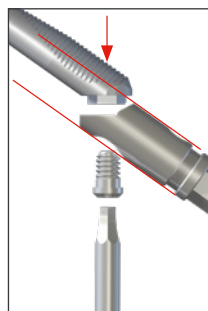


Altura da gengiva (GH)

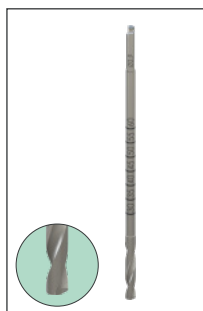
1,5	2,5	3,5	4,5
✓	✓	✓	✓

Todas as dimensões estão em mm

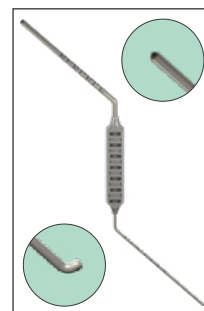
INSTRUMENTOS PARA UMA COLOCAÇÃO ÓTIMA



Elemento de montagem com um desenho fino para uma colocação ótima do implante com mais flexibilidade.



Broca multiusos com elevado desempenho de corte.



Calibre de profundidade bilateral em Z com um gancho e uma extremidade pontiaguda.



“... Agora tenho uma vida social muito mais preenchida: Já não receio que os meus dentes se mexam ou as minhas próteses caiam, quando pratico desporto, rio, falo ou canto...”

Paciente, 52 anos de idade



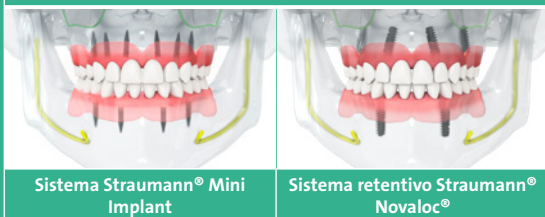
PLANEAMENTO DO TRATAMENTO COM O CODIAGNOSTIX®

A integração dos dados dos componentes do sistema de implantes zigomáticos Straumann® no nosso software de colocação digital de implantes coDiagnostiX® permite-lhe planejar os casos de arcada completa de forma precisa e fácil.

A ferramenta oferece inúmeras funções de medição e planeamento, inclusive a deteção automática do canal nervoso, várias funções de monitorização da distância bem como de desenho de guias de ressecção óssea e matrizes cirúrgicas.

SOLUÇÕES STRAUMANN® PARA ARCADA COMPLETA

SOLUÇÕES REMOVÍVEIS STRAUMANN® PARA ARCADA COMPLETA



Sistema Straumann® Mini Implant

Sistema retentivo Straumann® Novaloc®

Restaurações removíveis CARES®

Barras

uma peça/duas peças



Barra em U Dolder®



Barra fresada

SOLUÇÕES FIXAS STRAUMANN® PARA ARCADA COMPLETA



Straumann® Pro Arch com sistemas BLT e BLX

Sistemas de implante Straumann® TL e BL

Restaurações aparafusadas CARES® (para mais opções contacte o seu representante comercial Straumann)

Barra

Pontes

uma peça

duas peças



Barra fixa básica



Ponte/Ponte Ti/CoCr



Ponte ZrO₂/PEEK/PMMA

O sistema de implante zigomático Straumann® faz parte das soluções fixas Straumann® para arcada completa, representando a mais recente opção e uma das opções mais avançadas para a reabilitação de pacientes edêntulos.

Soluções fixas Straumann® para arcada completa



Implantes zigomáticos Straumann® combinados com BLX

Soluções standard

Soluções estéticas



Barras aparafusadas com invólucro acrílico em redor da prótese (Ti/CoCr)



Pontes aparafusadas (Ti/CoCr/ZrO₂/PEEK) ou híbridas com pilar

BIBLIOGRAFIA

1 Tuminelli FJ, Walter LR, Neugarten J, Bedrossian E. Immediate loading of zygomatic implants: A systematic review of implant survival, prosthesis survival and potential complications. Eur J Oral Implantol. 2017;10 Suppl 1:79-87. 2 Fatigue Testing Report – ZAGA Implant System. 3 Boyes-Varley JG, Howes DG, Lowrie JF, Blackbeard GA. Surgical Modifications to the Branemark Zygomatic Protocol in the treatment of the severely resorbed Maxilla: A Clinical Report. Int J Oral Maxillofac. Implants 2003;18:232–237. 4 Wang F, Monje A, Lin GH, Wu Y, Monje F, Wang HL, Davó R. Reliability of four zygomatic implantsupported prostheses for the rehabilitation of the atrophic maxilla: a systematic review. Int J Oral Maxillofac Implants. 2015 Mar-Apr;30(2):293-8. 5 Jung RE, Al-Nawas B, Araujo M, Avila-Ortiz G, Barter S, Brodala N, Chappuis V, Chen B, De Souza A, Almeida RF, Fickl S, Finelle G, Ganeles J, Gholami H, Hammerle C, Jensen S, Jokstad A, Katsuyama H, Kleinheinz J, Kunavisarut C, Mardas N, Monje A, Papaspyridakos P, Payer M, Schiegnitz E, Smeets R, Stefanini M, Ten Bruggenkate C, Vazouras K, Weber HP, Weingart D, Windisch P. Group 1 ITI Consensus Report: The influence of implant length and design and medications on clinical and patient-reported outcomes - Clin Oral Implants Res. 2018 Oct;29 Suppl 16:69-77. 6 Aparicio C, López-Piriz R, Albrektsson T. ORIS Criteria of Success for the Zygoma-Related Rehabilitation: The (Revisited) Zygoma Success Code. Int J Oral Maxillofac Implants 2020;35:366–378. 7 Aparicio C, Balshi T J, Chow J, David L, Davo R, Mclellan G, Nicolopoulos C, Peñarrocha M, Pikos M A, Polido W, Zarrinkelk H, Malevez C. The Zygomatic Osteotomy Revisited. ZAGA Consensual Guide for Zygomatic Surgery Decision Taking. Int J Oral Maxillofac Implants 2020 (accepted). 8 Bedrossian E., Bo Rangert Immediate Function with the Zygoma implant: A Graftless Solution for the patient with Mild to advanced Atrophy of the Maxilla Int J Oral Maxillofac Implants 2006;21:937-942. 9 Bedrossian, E. Rehabilitation of the Edentulous Maxilla with the Zygoma ; A 7-year Prospective Concept Int J Oral Maxillofac Implants 2010, 25:1213-1221.

International Headquarters

Institut Straumann AG

Peter Merian-Weg 12

CH-4002 Basel, Switzerland

Telefone+41 (0)61 965 11 11

Fax +41 (0)61 965 11 01

www.straumann.com

© Institut Straumann AG, 2023. Todos os direitos reservados.

Straumann® e/ou outras marcas comerciais e logótipos da Straumann® aqui mencionados são marcas comerciais ou marcas comerciais registadas da Straumann Holding AG e/ou suas afiliadas.

straumann