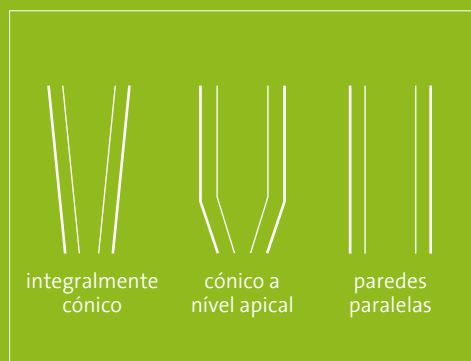


Comparativamente com um sistema TL, quais as vantagens do sistema TLX para otimizar os fluxos de trabalho com carga imediata?

MENOR INVASIVIDADE



Menos metal significa mais osso (é necessária uma osteotomia mais pequena). O tamanho pequeno da conexão TorcFit™ permite que as dimensões exteriores do implante sejam reduzidas.

OTIMIZADO PARA PROTOCOLOS DE CARGA IMEDIATA



O desenho endósseo foi otimizado para estabilidade primária. O portfólio protético foi concebido para dar resposta às necessidades de todos os protocolos de tratamento e foi aperfeiçoado para protocolos de carga imediata.

OPÇÕES ALARGADAS DE PLATAFORMAS ESTREITAS



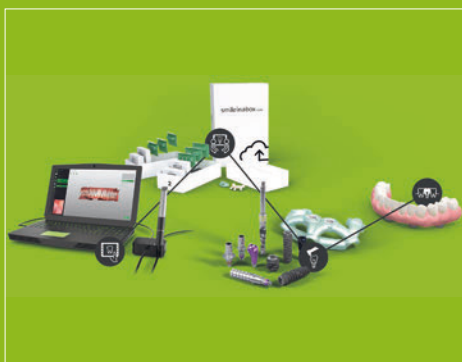
O TLX oferece NT em implantes de Ø 3,75 mm e Ø 4,5 mm adequados para todas as indicações, incluindo a restauração de arcadas completas e de molares.

SOLUÇÃO PROTÉTICA ABRANGENTE E SIMPLES



Engate protético ao nível dos tecidos moles é simples e reduz os desafios da cimentação. O sistema foi concebido para dar resposta à ampla gama de necessidades protéticas.

INTEGRAÇÃO DIGITAL



O TLX está totalmente integrado nos fluxos de trabalho digitais, desde o planeamento do implante até à prótese CAD/CAM definitiva.

NOVA CONEXÃO DE VANGUARDA



A conexão TorcFit™ é a conexão dos futuros sistemas de implantes Straumann®. Foi concebido para otimizar o fluxo de trabalho de restauração, especialmente em protocolos com carga imediata. A vedação adequada da prótese no ombro do implante é suportada por 6 posições precisas de engate.