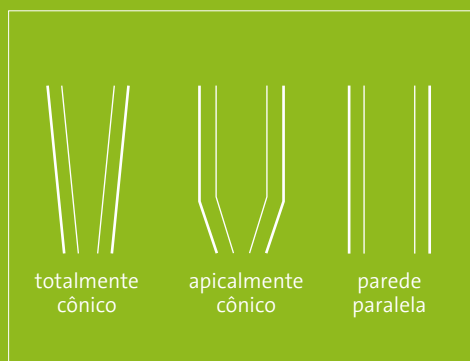


# Em comparação com um sistema TL, quais são as vantagens de um sistema TLX para otimizar fluxos de trabalho imediatos?

## MENOS INVASIVO



Menos metal significa mais osso (é necessária uma osteotomia menor). O tamanho pequeno da conexão TorcFit™ permite dimensões reduzidas do implante externo.

## OTIMIZADO PARA PROTOCOLOS IMEDIATOS



O design endosteal é otimizado para proporcionar estabilidade primária. O portfólio de próteses é desenvolvido para atender às necessidades de todos os protocolos de tratamento e foi aperfeiçoado para protocolos imediatos.

## OPÇÕES DE PLATAFORMA ESTREITA EXPANDIDA



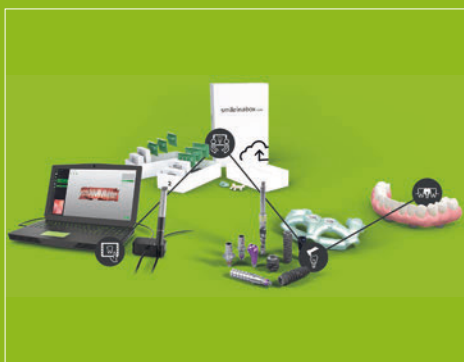
O TLX oferece implantes NT em Ø 3,75 mm e Ø 4,5 mm, adequados para todas as indicações, incluindo a reabilitação da arcada completa e molar.

## SOLUÇÕES PROTÉTICAS SIMPLES E ABRANGENTES



O encaixe protético no nível do tecido mole é simples e reduz os desafios de cimentação. O sistema foi concebido para satisfazer uma vasta gama de necessidades protéticas.

## INTEGRAÇÃO DIGITAL



O TLX é totalmente integrado nos fluxos de trabalho digitais, desde o planejamento do implante até a prótese CAD/CAM final.

## CONEXÃO DE ÚLTIMA GERAÇÃO



A conexão TorcFit™ é a conexão dos futuros sistemas de implante Straumann®. Foi projetada para otimizar o fluxo de trabalho de restauração, especialmente em protocolos imediatos. A selagem adequada das próteses no ombro do implante é promovida por 6 posições de engate de precisão.