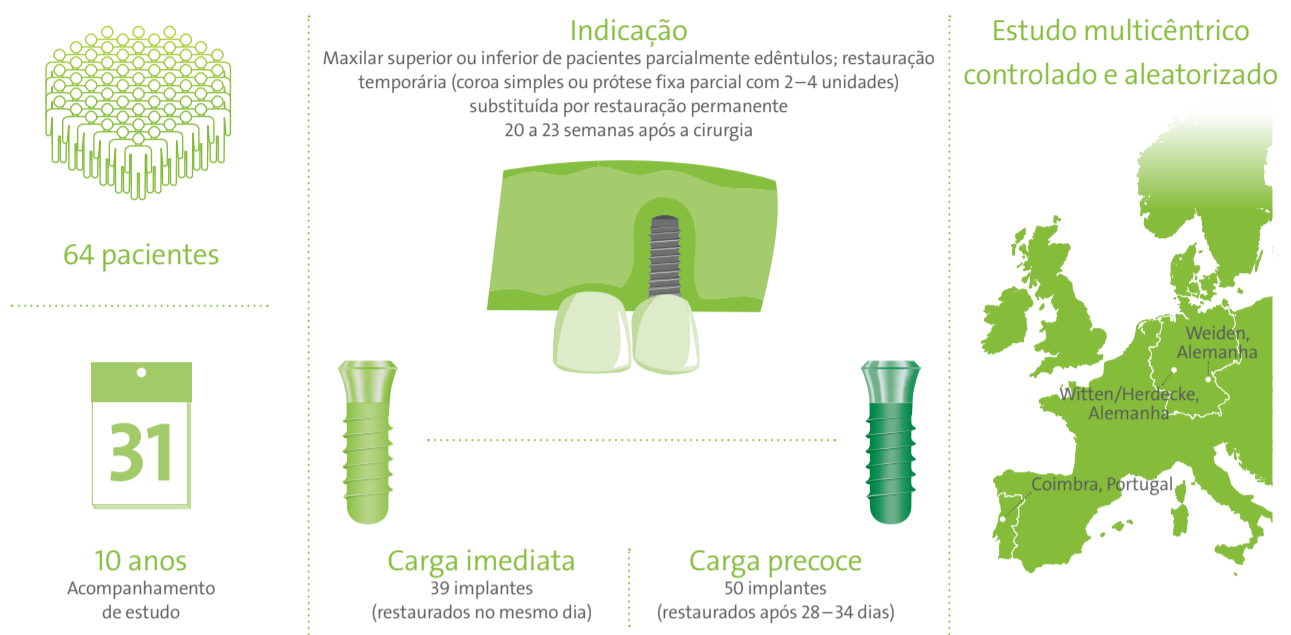


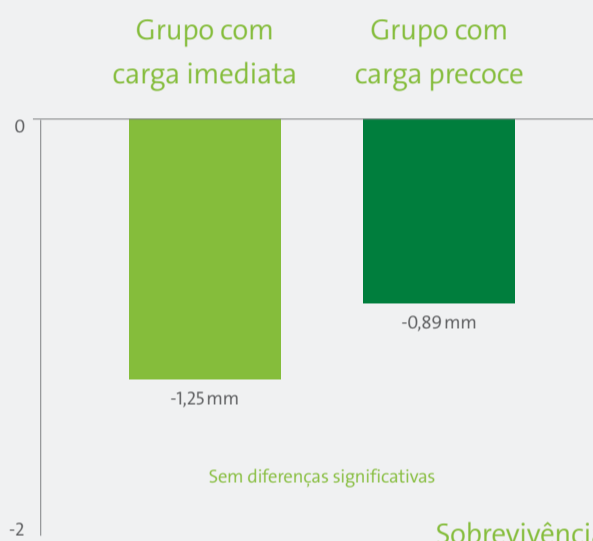
Os implantes SLActive® são uma opção de tratamento previsível e segura a longo prazo: resultados a 10 anos de um estudo multicêntrico controlado e aleatorizado

Concepção do estudo¹



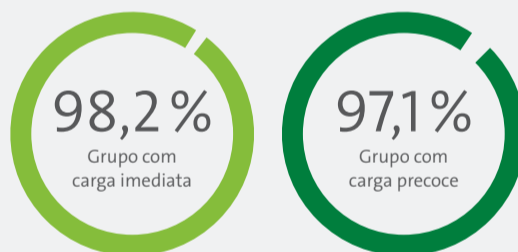
Resultados

Alteração média no nível da crista óssea após 10 anos²



Após a fase de remodelação inicial (5–6 meses) em que a profundidade de colocação do implante teve influência na remodelação óssea inicial, não se registaram diferenças significativas entre os dois grupos de tratamento.

Sobrevivência dos implantes³



Satisfação dos pacientes



O nível geral de satisfação foi excelente em mais de 90% dos pacientes (90% no grupo com carga precoce e 92,3% no grupo com carga imediata).

A satisfação dos pacientes relativamente a conforto, aspecto, capacidade de mastigação e paladar foi classificada como excelente em pelo menos 80,4% dos casos, para todos os critérios.

Conclusões

- Os implantes SLActive® são uma opção de tratamento previsível e segura a longo prazo.
- O acompanhamento a 10 anos dos implantes SLActive® colocados na secção posterior do maxilar inferior confirmou taxas de sobrevivência comparáveis e alterações no nível ósseo após carga precoce e imediata.

1. Nicolau P, Ten year results from a randomized controlled multicenter study with immediately and early loaded SLActive implants in posterior jaws. Resumo número de ref. C147, aceite para o congresso da EAO (25º congresso científico anual da Associação Europeia para a Osteointegração), Apresentação oral. A publicar na Clin Oral Implants Res Edição especial: Abstracts of the EAO Congress, Paris, 29 September – 01. October 2016.

2. Alteração média no nível da crista óssea entre 5-6 meses pós-cirurgia (colocação de restauração fixa permanente) e aos 10 anos

3. Análise de sobrevivência de Kaplan Meier baseada na população de pacientes original (96 pacientes e 127 implantes)