

# Mais do que estética pura.

## A solução natural e resistente.

### Relatório de caso Implante cerâmico Straumann® PURE

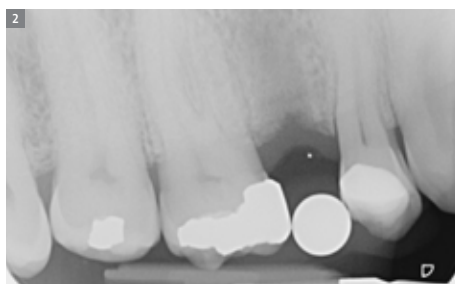
#### Ross Cutts

Com o lançamento do implante cerâmico Straumann® PURE, dispomos agora de uma solução de implante integralmente cerâmica, concebida e fabricada de acordo com os padrões de exatidão da Straumann. Permite aos pacientes escolher uma solução isenta de metais que é agora compatível com as soluções padrão da indústria. Este implante cerâmico de peça única apresenta o desenho de um implante ao nível dos tecidos moles combinado com a rosca de um implante de nível ósseo, o que proporciona tranquilidade aos atuais utilizadores do Straumann® Dental Implant System no que respeita à técnica de colocação cirúrgica. A presença do pilar no desenho de uma só peça torna igualmente mais fácil o fabrico da solução protética. A harmonia entre o implante de material biocompatível e os tecidos rígidos e moles possibilita uma solução estética de aparência bastante natural.

Dr. Ross Cutts BDS Dip Imp Dent RCS (Eng)

#### SITUAÇÃO INICIAL

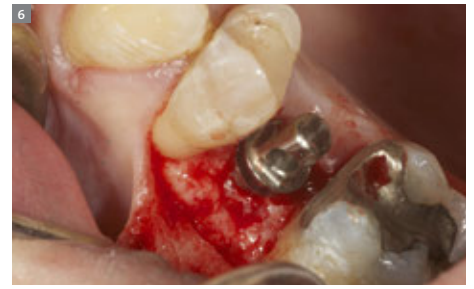
Esta paciente de 48 anos foi encaminhada para substituir o dente 15, previamente tratado ao nível da raiz mas que se encontrava agora fraturado no sentido coronal (Fig. 1). O exame radiológico revelou uma área crónica de patologia (Fig. 2). O dente foi extraído, sendo realizada uma extensa curetagem da cavidade (Fig. 3).



#### PROCEDIMENTO CIRÚRGICO

Quatro (4) meses após a extração, foi criado, através de incisão, um retalho muco-periosteal para descobrir o local cicatrizado (Fig. 4). Foi seguido o protocolo de perfuração e, utilizando-se o pino de alinhamento (Fig. 5) e o indicador de posição (Fig. 6), inseriu-se o implante cerâmico Straumann® PURE (Fig. 7). O implante foi ligeiramente fresado, de modo a assegurar que as paredes bucal e palatal do implante permanecessem dentro do

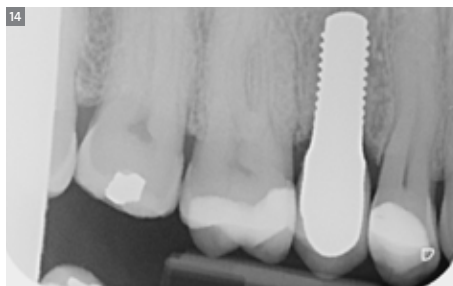
envoltório ósseo autógeno. Foi colocada a tampa de cicatrização de PEEK (Fig. 8) e o retalho foi fechado com sutura nos sentidos mesial e distal. O implante revelou uma excelente estabilidade primária e angulação. A tampa de proteção de PEEK branca foi colocada para permitir a cicatrização simultânea dos tecidos moles e rígidos durante a fase de integração óssea (Fig. 9).



## RESTAURAÇÃO PROTÉTICA

Aproximadamente 10 semanas após a colocação do implante, foi colocado o pilar de impressão, recorrendo-se a uma técnica convencional de impressão com molde fechado para captar o perfil de saída com um material de impressão de silicato de

polivinilo (Fig. 10). Foram utilizadas técnicas de fabrico de coroas e pontes convencionais para criar uma restauração integralmente cerâmica (Figuras 11–13). A radiografia pós-operatória revela uma solução perfeita (Fig. 14).



## CONCLUSÃO

A utilização de um implante cerâmico Straumann de peça única proporciona um resultado funcional e estético ideal. Finalmente os pacientes podem escolher uma solução isenta de metais que é comparável aos bem-sucedidos implantes de titânio convencionais.

### International Headquarters

Institut Straumann AG  
Peter Merian-Weg 12  
CH-4002 Basel, Switzerland  
Phone +41 (0)61 965 11 11  
Fax +41 (0)61 965 11 01  
www.straumann.com