

axiom[®]

**Le pouvoir de la
Simplicité.**



ANTHOGYR

A Straumann Group Brand



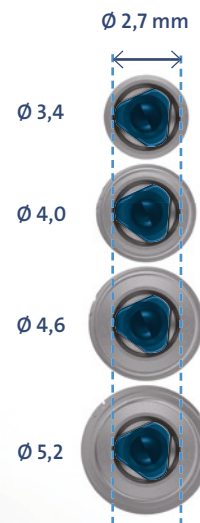
axiom[®]

Découvrez l'équilibre parfait entre simplicité et performance clinique grâce aux solutions chirurgicales avancées Axiom[®]. Développez votre activité professionnelle en toute sérénité.

UNIQUE ET INCOMPARABLE.

- 1 seul kit chirurgical pour tous les implants Axiom[®].
- Des protocoles simplifiés avec les mêmes instruments pour tous les cas.
- Flexibilité totale : changez d'implant en cours de chirurgie pour vous adapter à la situation clinique.

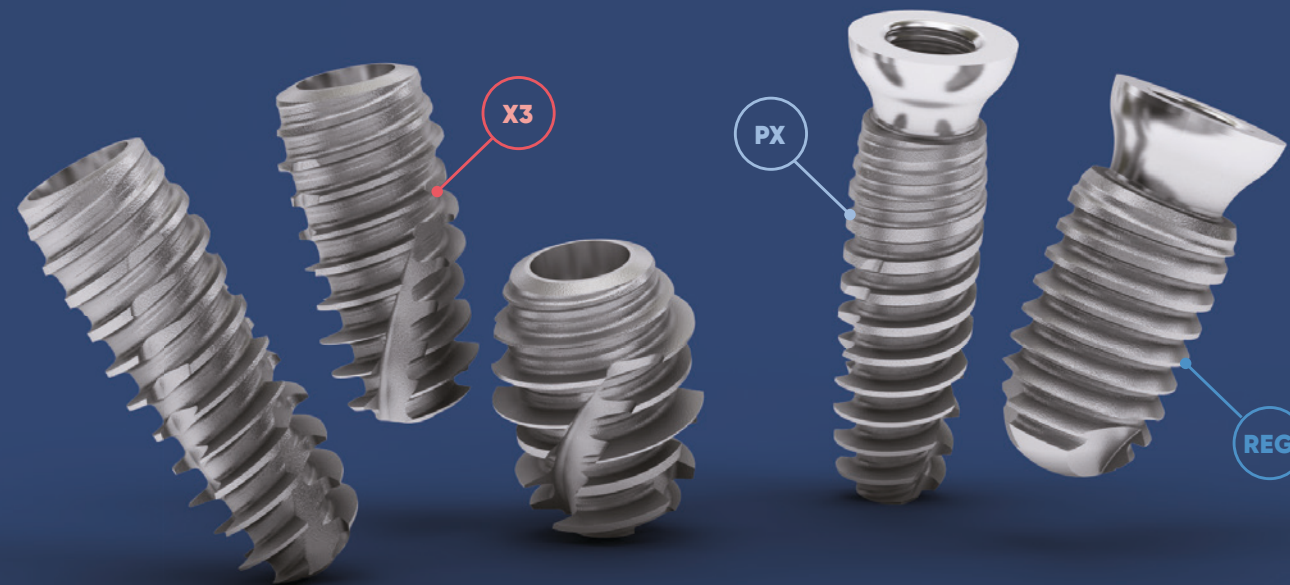
→ 1 connexion prothétique unique pour tous les profils et diamètres d'implants**.



*Sauf Axiom[®] 2.8.

Le pouvoir de la Simplicité.

3 PROFILS 2 APPROCHES CLINIQUES 1 KIT UNIQUE



3 DESIGNS IMPLANTAIRES POUR UNE FLEXIBILITE TOTALE.

axiom[®]X3

- Design implantaire innovant conçu pour un ancrage osseux universel,
- la préservation osseuse,
- adapté à la diversité clinique, y compris les traitements immédiats.

axiom[®]PX

- Indications post-extractionnelles et faibles densités osseuses.

axiom[®]REG

- Implant polyvalent.
- Ancrage progressif.
- Protocole maîtrisé.

2 APPROCHES CLINIQUES A VOUS LA LIBERTE !

Avec les solutions complémentaires Axiom[®] Bone et Tissue Level, proposez le plan de traitement le plus approprié à chaque patient selon les enjeux biologiques et esthétiques.

bone[®]LEVEL

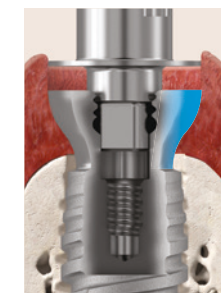
Flexibilité chirurgicale et prothétique.



- **Connection prothétique unique**.**
- **Positionnement sous-crestal** facilitant la gestion esthétique.
- **Connexion conique hermétique**, conçue pour l'intégration biologique.
- **Platform switching**, pour la maximisation des tissus mous.

tissue[®]LEVEL

Respect des processus biologiques.



- **2 plateformes** pour tous les profils et diamètres d'implants***.
- **Tissue Favoured Design** pour la maximisation et la préservation des tissus mous.

**Pour tous les profils et diamètres d'implants Bone Level, y compris les diamètres 5.8 et 6.4 Axiom X3[®] et excepté Axiom[®] 2.8.

***La plateforme N/4.0 est disponible pour les implants de Ø 3,4 et 4,0 mm.

axiomX3®

SIMPLIFIONS L'IMPLANTOLOGIE.

À vos côtés pour chaque défi quotidien, une réponse clinique performante et une nouvelle expérience. Une approche globale adaptée à la diversité clinique, tout en respectant et préservant l'environnement le plus précieux : l'os.



ANTHOGYR 
A Straumann Group Brand

LA QUINTESSENCE.

Ancrage osseux universel

- Conçu pour limiter les contraintes dans l'os dense avec une séquence d'instruments minimale.
- Protocole de forage flexible pour une stabilité supplémentaire dans l'os tendre.
- Protocoles adaptés aux traitements immédiats.



Maîtrise totale de la trajectoire

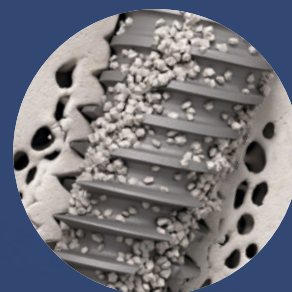
- Plus qu'une insertion puissante, allez là où vous voulez aller !
- Conçu pour un engagement dynamique et une stabilité optimisée, convenant à toutes les situations, y compris les traitements immédiats.

Préservation osseuse

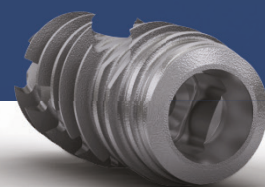
- Protocoles de forage flexibles.
- Faible invasivité : moins de forets, sans taraud.
- Conservation des fragments osseux*.



Découvrez les preuves scientifiques

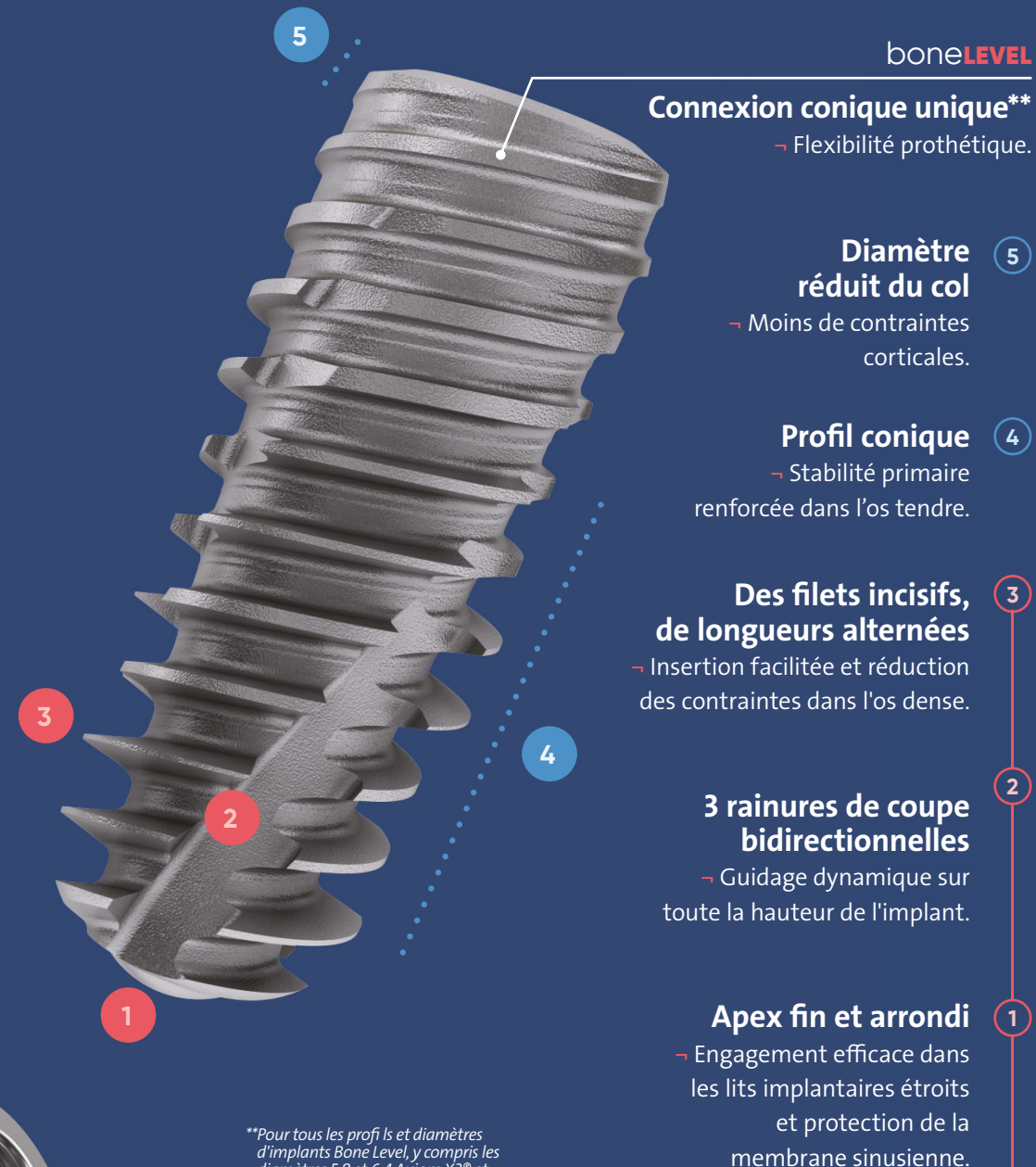


BONE IS GOLD.



*Olivier C, Maire E, Richard H, et al. Bone behavior environment d'un implant dentaire autotaraudeur pendant son insertion: European Synchrotron Radiation Facility 2025.

DESIGN HAUTE-PERFORMANCE.



**Pour tous les profils et diamètres d'implants Bone Level, y compris les diamètres 5.8 et 6.4 Axiom X3® et excepté Axiom® 2.8.

BONE CARE DESIGN
BREVETÉ

tissu**LEVEL**

Tissu Favored Design

- Profil anatomique du col pour maximiser le volume gingival, favorable aux tissus mous.



PROTHÉTICO CENTRÉ.



UNE seule plateforme prothétique**

X-Base®

**INSPIRÉ
PAR LA
NASA
BREVETÉ**

**Gamme Labside innovante
pour plus de flexibilité**

- Traitement de surface breveté offrant adhésion renforcée et gain de temps de préparation.
- Large choix de hauteurs coronaires et profils gingivaux.
- Index précis et intuitif.
- Accès Angulé jusqu'à 25°.



**BIENTÔT
DISPONIBLE**

LIBEREZ LE POTENTIEL DE LA PROTHESE.

La solution implantaire Axiom® incarne une philosophie qui lie intimement implant et prothèse. Nos solutions soigneusement élaborées sont conçues pour favoriser la collaboration entre les partenaires prothétiques, en vue d'offrir le meilleur à vos patients.

simeda®
byANTHOGYR

**Des prothèses
personnalisées
inégalées**

- Large gamme de prothèses CAD/CAM Simeda®, pour les implants Axiom® et plus de 400 plateformes implantaires.
- **Accès Angulé** favorisant le recours à la prothèse transvissée, biologiquement plus sûre***.



Large gamme de piliers catalogue

- **Gamme Multi-Unit** pour Axiom® Bone Level et Tissue Level, utilisant les mêmes composants secondaires pour une intégration parfaite.
- **Composants temporaires** pour une esthétique immédiate et une cicatrisation guidée des tissus mous.
- **Solutions pour restaurations scellées et prothèses amovibles**, offrant des options polyvalentes pour répondre à tous les besoins cliniques.



***La prothèse transvissée génère moins de risques de péri-implantites que la prothèse scellée.

Crédits photos : Anthogyr - Adobe Stock. Tous droits réservés. Les produits peuvent différer des images. Dispositifs médicaux à destination des professionnels de la médecine dentaire. Non remboursés par la Sécurité Sociale. Classes IIa et IIb. CE0459. G-MED Groupe LNE. Fabricant : Anthogyr. Lire attentivement les instructions figurant dans les notices et manuels d'utilisation.

A L'AVANT GARDE DU DIGITAL.

BOOSTEZ VOTRE FLUX DE TRAVAIL.

Gardez une longueur d'avance en implantologie numérique avec nos solutions ouvertes, flexibles, et évolutives.

Vivez une expérience fluide et un progrès continu dans votre voyage digital !



Intégration Digitale Harmonieuse

- À partir d'une empreinte digitale ou conventionnelle.
- Compatibilité avec les principaux logiciels et équipements digitaux.
- Accès privilégié aux solutions et services digitaux de Straumann Group.

Accélérateur d'efficacité

- Efficace avec la chirurgie guidée INTEGRAL.
- Flux de travail optimisé, de la planification à la prothèse définitive, en passant par la cicatrisation et la temporisation.

Prothèses Numériques à la Pointe

- Prothèses CAD/CAM haut de gamme : Simeda® et Labside.
- Collaboration fluide avec les laboratoires.

