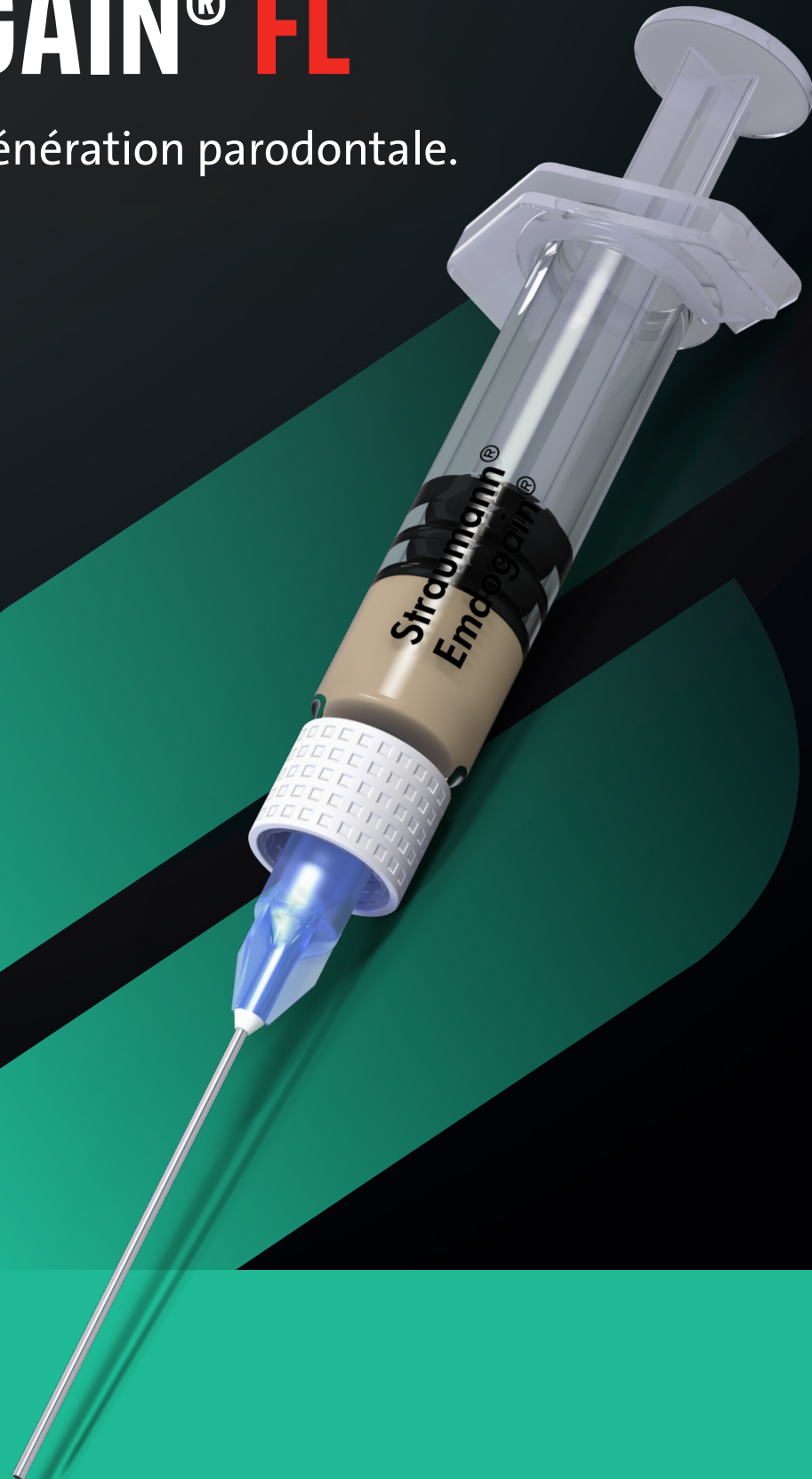


STRAUMANN® EMDOGAIN® **FL**

Favoriser la régénération parodontale.



Informations des produits



DISTINGUEZ VOTRE CABINET DENTAIRE DES AUTRES EN OFFRANT UN TRAITEMENT PARODONTAL DE RÉGÉNÉRATION SANS LAMBEAU AVEC STRAUMANN® EMDOGAIN® FL.

Pour la première fois, une vraie régénération parodontale peut être réalisée de façon mini-invasive, c'est-à-dire sans lambeau chirurgical.

Basées sur des décennies d'expérience clinique en chirurgie de régénération avec lambeau, des poches parodontales jusqu'à 9 mm de profondeur peuvent désormais être régénérées et éliminées dans le cadre de procédures parodontales sans lambeau avec Emdogain® FL.



PLUS EFFICACE

Élimine plus de poches.



PLUS PERFORMANT

Obtenez des résultats comparables
à une intervention chirurgicale avec
fermeture des lambeaux.



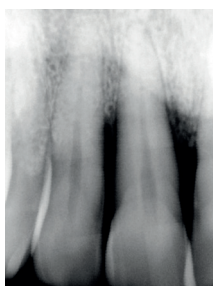
AMÉLIORER LE CONFORT DU PATIENT

Réduisez le caractère invasif
de vos procédures et rendez-les
plus tolérables.

DES **RÉSULTATS** SUR 3 ANS APRÈS RÉGÉNÉRATION PARODONTALE SANS LAMBEAU AVEC EMDOGAIN® FL.



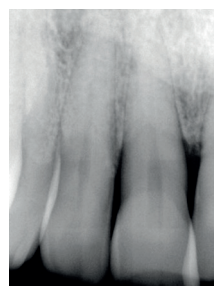
Incisive frontale gauche avant
le traitement



PSP \geq 9 mm



3 ans après le traitement par
Straumann® Emdogain® FL



PSP = 1 – 2 mm

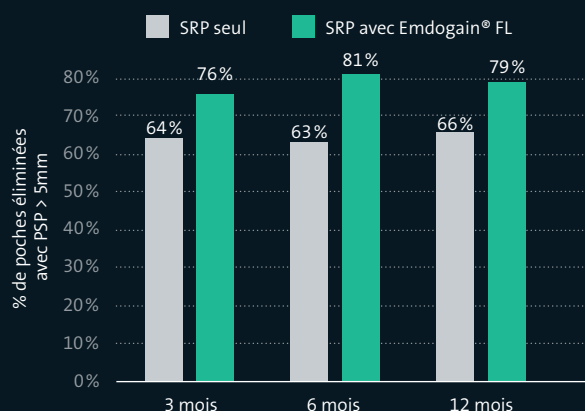
Images reproduites avec l'aimable autorisation du Dr Orest G Komarnyckyj DDS, Phoenix AZ, États-Unis



L'ajout d'Emdogain® FL au cours d'une procédure parodontale sans lambeau* peut vous permettre d'éliminer un plus grand nombre de poches et d'améliorer la qualité de vie de vos patients.

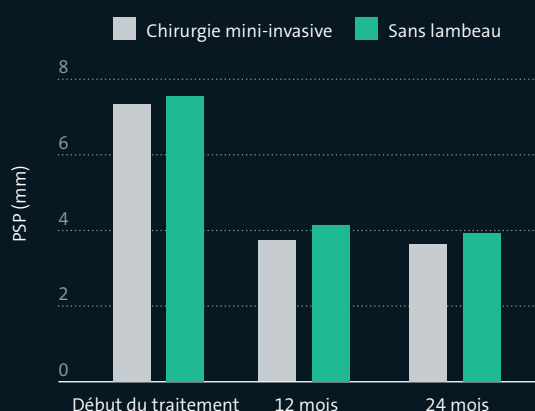
PLUS EFFICACE

- Éliminez plus de poches et rendez vos procédures plus efficaces
- Des résultats cliniques considérablement améliorés¹



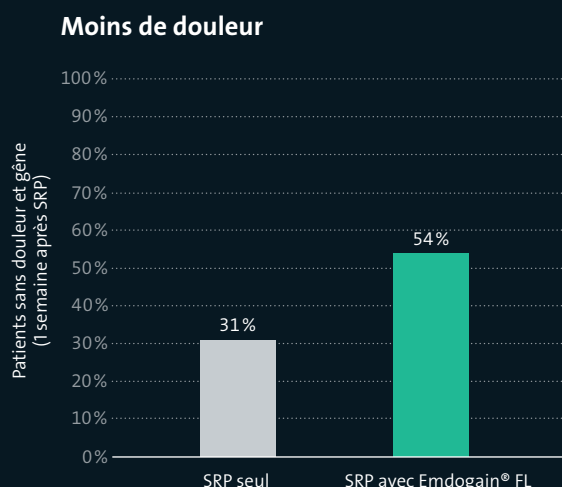
PLUS EFFICACE

- Rendez vos procédures plus efficaces avec des résultats cliniques comparables à ceux de la chirurgie parodontale
- Des résultats cliniques similaires à ceux obtenus lors de l'application d'Emdogain® au cours d'une intervention chirurgicale avec lambeau après 12 et 24 mois²

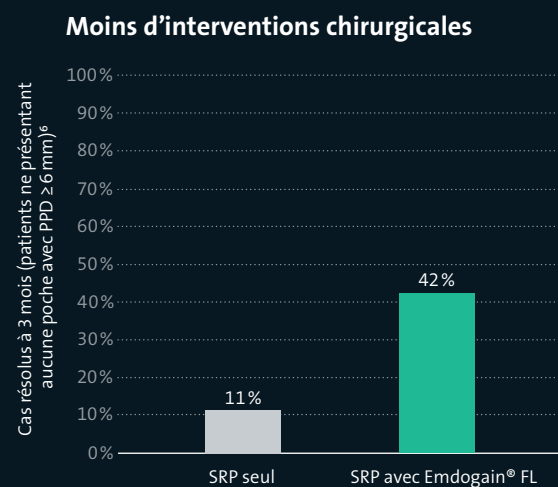


AMÉLIORER LE CONFORT DU PATIENT


- Améliorez la qualité de vie des patients en réduisant la douleur, le gonflement et l'inflammation systémique
- Récupération plus rapide des patients³



- Véritable régénération parodontale,
- comme le prouve la formation de nouveau cément, de nouveaux ligaments parodontaux et de nouveau tissu osseux dans des études histologiques pré-cliniques⁴ et cliniques⁵



* de la façon décrite dans le mode d'emploi d'Emdogain® FL disponible sur ifu.straumann.com



STRAUMANN® EMDOGAIN® FL 20 ANS DE RECHERCHE ET D'EXPÉRIENCE CLINIQUE DANS LES POCHES PARODONTALES

Straumann® Emdogain® FL mène la véritable régénération parodontale basée sur le biomimétisme. Emdogain® FL contient un dérivé de la matrice amélaire – la matrice protéique naturelle responsable de la formation des dents. Lorsqu'elle est appliquée sur des surfaces radiculaires nettoyées, l'unique composition de Straumann Emdogain® FL est capable d'induire la régénération de tous les tissus parodontaux : gencive, ciment, ligament parodontal et os alvéolaire.

STRAUMANN® EMDOGAIN® FL – BASÉ SUR DES FONDATIONS SOLIDES

Straumann® Emdogain® est le gold standard pour une régénération sûre et prédictible des tissus parodontaux perdus à la suite d'une parodontite ou d'un traumatisme. Basées sur une expérience

clinique à long terme, les propriétés uniques de régénération du produit ont désormais été utilisées pour le développement d'Emdogain® FL afin de régénérer et permettre de conserver des dents dans le cadre de procédures parodontales sans lambeau.

STRAUMANN® EMDOGAIN® EN FAITS ET CHIFFRES

> 25 ans
sur le marché

> 600 études
cliniques **et 1 000**
publications
scientifiques**

Résultats stables
documentés
sur 10 ans dans
2 indications

> 2,5 millions
de patients traités*

Extrêmement
bien toléré***

* Basé sur le nombre de seringues vendues dans le monde jusqu'à présent

** D'après une recherche PUBMED portant sur « Emdogain » ou « dérivé de la matrice d'émail »

*** Basé sur un taux global de complications postopératoires de moins de 0,003 %

DISPONIBLE DANS LES TAILLES SUIVANTES

Straumann® Emdogain® FL est disponible en deux tailles pour le traitement parodontal de régénération sans lambeau de poches uniques ou multiples.

Référence	Nom du produit	Table des matières
075.130	Emdogain® FL 0,15 ml	1x Emdogain® FL 0,15 ml
		1x PrefGel® 0,6 ml
		2x canules pour une utilisation sans lambeau
075.131	Emdogain® FL 0,3 ml	1x Emdogain® FL 0,3 ml
		1x PrefGel® 0,6 ml
		2x canules pour une utilisation sans lambeau



Contactez dès maintenant votre représentant local Straumann ou visitez notre site Web.

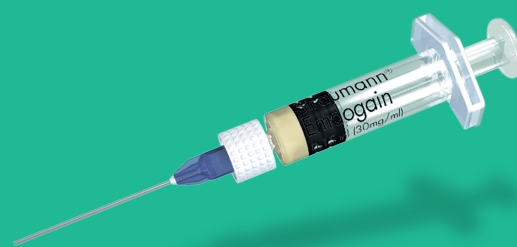
STRAUMANN® EMDOGAIN® FL

Avec Emdogain® FL, une régénération parodontale peut être réalisée de façon mini-invasive, c'est-à-dire sans lambeau chirurgical.

- Performant : rend les procédures plus efficaces et élimine plus de poches dans le cadre des procédures de débridement parodontal
- Performant : rend les procédures plus performantes et acceptables en obtenant des résultats comparables à une intervention chirurgicale par lambeau parodontal
- Confort des patients : améliore la satisfaction des patients et rend les procédures plus tolérables en réduisant la douleur, le gonflement et l'inflammation systémique

BIBLIOGRAPHIE

1 Straumann Sponsored Study (data on file, study ongoing). 2 Aimetti M, Ferrarotti F, Mariani GM, Romano F. A novel flapless approach versus minimally invasive surgery in periodontal regeneration with enamel matrix derivative proteins: a 24-month randomized controlled clinical trial. Clin Oral Investig. 2017 Jan;21(1):327-337. 3 Wennström JL, Lindhe J. Some effects of enamel matrix proteins on wound healing in the dentogingival region. J Clin Periodontol. 2002 Jan;29(1):9-14. 4 Shujaa Addin A, Akizuki T, Matsuura T, Hoshi S, Ikawa T, Maruyama K, Ono W, Fukuba S, Izumi Y. Histological healing after nonsurgical periodontal treatment with enamel matrix derivatives in canine experimental periodontitis. Odontology. 2018 Jul;106(3):289-296. 5 Mellonig JT, Valderrama P, Gregory HJ, Cochran DL. Clinical and histologic evaluation of non-surgical periodontal therapy with enamel matrix derivative: a report of four cases. J Periodontol. 2009 Sep;80(9):1534-40. 6 Graziani F, Gennai S, Petrini M, Bettini L, Tonetti M. Enamel matrix derivative stabilizes blood clot and improves clinical healing in deep pockets after flapless periodontal therapy: A Randomized Clinical Trial. J Clin Periodontol. 2019 Feb;46(2):231-240.



490.375/fr/D/00-FR 02/23

International Headquarters

Institut Straumann AG
Peter Merian-Weg 12
CH-4002 Basel, Switzerland
Phone +41 (0)61 965 11 11
Fax +41 (0)61 965 11 01
www.straumann.com

Dispositifs médicaux pour soins dentaires réservés aux professionnels de santé. Classes I, IIa et IIb, TÜV Süd CE0123. Nous vous invitons à lire attentivement les instructions qui accompagnent ce dispositif médical. Produits non-remboursés par les organismes de santé.

© Institut Straumann AG, 2023. Tous droits réservés.

Straumann® et/ou les autres marques de commerciales et logos de Straumann® mentionnées ici sont des marques de commerce ou des marques déposées de Straumann Holding AG et/ou de ses sociétés affiliées.

 **straumann**