

Informations patients sur le
traitement de maladie gingivale

Straumann®
Emdogain®

Plus de 2 millions
de patients traités

Plus de 20 années
consacrées à la préservation
des dents

Straumann® Emdogain®

 **straumann**
simply doing more

Que savez-vous de la maladie gingivale ?

La maladie gingivale est la principale cause de perte de dents chez l'adulte et touche une grande partie des adultes dans une certaine mesure.*

ÊTES-VOUS CONCERNÉ?

- Vos gencives saignent-elles lorsque vous vous brossez les dents ou utilisez du fil dentaire ?
- Avez-vous mauvaise haleine ?
- Vos gencives sont-elles rouges ou enflées ?
- Fumez-vous ?

Si vous avez répondu OUI à l'une de ces questions, vous souffrez sans doute d'une maladie gingivale.

Si elle n'est pas traitée, non seulement la maladie gingivale peut entraîner la perte des dents, mais elle peut également augmenter vos risques de développer des maladies cardiovasculaires (crises cardiaques et attaques).

* D'après le National Institute of Dental and Craniofacial Research (États-Unis) : <http://www.nidcr.nih.gov/DataStatistics/ByPopulation/Adults/>



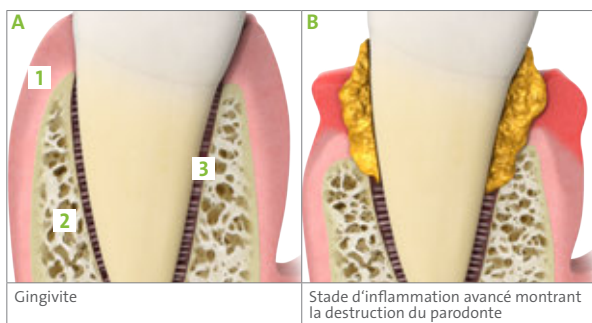
La maladie gingivale :

une menace cachée pour votre santé

La maladie gingivale est une menace « cachée » pour votre santé. Pourquoi ? Bien que vos dents semblent en bonne santé, paraissent saines et que vous ne ressentiez aucune douleur, le problème peut se loger sous les gencives, au niveau des tissus de soutien des dents, comme le maxillaire et le ligament parodontal (le ligament situé entre les dents et le maxillaire).

Au premier stade de la maladie, la gencive s'enflamme. Il s'agit d'une gingivite, une maladie réversible.

Si l'inflammation s'étend sous les gencives, elle détruit les structures de soutien des dents. Les dommages qui induisent le déchaussement des dents et leur perte sont irréversibles sauf en cas de suivi de médical.



1 = gencive 2 = os 3 = ligament parodontal



La maladie gingivale est une maladie silencieuse. Le patient ne constate généralement aucun symptôme grave (douleur, décoloration de la gencive) tant que la maladie n'a pas atteint un stade avancé ou qu'il ne perd pas ses dents.

Comment traiter la maladie gingivale ?



Pour surmonter la maladie parodontale avec succès, il est primordial de traiter l'inflammation.

TRAITEMENT INITIAL

La première étape consiste à nettoyer soigneusement la dent concernée pour éliminer les bactéries à l'origine de la maladie. Votre dentiste vous expliquera comment nettoyer vos dents de manière optimale, y compris les endroits difficiles d'accès comme les espaces interdentaires.



Élimination de la plaque et du tartre

TRAITEMENT RÉGÉNÉRATIF

Lorsque le traitement initial ne suffit pas à restaurer la santé parodontale, parce que la maladie a évolué de telle manière que l'os de soutien des dents a été massivement détruit par la maladie parodontale, un traitement régénératif est préconisé.

La procédure

Straumann® Emdogain® est appliqué sur la surface radiculaire propre et exposée, au cours d'une intervention chirurgicale mineure.



Emdogain® est appliqué dans la zone du défaut ; sa consistance de gel permet une application homogène.

La coopération active est essentielle

La réussite de ce type de traitement parodontal dépend de votre coopération active. En préservant votre hygiène bucco-dentaire au quotidien et en réalisant des soins régulièrement auprès d'un professionnel dentaire, vous augmenterez vos chances de conserver vos dents naturelles.



Straumann® Emdogain® :

De quoi s'agit-il et comment cela fonctionne-t-il ?

Avec plus de 800 études scientifiques et plus de 2 millions de patients traités, Emdogain® est l'un des produits les mieux documentés et éprouvés du secteur de la dentisterie.

Une nature reproductrice : le principe du mimétisme

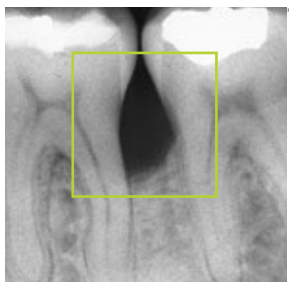
Straumann® Emdogain® est un gel contenant des protéines naturelles spécifiques. Il reproduit le processus biologique du développement naturel de la dent, favorisant la régénération de tous les tissus au niveau du parodonte. La restauration des structures de soutien des dents garantit l'ancrage solide de vos dents.

Des résultats à long terme

Straumann® Emdogain® n'est pas une solution superficielle ni provisoire. Comme il régénère les tissus perdus en profondeur, il favorise la préservation de la dent sur le long terme.



Anomalies osseuses causées par la maladie gingivale*



Situation initiale

La maladie gingivale a causé des anomalies osseuses significatives.



Un an après le traitement avec Straumann® Emdogain®

Les structures qui soutiennent naturellement les dents ont été régénérées.

En bref

- La maladie gingivale est la principale cause de perte de dents chez l'adulte.
- Emdogain® est capable de sauver les dents dont la santé est menacée par la maladie gingivale.
- L'utilisation d'Emdogain® diminue la douleur et les gonflements** après l'intervention chirurgicale et accélère véritablement la cicatrisation des plaies.

* Avec l'aimable autorisation du docteur Gunnar Heden, Suède

** par rapport aux traitements traditionnels

LEADER MONDIAL, CONFIANCE MONDIALE

Quel que soit l'endroit où la vie vous mène, vous trouverez, non loin de là, des soins pour vos implants dentaires Straumann.

Rendez-vous sur www.straumann.com/patients pour en savoir plus sur les produits et solutions de Straumann et demandez conseil à votre dentiste.

{This is a note for the Straumann subsidiary:}
Please check with your printing house if this
area can or should be coated with a special
“smear-free” finish.

Le groupe Straumann, fondé en 1954 et établi à Bâle, en Suisse, est un pionnier et un leader mondial de la dentisterie implantaire et de la régénération tissulaire orale. En collaboration avec des cliniques de pointe, des instituts de recherche et des universités, Straumann se consacre à la recherche, au développement et à la fabrication d'implants dentaires, d'instruments, de composants prothétiques et de biomatériaux requis lors des procédures de préservation/remplacement et de restauration.

Siège international

Institut Straumann AG

Peter Merian-Weg 12

CH-4002 Bâle, Suisse

Téléphone +41 (0)61 965 11 11

Fax +41 (0)61 965 11 01

www.straumann.com

© Institut Straumann AG, 2015. Tous droits réservés.

Straumann® et/ou les autres marques commerciales et les logos de Straumann® mentionnés ici sont des marques commerciales ou des marques déposées de Straumann Holding AG et/ou de ses sociétés affiliées.