

eSHOP KURZANLEITUNG:

SCHNELLBESTELLUNG UND BARCODESCANNER VERWENDEN



ARTIKEL VIA SCHNELLBESTELLUNG ODER MITHILFE EINES BARCODESCANNERS IN DEN WARENKORB LEGEN



1. Melden Sie sich an und klicken Sie auf „Schnellbestellung“

2. Setzen Sie die gewünschten Artikel auf Ihre Schnellbestellungsliste

Artikel durch Eingabe der Artikelnummern hinzufügen

- Tippen oder kopieren Sie die Artikelnummern in das Eingabefeld
- Wenn erforderlich geben Sie nach der Artikelnummer ein Komma und dann die gewünschte Bestellmenge ein (z.B. 061.4305;5)

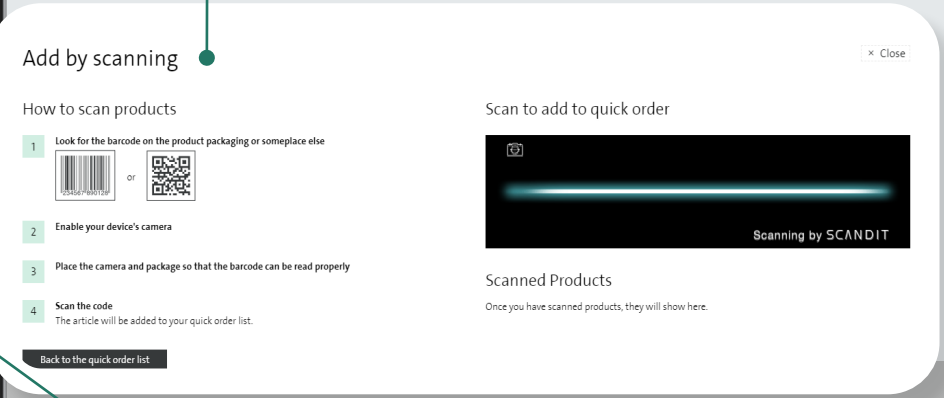
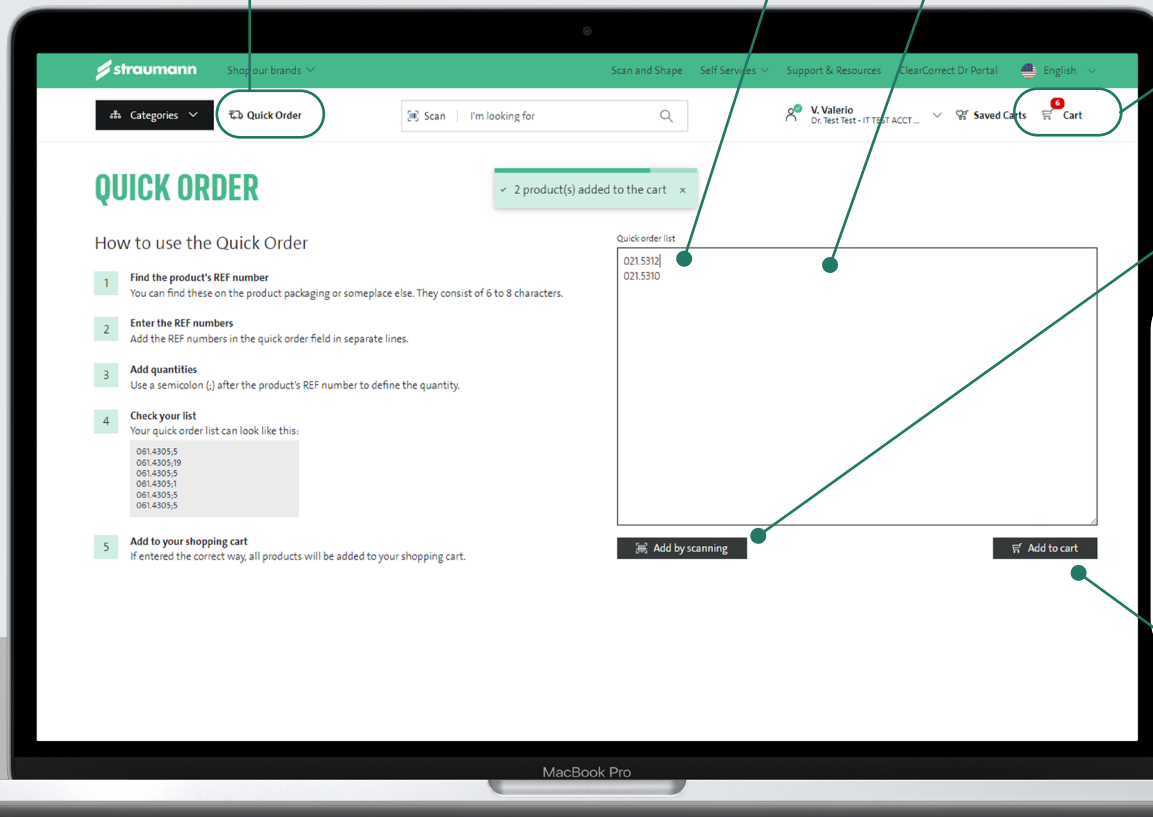
Artikel mithilfe eines Barcodescanners hinzufügen

- Verbinden Sie Ihren Computer mit einem Barcodescanner
- Klicken Sie auf eine beliebige Stelle im Eingabefeld
- Scannen Sie den Barcode auf der Produktverpackung

Prüfen Sie den Warenkorb und gehen Sie zur Kasse

Artikel durch Scannen mit dem Tablet/Smartphone hinzufügen

- Klicken Sie auf „Durch Scannen hinzufügen“
- Ein Popup-Fenster wird eingeblendet. Folgen Sie den Anweisungen



3. Alle Artikel in den Warenkorb legen



SIND SIE BEREIT, DEN ESHOP AUSZUPROBIEREN? LOS GEHT'S!



shop.straumann.com

International Headquarters

Institut Straumann AG
Peter Merian-Weg 12
CH-4002 Basel, Switzerland
Phone +41 (0)61 965 11 11
Fax +41 (0)61 965 11 01
www.straumann.com

© Institut Straumann AG, 2024. Alle Rechte vorbehalten.

Straumann® und/oder andere hier erwähnte Marken und Logos von Straumann® sind Marken oder eingetragene Marken der Straumann Holding AG und/oder ihrer verbundenen Unternehmen.

straumanngroup