



Biomaterials@Straumann®

Quando uma só opção  
não é suficiente.





## Índice

### **SUBSTITUTOS ÓSSEOS**

#### **Straumann® cerabone®**

Enxerto ósseo bovino.....6

#### **Straumann® BoneCeramic™**

Fosfato de cálcio bifásico aloplástico.....7

#### **Straumann® maxresorb® e maxresorb® inject**

Fosfato de cálcio bifásico aloplástico.....8

### **MEMBRANAS**

#### **Straumann® Jason® membrane**

Membrana de colágeno de pericárdio porcino.....9

#### **Straumann® collprotect® membrane**

Membrana de colágeno derivado da dermis porcina.....10

### **BIOLÓGICOS**

#### **Straumann® Emdogain®**

Derivado da matriz do esmalte.....11

### **GESTÃO DE TECIDO MOLE**

#### **Straumann® collacone®**

Esponja hemostática de colágeno.....13

#### **Straumann® mucoderm®**

Enxerto de tecidos moles 3D.....14

# Biomaterials@Straumann®.

Quando uma só opção não é suficiente.

Décadas de experiência em Odontologia e regeneração óssea e tecidual levaram-nos a entender e dar resposta à diversidade de necessidades, indicações e preferências. A solução certa em implantologia e periodontia deve ser adaptada a cada pessoa. A Straumann disponibiliza uma excepcional gama de biomateriais que dão resposta às suas expectativas e às expectativas dos seus pacientes. Informe-se sobre as opções. Contate a Straumann.

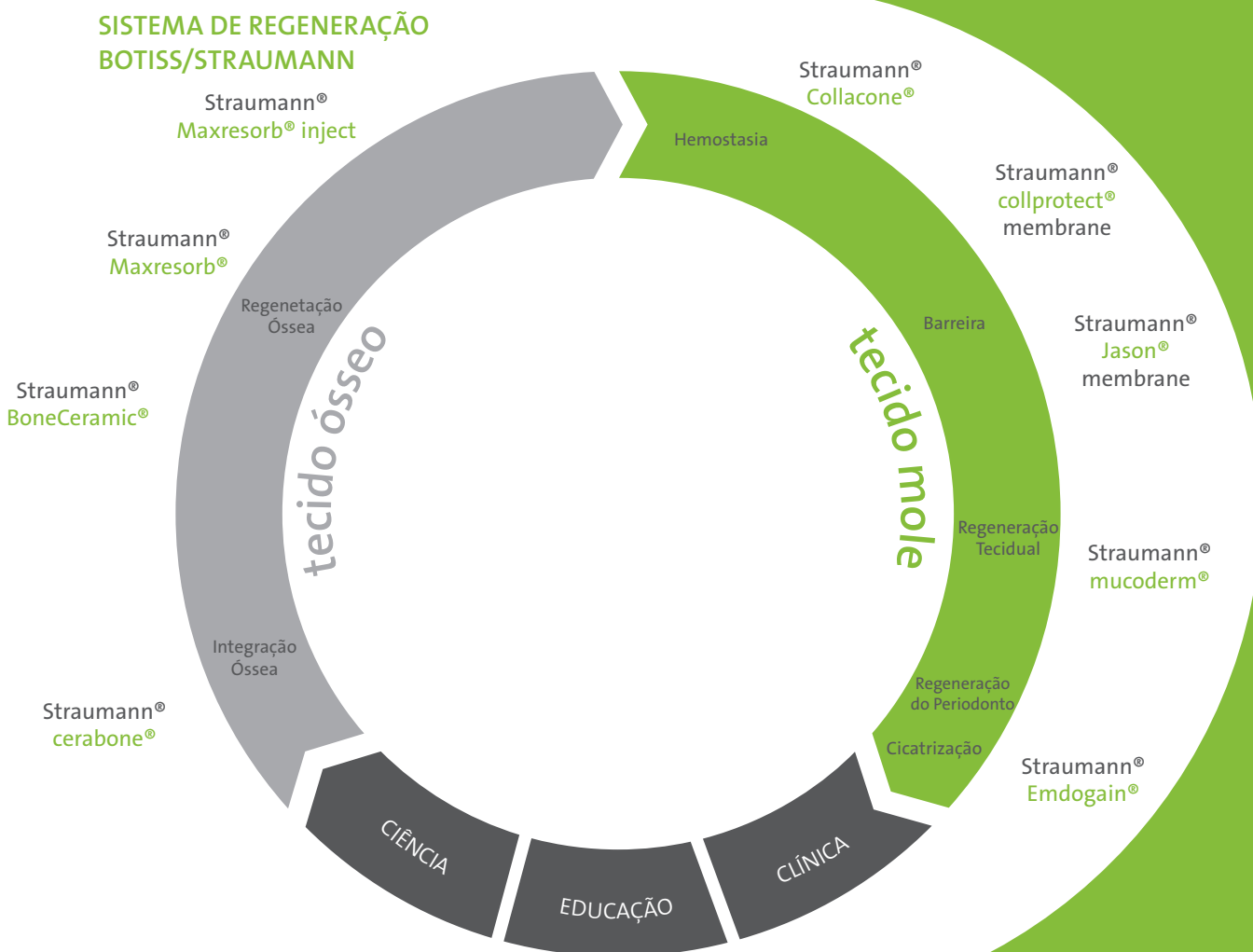
## **BIOMATERIALS@STRAUMANN®. MAIS OPÇÕES REGENERATIVAS PARA A ESCOLHA CERTA.**

Os conceitos de tratamento da Odontologia moderna estão ganhando mais complexidade, assumindo uma perspectiva holística da situação clínica e do resultado pretendido. Acreditamos que a disponibilização de soluções completas irá ajudá-los a alcançar os melhores resultados possíveis.

Uma só opção não é suficiente. A prática diária mostra que é necessária uma gama completa de soluções regenerativas integradas, com resultados positivos previsíveis para todas as situações e indicações biológicas em implantodontia e periodontia.

## **A STRAUMANN E A BOTISS BIOMATERIALS OFERECEM UMA GAMA ÚNICA DE SOLUÇÕES REGENERATIVAS PARA APOIAR OS PROCEDIMENTOS IMPLANTARES E PERIODONTAIS.**

Dos resultados de aumentos ósseos aos tecidos moles esteticamente perfeitos, oferecemos uma gama substancial de materiais biológicos comprovados a longo prazo (bovinos, sintéticos, colágeno, membranas, matrizes de tecidos moles) e o Straumann® Emdogain®, a solução biológica incomparável para periodontia. Criada para regenerar tecidos moles e duros de forma previsível e confiável, esta gama de soluções flexíveis em permanente expansão, foi concebida para proporcionar aos pacientes os resultados funcionais e estéticos que procuram. Uma solução completa para a regeneração que pode elevar a experiência do paciente e o êxito da sua prática para outro nível.



### UM PORTFÓLIO DIFERENCIADO PARA A RECONSTRUÇÃO DE TECIDOS DUROS. MAIORES OPÇÕES.

Os biomateriais de regeneração óssea Straumann proporcionam remodelação e reabsorção previsíveis, de modo que possa optar pelo produto que mais se adapta às suas necessidades clínicas específicas, em termos da extensão do defeito ou estabilidade:

Straumann® cerabone®, derivado do osso bovino, integra-se previsivelmente na matriz óssea recentemente formada, proporcionando uma base sólida e duradoura para suportar os implantes dentários.

O Straumann® BoneCeramic™ e o Straumann® maxresorb® sintéticos combinam as exigências do osso vital regenerado com a preservação do volume. São as alternativas práticas, quando não é possível utilizar os materiais derivados de animais ou humanos.



## UM PORTFÓLIO DIFERENCIADO PARA O MANEJO DE TECIDOS MOLES. MAIORES OPÇÕES.

Resultados clínicos previsíveis em longo prazo, com uma estética perfeita requerem um manejo adequado dos tecidos duros e moles. E a escolha dos produtos certos.

A Straumann® Jason® membrane, de pericárdio porcino, apresenta uma degradação lenta. Por isso é a membrana de escolha para procedimentos de aumentos mais significativos, dentro do portfólio Biomaterials@Straumann®. A Straumann® collprotect® membrane, devido à sua estrutura natural, apresenta um efeito hemostático, promove a estabilização precoce e a cicatrização da ferida.

O enxerto de tecido mole Straumann® mucoderm® é uma matriz tridimensional de tecido colagênico-derivado da derme porcina que apoia uma revascularização rápida e a integração de tecidos moles. É a alternativa válida ao tecido conjuntivo ou mole do próprio paciente em determinadas indicações. Será integrado no próprio tecido do paciente em um intervalo de tempo aproximado de 6 a 9 meses. O Straumann® collacone® é um produto de colágeno para o manejo de feridas orais com um efeito hemostático inerente.

## STRAUMANN® EMDOGAIN®, A SOLUÇÃO ÍMPAR PARA O MANEJO DE TECIDOS MOLES E DUROS. A ÚNICA OPÇÃO.

A cicatrização e inserção dos tecidos moles são fatores essenciais no sucesso em periodontia e em implantologia. Com o seu potencial biológico único para acelerar a cicatrização, o Emdogain® estabeleceu-se como uma solução ímpar para induzir a verdadeira regeneração dos tecidos periodontais de suporte dos dentes que foram perdidos devido a traumatismo ou doença.

Além disso, as proteínas do Emdogain® aceleram a cicatrização precoce das feridas cirúrgicas orais em geral. Deste modo, ajuda a alcançar os melhores resultados possíveis e a minimizar o desconforto do paciente causado pelos procedimentos cirúrgicos orais invasivos de caráter estético.



# Straumann® cerabone®

## Enxerto ósseo bovino natural



Imagem gentilmente cedida pelo Dr. Sebastian Stavar, Houten/ Holanda

O Straumann® cerabone® proporciona estabilidade e integra-se previsivelmente no osso recém-formado, assegurando a manutenção do volume e uma matriz sólida e duradoura para apoiar a inserção bem sucedida dos implantes dentários.

- Biocompatibilidade demonstrada em mais de 500 000 procedimentos de aumento bem sucedidos
- A primeira escolha dos dentistas para preservarem e restaurarem de maneira estética o volume do local de tratamento

### CARACTERÍSTICAS E VANTAGENS

- Hidroxiapatita (HA) de fase pura xenogênica segura e estéril sem componentes orgânicos
- Estrutura porosa e áspera, semelhante ao osso humano nativo, permite o crescimento ósseo e a penetração vascular
- Osteocondutor
- Excelente hidrofília, permitindo a captação rápida de sangue
- Integração óssea controlada e rápida
- Estabilidade do enxerto tridimensional a longo prazo
- Sem reação inflamatória ou a corpo estranho
- Facilidade de manuseio

### O Straumann® cerabone® é especialmente recomendado para

implantodontia, cirurgia oral e periodontia e cirurgia bucomaxilofacial

- Elevação do seio maxilar
- Aumento horizontal
- Defeitos intra-ósseos
- Defeitos peri-implatares
- Alvéolos de extração

### Disponível nos seguintes tamanhos

Ref. N.º	Tamanho das partículas	Índice
AW-1510	0,5–1,0 mm	1×0,5 cc (ml)
AW-1511	0,5–1,0 mm	1×1,0 cc (ml)
AW-1512	0,5–1,0 mm	1×2,0 cc (ml)
AW-1515	0,5–1,0 mm	1×5,0 cc (ml)
AW-1520	1,0–2,0 mm	1×0,5 cc (ml)
AW-1521	1,0–2,0 mm	1×1,0 cc (ml)
AW-1522	1,0–2,0 mm	1×2,0 cc (ml)
AW-1525	1,0–2,0 mm	1×5,0 cc (ml)



# Straumann® BoneCeramic™

## Fosfato de cálcio bifásico aloplástico

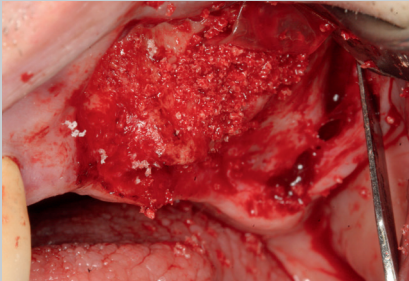


Imagem gentilmente cedida pelo Dr. A. Stricker, Konstanz/Alemanha

Um dos aloplásticos mais bem documentados do mercado oferece uma plataforma avançada com reabsorção controlada para a regeneração óssea vital, sem comprometer a preservação do volume.

O BoneCeramic™ é uma excelente escolha para você e para os seus pacientes em praticamente qualquer situação clínica

- Qualidade consistente e replicável, uma vez que é totalmente sintético
- Mais de 300 000 casos relacionados com implantes dentários realizados por dentistas de todo o mundo

### CARACTERÍSTICAS E VANTAGENS

- Fosfato de cálcio bifásico seguro e estéril
- Osteocondutor
- Estrutura porosa (90%) para permitir o crescimento de células formadoras de osso e vasos sanguíneos
- Propriedades de reabsorção controlada com uma mistura de 60/40 de hiroxiapatita (HA) e fosfato β-tricálcio fosfato (β-TCP)
- Extensa documentação clínica em diferentes indicações
- Facilidade de manuseio

**Straumann® BoneCeramic™ é recomendado para**

Implantologia, periodontia e cirurgia oral

- Elevação do seio maxilar
- Defeitos ósseos da crista alveolar
- Defeitos intra-ósseos
- Defeitos peri-implanteres
- Alvéolos de extração

**Disponível nos seguintes tamanhos**

Ref. N.º	Tamanho das partículas	Índice
070.203	0,4–0,7 mm	1×0,3 cc (ml)
070.204	0,5–1,0 mm	1×1,0 cc (ml)
070.205	0,5–1,0 mm	1×2,0 cc (ml)



**Dr. Andres Stricker,**  
cirurgião oral, Konstanz/Alemanha

« Já usamos o BoneCeramic™ mais de 2500 vezes e ele se tornou um auxiliar extremamente valioso quando são necessários aumentos ósseos. Devido aos seus componentes totalmente sintéticos, volume constante e taxa de sucesso muito elevada que pode chegar aos 99,6 %, tornou-se num padrão aqui. »



# Straumann® maxresorb® e maxresorb® inject

## Fosfato de cálcio bifásico aloplástico

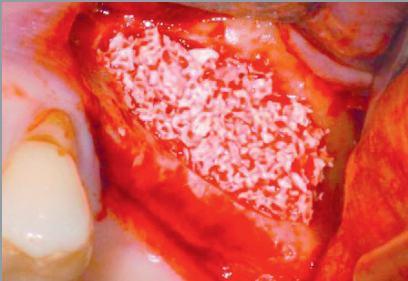


Imagem gentilmente cedida pelo Prof. Dr. Daniel Rothamel, Dusseldorf, Alemanha

Disponível em grânulos, o Straumann® maxresorb® representa uma diferença em termos de manuseio.

Com base no conhecimento dos fosfatos de cálcio bifásicos sintéticos, o maxresorb® apresenta-se com uma superfície nanoestrutural, de modo a proporcionar as condições ideais para a aderência dos osteoblastos.

As propriedades de reabsorção lenta facilitam a verdadeira regeneração óssea.

### CARACTERÍSTICAS / VANTAGENS

- Facilidade de manuseio
- Disponível em pasta (pronta para usar)
- Fosfato de cálcio bifásico seguro e estéril
- Osteocondutor
- Propriedades de reabsorção controlada e lenta com uma mistura de 60/40 de hidroxiapatita (HA) e fosfato  $\beta$ -tricálcio fosfato ( $\beta$ -TCP)
- Excelente biocompatibilidade
- Porosidade interligada

**Straumann® maxresorb® é recomendado para**  
Implantologia, periodontia e cirurgia oral

- Elevação do seio maxilar
- Aumento horizontal
- Defeitos intra-ósseos
- Alvéolos de extração
- Defeitos de furca
- Defeitos peri-implantares

### Disponível nos seguintes tamanhos

Ref. N.º	Tamanho das partículas	Índice
AW-20005	0,5–1,0 mm	1 × 0,5 cc (ml)
AW-20010	0,5–1,0 mm	1 × 1,0 cc (ml)
AW-20105	0,8–1,5 mm	1 × 0,5 cc (ml)
AW-20120	0,8–1,5 mm	1 × 2,0 cc (ml)

Ref. N.º	Unidades injetáveis	Índice
AW-22005	1 × seringa	1 × 0,5 cc (ml)
AW-22010	1 × seringa	1 × 1,0 cc (ml)
AW-22025	1 × seringa	1 × 0,5 cc (ml)





# Straumann® Jason® membrane

## Membrana de colágeno nativo de pericárdio suíno

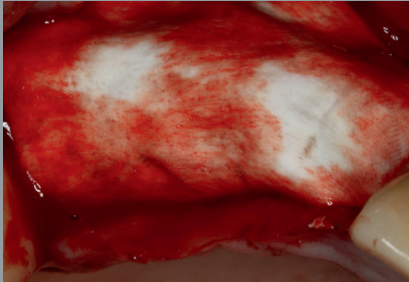


Imagem gentilmente cedida pelo Prof. Dr. Daniel Rothamel, Dusseldorf, Alemanha

A Straumann® Jason® membrane é uma membrana de colágeno nativo colhida no pericárdio suíno, desenvolvida e fabricada para procedimentos de regeneração óssea-guiada. As propriedades biomecânicas e biológicas vantajosas do pericárdio natural são preservadas durante o processo de produção. Devido a estas propriedades únicas, a membrana Straumann® Jason® apresenta características de manuseio vantajosas como:

- resistência à ruptura apesar da sua espessura reduzida de apenas 0,1 a 0,25 mm
- é facilmente moldável e adaptável à superfície óssea

Devido à sua estrutura de colágeno natural em múltiplas camadas, a membrana Straumann® Jason® apresenta uma degradação lenta, fazendo com que seja a escolha recomendada no nosso portfólio, particularmente em grandes procedimentos de aumento.

### CARACTERÍSTICAS E VANTAGENS

- Elevada resistência à tensão, facilitando a fixação (imobilização, sutura)
- A membrana fina facilita a manipulação dos tecidos moles, particularmente nos biotipos finos mais difíceis
- Fácil de manipular e cortar mesmo em condições úmidas
- Aplicação versátil em condições úmidas ou secas sem ter de se preocupar com a união da membrana à própria membrana



**Prof. Dr. Daniel Rothamel,**  
**Director de Serviço, Cirurgia Plástica Oral e**  
**Maxilofacial, Hospital Johanniter Bethesda**  
**Mönchengladbach, Alemanha**

« Após seis anos de utilização clínica intensiva, a membrana de pericárdio Straumann® Jason® provou fornecer o resultado necessário, especialmente em áreas aumentadas maiores. Pela minha experiência, esta combinação com um material de enxerto ósseo de reabsorção lenta proporciona a manutenção de um volume ideal e uma formação óssea até o contorno do enxerto. »

**Straumann® Jason® membrane é recomendada para** Implantologia, periodontia e cirurgia oral e bucomaxilofacial

- Deiscência do implante
- Elevação do seio maxilar
- Proteção da membrana de Schneider
- Defeitos de fenestração
- Alvéolos de extração
- Aumento horizontal e vertical
- Reconstrução da crista alveolar
- Defeitos intra-ósseos (1-3 paredes) e defeitos de furca (classe I-II)

### Disponível nos seguintes tamanhos

Ref. N.º	Descrição
AW-681520	15 × 20 mm Straumann® Jason® membrane
AW-682030	20 × 30 mm Straumann® Jason® membrane
AW-683040	30 × 40 mm Straumann® Jason® membrane



# Straumann® collprotect® membrane

## Membrana de colágeno nativo



Imagem gentilmente cedida pelo Dr. Michael Erbhäuser, Mühlendorf am Inn/Alemanha

A Straumann® collprotect® membrane é uma membrana de colágeno nativo, feita a partir da derme suína. O seu processo de limpeza em várias etapas assegura a remoção de todos os componentes antigênicos e não-colagenosos, preservando simultaneamente, a sua estrutura de colágeno natural. O processamento único, além da estrutura de colágeno poroso/tridimensional desta membrana são a base para a sua aplicação na regeneração óssea e tecidual. A membrana Straumann® collprotect® apresenta particularmente as seguintes características:

- O efeito hemostático natural suporta a estabilização precoce e a cicatrização da ferida
- A estrutura porosa permite o crescimento de vasos sanguíneos
- A estrutura porosa e áspera suporta a fixação celular

### CARACTERÍSTICAS E VANTAGENS

- Estrutura de colágeno tridimensional porosa e aberta
- Manuseio simples – pode facilmente ser cortada no tamanho adequado, mesmo em condições de umidade
- Aplicação versátil em condições úmidas ou secas sem ter de se preocupar com a colagem da membrana à própria membrana



**Prof. Dr. Daniel Rothamel,**  
**Director de Serviço, Cirurgia Plástica Oral e**  
**Maxilofacial, Hospital Johanniter Bethesda**  
**Mönchengladbach, Alemanha**

«Pela minha experiência clínica, a Straumann® collprotect® membrane é uma boa membrana para aumentos menores e cobertura de enxertos ósseos autógenos. Os meus estudos em animais demonstraram que a membrana suporta as primeiras fases da formação óssea, estimulando o crescimento de vasos sanguíneos seletivos, mas também cumpre uma função de barreira segura.»

**Straumann® collprotect® membrane é recomendada para** Implantologia, periodontia, cirurgia oral e bucomaxilofacial

- Preservação da cavidade e do rebordo
- Aumento horizontal e vertical
- Defeitos de fenestração e deiscência
- Defeitos intra-ósseos e de bifurcação
- Elevação do seio maxilar
- Proteção e cobertura de perfurações mínimas da membrana de Schneider

### Disponível nos seguintes tamanhos

Ref. N.º	Descrição
AW-601520	15 × 20 mm Straumann® collprotect® membrane
AW-602030	20 × 30 mm Straumann® collprotect® membrane
AW-603040	30 × 40 mm Straumann® collprotect® membrane

# Straumann® Emdogain®

## Derivado da matriz do esmalte

### Straumann® Emdogain® em regeneração tecidual

A periodontite está associada a uma perda de tecidos de suporte dentário que é irreversível e constitui a principal causa para a perda de dentes quando não é tratada. O Emdogain® é o padrão de primeira linha na indução da regeneração de tecidos periodontais perdidos, de maneira segura, fácil e previsível. Os estudos clínicos a longo prazo têm demonstrado que o Emdogain® consegue preservar dentes e reverter a recessão gengival.

### Emdogain® em cicatrização de feridas

À medida que a estética, o conforto e a eficácia se tornam cada vez mais importantes implantodontia, Emdogain® é a solução que você procura. O Straumann® Emdogain® permite uma cicatrização acelerada, minimizando o desconforto dos seus pacientes, reduzindo o inchaço, a dor e agilizando a recuperação. Além

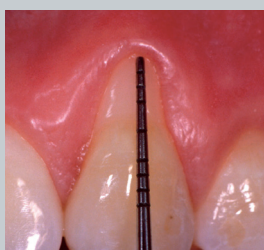


Antes do tratamento



20 anos após o tratamento com Straumann® Emdogain®

Imagem gentilmente cedida pelo Prof. Carlos Nemcovsky



Antes do tratamento



8 meses após o tratamento com Straumann® Emdogain®

Imagem gentilmente cedida pelo Prof. Giovanni Zucchelli

### CARACTERÍSTICAS E VANTAGENS

- Induz uma verdadeira regeneração do periodonto, comprovada por estudos histológicos em seres humanos
- Melhora a cicatrização de feridas ao redor dos implantes, para um melhor manejo dos tecidos moles
- Maior satisfação do paciente, graças a um melhor prognóstico para os dentes e bons resultados estéticos
- Mais conforto para o paciente, graças à redução da dor e do inchaço
- Fácil de aplicar, mesmo quando o defeito é de difícil acesso
- Demonstra menos complicações, comparativamente com

### Straumann® Emdogain® é recomendado para Implantologia, periodontia e cirurgia oral

- Defeitos intra-ósseos
- Recessão gengival
- Bifurcações classe II
- Cicatrização de feridas orais



Prof. Dr. David Cochran,  
implantologista, San Antonio/EUA

«O Emdogain® é uma mistura única de proteínas que influencia uma série de diferentes processos celulares. Ajuda realmente a cicatrização e fechamento da ferida cirúrgica.»

## ESTATÍSTICAS DO STRAUMANN® EMDOGAIN®:

> 20 anos  
no mercado

> 600 publicações  
clínicas e 1 000  
publicações científicas\*\*

Resultados  
estáveis

documentados  
ao longo  
de 10 anos  
em 2 indicações<sup>1,2</sup>

> 2 milhões  
de pacientes  
tratados\*

Extrema-  
mente  
bem tolerado\*\*\*

\*Com base no número de seringas vendidas globalmente até à data

\*\*Segundo a pesquisa na PUBMED por “Emdogain” ou “derivado da matriz do esmalte”

\*\*\*Com base na taxa global de complicações pós-cirúrgicas inferior a 0,002 %

1 Sculean A, Kiss A, Miliuskaite A, Schwarz F, Arweiler NB, Hannig M. Ten-year results following treatment of intra-bony defects with enamel matrix proteins and guided tissue regeneration. J Clin Periodontol. 2008 Sep;35(9):817-24.

2 McGuire MK, Scheyer ET, Nunn M. Evaluation of human recession defects treated with coronally advanced flaps and either enamel matrix derivative or connective tissue: comparison of clinical parameters at 10 years. J Periodontol. 2012 Nov;83(11):1353-62.

### Disponível nos seguintes tamanhos

Ref. N.º	Descrição
Embalagens unidose	
075.127W	1 × Straumann® Emdogain® 0,15 ml
075.101W	1 × Straumann® Emdogain® 0,3 ml
Embalagens de cinco	
075.098W	5 × Straumann® Emdogain® 0,15 ml
PrefGel®	
075.203	5 × Straumann® PrefGel® 0,6 ml

# Straumann® collacone®

## Esponja hemostática colagênica



Imagem gentilmente cedida pela Dr. Eleni Kapogianni, M.Sc., Berlin/Alemanha

O Straumann® collacone® é um agente hemostático, sendo utilizado após extrações dentárias. Nos pacientes com risco de desenvolverem hemorragia, indica-se a utilização combinada com selante de fibrina. O collacone®:

- Promove a estabilização local da coagulação sanguínea
- Permite a integração adequada dos tecidos

### CARACTERÍSTICAS E VANTAGENS

- Colágeno nativo (tipo I) com um efeito hemostático localizado altamente eficaz
- Estabiliza a coagulação e minimiza o risco de hemorragia secundária
- Reabsorção aproximada de 2 a 4 semanas; ideal para a proteção da ferida

### Straumann® collacone® é recomendado para

- Tratamento hemostático de feridas de extração em pacientes com risco de hemorragia

### Disponível nos seguintes tamanhos

Ref. N.º	Descrição
AW-51112	Straumann® collacone® 12 unidades/caixa



**Dr. med. dent. Robin Edel,**  
especialista em cirurgia oral e maxilofacial,  
Praxis Dr. Wegerhoff & Edel, Remscheid/  
Alemanha

« A estrutura nativa e de poros abertos do velo Jason® e do collacone® promove de forma ideal a hemostase através da estabilização da coagulação sanguínea. Após integração destes produtos muito fáceis de usar no departamento de cirurgia maxilofacial do hospital de St. Lukas em Solingen, conseguimos efectivamente reduzir a incidência de complicações por hemorragia pós-operatória após a extração de dentes em pacientes com hemostase comprometida. »



# Straumann® mucoderm®

## Enxerto 3D de tecidos moles

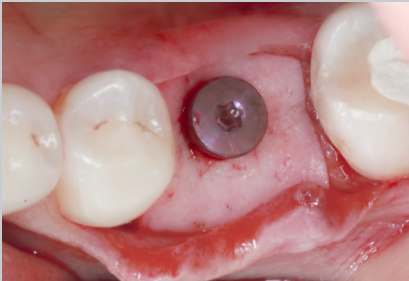


Imagem gentilmente cedida pelo Dr. Algirdas Puišys, Vilnius/Lituânia

O Straumann® mucoderm® constitui uma verdadeira alternativa aos tecidos conjuntivos do próprio paciente, em determinadas indicações. Este substituto de tecidos moles com colágeno tridimensional, feito de derme porcina, promove uma revascularização rápida e integração dos tecidos moles, incluindo cor e textura. O mucoderm® pode ajudar a aumentar a aceitação por parte dos pacientes:

- Reduz o tempo de tratamento cirúrgico
- Evita a morbidade do local doador
- Elimina a dor da remoção de tecidos

O mucoderm® tem sido utilizado com êxito em mais de 20 000 tratamentos.

### CARACTERÍSTICAS E VANTAGENS

- A matriz tridimensional promove revascularização e integração rápidas
- Remodelação completa no tecido do próprio paciente no espaço de 6–9 meses – uma alternativa viável ao tecido do próprio paciente em determinadas indicações
- A elevada resistência à tensão permite que a mucoderm® seja moldada e usada para quaisquer técnicas cirúrgicas envolvendo tecidos moles (inclusive a técnica de tunelização)

**Straumann® mucoderm® é recomendada para** Implantologia, periodontia, cirurgia oral e bucomaxilofacial

- bucomaxilofacial recobrimento de recessões
- Alargamento da gengiva inserida
- Aumento/espessamento dos tecidos moles

### Disponível nos seguintes tamanhos

Ref. N.º	Descrição
AW-701520	15 × 20 mm Straumann® mucoderm®
AW-702030	20 × 30 mm Straumann® mucoderm®




DDS, MSc, PhD Adrian Kasaj,  
especialista em periodontia, Professor  
Associado, Departamento de Cirurgia Dentária  
e Periodontologia na Universidade de Mainz/  
Alemanha

« Com base na minha experiência e investigação clínica, a matriz da mucoderm® constitui uma alternativa eficaz e confortável para a remoção de tecido palatino para procedimentos de cobertura de raízes e correção de deficiências em tecidos moles. »

## SUBSTITUTOS ÓSSEOS


### Straumann® cerabone®

Disponível nos seguintes tamanhos

	Ref. N.º	Tamanho das partículas	Índice
	AW-1510	0,5–1,0 mm	1×0,5 cc (ml)
	AW-1511	0,5–1,0 mm	1×1,0 cc (ml)
	AW-1512	0,5–1,0 mm	1×2,0 cc (ml)
	AW-1515	0,5–1,0 mm	1×5,0 cc (ml)
	AW-1520	1,0–2,0 mm	1×0,5 cc (ml)
	AW-1521	1,0–2,0 mm	1×1,0 cc (ml)
	AW-1522	1,0–2,0 mm	1×2,0 cc (ml)
	AW-1525	1,0–2,0 mm	1×5,0 cc (ml)


### Straumann® BoneCeramic™


Disponível nos seguintes tamanhos

	Ref. N.º	Tamanho das partículas	Índice
	070.203	0,4–0,7 mm	1×0,3 cc (ml)
	070.204	0,5–1,0 mm	1×1,0 cc (ml)
	070.205	0,5–1,0 mm	1×2,0 cc (ml)

### Straumann® maxresorb® e maxresorb® inject

Disponível nos seguintes tamanhos


	Ref. N.º	Tamanho das partículas	Índice
	AW-20005	0,5–1,0 mm	1×0,5 cc (ml)
	AW-20010	0,5–1,0 mm	1×1,0 cc (ml)
	AW-20105	0,8–1,5 mm	1×0,5 cc (ml)
	AW-20120	0,8–1,5 mm	1×2,0 cc (ml)

	Ref. N.º	Unidades injetáveis	Índice
	AW-22005	1× seringa	1×0,5 cc (ml)
	AW-22010	1× seringa	1×1,0 cc (ml)
	AW-22025	1× seringa	1×2,5 cc (ml)


## MEMBRANAS

### Straumann® Jason® membrane

Disponível nos seguintes tamanhos

	Ref. N.º	Descrição
	AW-681520	15×20 mm Straumann® Jason® membrane
	AW-682030	20×30 mm Straumann® Jason® membrane
	AW-683040	30×40 mm Straumann® Jason® membrane


### Straumann® collprotect® membrane

	Ref. N.º	Descrição
	AW-601520	15×20 mm Straumann® collprotect® membrane
	AW-602030	20×30 mm Straumann® collprotect® membrane
	AW-603040	30×40 mm Straumann® collprotect® membrane

## OUTROS


### Straumann® mucoderm®

Disponível nos seguintes tamanhos

	Ref. N.º	Descrição
	AW-701520	15×20 mm Straumann® mucoderm®
	AW-702030	20×30 mm Straumann® mucoderm®

### Straumann® collacone®

Disponível nos seguintes tamanhos

	Art.No.	Description
	AW-511112	Straumann® collacone® 12 unidades/caixa

## ESTUDOS/EVIDÊNCIAS CLÍNICAS



### **Straumann Brasil Ltda**

Rua Benjamin Lins, 742 - Batel

80420-100, Curitiba - PR

Tel. 0800 707-2526

[pedidos.br@straumann.com](mailto:pedidos.br@straumann.com) / [info.br@straumann.com](mailto:info.br@straumann.com)

[www.straumann.com.br](http://www.straumann.com.br)

A Straumann distribui os seus próprios produtos para regeneração e os produtos da botiss biomaterials GmbH em países seleccionados sob a designação "Biomaterials@Straumann®". É favor contactar o seu parceiro Straumann local para saber mais sobre a disponibilidade de produtos e para obter mais informações.

© Institut Straumann AG, 2017. Todos os direitos reservados.

Straumann® e/ou outras marcas comerciais e logótipos da Straumann® aqui mencionados são marcas comerciais ou marcas comerciais registadas da Straumann Holding AG e/ou suas afiliadas.