



Biomateriais:
quando uma só opção
não é suficiente.

Straumann® Jason® membrane

Membrana de colágeno nativo de
pericárdio suíno



Straumann® Jason® membrane

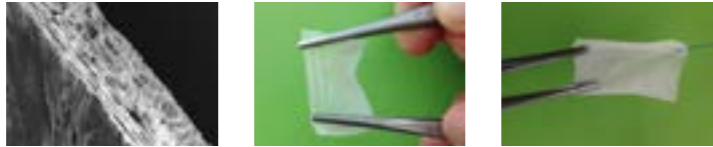


A Straumann® Jason® membrane é uma membrana de colágeno nativo obtida do pericárdio suíno, desenvolvida e fabricada para procedimentos de regeneração óssea-guiada. As benéficas propriedades biomecânicas e biológicas do pericárdio natural são preservadas durante o processo de produção.

« Após sete anos de aplicação clínica intensiva, a Straumann® Jason® membrane apresentou comprovadamente os resultados desejados, especialmente nas áreas de maior aumento. Em minha experiência, sua combinação com um material de enxerto ósseo de absorção lenta proporciona a manutenção do volume ideal e a formação óssea até o contorno do enxerto. »



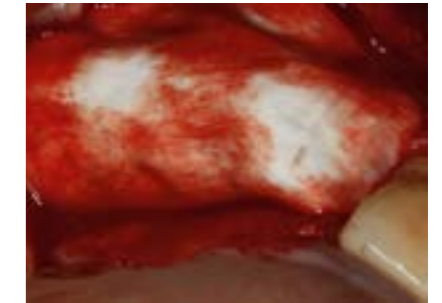
Prof. Dr. Daniel Rothamel, Chefe do Departamento de Cirurgia Plástica Oral e Maxilofacial, Hospital Johanniter Bethesda em Mönchengladbach/Alemanha

CARACTERÍSTICAS E BENEFÍCIOS

Estrutura de colágeno nativo em 3D preservada durante o processo de produção	Alta resistência à ruptura, graças às propriedades biomecânicas do pericárdio. Permite utilizar uma vasta gama de métodos de fixação, entre eles o uso de parafusos de fixação e suturas, apesar de sua pequena espessura: apenas ~ 0,15 mm. 
Sua degradação é lenta, uma vez que sua estrutura de colágeno natural possui diversas camadas, em formato semelhante a uma colmeia, com ainda mais conteúdo de colágeno tipo III	Prolonga a função de proteção; faz com que esta seja a membrana recomendada, especialmente para procedimentos de aumento de grande extensão.
Pequena espessura, de apenas 0,1-0,25 mm	Facilita a manipulação do tecido mole, particularmente nos biotipos finos complexos. 
Fácil aplicação e manuseio	Pode ser cortada no formato e tamanho desejados, em condições secas ou úmidas. Não é autoaderente. Pode ser facilmente reposicionada, se necessário. Capacidade excepcional de adaptação ao contorno da superfície, após a reidratação. 

PROPRIEDADES

Atributo	Descrição
Origem	Pericárdio suíno
Composição	Colágeno nativo tipo I e III
Estrutura	Estrutura de colágeno natural em 3D, porosa e facilmente dobrável nos dois lados
Espessura	0,1-0,25 mm (~ 0,15 mm)
Fixação	Geralmente não é necessária, graças à boa adaptação à superfície, mas é possível (por meio de parafusos de fixação, suturas)
Tempo de degeneração	Degeneração lenta com função de proteção prolongada
Temperatura de armazenamento	Temperatura ambiente (< 30 °C)
Vida útil	3 anos



Cortesia do Prof. Dr. Daniel Rothamel, Mönchengladbach, Alemanha

Aplicação e Manuseio

Reidratação

A Straumann® Jason® membrane pode ser aplicada seca ou reidratada em solução salina estéril ou em sangue. A aplicação inicial da membrana seca, seguida pela aplicação do material de enxerto, é particularmente benéfica para o aumento lateral de defeitos fora do contorno do rebordo. Após a reidratação, a Straumann® Jason® membrane demonstra uma excepcional capacidade de adaptação aos contornos da superfície e, uma vez que não é aderente, pode ser facilmente reposicionada, se necessário.

Aplicação

Um dos lados da Straumann® Jason® membrane é ligeiramente mais liso e possui a marca "G" no canto superior direito. Este lado deve ser posicionado voltado para a gengiva ou o tecido mole. O lado ligeiramente mais rugoso da Straumann® Jason® membrane deve ficar voltado para o osso. Contudo, se a membrana for aplicada ao contrário, isso não constitui um problema. Se houver algum efeito clínico, este será mínimo, principalmente por causa da prolongada função protetora da Straumann® Jason® membrane. A Straumann® Jason® membrane deve ser cortada e posicionada de forma a sobrepor-se às paredes do defeito em no mínimo 2-3 mm. Dessa forma, ficará em contato direto com o osso, evitando o crescimento lateral do tecido conjuntivo gengiva

Fixação

A Straumann® Jason® membrane apresenta uma extraordinária resistência à ruptura, em várias direções. Por isso, pode ser facilmente fixada com pinos, suturas ou mesmo como parafusos, sem se romper. Porém, sua excelente adesão às paredes ósseas torna a fixação adicional desnecessária, na maioria dos casos.

Exposição

A exposição da Straumann® Jason® membrane deve ser evitada, uma vez que a rápida absorção bacteriana reduz significativamente a função protetora da membrana. No caso de deiscência, a ferida normalmente cicatriza sem complicações, pela formação de tecido de granulação livre.

Moldagem

A Straumann® Jason® membrane pode ser cortada no tamanho e no formato desejados com uma tesoura - desde que permaneça estéril. Pode ser útil utilizar templates apropriados para definir o tamanho necessário da membrana.

Recomendada para

A Straumann® Jason® membrane é recomendada em Implantodontia, Periodontia cirurgia oral e bucomaxilofacial (CBMF):

- Defeitos de fenestração
- Preservação da cavidade e do rebordo
- Aumento horizontal e vertical
- Reconstrução do rebordo alveolar
- Defeitos intraósseos (1-3 paredes) e defeitos de bifurcação (classificação tipo I-II)
- Deiscência do implante
- Elevação do seio maxilar
- Recobrimento e proteção da membrana de Schneider

Disponível nos seguintes tamanhos

Código	Descrição	Produto
AW-681520	15 x 20 mm	Straumann® Jason® membrane
AW-682030	20 x 30 mm	Straumann® Jason® membrane
AW-683040	30 x 40 mm	Straumann® Jason® membrane

© Institut Straumann AG, 2017. Todos os direitos reservados.
Straumann® e/ou outras marcas comerciais e logotipos da Straumann® mencionados neste documento são marcas comerciais ou marcas comerciais registradas da Straumann Holding AG e/ou suas afiliadas. Todos os direitos reservados.

490.316/ptbr/A/00-BR 08/17

Fabricado por:



*International Headquarters
Institut Straumann AG
Peter Merian-Weg 12
CH-4002 Basel, Switzerland
Phone +41 (0)61 965 11 01
Fax +42 (0)61 965 11 01
www.straumann.com*

Distribuído por:



*Comercial Neodent
Benjamin Lins, 742 - Batel
Curitiba - Paraná - Brasil
Consultoria Técnica:
SAC: 0800 707 2526
0800 725 6363
www.neodent.com.br*