



Solution  
Un sourire  
pour tous



Solution  
NeoArch®



Implant  
Helix®



# NEODENT® NEOARCH®

SOLUTION IMMÉDIATE D'ARCADE COMPLÈTE.



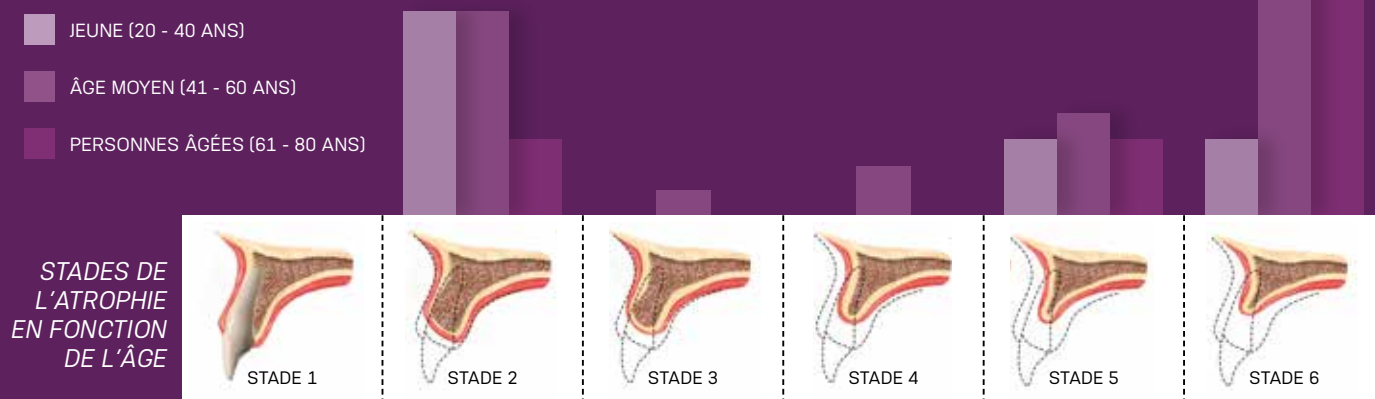


# Un sourire pour tous.

Neodent® va au-delà de la dentisterie implantaire classique afin d'offrir des solutions immédiates pour un large éventail de cas cliniques complexes. De solutions pour les espaces chirurgicaux et prothétiques limités jusqu'à des restaurations d'arcade complète, la gamme « Smile For Everyone » a pour objectif de gagner en efficacité et en sérénité, tout en améliorant la satisfaction et la qualité de vie des patients, en rétablissant immédiatement l'aspect fonctionnel avec fiabilité.

# L'atrophie importante du maxillaire affecte principalement une population en constante augmentation.

Globalement, la mauvaise santé buccale chez les personnes âgées est responsable de pertes importantes de dents. C'est pourquoi l'atrophie sévère du maxillaire est une affection buccale fréquente, en particulier au sein de la population des 60 ans et plus.<sup>(1-2)</sup>



1990  
0.5 MILLIARD



2050  
PLUS DE  
2 MILLIARDS



UNE AUGMENTATION D'UN  
FACTEUR SUPÉRIEUR À 4

Le phénomène de vieillissement **de la population** s'observe partout dans le monde. La population des personnes âgées augmente à raison d'environ 3 % par an et devrait atteindre 2.1 milliards de personnes en 2050.<sup>(3)</sup>

# NEODENT® NEOARCH®

## SOLUTION IMMÉDIATE D'ARCADE COMPLÈTE

Les exigences toujours plus élevées pour un traitement moins long représentent un défi important pour les professionnels dentaires en particulier chez les patients présentant des déficiences anatomiques. En offrant des ressources de pointe pour les flux de travail numérique et classique, la solution Neodent® NeoArch® est optimisée pour les protocoles de traitement avec mise en charge immédiate chez les patients édentés. Améliorez la satisfaction et la qualité de vie de vos patients en restaurant les aspects fonctionnels et esthétiques.<sup>[4]</sup>

### ● UN FLUX DE TRAVAIL COMPLET POUR DES RÉSULTATS IMMÉDIATS

1

#### UN ENGAGEMENT POUR LE TRAITEMENT DES PATIENTS ÉDENTÉS



Trouvez le flux de travail idéal pour votre patient édenté avec des résultats simples et un plus grand nombre de patients qui optent pour le traitement.

2

#### UNE SOLUTION ANATOMIQUE



Conçu pour un traitement immédiat prédictible dans des os alvéolaires résiduels de densités et de niveaux d'atrophie variables.

3

#### UNE ESTHÉTIQUE NATURELLE IMMÉDIATE



Plusieurs hauteurs gingivales et angulations associées à une forme anatomique, cône court et grand angle, créant un profil d'émergence optimisé.

Nouvelle option permettant de travailler directement sur des parties secondaires plurales avec Vis Neodent DirectFit.



#### OPTIONS AMOVIBLES POUR DES SOURIRES STABLES

Conçu pour optimiser la flexibilité et la fiabilité dans les solutions amovibles.



## UNE ÉTAPE IMPORTANTE EN DENTISTERIE NUMÉRIQUE

Straumann EXACT™ est compatible avec Neodent. Il s'agit de connexions physiques entre corps de scannage qui améliorent considérablement la précision de la caméra intraorale et du scannage de l'arcade complète.



## FAITES L'EXPÉRIENCE D'UN NOUVEAU TYPE D'EFFICACITÉ DU DÉBUT À LA FIN

Partenariat avec l'initiative Straumann® Smile in a Box®, livrant tous les composants dans la même boîte au design épuré.



4

## PROTHÈSE PROVISOIRE IMMÉDIATE AVEC NEOCONVERT™



Gagnez du temps et de l'argent dans vos traitements en convertissant une prothèse classique en une solution fixe, et améliorez l'expérience de vos patients.

5

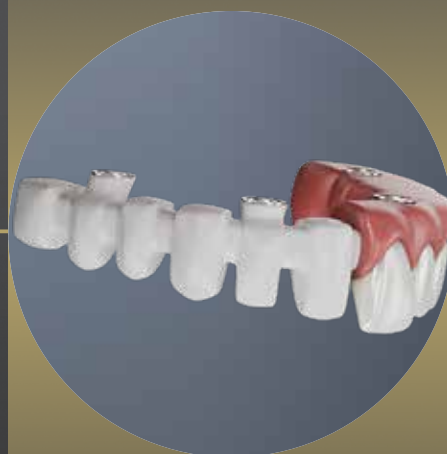
## DES OPTIONS NUMÉRIQUES POUR SIMPLIFIER VOTRE PRATIQUE CLINIQUE



Améliorez l'issue de vos cas, grâce à l'exploitation immédiate et personnalisée des ressources numériques de NeoArch.

6

## SOLUTIONS DE RESTAURATION COMPLÈTES



Répondre aux attentes des patients grâce à un éventail de flux de travail et de matériaux : personnaliser les structures pour les restaurations provisoires ou définitives.

## UN SCANNAGE PRÉCIS ET PRATIQUE UTILISANT LA PROTHÈSE PROVISOIRE DU PATIENT

Pour un flux de travail numérique efficace permettant d'obtenir la prothèse définitive avec l'avantage d'une procédure extra-orale.



# LA DERNIÈRE ÉVOLUTION DU TRAITEMENT DE RESTAURATION D'UNE ARCADE COMPLÈTE AVEC FIXATION IMMÉDIATE

NeoArch® Grand Morse® intègre toutes les technologies de Neodent conçues pour améliorer la restauration d'arcade complète avec mise en charge immédiate. La stabilité de Grand Morse®, la polyvalence de l'implant Helix®, la prédictibilité de la surface Acqua® et la nouvelle forme optimisée de la partie secondaire conique Mini permettent d'optimiser l'efficacité de NeoArch® : un implant, une connexion, une partie secondaire.

## CONNEXION GRAND MORSE® : UNE BASE STABLE ET SOLIDE CONÇUE POUR UNE RÉUSSITE À LONG TERME.

- Une seule connexion prothétique pour tous les implants Grand Morse® : facilité d'utilisation.
- Connexion à cône Morse 16° : conçue pour garantir un ajustement précis pour une étanchéité optimale de la connexion.
- La connexion à cône Morse avec switching plate-forme respecte le concept de switching plate-forme.
- Connexion profonde à cône Morse : conçue pour une distribution optimale des charges.
- Indexation interne : positionnement précis de la partie secondaire, protection contre la rotation et manipulation facile.



## HAUTE PRÉDICTIBILITÉ CHIRURGICALE ET RESTAURATRICE

Une analyse de cas prospective a démontré l'excellente prédictibilité du système implantaire Neodent® Grand Morse® ; sur 111 implants GM (37 dans la mâchoire supérieure et 74 dans la mâchoire inférieure) mis en place avec jusqu'à 24 mois de suivi, NeoArch® a atteint un taux de réussite de 100%.<sup>(6)</sup>

# Helix GM<sup>®</sup>



## HELIX<sup>®</sup> GRAND MORSE<sup>®</sup> : POLYVALENCE INÉGALÉE.

- Conception entièrement conique du corps de l'implant : permet de préparer l'ostéotomie.
- Contour hybride : favorise la stabilité avec une flexibilité de positionnement vertical.
- Conception de filetage progressif et dynamique permettant l'obtention d'une excellente stabilité primaire dans tous les types d'os.
- Apex actif : auto-taroudage.

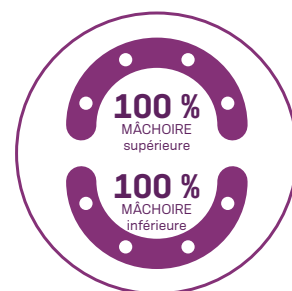
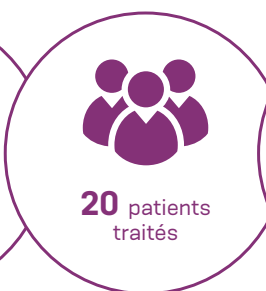
## PARTIE SECONDAIRE CONIQUE MINI : ESTHÉTIQUE NATURELLE IMMÉDIATE.

- Profil d'émergence optimisé : réduire la nécessité d'un profilage osseux.
- Plusieurs options de hauteur gingivale : adaptation aux tissus disponibles.
- Angulation optimale de 17°, 30°, 45° et 60° : adaptation à l'anatomie du patient.
- Cône court, angle large : optimisation de l'ajustement passif et de la compensation de l'angulation.

## SURFACE ACQUA<sup>®</sup> : PRÉDICTIBILITÉ REMARQUABLE DU TRAITEMENT.

- Surface sablée à gros grains et mordancée : remarquable surface NeoPoros<sup>®</sup>.
- Surface hydrophile : accessibilité immédiate à une plus grande surface.<sup>[5]</sup>

acqua



Taux de survie de Neodent<sup>®</sup> NeoArch<sup>®</sup> *jusqu'à 24 mois*

# SOLUTION IMMÉDIATE DANS LES CAS D'ATROPHIE SÉVÈRE DU MAXILLAIRE

Les implants Neodent® Helix GM® Long, Zygoma GM, et GM Zygoma-S complète le système implantaire standard pour permettre un protocole de mise en charge immédiate lors d'une restauration d'arcade complète avec fixation immédiate. Ils sont spécialement conçus pour apporter une prédictibilité chirurgicale en présence d'atrophie maxillaire et offrir une solution de rechange aux procédures de greffe.

## Helix GM® Long Solution pour une pose bicorticale



### 1. CONNEXION GRAND MORSE®

- Tous les avantages de la connexion cône Morse GM 16° originale conçue pour assurer un ajustement précis permettant un scellement optimal de la connexion.
- Une seule connexion quel que soit le diamètre.

### 2. CONCEPTION DE L'IMPLANT

- Corps hybride de l'implant Helix® qui optimise les options et l'efficacité du traitement.
- Filetage progressif dynamique, conçu pour obtenir une stabilité primaire élevée.

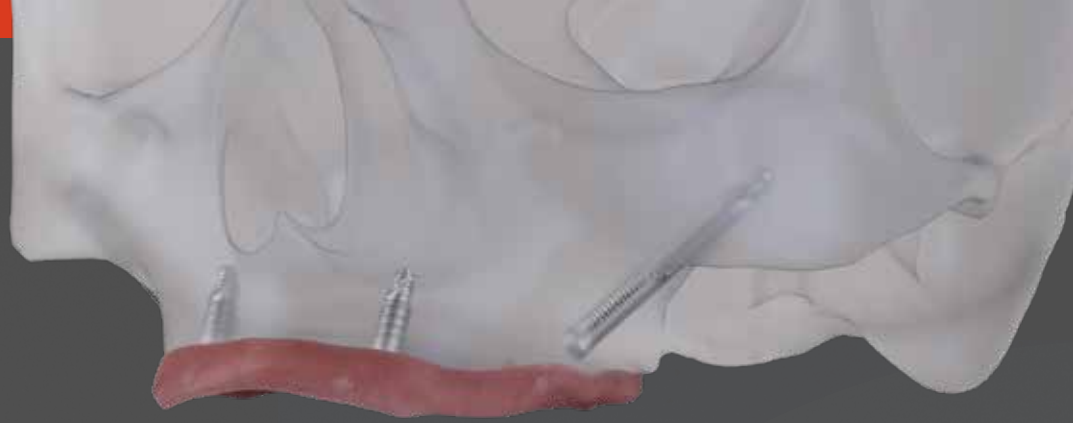
### 3. GAMME COMPLÈTE

- 3.75 et 4.0 mm de diamètre pour un traitement plus polyvalent.
- Longueurs de 20, 22.5 et 25 mm prévues pour une bicortalisation.

NeoPoros

« L'utilisation d'implants longs permet d'éviter des solutions plus complexes telles qu'une procédure de greffe osseuse, avec une approche mini-invasive qui peut même amener une réduction de la durée du traitement. »

DR LUIS EDUARDO PADOVAN



## Zygoma GM Implant pour ancrage zygomatique



### 1. CONNEXION GRAND MORSE®

- Tous les avantages de la connexion cône Morse GM 16° originale conçue pour assurer un ajustement précis permettant un scellement optimal de la connexion.
- Tête droite conçue pour permettre une plus grande flexibilité lors du positionnement de l'implant.

### 2. CONCEPTION DE L'IMPLANT

- Portion sans filetage conçue pour la protection des tissus afin de garantir un contact délicat avec la muqueuse.
- Augmentation progressive de la profondeur de filetage au niveau de la région apicale.

### 3. GAMME COMPLÈTE

- 4.0 mm diamètre.
- Dix longueurs différentes : 30 / 35 / 37.5 / 40 / 42.5 / 45 / 47.5 / 50 / 52.5 / 55 mm.

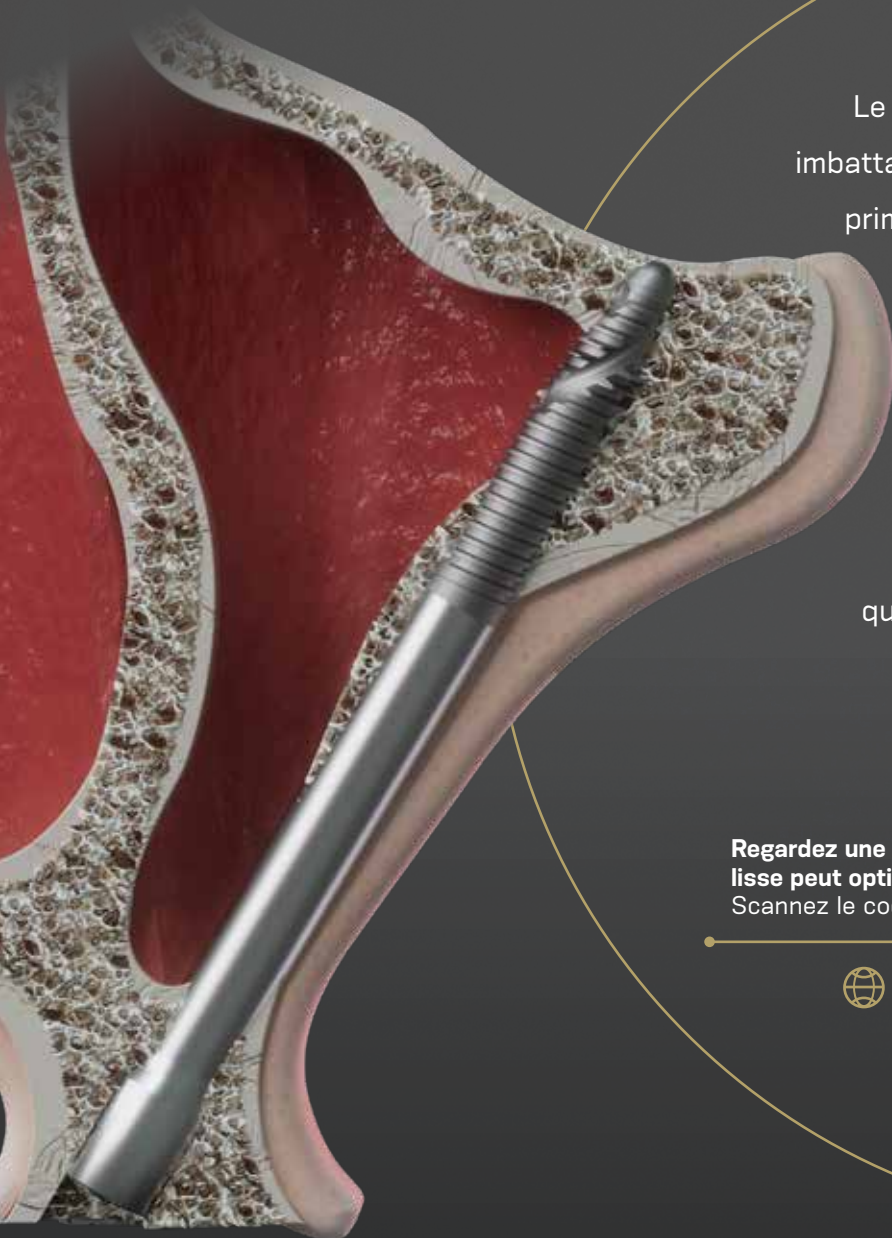
**NeoPoros**

« La nouvelle conception de l'implant Zygoma GM a été développée en vue d'accroître la prédictibilité chirurgicale et de réduire la complexité lors de chirurgie du zygomatique. »

DR GENINHO THOMÉ

# Zygoma-S GM

La grandeur dans les cas  
d'atrophie sévère du maxillaire




Le Neodent® Zygoma-S GM offre la polyvalence imbattable de l'Helix® Grand Morse® et une stabilité primaire élevée<sup>[2]</sup> pour une réussite à long terme.

En plus d'associer des caractéristiques remarquables, le Neodent® Zygoma-S GM s'adapte simplement à l'anatomie, permet la préservation des tissus mous et offre des options de traitement polyvalentes, ce qui permet d'améliorer la qualité de vie en restaurant immédiatement les aspects fonctionnels et esthétiques<sup>[7]</sup>.

Regardez une vidéo montrant comment la surface lisse peut optimiser les résultats cliniques

Scannez le code QR ou suivez le lien ci-dessous :



 [neodent.com/zygoma-s\\_surface](https://neodent.com/zygoma-s_surface)

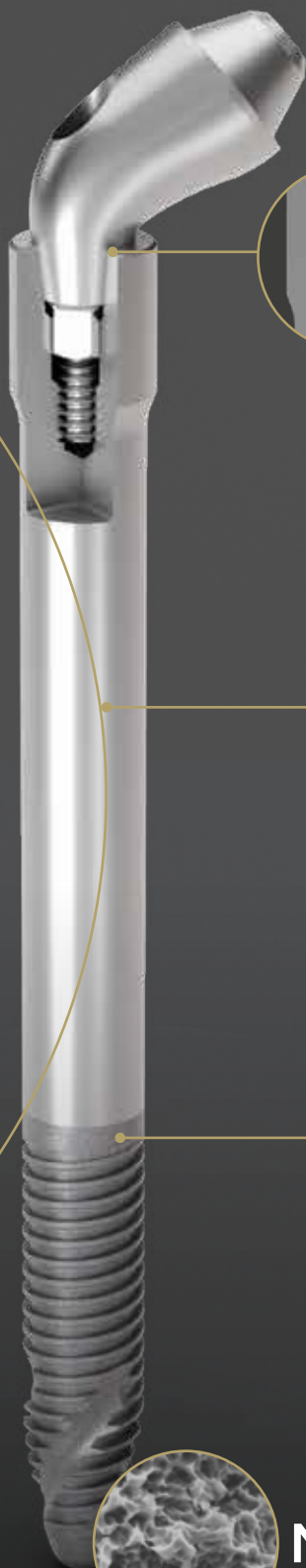
La surface polie de l'implant Zygoma-S est révolutionnaire. Je sais que de nombreux patients bénéficieront de la technique avec abord extra-sinusien, en raison de la meilleure préservation des tissus mous possible avec ce nouvel implant.

DR RIAD ALMASRI



Scannez le code QR ou suivez le lien ci-dessous pour en savoir plus sur cette **fonctionnalité unique** :

 [neodent.com/zygoma-s\\_implant](https://neodent.com/zygoma-s_implant)



### **CONNEXION GRAND MORSE® : UNE BASE STABLE ET SOLIDE CONÇUE POUR UNE RÉUSSITE À LONG TERME.**

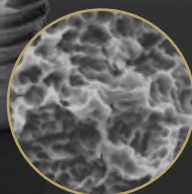
- Une seule connexion prothétique pour tous les implants Grand Morse® : facilité d'utilisation.
- Connexion à cône Morse 16° : conçue pour garantir un ajustement précis pour une étanchéité optimale de la connexion.
- La connexion à cône Morse avec switching plate-forme respecte le concept de switching plate-forme.
- Connexion profonde à cône Morse : conçue pour une distribution optimale des charges.
- Indexation interne : positionnement précis de la partie secondaire, protection contre la rotation et manipulation facile.

### **IMPLANT CONÇU POUR OFFRIR DES POSSIBILITÉS DE POSE TRÈS VARIÉES SE TRADUISANT PAR UNE EFFICACITÉ ANATOMIQUE.<sup>(8)</sup>**

- Implant conçu pour les cas nécessitant un ancrage extramaxillaire ou intrasinusien.
- Associé à la pose d'implants standard ou selon l'approche Quad Zygoma.
- Diamètre de 3.5 mm et 3.75 mm.
- La surface usinée et lisse du corps de l'implant préserve les tissus mous<sup>(6)</sup>.
- Partie coronaire d'un diamètre de 4.3 mm conçue pour assurer une résistance et un ajustement précis permettant un scellement optimal de la connexion.
- Dix longueurs différentes : 30 / 35 / 37.5 / 40 / 42.5 / 45 / 47.5 / 50 / 52.5 / 55 mm.

### **HELIX® GRAND MORSE® : POLYVALENCE INÉGALÉE.**

- Le filetage de profondeur progressive dans la partie apicale permet une sous-préparation de l'ostéotomie.
- Apex avec surface NeoPoros®, favorisant l'ostéo-intégration pour améliorer l'ancrage zygomatique.
- Contour hybride : permet la stabilité avec une flexibilité de pose verticale.
- Conception de filetage progressif et dynamique permettant l'obtention d'une excellente stabilité primaire dans tous les types d'os.
- Apex actif : auto-taroudage.



**NeoPoros**

Visitez notre site Internet pour obtenir de plus amples informations sur **Zygoma-S**.

 [neodent.com/zygoma-s](https://neodent.com/zygoma-s)

# POLYVALENCE PROTHÉTIQUE

La gamme de restaurations Neodent® Grand Morse® propose des angulations de parties secondaires optimales et un vaste choix de hauteurs gingivales pour répondre aux différents besoins cliniques. Elle permet une mise en charge immédiate et offre une esthétique instantanée, quel que soit le degré d'atrophie maxillaire.

## Partie secondaire conique Mini

Plusieurs hauteurs gingivales et angulations associées à une forme anatomique, cône court et grand angle, créant un profil d'émergence optimisé.



\*La partie secondaire conique Mini 45° est indiquée uniquement pour une utilisation avec les implants Helix GM® Long et Zygoma GM.

\*\*La partie secondaire conique Mini 60° est indiquée uniquement pour une utilisation avec l'implant Zygoma GM.

# SIMPLICITÉ ET PRÉDICTIBILITÉ CHIRURGICALES

Neodent® propose une vaste gamme de produits conçue pour simplifier la pratique dentaire et améliorer la prédictibilité des interventions chirurgicales.



CHIRURGIE GUIDÉE

Helix GM®

Helix GM® Long

Zygoma GM

Zygoma-S GM

Conçue pour la prédictibilité et l'efficacité chirurgicales

Procédure entièrement guidée

Procédure initialement guidée

CAS UTILISANT LE KIT CHIRURGICAL

Kits chirurgicaux intuitifs et fonctionnels pour une plus grande simplicité

Kits compacts

Forets courts conçus pour moins de vibrations  
Nouveau foret orienté latéralement, spécifiquement conçu pour éviter d'endommager les tissus mous

# Neodent Vis DirectFit

## Ajustement et finition numérique

Ajustez la prothèse directement sur les parties secondaires plurales à l'aide de la vis Neodent DirectFit, qui offre une précision et une fiabilité inégalées – la précision essentielle pour les flux de travail numériques.



### PRÉCISION ET FIABILITÉ GRÂCE À DES PREUVES TECHNIQUES :

- Épaisseur de 0.8 mm pour une résistance et une fiabilité à long terme ;
- Un flux de travail précis de la planification à l'usinage, disponible pour exocad®, 3Shape®, et CARES® Visual.

### DES RESTAURATIONS NUMÉRIQUES PLUS RAPIDE GRÂCE À UN FLUX DE TRAVAIL PLUS EFFICACE :

- Réduction du nombre d'étapes cliniques et de laboratoire ;
- Réduction du temps au fauteuil et des délais d'exécution par rapport aux flux de travail existants avec des coiffes en titane associées à la restauration.

### DÉVELOPPEZ VOTRE ACTIVITÉ SANS LA COMPLEXITÉ DES MÉTHODES CLASSIQUES :

- Augmentez le potentiel de vos sources de revenus : des restaurations prédictibles, avec moins d'ajustements manuels et aucun décollement de coiffe ;
- Explorez différents matériaux de base en association avec un large éventail de gammes d'implants Neodent®.



### MATÉRIAUX DE RESTAURATION :



PMMA



Zirconie



Barres et bridges transvissés



Découvrez les applications  
de la vis Neodent DirectFit.  
Scannez le code QR !

## NEODENT, VOTRE PARTENAIRE NUMÉRIQUE

Les flux de travail numériques améliorent la précision et la fiabilité, et garantissent des résultats prédictibles tout en permettant de réaliser des économies de temps et d'améliorer l'expérience des patients.

### Imagerie assistée par ordinateur

#### Straumann EXACT™

Straumann EXACT™ est compatible avec Neodent. Il s'agit de connexions physiques entre les corps de scannage qui améliorent considérablement la précision de la caméra intraorale et du scannage de l'arcade complète, ce qui permet de surmonter les limites des corps de scannage classiques.



### Planification chirurgicale

#### Straumann® Smile in a Box

Neodent offre ses solutions sous la forme d'un partenariat avec l'initiative Straumann® Smile in a Box®, livrant tous les composants dans la même boîte au design épuré.



## SOLUTIONS DE RESTAURATION COMPLÈTES

Répondre aux attentes des patients grâce à un éventail de flux de travail et de matériaux : personnaliser les structures pour les restaurations provisoires ou définitives.

### Centres d'usinage centralisés\*

Prothèse provisoire fixe  
Vis Neodent DirectFit



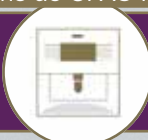
Prothèse définitive fixe  
Straumann® CARES®/Createch Medical



\*Vérifiez la disponibilité des produits dans votre région

### Solutions de CFAO internes

Prothèse provisoire fixe  
NeoConvert™ avec RevEX  
Vis Neodent DirectFit



Prothèse définitive fixe  
Straumann® M series/ Zirkozahn M4  
Pour télécharger de la bibliothèque, rendez-vous sur : [www.neodent.com/cadcam](http://www.neodent.com/cadcam)



### Solutions de fabrication classiques

NeoConvert™  
Prothèse provisoire fixe  
Coiffe provisoire conique Mini  
Coiffe conique Mini pour barre distale



Prothèse définitive fixe  
One Step Hybrid

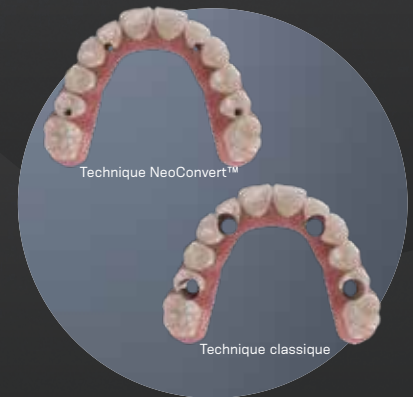
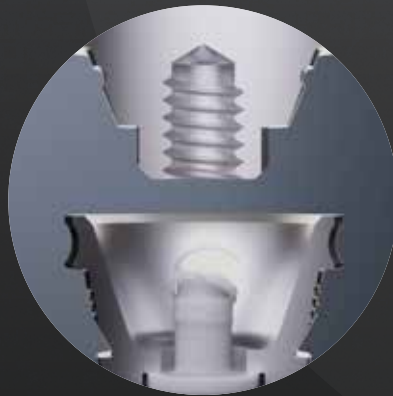


## LA TECHNIQUE NEODENT<sup>®</sup> POUR AUGMENTER LA CONVERSION DES PROTHÈSES AMOVIBLES EN PROTHÈSES FIXES



Les enjeux du traitement sont directement liés à la réduction du temps nécessaire pour obtenir une restauration fixe, ainsi qu'à l'amélioration du confort pendant les procédures, tout en maintenant des prix abordables. Tous ces aspects sont essentiels pour la prise de décision, et la technique choisie a un impact important sur le traitement.

NeoConvert<sup>TM</sup> offre une nouvelle façon de transformer les sourires : une première étape vers une restauration d'arcade complète avec mise en charge immédiate, pour un traitement provisoire avec moins de temps passé au fauteuil et une plus grande prédictibilité grâce à un flux de travail simple, au cabinet ou au laboratoire.



### **LA PREMIÈRE ÉTAPE VERS L'IMMÉDIATÉTÉ :** SIMPLE COMME IL SE DOIT

NeoConvert<sup>TM</sup> est une technique révolutionnaire pour convertir des prothèses amovibles en prothèses fixes : la simplicité à chaque étape pour une mise en charge immédiate.

### **TRAITEMENT D'ARCADE COMPLÈTE :** UN PAS DE PLUS VERS L'EFFICACITÉ

Grâce à son efficacité, NeoConvert<sup>TM</sup> vous permet d'optimiser le temps que vous passez au fauteuil : une technique de conversion complète à votre disposition avec un flux de travail simple.



## REVEX DE NEODENT® DES SOLUTIONS NUMÉRIQUES FIABLES POUR LES ARCADES COMPLÈTES

### Des solutions numériques fiables pour des restaurations d'arcade complète précises<sup>9</sup>

Moteur d'une évolution constante de la conception de solutions innovantes, les avancées technologiques toujours croissantes des solutions numériques révolutionnent l'avenir de la dentisterie. Cela conduit à l'objectif d'utiliser la technologie et les services pour fournir des traitements plus rapides et plus accessibles.

C'est pourquoi, Neodent® RevEX est conçu pour permettre un flux de travail numérique efficace afin d'obtenir la prothèse définitive pour les cas d'arcade complète, offrant les avantages d'une prise d'empreinte numérique précise utilisant la prothèse provisoire du patient comme référence, et d'un flux de travail extra-oral. Bénéficiez des principales fonctionnalités de la gamme NeoArch® grâce à un flux de travail numérique simplifié.

### Réduit le délai de la restauration prothétique définitive

Garantit le confort du patient en réduisant le nombre des visites nécessaires pour la pose de la prothèse. RevEX permet de réduire le temps passé au fauteuil de 40 %, et cela sans avoir à recourir à des étapes supplémentaires.<sup>10</sup>



#### 1<sup>re</sup> visite

Scannage au cabinet dentaire et production de la restauration provisoire et du gabarit de vérification au laboratoire.



#### 2<sup>e</sup> visite

Essayage du prototype et du gabarit de vérification au cabinet dentaire et production de la restauration définitive au laboratoire.



#### 3<sup>e</sup> visite

Livraison de la restauration définitive.



Découvrez la solution RevEX de Neodent®

Scannez le code QR et regardez la vidéo

Un traitement de surface unique conçu pour garantir une précision de scannage optimale et efficace.



La même interface que celles des parties secondaires coniques Neodent® Mini. Conçu pour s'adapter à la prothèse.

# OPTIONS AMOVIBLES POUR DES SOURIRES STABLES.

Une prothèse dentaire implanto-portée doit être envisagée en premier pour la restauration d'une mâchoire édentée, car elle permet d'améliorer la fonction buccale et la qualité de vie par rapport à des prothèses classiques.<sup>(11-14)</sup>

Étant donné que l'édentement affecte principalement la population vieillissante et économiquement défavorisée<sup>(15-18)</sup>, les prothèses amovibles implanto-portées permettent un traitement abordable conduisant à une amélioration significative de la qualité de vie et de la fonction buccale du patient.

La nouvelle solution de Neodent® pour prothèse amovible est conçue pour maximiser la flexibilité et la fiabilité.

- FLEXIBILITÉ SUR DES CONNEXIONS D'ORIGINE
- FIABILITÉ EN TOUTE SIMPLICITÉ
- OPTIONS 0°, 15° ET 30° POUR UNE ADAPTABILITÉ ANGULAIRE

NOUVEL  
ARTICLE



## UNE SOLUTION AMOVIBLE SUR LES PARTIES SECONDAIRES PLURALES

Transformez vos parties secondaires coniques Mini en une solution amovible grâce à la coiffe pour prothèses amovibles.

# CAS CLINIQUES



DR EVELYN LACERDA JURI 

- Master en dentisterie implantaire - São Leopoldo Mandic
- Coordinateur et professeur de la formation de spécialisation en dentisterie implantaire - FUNORTE

## UNE TRANSFORMATION ESTHÉTIQUE ET FONCTIONNELLE DE L'ARCADE COMPLÈTE GRÂCE AU PROTOCOLE DE RESTAURATION AVEC MISE EN CHARGE IMMÉDIATE



Aspect clinique initial, vue vestibulaire.



Aspect clinique après la partie secondaire conique GM Mini, avec un couple de 20 N.cm pour les parties secondaires angulées et de 32 N.cm pour les parties secondaires droites.



Aspect clinique après la pose de la prothèse définitive.



Aspect radiographique de la prothèse définitive en place, 2 jours après l'intervention.



### DÉCOUVREZ CE CAS CLINIQUE COMPLET

Scannez le code QR ou suivez le lien ci-dessous :

 [neodent.com/neoarch-cc1](https://neodent.com/neoarch-cc1)



DR RIAD ALMASRI 

- Spécialiste en prosthodontie - Nova Southeastern University
- NSU College of Dental Medicine Adjunct Faculty
- PDG/fondateur de 1on1 Implantology™

## RESTAURATION DU MAXILLAIRE ATROPHIÉ AVEC MISE EN CHARGE IMMÉDIATE ET DES IMPLANTS GM ZYGOMA-S EN ASSOCIATION AVEC DES IMPLANTS HELIX GM®.



Radiographie panoramique initiale du patient.



Aspect clinique après la pose de 2 Zygoma-S GM et de 3 Helix GM®. Vue occlusale.



Aspect radiographique définitif, postopératoire.



Aspect clinique post-chirurgical avec prothèse installée, vue vestibulaire, suivi à sept jours.



### DÉCOUVREZ CE CAS CLINIQUE COMPLET

Scannez le code QR ou suivez le lien ci-dessous :

 [neodent.com/neoarch-cc2](https://neodent.com/neoarch-cc2)

# Sourire toute la vie.

# NEODENT®

A Straumann Group Brand

Neodent® est une marque internationale créée par un dentiste pour les dentistes, dans le but de changer des vies. Disponibles dans 95 pays, avec une histoire de plus de 30 ans axée sur la facilité d'utilisation, les systèmes implantaires dentaires Neodent® se concentrent sur des concepts de traitement évolutifs, tels que la mise en charge immédiate. Ils offrent des solutions modernes et fiables afin de permettre un accès aux traitements à des prix abordables pour créer chaque jour de nouveaux sourires.



## MARQUE INTERNATIONALE

Disponibles dans 97 pays, élargir notre philosophie dans le monde entier.



## CRÉÉE PAR UN DENTISTE POUR LES DENTISTES

Une histoire de plus de 30 ans axée sur la facilité d'utilisation.



## CONCEPTS DE TRAITEMENT ÉVOLUTIFS

Des solutions modernes et fiables.



## ACCÈS À DES TRAITEMENTS ABORDABLES

Accès à des solutions de traitement éprouvées et abordables.

- [1] Petersen, P. E., Kandelman, D., Arpin, S., & Ogawa, H. (2010). Global oral health of older people-call for public health action. *Community dental health*, 27(4), 257-67.
- [2] Reich, K. M., Huber, C. D., Lippnig, W. R., Ulm, C., Watzek, G., & Tangl, S. (2011). Atrophy of the residual alveolar ridge following tooth loss in an historical population. *Oral diseases*, 17(1), 33-44.
- [3] United Nations, Department of Economic and Social Affairs, Population Division (2017). *World Population Prospects: The 2017 Revision, Key Findings and Advance Tables*. Working Paper No. ESA/P/WP/248.
- [4] Babbush CA. Post treatment quantification of patient experiences with full-arch implant treatment using a modification of the OHIP-14 questionnaire. *J Oral Implantol*. 2012 Jun;38(3):251-60.
- [5] Sartoretto SC, Alves ATNN, Zarranz L, Jorge MZ, Granjeiro JM, Calasans-Maia MD. Hydrophilic surface of Ti-6Al-4V-ELI alloy improves the early bone apposition of sheep tibia. *Clin Oral Implants Res*. 2017;28(8):893901.
- [6] Data based on the ethics committee project approval under No. 1.677.012 on August 13th, 2016.
- [7] Aparicio C, López-Piriz R, Albrektsson T. ORIS Criteria of Success for the Zygoma-Related Rehabilitation: The (Revisited) Zygoma Success Code. *Int J Oral Maxillofac Implants* 2020;35:366-378.
- [8] DT-2207-080 - Technical Statement, FORM: FORM.P&D.048.013
- [9] Papaspyridakos, P, Bedrossian, A, Kudara, Y, Ntovas, P, Bokhary, A, Chochlidakis, K. Reverse scan body: A complete digital workflow for prosthesis prototype fabrication. *J Prosthodont*. 2023; 32: 452-457. <https://doi.org/10.1111/jopr.13664>.
- [10] Straumann Group internal validation.
- [11] Fernandez-Estevan L, Selva-Otaolaurchi EJ, Montero J, Sola-Ruiz F. Oral health-related quality of life of implant-supported overdentures versus conventional complete prostheses: Retrospective study of a cohort of edentulous patients. *Med Oral Patol Oral Cir Bucal*. 2015 Jul 1;20 (4):e450-8.
- [12] Allen PF, McMillan AS. A longitudinal study of quality of life outcomes in older adults requesting implant prostheses and complete removable dentures. *Clin Oral Implants Res*. 2003 Apr;14(2):173-9.
- [13] Sharma AJ, Nagrath R, Lahori M. A comparative evaluation of chewing efficiency, masticatory bite force, and patient satisfaction between conventional denture and implant-supported mandibular overdenture: An in vivo study. *J Indian Prosthodont Soc*. 2017 Oct-Dec;17(4):361-372.
- [14] Cardoso RG, Melo LA, Barbosa GA, Calderon PD, Germano AR, Mestriner W Junior, Carreiro AD. Impact of mandibular conventional denture and overdenture on quality of life and masticatory efficiency. *Braz Oral Res*. 2016 Oct 10;30(1):e102.
- [15] Starr JM, Hall R. Predictors and correlates of edentulism in healthy older people. *Curr Opin Clin Nutr Metab Care*. 2010 Jan;13(1):19-23.
- [16] Pengpid S, Peltzer K. The prevalence of edentulism and their related factors in Indonesia, 2014/15. *BMC Oral Health*. 2018 Jul 3;18(1):118.
- [17] Peltzer K, Hewlett S, Yawson AE, Moynihan P, Preet R, Wu F, Guo G, Arokiasamy P, Snodgrass JJ, Chatterji S, Engelstad ME, Kowal P. Prevalence of loss of all teeth (edentulism) and associated factors in older adults in China, Ghana, India, Mexico, Russia and South Africa. *Int J Environ Res Public Health*. 2014 Oct 30;11(11):11308-24.
- [18] Tyrovolas S, Koyanagi A, Panagiotakos DB, Haro JM, Kassebaum NJ, Chrepa V, Kotsakis GA. Population prevalence of edentulism and its association with depression and self-rated health. *Sci Rep*. 2016 Nov 17;6:37083.

---

© 2025 - JIGC Indústria e Comércio de Materiais Dentários S.A. Tous droits réservés.  
Neodent®, NeoPoros®, Acqua®, Helix®, Grand Morse®, Helix GM®, NeoArch®, NeoConvert™ sont des marques de commerce ou des marques déposées de JIGC Indústria e Comércio de Materiais Dentários S.A.  
Straumann®, CARES® sont des marques déposées de Straumann Holding AG.  
Zirkonzahn est une marque de commerce ou une marque déposée de Zirkonzahn GmbH.

1092\_neodent\_asmileforeveryone\_brochure\_fr\_fr\_F00\_of\_280825