


*LA GRANDEUR DANS
LES CAS D'ATROPHIE
SÉVÈRE DU MAXILLAIRE
NEODENT® ZYGOMA-S GM*





Neodent® Zygoma-S GM

LA GRANDEUR DANS LES CAS D'ATROPHIE SÉVÈRE DU MAXILLAIRE

Améliorez votre pratique en offrant une solution pour les cas d'atrophie sévère du maxillaire, conçue pour satisfaire les attentes des patients en matière de traitement implantaire.

Répondre aux attentes des patients édentés, qui aspirent à des temps de traitement plus courts ainsi qu'à des améliorations esthétiques et fonctionnelles immédiates, pose des difficultés majeures pour les cliniciens, surtout lorsque les patients présentent des déficiences anatomiques.

Une approche thérapeutique permettant d'obtenir une plus grande stabilité pour la prothèse et une moindre morbidité pour le patient, tout en évitant des procédures d'augmentations osseuses, nécessite une solution fiable et efficace suscitant une plus grande confiance chez les patients et un taux d'acceptation du traitement plus élevé.

En outre, les techniques chirurgicales complexes nécessitent des protocoles de forage efficaces et des options prothétiques simples, respectivement pour éviter la déviation des implants et contribuer à la réussite du traitement à long terme.

L'implant Neodent® Zygoma-S GM offre une solution immédiate comme alternative aux procédures de greffe osseuse. Grâce à sa conception polyvalente et à ses options permettant d'obtenir la plus grande efficacité et stabilité en fonction de l'anatomie et de la relation tissulaire, il garantit un traitement prédictible et précis, qui satisfait les attentes des patients.



UN SOURIRE POUR TOUT LE MONDE



UNE SOLUTION IMMÉDIATE EXCEPTIONNELLE POUR LE TRAITEMENT DE CAS D'ATROPHIE SÉVÈRE DU MAXILLAIRE

Restauration immédiate de l'aspect fonctionnel dans des délais de traitement plus courts, en évitant les procédures de greffe



EFFICACITÉ ET STABILITÉ ANATOMIQUE

Conçue pour obtenir une stabilité primaire élevée et une compatibilité anatomique.



POLYVALENCE DES PROTHÈSES POUR LES BESOINS DE LA RESTAURATION

Conçue pour obtenir une stabilité primaire élevée et une compatibilité anatomique.



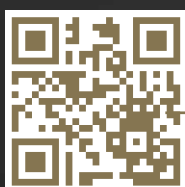
RÉSULTATS CHIRURGICAUX PRÉDICTIBLES

Des étapes chirurgicales intuitives et efficaces.



UNE SOLUTION IMMÉDIATE EXCEPTIONNELLE POUR LE TRAITEMENT DE CAS D'ATROPHIE SÉVÈRE DU MAXILLAIRE

Le système implantaire Neodent® Zygoma-S GM fait partie de la solution NeoArch® Grand Morse. Il offre une solution optimisée pour les protocoles de traitement avec fixation immédiate chez les patients édentés présentant une atrophie sévère du maxillaire et permet d'accroître considérablement la satisfaction des patients^[4].

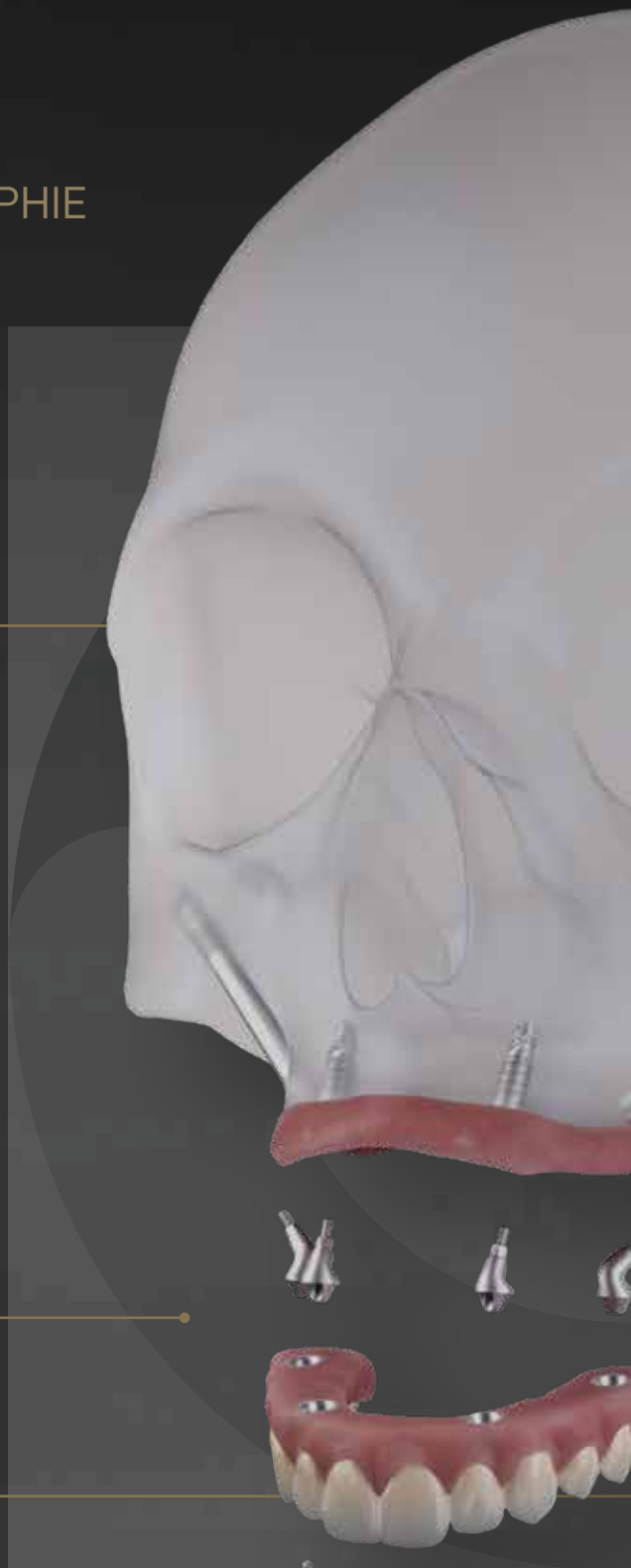


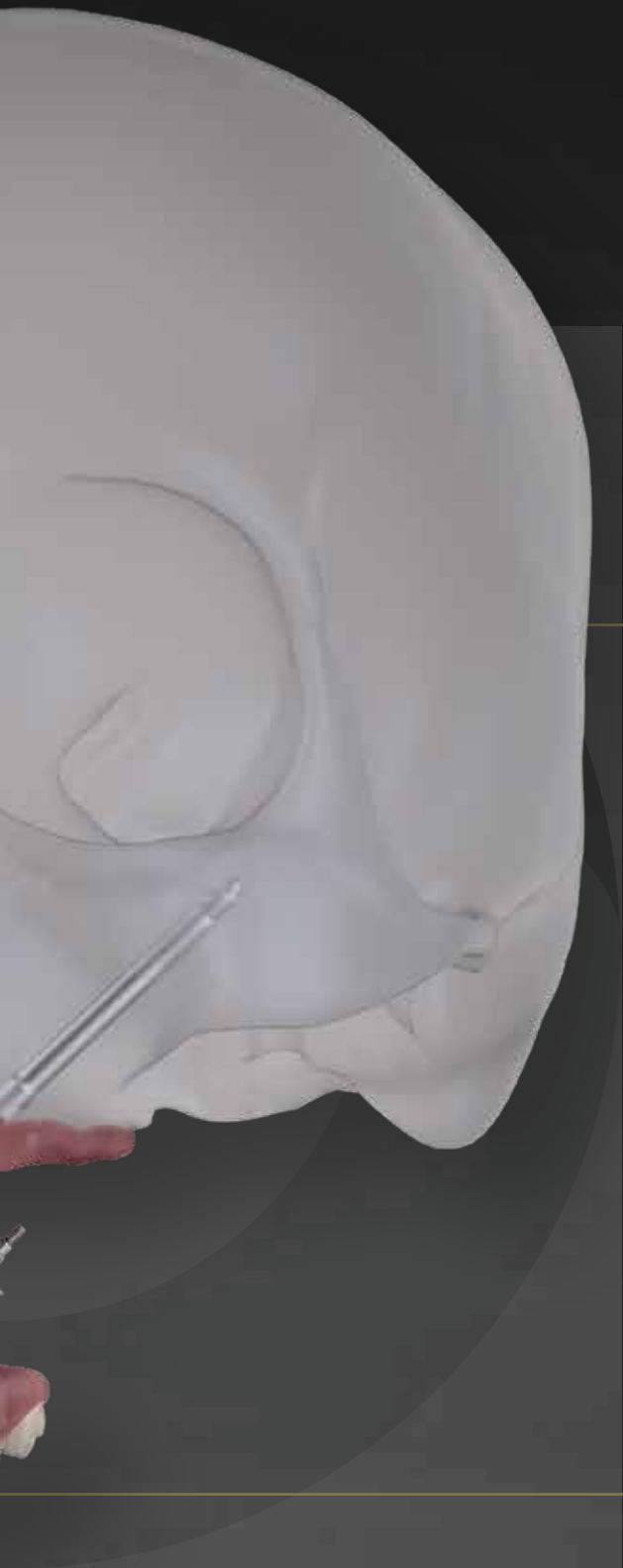
Regardez une vidéo animée de cette image
Scannez le code QR ou suivez le lien ci-dessous :

 neodent.com/zygoma-s_solution

“ L’implant Zygoma-S est le résultat de l’évolution des concepts de traitement Neodent, basés sur la polyvalence et des résultats immédiats. Il s’agit d’une solution de pointe pour les restaurations de maxillaires atrophés.

DR GENINHO THOMÉ ”





MISE EN CHARGE IMMÉDIATE CONDUISANT À UNE RÉDUCTION DES TEMPS DE TRAITEMENT.

- Différentes techniques implantaire pour éviter le recours à des procédures de greffe.⁽¹⁾
- Conception implantaire optimisée permettant de garantir une excellente stabilité primaire dans les os de types I, II, III et IV.⁽⁴⁾



ESTHÉTIQUE NATURELLE IMMÉDIATE AVEC DES OPTIONS DE RESTAURATION FLEXIBLES.

- Large gamme de hauteurs gingivales pour répondre à de nombreux besoins cliniques.
- Options de parties secondaires droites et angulées (0°, 17°, 30°, 45°, 52° et 60°).



UNE TRANQUILLITÉ D'ESPRIT IMMÉDIATE GRÂCE À UNE BASE STABLE.

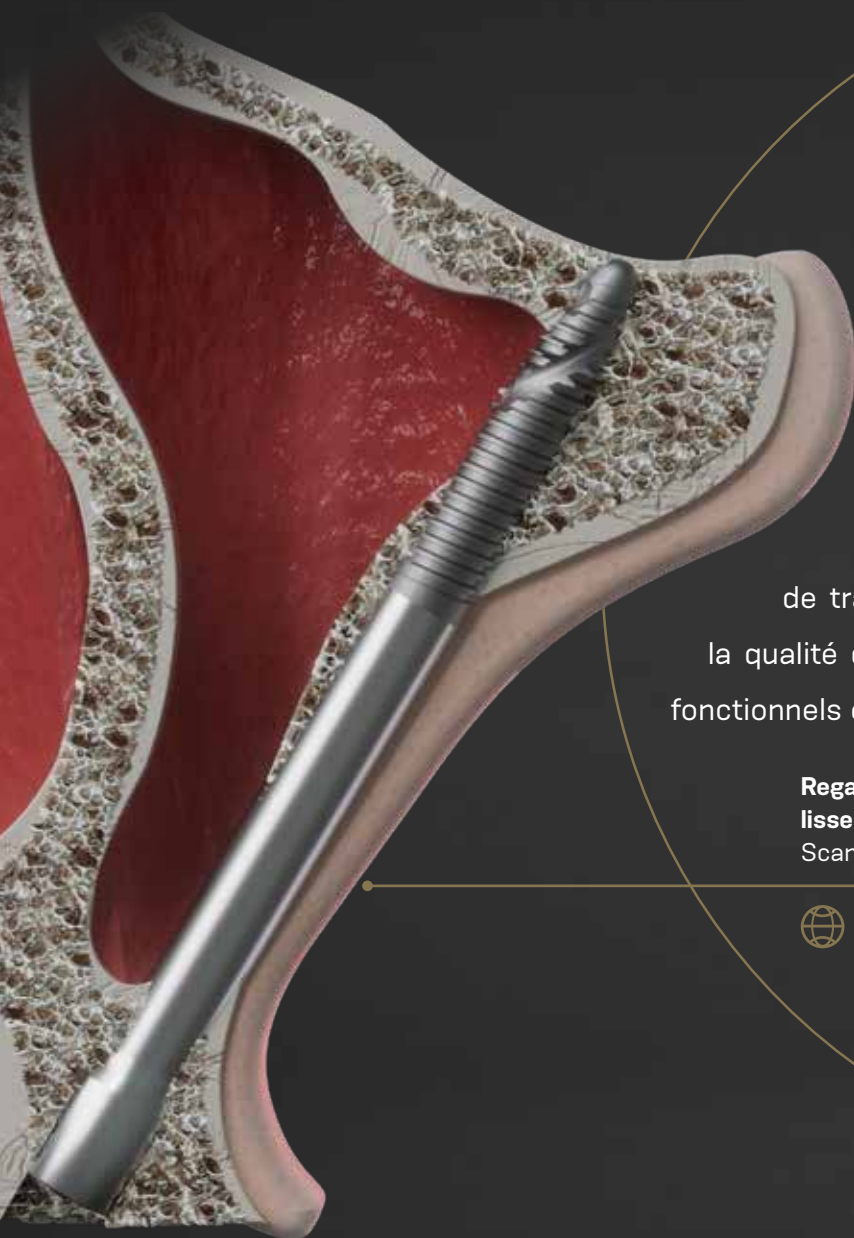
- Une seule connexion quel que soit le diamètre.
- Connexion unique associant une switching plate-forme et un cône Morse profond de 16° avec indexation interne

Visitez notre site Internet
pour obtenir de plus amples
informations sur **Zygoma-S**.

 neodent.com/zygoma-s




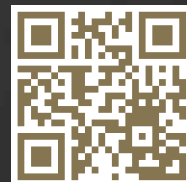
EFFICACITÉ ET STABILITÉ ANATOMIQUE



Le Neodent® Zygoma-S GM offre la polyvalence imbattable de l'Helix® Grand Morse® et une stabilité primaire élevée^[2] pour une réussite à long terme. En plus d'associer des caractéristiques remarquables, le Neodent® Zygoma-S GM s'adapte simplement à l'anatomie, permet la préservation des tissus mous et offre des options de traitement polyvalentes, ce qui permet d'améliorer la qualité de vie en restaurant immédiatement les aspects fonctionnels et esthétiques^[3].

Regardez une vidéo montrant comment la surface lisse peut optimiser les résultats cliniques
Scannez le code QR ou suivez le lien ci-dessous :

 neodent.com/zygoma-s_surface



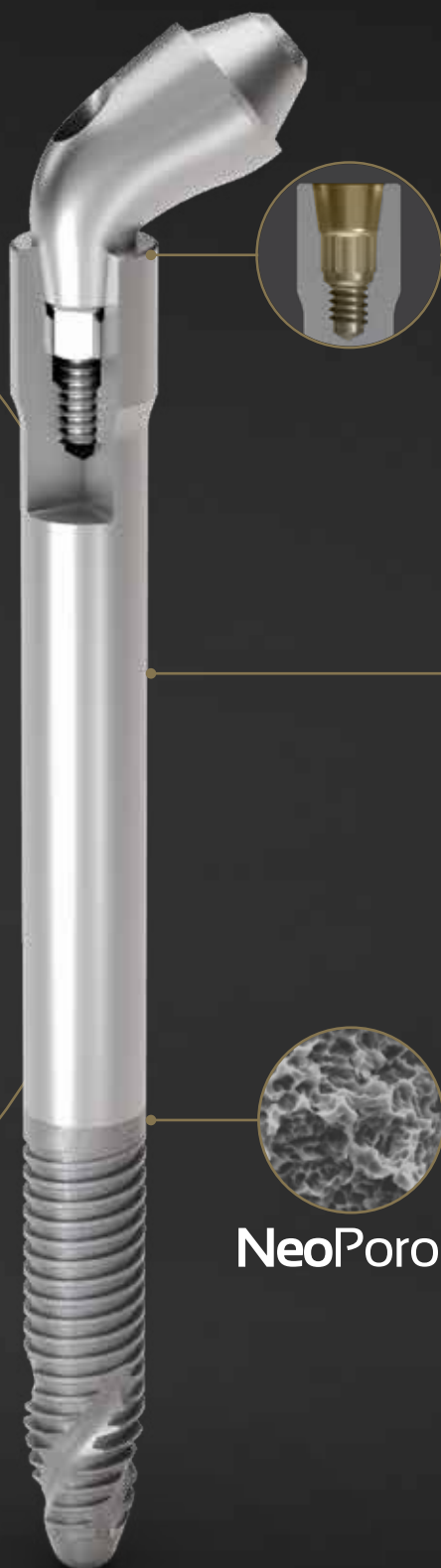
“ La surface polie de l'implant Zygoma-S est révolutionnaire. Je sais que de nombreux patients bénéficieront de la technique avec abord extra-sinusien, en raison de la meilleure préservation des tissus mous possible avec ce nouvel implant. ”

DR RIAD ALMASRI



Scannez le code QR ou suivez le lien ci-dessous pour en savoir plus sur cette **fonctionnalité unique** :

 neodent.com/zygoma-s_implant



CONNEXION GRAND MORSE® : **UNE BASE STABLE ET SOLIDE CONÇUE POUR UNE RÉUSSITE À LONG TERME.**

- Une seule connexion prothétique pour tous les implants Grand Morse® : facilité d'utilisation.
- Connexion Cône Morse 16° : conçue pour assurer un ajustement serré pour un scellement optimal de la connexion.
- Connexion Cône Morse associée à une switching plate-forme : répond au concept de switching plate-forme.
- Connexion Cône Morse profonde : conçue pour une distribution optimale des charges.
- Indexation interne : positionnement précis de la partie secondaire, protection contre la rotation et manipulation facile.

IMPLANT CONÇU POUR OFFRIR DES POSSIBILITÉS DE POSE TRÈS VARIÉES^[5], SE TRADUISANT PAR UNE EFFICACITÉ ANATOMIQUE.

- Implant conçu pour les cas avec abord extra-maxillaire ou intra-sinusien.
- Associé à des implants standard ou à un protocole Quad Z.
- Diamètre de 3.5 mm et 3.75 mm.
- La surface usinée et lisse du corps de l'implant préserve les tissus mous^[2].
- Partie coronaire d'un diamètre de 4.3 mm conçue pour assurer une résistance et un ajustement serré permettant un scellement optimal de la connexion.
- Dix longueurs différentes : 30 / 35 / 37.5 / 40 / 42.5 / 45 / 47.5 / 50 / 52.5 / 55 mm.

HELIX® GRAND MORSE® : **POLYVALENCE INÉGALÉE.**

- Le filetage de profondeur progressive dans la partie apicale permet une sous-préparation de l'ostéotomie.
- Apex avec surface Neoporos, favorisant l'ostéo-intégration pour améliorer l'ancrage zygomatique.
- Contour hybride : permet la stabilité avec une flexibilité de pose verticale.
- Conception de filetage progressif et dynamique permettant l'obtention d'une excellente stabilité primaire dans tous les types d'os.
- Apex actif : autotaraudant.

NeoPoros

Visitez notre site Internet pour obtenir de plus amples informations sur **Zygoma-S**.

 neodent.com/zygoma-s



POLYVALENCE DES PROTHÈSES POUR LES BESOINS DE LA RESTAURATION

Aujourd'hui, les patients attendent une meilleure qualité de vie et les plus grandes garanties de sécurité possibles dans les interventions de routine. C'est pourquoi des résultats esthétiques doivent être obtenus par des traitements dentaires efficaces avec des temps de récupération courts. En outre, les cliniciens attendent beaucoup des solutions prothétiques, qui doivent être simples, facile d'entretien, et susciter une plus grande confiance chez les patients.

La gamme de restaurations Neodent® NeoArch répond à ces besoins en offrant des options polyvalentes et en respectant les distances biologiques, avec des angulations optimales des parties secondaires et une large gamme de hauteurs gingivales pour satisfaire aux différentes exigences cliniques. En outre, une mise en charge immédiate simplifie votre flux de travail, en optimisant le profil d'émergence, quelle que soit la sévérité de l'atrophie maxillaire.



PLUSIEURS OPTIONS DE HAUTEUR GINGIVALE : ADAPTATION AUX TISSUS DISPONIBLES.

Plusieurs hauteurs gingivales et angulations associées à une forme anatomique, cône court et grand angle, créant un profil d'émergence optimisé.

ANGULATION OPTIMALE : DE 17° À 60° : EN FONCTION DE L'ANATOMIE DU PATIENT.

CÔNE COURT, ANGLE LARGE : OPTIMISATION DE L'AJUSTEMENT PASSIF ET DE LA COMPENSATION DE L'ANGULATION.



17°

HAUTEURS
GINGIVALES :

1.5 / 2.5 / 3.5 mm



Scannez le code QR ou suivez le lien ci-dessous pour en savoir plus sur cette **fonctionnalité unique** :

 neodent.com/zygoma-s_prosthetic

“

Le large éventail d'angles des parties secondaires coniques Mini et le design spécial GM permettent d'obtenir d'excellents résultats prothétiques satisfaisant les besoins esthétiques et fonctionnels du patient.

”

DR GENINHO THOMÉ



NOUVEAU

NOUVEAU



30°

45° Slim**

45°*

52°**

60°**

1.5 / 2.5 / 3.5 mm

1.5 / 2.5 mm

1.5 / 2.5 mm

1.5 / 2.5 mm

1.5 / 2.5 mm

*La partie secondaire conique Mini 45° ne doit être utilisée qu'avec des implants Helix GM® Long, Zygoma GM™ et Zygoma-S.

**La pièce de transfert Slim pour partie secondaire conique Mini 45°, la partie secondaire conique Mini 52° et la partie secondaire conique Mini 60° ne doivent être utilisés qu'avec des implants Zygoma GM™ et Zygoma-S.

Visitez notre site Internet pour obtenir de plus amples informations sur **Zygoma-S**.

 neodent.com/zygoma-s



RÉSULTATS CHIRURGICAUX PRÉDICTIBLES

Les procédures chirurgicales chez les patients présentant un déficit osseux considérable sont complexes et nécessitent des protocoles efficaces et précis, afin d'éviter toute déviation des implants et garantir la réussite du traitement à long terme.

Grâce à son protocole chirurgical simple, le système Neodent® Zygoma-S GM permet d'obtenir des résultats prédictibles et fiables. Il a été conçu pour surmonter les difficultés rencontrées dans les procédures complexes, avec abords extra-maxillaire et intra-sinusien, et pour garantir des étapes chirurgicales efficaces.

CONFIANCE DANS DES RÉSULTATS CHIRURGICAUX PRÉDICTIBLES.

Le protocole Neodent® Zygoma-S GM comprend l'utilisation de forets uniques afin de réaliser une ostéotomie plus précise dès le début de l'intervention. Le forage initial précis garantit la plus grande fiabilité, et la préservation des structures anatomiques, ce qui permet un positionnement précis de l'implant, quelles que soient les exigences des indications.

NOUVEAU

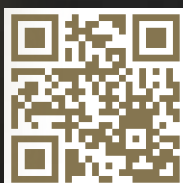
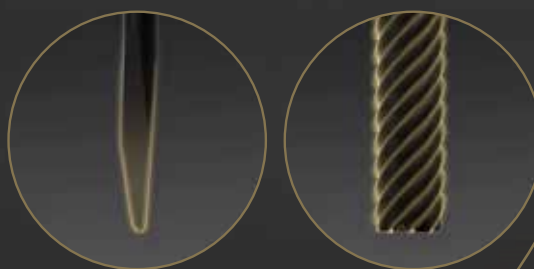
Deux longueurs différentes de forets avec code couleur, pour une meilleure adaptation aux diverses structures anatomiques :

- 3.5 et 3.75 : 71 mm, et 100 mm

NOUVEAU

Une plus grande précision pour la préparation chirurgicale initiale :

- Un foret Spade et un nouveau foret Initial de coupe latérale : Une plus grande précision pour l'ostéotomie initiale.



Scannez le code QR ou suivez le lien ci-dessous pour en savoir plus sur cette **fonctionnalité unique** :



neodent.com/zygoma-s_drills

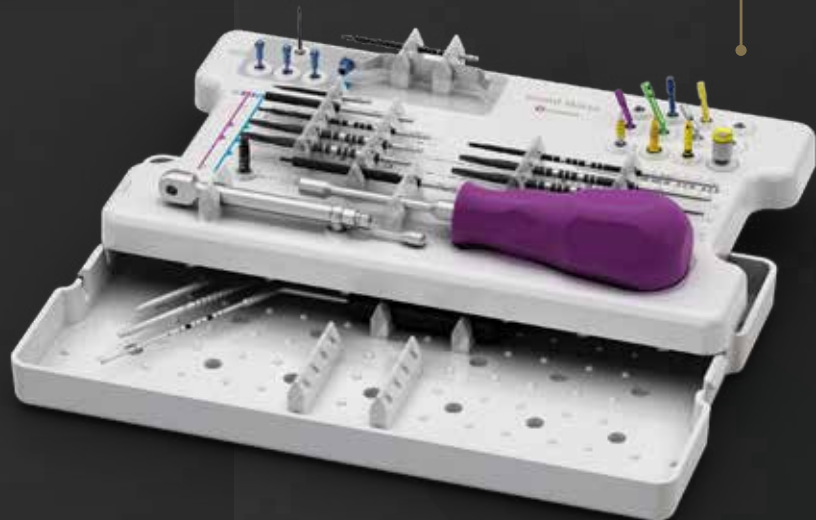


“ Le kit chirurgical Zygoma-S a été spécialement amélioré pour le forage initial, ce qui permet une ostéotomie très stable et une pose sûre de l’implant. ”

DR LUIS EDUARDO MARQUES PADOVAN

**LA CASSETTE CHIRURGICALE, FONCTIONNELLE ET INTUITIVE,
GARANTIT LA PLUS GRANDE EFFICACITÉ PENDANT L’INTERVENTION.**

Le système Neodent® Zygoma-S GM est doté d’un protocole intuitif, qui favorise la prédictibilité et l’efficacité chirurgicales et simplifie la séquence de forage. Il comprend une procédure initiale guidée.



Regardez une vidéo 3D du kit Zygoma-S
Scannez le code QR ou suivez le lien ci-dessous :

 neodent.com/zygoma-s_kit

Visitez notre site Internet
pour obtenir de plus amples
informations sur Zygoma-S.

 neodent.com/zygoma-s

CAS CLINIQUE

RESTAURATION COMPLÈTE DE L'ARCADE SUPÉRIEURE AVEC 4 **IMPLANTS ZYGOMA-S**

DR RIAD ALMASRI

ÉTATS-UNIS

Certificat de spécialité en prosthodontie du Nova SE University College of Dental Medicine

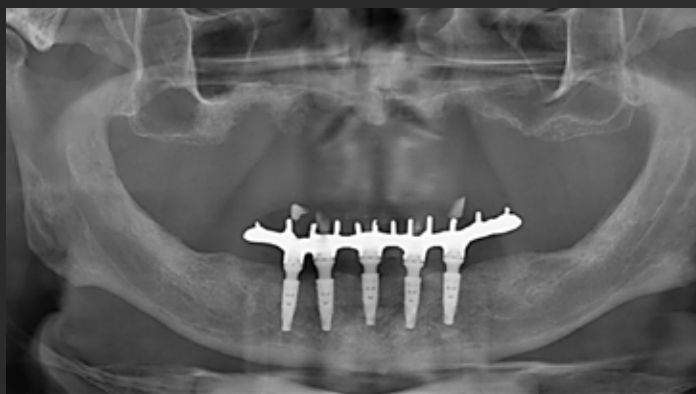
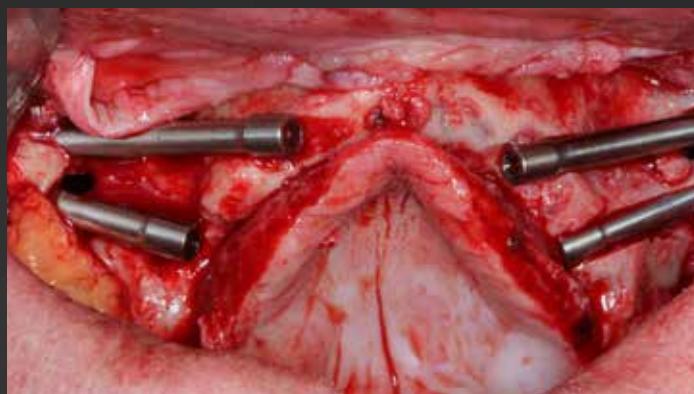


Image panoramique préopératoire initiale



Aspect clinique après la pose de 4 implants Zygoma-S



Aspect clinique de la restauration définitive



Image panoramique finale avec la barre positionnée sur des parties secondaires



DÉCOUVREZ CE CAS CLINIQUE COMPLET



Scannez le code QR ou suivez le lien ci-dessous :



[zygoma-s cas clinique 01](#)

CAS CLINIQUE

RESTAURATION COMPLÈTE DE L'ARCADE SUPÉRIEURE AVEC
2 IMPLANTS ZYGOMA-S ASSOCIÉS À 3 IMPLANTS HELIX GM

DR RIAD ALMASRI

ÉTATS-UNIS

Certificat de spécialité en prosthodontie du Nova
SE University College of Dental Medicine



Image panoramique préopératoire initiale



Aspect clinique après la pose de 2 implants Zygoma-S et
de 3 implants Helix GM



Aspect clinique de la restauration définitive



Image panoramique finale avec la barre positionnée
sur des parties secondaires



DÉCOUVREZ CE CAS CLINIQUE COMPLET



Scannez le code QR ou
suivez le lien ci-dessous :



[zygoma-s cas clinique 02](#)

SOURIS À LA VIE

Neodent® est une marque internationale créée par un dentiste pour les dentistes, dans le but de **changer des vies**. Disponibles dans **95 pays**, avec une histoire de **plus de 30 ans**, axée sur la facilité d'utilisation, **les systèmes implantaires dentaires Neodent®** se concentrent sur **des concepts de traitement évolutifs**, tels que la mise en charge **immédiate**. Ils offrent des solutions modernes et fiables afin de permettre un accès aux traitements à des prix abordables pour **créer chaque jour de nouveaux sourires**.



MARQUE INTERNATIONALE

Disponibles dans 95 pays, élargir notre philosophie dans le monde entier.



CRÉÉE PAR UN DENTISTE POUR LES DENTISTES

Une histoire de plus de 30 ans axée sur la facilité d'utilisation.



CONCEPTS DE TRAITEMENT ÉVOLUTIFS

Des solutions modernes et fiables.



ACCÈS À DES TRAITEMENTS ABORDABLES

Accès à des solutions de traitement éprouvées et abordables.

NEODENT GLOBAL PLAY

Neodent Global Play est une plate-forme en ligne de formation et d'éducation qui héberge une richesse de contenus, disponibles **à la demande et gratuitement**. Vous y découvrirez des cas cliniques, des vidéos de formation aux produits, des tutoriels, et bien plus encore !

L'inscription est simple et automatique. Il vous suffit de remplir le formulaire pour avoir un accès immédiat à toute la richesse du contenu.



Rendez-vous à l'adresse :
globalplay.neodent.com



- [1] MS, Haggerty CJ, Fisher GR. Nongrafting implant options for restoration of the edentulous maxilla.
- [2] J, Al-Shammari K, Misch C, Nociti FH Jr, Wang HL. Effects of implant thread geometry on percentage of osseointegration and resistance to reverse torque in the tibia of rabbits. J Periodontol.
- [3] Aparicio C, López-Piriz R, Albrektsson T. ORIS Criteria of Success for the Zygoma-Related Rehabilitation: The (Revisited) Zygoma Success Code. Int J Oral Maxillofac Implants 2020;35:366–378.
- [4] Babbush CA. Post treatment quantification of patient experiences with full-arch implant treatment using a modification of the OHIP-14 questionnaire. J Oral Implantol. 2012 Jun;38(3):251-60.
- [5] 1DT-2207-080 - Technical Statement,FORM: FORM.P&D.048.013

NUOVI SORRISI OGNI GIORNO

CHAQUE JOUR DE NOUVEAUX SOURIRES

новые улыбки каждый день

JEDEN TAG EIN NEUES LÄCHELN

NUEVAS SONRISAS TODOS LOS DÍAS

NYA LEENDEN VARJE DAG

NEW SMILES EVERY DAY

NOVOS SORRISOS TODOS OS DIAS

CHAQUE JOUR DE NOUVEAUX SOURIRES

NUOVI SORRISI OGNI GIORNO

© 2022 - JJGC Indústria e Comércio de Materiais Dentários S.A. Tous droits réservés. Toutes les marques listées dans ce document, enregistrées ou pas, sont la propriété de JJGC Indústria e Comércio de Materiais Dentários S.A. La reproduction de ce document sans autorisation préalable est interdite.

Neodent, Acqua, Helix GM sont des marques de commerce ou marques déposées de JJGC Indústria e Comércio de Materiais Dentários S.A.

101749_neodent_zygoma-S_brochure_fr_xx_C00_of_290125