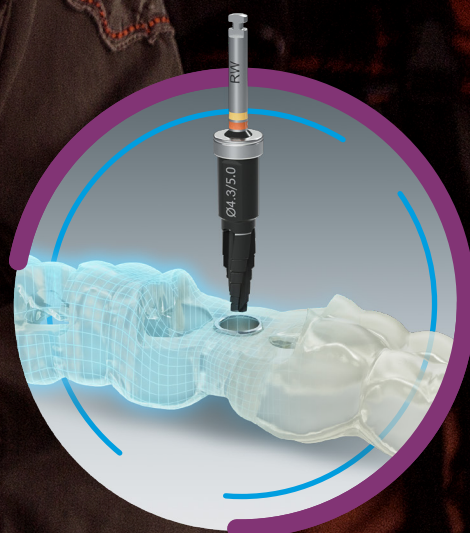


SEMPLICITÀ CON UNA  
SOLA MANO  
NEODENT<sup>®</sup> EASYGUIDE



Connessione  
Grand Morse<sup>®</sup>



Impianto  
Helix<sup>®</sup>





# Neodent easyguide



## SEMPLIFICA LO STUDIO GRAZIE ALLA TECNICA CON UNA SOLA MANO E MIGLIORA L'ACCETTAZIONE DELLA TERAPIA IMPLANTARE DA PARTE DEL PAZIENTE

La richiesta di terapie implantari è in costante aumento, così come le esigenze dei dentisti di una soluzione pratica ed efficiente che consenta una migliore accettazione dei trattamenti e procedure più brevi.

La chirurgia guidata consente di risolvere le sfide delle procedure convenzionali, come il posizionamento preciso dell'impianto. Tuttavia, molti medici la considerano ancora una tecnica complessa e continuano a usare protocolli meno efficienti. Ciò si riflette in minore sicurezza, minore impegno da parte del paziente e un numero minore di trattamenti eseguiti.

Neodent® EasyGuide è progettato per offrire tecniche semplici e completamente guidate che consentono di ottenere risultati chirurgici predicibili, protocolli di trattamento efficienti e una buona accettazione del trattamento da parte del paziente.

### Tutto a portata di mano con Neodent®:



#### **TECNICA DI CHIRURGIA GUIDATA CHIARA**

Semplicità nella chirurgia grazie a procedure con l'uso di una sola mano



#### **PROTOCOLLI DI TRATTAMENTO EFFICIENTI**

Tecnica intuitiva e semplice



#### **RISULTATI CHIRURGICI PREDICIBILI**

Sicurezza per un posizionamento preciso dell'impianto



#### **ACCETTAZIONE DEL TRATTAMENTO DA PARTE DEL PAZIENTE**

Comunicazione che crea fiducia e coinvolge il paziente





 NEODENT

30 *anni*



## Anche festeggiare è una scelta

Neodent® festeggia il suo **30<sup>mo</sup>** anniversario! Nel corso degli anni, milioni di sorrisi sono stati creati in collaborazione con i professionisti di tutto il mondo. E nel corso degli anni, Neodent® continua a festeggiare la scelta di creare nuovi sorrisi ogni giorno, per cambiare le vite dei pazienti in oltre **80** paesi in cui il marchio è presente.



Concentrato sulla semplicità d'uso, Neodent® Dental Implant System si basa su concetti di trattamento progressivi come il trattamento immediato con soluzioni moderne e affidabili per rendere possibile l'implantologia dentale. Come leader nei trattamenti immediati, Neodent® ha sviluppato caratteristiche uniche che tengono conto dei principi biologici fondamentali per massimizzare la predicibilità e ottenere risultati duraturi.

# TECNICA DI CHIRURGIA GUIDATA CHIARA

Anche se progettata per una maggiore precisione e sicurezza, la chirurgia guidata può essere complessa, soprattutto a causa dei suoi molteplici strumenti e accessori. In questo scenario, è praticamente obbligatorio eseguire l'intervento con l'aiuto di assistenti.

Neodent® **EasyGuide** offre una tecnica di chirurgia guidata semplice con procedure eseguite con una sola mano, con frese speciali dal design unico, combinate con la versatilità degli impianti Helix GM®, offrendo la massima sicurezza negli inserimenti guidati degli impianti.



## PROCEDURE ESEGUITE CON UNA SOLA UNA MANO SENZA MANICI DI PERFORAZIONE

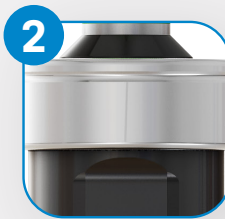
Il design speciale delle frese Neodent® **EasyGuide** consente l'utilizzo senza manici di perforazione, con applicazione diretta sulla boccia della guida chirurgica. Ciò aumenta la semplicità della tecnica riducendo il numero di strumenti necessari, consentendo ai chirurghi di eseguire la procedura senza assistenza.

## DESIGN UNICO DELLA FRESA

La geometria unica delle frese coniche Neodent® **EasyGuide** è indicata per tutti i tipi di osso ed elimina la necessità di utilizzare ulteriori tipi di frese o maschiatori, semplificando la sequenza di fresatura.



Codice a colore in base al diametro dell'impianto



Stop in titanio incorporato per il controllo fisico della profondità, con colore corrispondente a quello della guida chirurgica



Lunghezza marcata a laser



Porzione attiva corrispondente alla lunghezza dell'impianto



1

2

3

4





Neodent® **EasyGuide** porta nel mio studio la precisione della chirurgia guidata senza aumentare la complessità, mantenendo l'efficienza. Con questa semplice tecnica, sono in grado di comunicare visivamente con i miei pazienti, con la certezza che possano comprendere pienamente il trattamento e i risultati previsti.



DR. GENINHO THOMÉ

# GRAND MORSE®

## SISTEMA IMPLANTARE VERSATILE

Neodent® **EasyGuide** fa parte del sistema implantare Grand Morse®, un risultato di oltre 25 anni di esperienza nell'implantologia. Combina una base forte e stabile per offrire un'estetica immediata con versatilità e semplicità d'uso.

### Design implantare unico

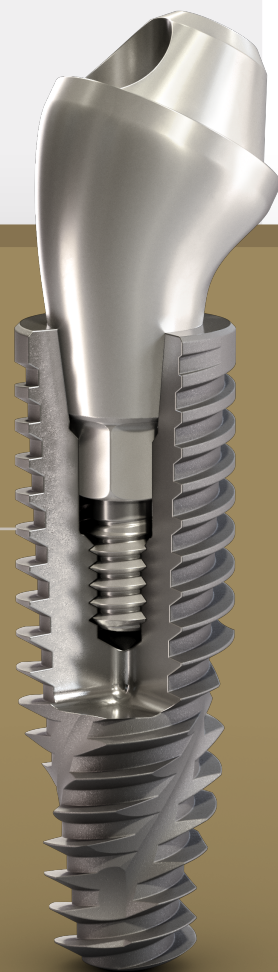
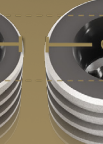
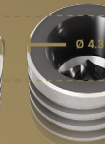
Helix Grand Morse® consente opzioni di trattamento personalizzate in base alla specifica situazione clinica, tenendo conto dei principi biologici, pur rispettando i fondamenti dell'implantologia.

Design innovativo dell'impianto combinato al design del corpo completamente conico e al profilo esterno ibrido, massimizzando le opzioni e l'efficienza in tutti i tipi di osso.

### Un'unica connessione

La connessione Neodent® Grand Morse® offre una combinazione unica basata su concetti comprovati come il platform switching associato a una connessione cono Morse a 16° profonda con indice interno per garantire una connessione robusta e stabile, progettata per risultati duraturi.

Tutti gli impianti Neodent® Grand Morse® presentano l'esclusiva connessione Grand Morse® indipendentemente dal diametro dell'impianto, contribuendo a una soluzione più semplice e pratica, eliminando la necessità di utilizzare inseritori diversi per ogni piattaforma.



Scopri di più sul portfolio completo di prodotti chirurgici e protesici Grand Morse®.

Accedi al link qui sotto: [www.neodent.com/grandmorse](http://www.neodent.com/grandmorse)



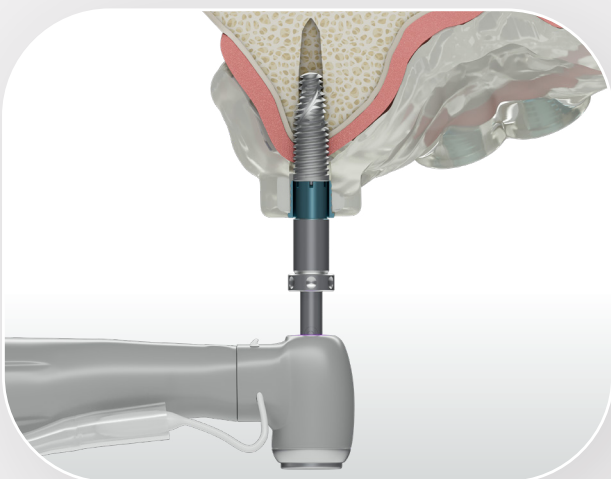
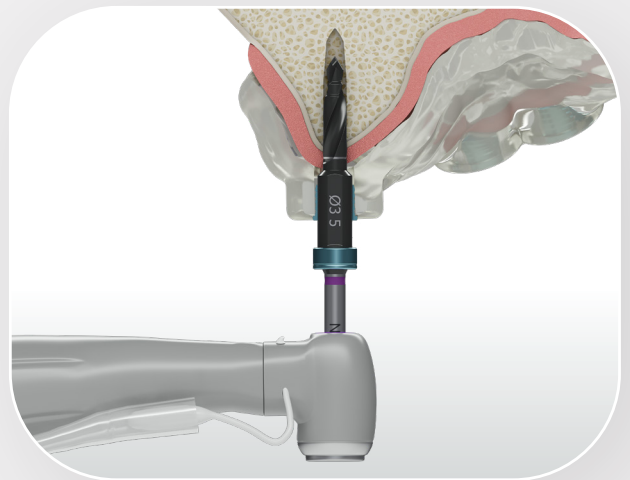
# RISULTATI CHIRURGICI PREDICIBILI

La posizione e l'angolazione dell'impianto influenzano l'estetica e la funzionalità, con un effetto considerevole sulla soddisfazione dei pazienti. La chirurgia presenta alcune sfide, come il rischio di rimuovere eccessivo tessuto molle, compromettere l'aspetto naturale del profilo di emergenza o danneggiare gli elementi anatomici.

Gli strumenti Neodent® **EasyGuide** consentono di trasferire la precisione della pianificazione alla chirurgia, preservando i tessuti e le strutture e sono progettati per ottenere risultati protesici definitivi migliori, con riabilitazioni più estetiche e funzionali e una maggiore soddisfazione del paziente.

## PREPARAZIONE GUIDATA DEL LETTO IMPLANTARE

Le frese Neodent® **EasyGuide** sono progettate con stop, per un controllo più preciso della profondità dell'osteotomia, secondo il piano stabilito nel software, con maggiore sicurezza nella chirurgia e preservando le strutture anatomiche. La precisione tra la fresa e la boccia assicura la precisione dell'angolazione del letto implantare.



## INSERIMENTO GUIDATA DELL'IMPIANTO

Gli inseritori per impianto assicurano la precisione della posizione pianificata dell'impianto, mentre viene inserito attraverso la guida chirurgica.

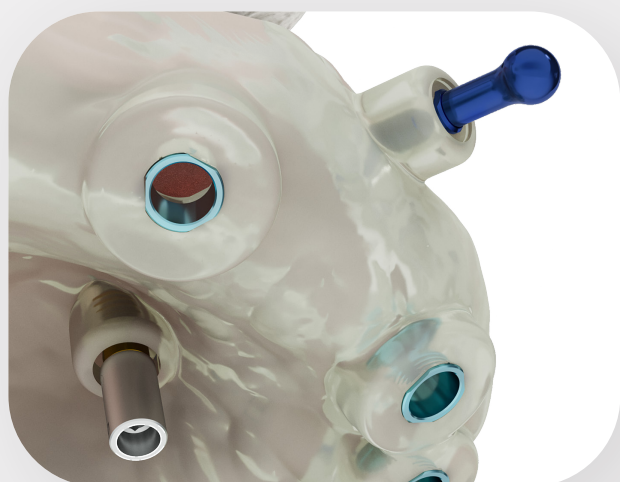




### MASSIMA CONSERVAZIONE DEI TESSUTI MOLLI

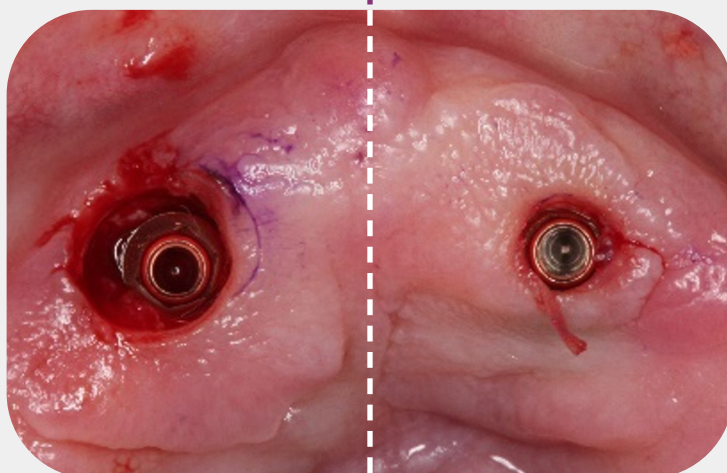
Gli strumenti Neodent® **EasyGuide** sono progettati per essere più conservativi nella rimozione dei tessuti molli, supportando la creazione di un profilo di emergenza dall'aspetto più naturale.

→ Comparazione tra la rimozione di tessuto molle eseguita con strumenti di un'altro marchio e con Neodent® **EasyGuide**, che evidenzia la differenza nella conservazione dei tessuti\*.



Marchio della concorrenza

Neodent® **EasyGuide**



\* Caso clinico del dottor Geninho Thomé, gentilmente condiviso e documentato da ILAPEO-Brasile.

### ACCESSO PREDICIBILE ALLA CHIRURGIA FLAPLESS

Neodent® **EasyGuide** garantisce un accesso affidabile agli interventi flapless. Ciò offre diversi potenziali benefici, sia per il chirurgo che per il paziente, come riduzione delle complicanze come gonfiore e dolore, riduzione del sanguinamento intraoperatorio, riduzione della durata dell'intervento, della necessità di suture, conservazione dei tessuti molli e duri e il mantenimento dell'apporto ematico.



# PROTOCOLLI DI TRATTAMENTO EFFICIENTI

Le procedure convenzionali possono essere poco efficienti, prima e durante l'intervento. Gli interventi non pianificati in genere richiedono più tempo, interferendo con il programma della clinica e la qualità della vita dei pazienti. Inoltre, gli strumenti difficili da identificare aumentano la possibilità di errori, riducendo la praticità d'uso e la velocità dell'intervento.

Alleato dei protocolli immediati, Neodent® **EasyGuide** fornisce protocolli e flussi di lavoro più efficienti anche prima dell'intervento, dall'acquisizione dei dati alla sequenza di fresatura, cosa che si riflette anche sul vassoio chirurgico.

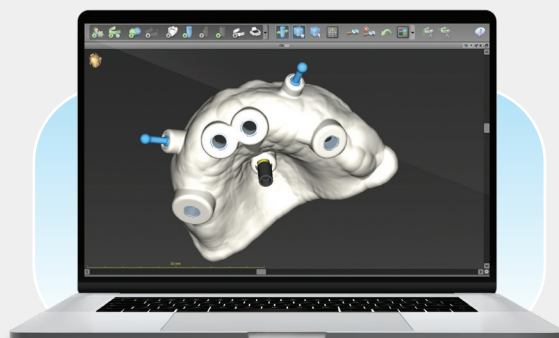
## FLUSSO DI LAVORO DINAMICO, DALL'ACQUISIZIONE DEI DATI ALL'INTERVENTO CHIRURGICO



1

### Acquisizione dei dati

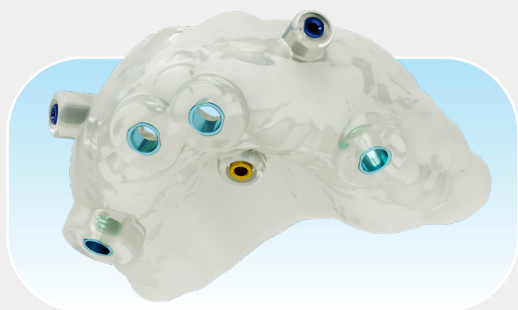
Acquisizione dei dati: scansione TC 3D (CB) (DICOM) intraorale o in laboratorio (immagini STL)



2

### Pianificazione virtuale

Pianificazione virtuale: impianto posizionato rispettando la situazione anatomica del paziente e il risultato protesico. Neodent® **EasyGuide** è compatibile con i principali software.



3

### Realizzazione di guide chirurgiche

Realizzazione di guide chirurgiche: la guida chirurgica deve includere le boccole che guidano gli strumenti e gli impianti.



4

### Procedura chirurgica

Procedura chirurgica: Neodent® **EasyGuide** prevede due kit chirurgici, selezionati in base al diametro dell'impianto.





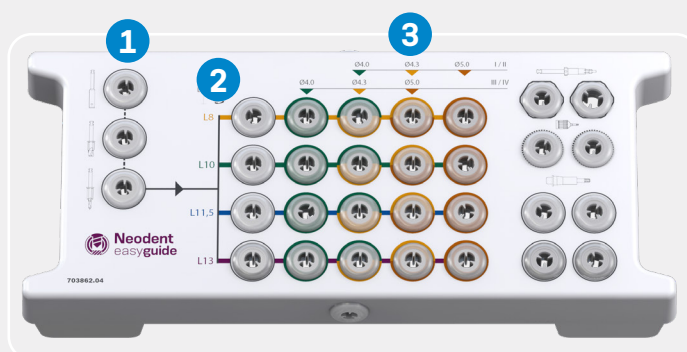
## PROTOCOLLO CON CODIFICA A COLORI E INTUITIVO

Neodent® **EasyGuide** prevede 2 kit compatti, utilizzati in base ai diametri degli impianti. Ogni kit è composto dalle frese necessarie per l'inserimento in tutti i tipi di osso. Il protocollo di fresatura si riflette nel layout, con l'indicazione dell'ultima fresa da utilizzare per nell'osso morbido o duro per ogni diametro di impianto, con marcatura nei colori corrispondenti.

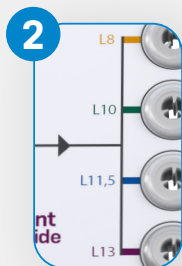
Kit **EasyGuide** Narrow/Regular • Ø 3.5, Ø 3.75



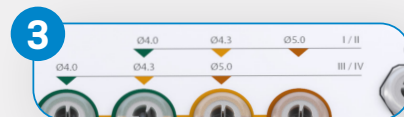
Kit **EasyGuide** Regular/Wide • Ø 4.0, Ø 4.3, Ø 5.0



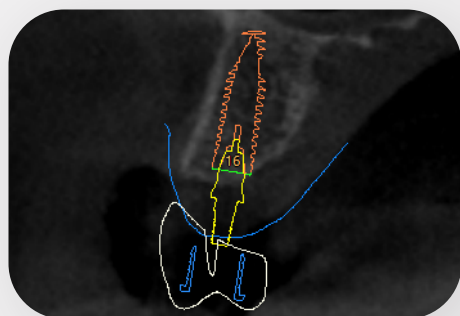
Inizio sempre uguale indipendentemente dal tipo di osso



Identificazione semplice della lunghezza dell'impianto



Sequenza di fresatura codificata a colori per ogni diametro di impianto



## AFFIDABILITÀ PER CONSENTIRE IL CARICO IMMEDIATO

La pianificazione del posizionamento dell'impianto consente al chirurgo di scegliere l'area più adatta, in termini di disponibilità e qualità ossea, a volte anche evitando la necessità di procedure di innesto osseo. Neodent® **EasyGuide** offre una sicurezza in più per ottenere livelli di stabilità primaria elevata, con carico immediato per un sorriso immediato e predicibile.

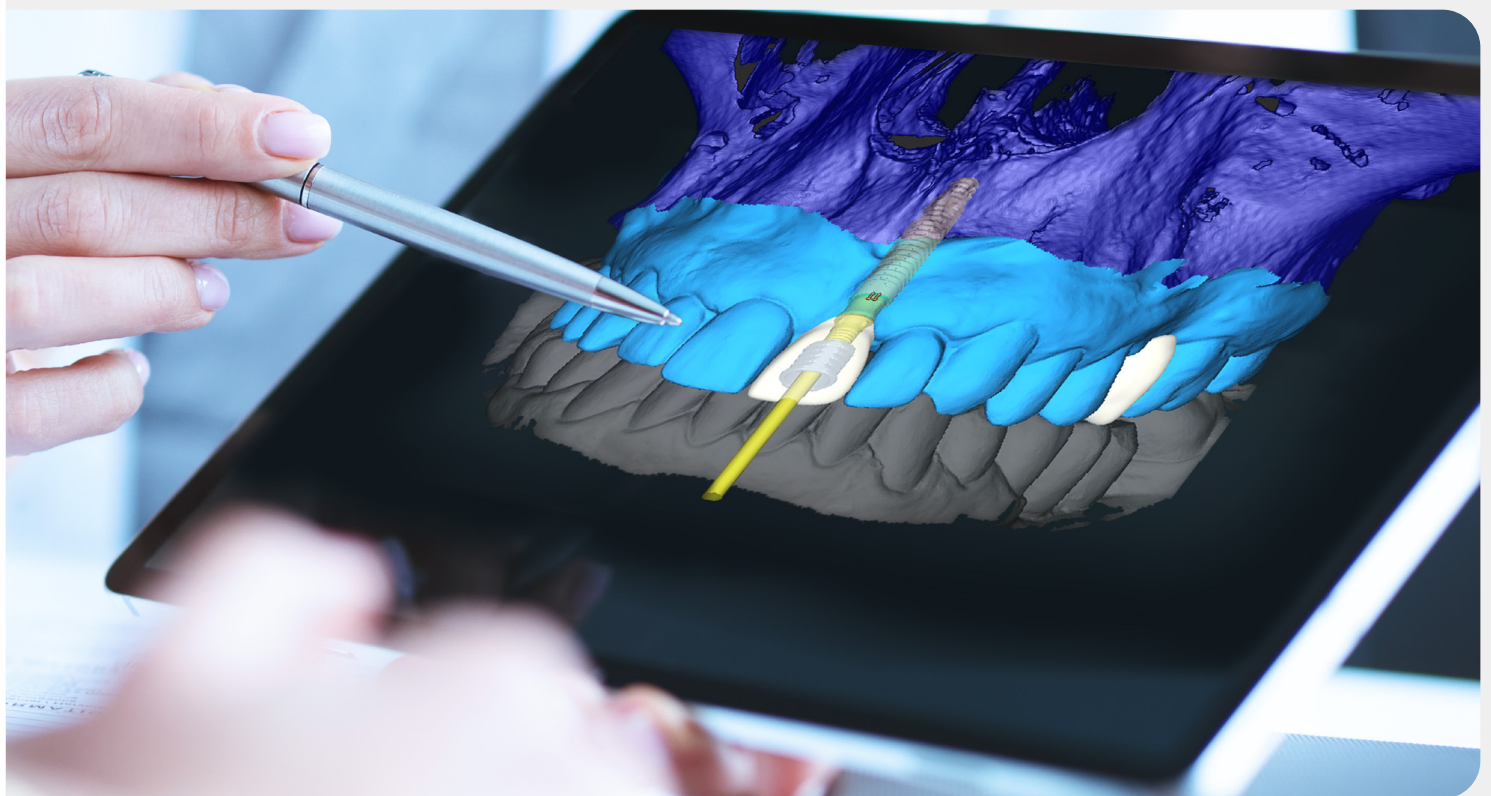
## ACCETTAZIONE DEL TRATTAMENTO DA PARTE DEL PAZIENTE

Molti pazienti che necessitano di un trattamento implantare, per diversi motivi, non prendono neppure in considerazione questa opzione. Quelli che lo fanno, preferiscono essere coinvolti e partecipare alle decisioni. Per prendere la decisione migliore, è fondamentale ottenere tutte le informazioni necessarie per non incorrere alla fine nel rischio di frustrazione.

La tecnica di chirurgia guidata, compreso Neodent® **EasyGuide**, offre uno strumento di comunicazione chiaro con cui rivolgersi ai pazienti, aiutandoli a vedere anticipatamente i risultati finali. Questa gestione delle aspettative significa pazienti più soddisfatti e impegnati.

### IMPADRONIRSI DEL TRATTAMENTO

La comprensione è importante per prendere decisioni in modo responsabile e maturo. Fornire ai pazienti tutte le informazioni disponibili li fa sentire più sicuri nel considerare le opzioni presentate e possibili con Neodent® **EasyGuide**, come la chirurgia flapless, i protocolli immediati, le procedure di innesto osseo. Ciò genera impegno, che si riflette in percentuali di soddisfazione e in un numero di raccomandazioni più alti





# CASO CLINICO

DR. GENINHO THOMÉ

BRASILE

Master e PhD in implantologia  
Presidente scientifico di Neodent

Presidente del Consiglio di  
amministrazione di Neodent

## 1 SITUAZIONE INIZIALE

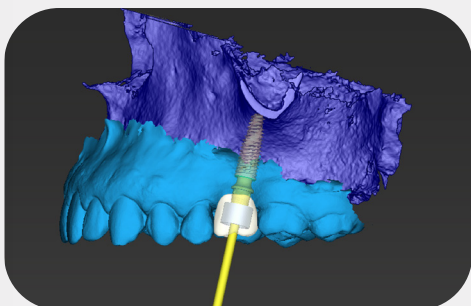


Aspetto clinico della regione del dente #26  
in vista oclusale.

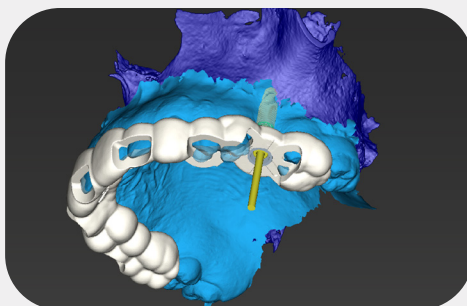


Radiografia panoramica.

## 2 PIANIFICAZIONE CHIRURGICA E PROTESICA



Pianificazione protesicamente guidata della  
posizione dell'impianto e selezione del moncone.



Progettazione della guida chirurgica.

## 3 CHIRURGIA GUIDATA CON PROCEDURA CON UNA SOLA MANO

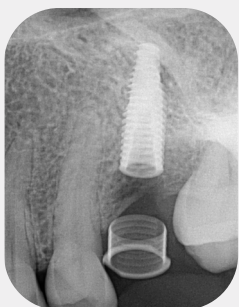


Aspetto clinico chirurgico dopo l'uso  
del punzone, che mostra la conservazione  
dei tessuti molli.



Aspetto clinico dell'uso della Fresa  
Conica Regolare 4.0.

## 4 ASPETTI POST-INTERVENTO



Radiografia periapicale  
immediata dopo  
l'inserimento dell'impianto.



Aspetto clinico dopo  
l'inserimento dell'impianto  
in vista oclusale.



Radiografia periapicale  
3 mesi dopo l'inserimento  
dell'impianto.



Vista oclusale del restauro  
definitivo 3 mesi dopo  
l'inserimento dell'impianto

毎日、とびっきりの笑顔を

NUOVI SORRISI OGNI GIORNO

CHAQUE JOUR DE NOUVEAUX SOURIRES

новые улыбки каждый день

JEDEN TAG EIN NEUES LÄCHELN

NUEVAS SONRISAS TODOS LOS DÍAS

NYA LEENDEN VARJE DAG

NEW SMILES EVERY DAY

NOVOS SORRISOS TODOS OS DIAS

CHAQUE JOUR DE NOUVEAUX SOURIRES

NOVOS SORRISOS TODOS OS DIAS

