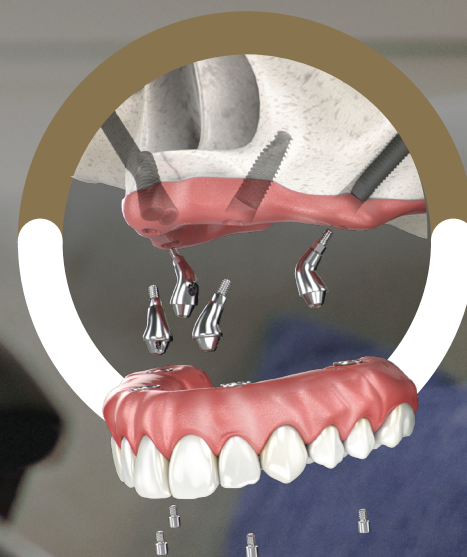


*UN SORRISO PER TUTTI  
NEODENT® NEOARCH® SOLUZIONE FISSA  
IMMEDIATA PER ARCATA COMPLETA.*





# LE GRAVI ATROFIE MASCELLARI COLPISCONO PREVALEMENTEMENTE UNA POPOLAZIONE IN COSTANTE AUMENTO DI OLTRE 60 ANNI DI ETÀ

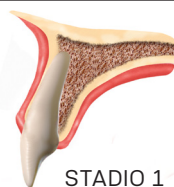
A livello globale, le cattive condizioni di salute orale nelle persone anziane causano un tasso elevato di perdita dei denti. Di conseguenza, l'atrofia mascellare grave è una malattia orale molto comune soprattutto nella popolazione dai 60 anni in su.<sup>[1-2]</sup>

GIOVANI (20 – 40)

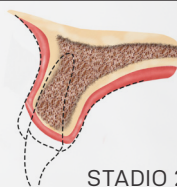
MEZZA ETÀ (41 – 60)

ANZIANI (61 – 80)

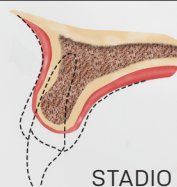
STADI DI ATROFIA  
PER ETÀ



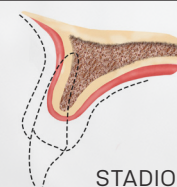
STADIO 1



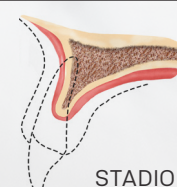
STADIO 2



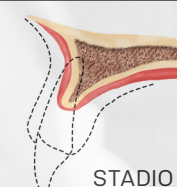
STADIO 3



STADIO 4



STADIO 5



STADIO 6





In tutto il mondo si sta verificando un fenomeno noto come invecchiamento della popolazione. La popolazione di persone anziane sta crescendo con un tasso annuo del 3% ca. e si prevede che gli anziani saranno 2,1 miliardi entro il 2050.<sup>(3)</sup>

1990

0,5 MILIARDI



2050

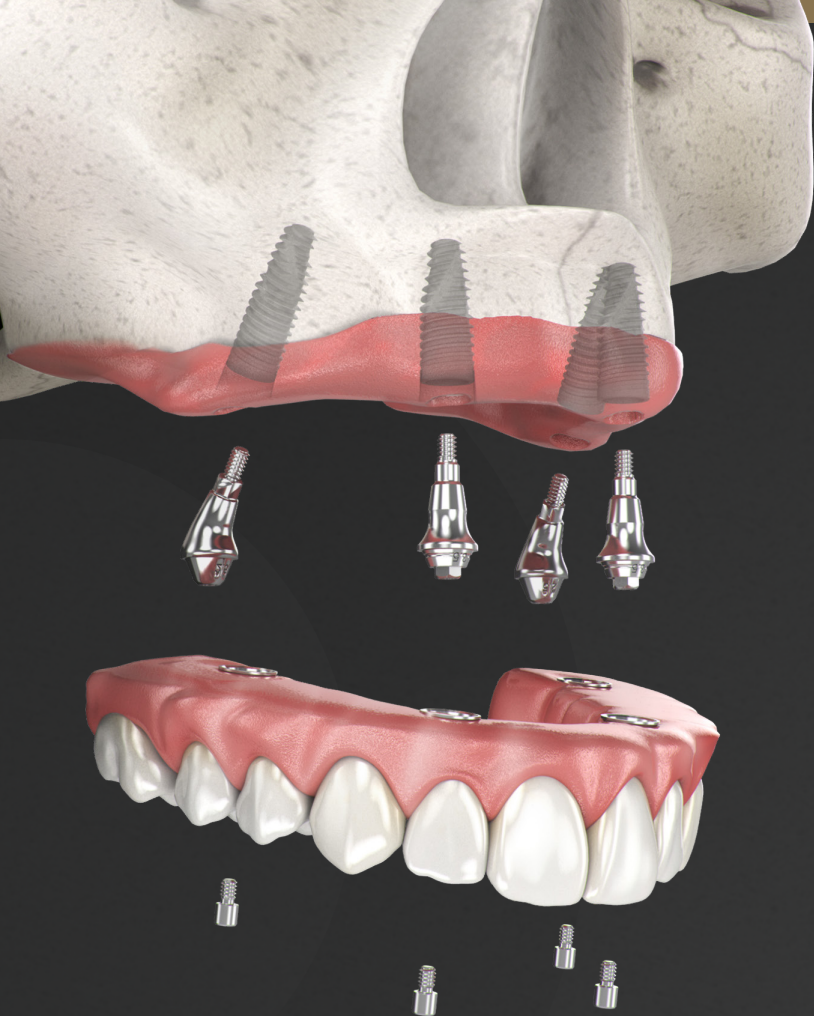
PIÙ DI  
2 MILIARDI



AUMENTO  
DI OLTRE

4X





# UN SORRISO PER TUTTI

## NEODENT® NEOARCH®

### SOLUZIONE FISSA IMMEDIATA PER ARCATA COMPLETA

Le aspettative di trattamenti più brevi, in costante aumento, costituiscono una sfida significativa per i professionisti del settore dentale, soprattutto nei pazienti con difetti anatomici. Il sistema implantare Neodent® offre soluzioni ottimizzate per protocolli di trattamento immediati in pazienti edentuli, anche in caso di grave atrofia mascellare. Neodent® NeoArch® consente di migliorare in modo significativo la soddisfazione dei pazienti e la loro qualità di vita, ripristinando immediatamente funzionalità ed estetica.<sup>[4]</sup>



#### FUNZIONALITÀ IMMEDIATA CON TRATTAMENTI PIÙ BREVI.

- Le diverse tecniche di impianto consentono di evitare l'uso di innesti.<sup>[5]</sup>
- Design implantare ottimizzato per ottenere un'elevata stabilità primaria in tutti i tipi di osso.<sup>[6]</sup>



#### RISULTATI ESTETICI NATURALI IMMEDIATI CON OPZIONI DI RESTAURO VERSATILI.

- Una vasta gamma di monconi di altezze gengivali diverse per soddisfare le diverse esigenze dei pazienti.
- Monconi diritti e angolati (17°, 30°, 45° e 60°).



#### SICUREZZA IMMEDIATA GRAZIE A BASI STABILI.

- Un'unica connessione, indipendentemente dal diametro.
- Connessione unica, che combina il platform switching associato ad una connessione Cono Morse profonda di 16°, con indice interno.



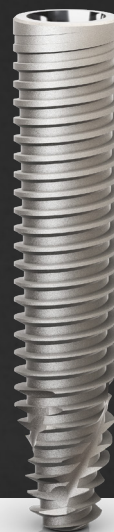
RIASSORBIMENTO OSSEO



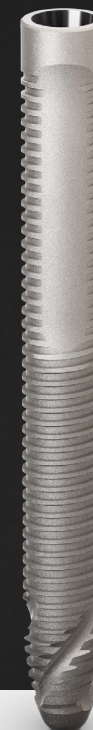
Helix GM®



Helix GM® Long



Zygoma GM™



*SOLUZIONI PER OGNI  
ESIGENZA CLINICA*

Un sistema implantare progettato per trattamenti immediati e predicibili in tutti i tipi di osso, anche in caso di condizioni diverse dell'osso alveolare residuo.

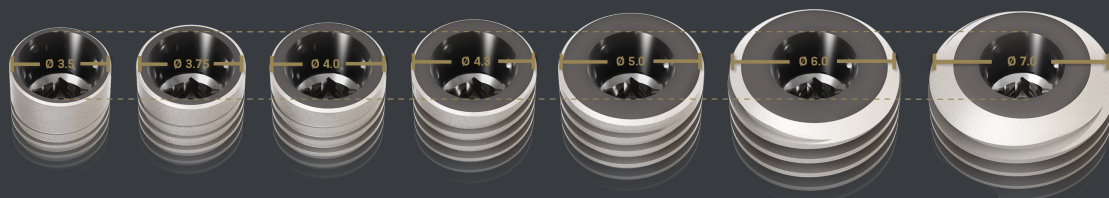


# IL LIVELLO SUCCESSIVO DEI RESTAURI FIS- SI IMMEDIATI PER ARCATA COMPLETA

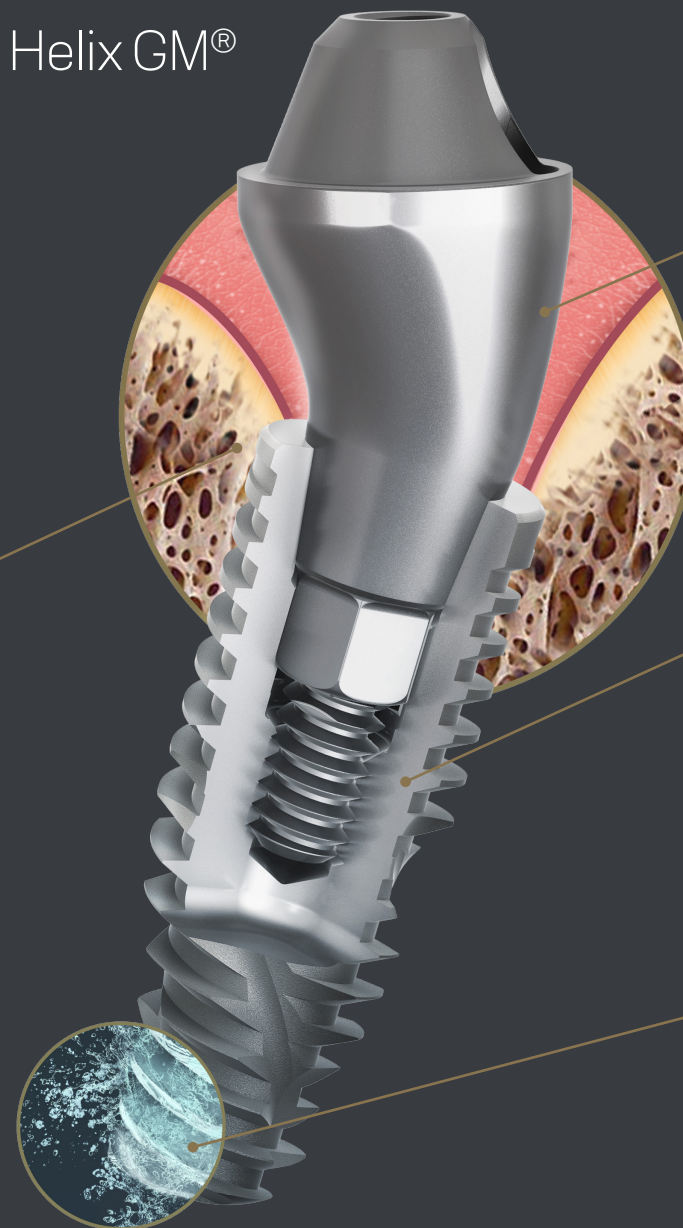
NeoArch® Grand Morse® combina le tecnologie di Neodent sviluppate per migliorare la riabilitazione immediata dell'arcata completa. La combinazione della stabilità di Grand Morse®, della versatilità di Helix®, della predicibilità della superficie Acqua e della forma del moncone conico Mini massimizza l'efficienza di NeoArch®: un impianto, una connessione, un moncone.

## **CONNESSIONE GRAND MORSE®:** BASE SOLIDA E STABILE PROGETTATA PER UN SUCCESSO A LUNGO TERMINE.

- Una connessione protesica per tutti gli impianti Grand Morse®: facilità d'uso.
- Connessione Cono Morse di 16°: progettata per garantire un'aderenza perfetta per un sigillo ottimale della connessione.
- Platform switching: la connessione Cono Morse si adatta perfettamente al concetto di platform switching.
- Connessione Cono Morse profonda studiata per una distribuzione ottimale del carico.
- Indicizzazione interna: posizionamento preciso del moncone, protezione da rotazione e facilità d'uso.



Helix GM®





**MONCONE CONICO MINI:**  
RISULTATI ESTETICI IMMEDIATI,  
DALL'ASPETTO NATURALE.

- Profilo di emergenza ottimizzato: riduzione della necessità di profilare l'osso.
- Diverse opzioni di altezza gengivale: adattamento alla disponibilità dei tessuti.
- Angolazione ottimale di 17°, 30°, 45° e 60°: adattamento alla situazione anatomica del paziente.
- Nucleo corto, angolo ampio: massimizzazione dell'adattamento passivo e della compensazione dell'angolazione.

**HELIX® GRAND MORSE®:**  
VERSATILITÀ SENZA PARI.

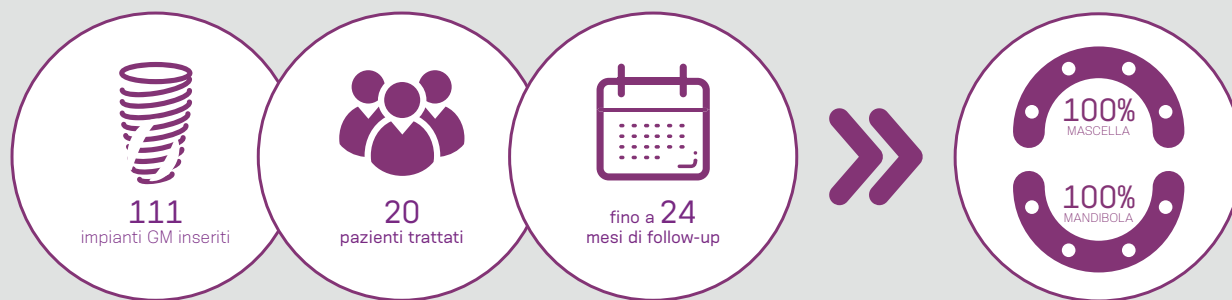
- Il design del corpo completamente rastremato consente una sottopreparazione dell'osteotomia.
- Profilo ibrido: stabilità con flessibilità di posizionamento verticale.
- Design progressivo, dinamico della filettatura: progettato per ottenere un'elevata stabilità primaria in tutti i tipi di osso.
- Apice attivo: autofilettante.

**SUPERFICIE ACQUA:**  
ELEVATA PREDICIBILITÀ DEL TRATTAMENTO.

- Superficie sabbiata a grana grossa e mordenzata con acido: superficie NeoPoros per percentuali di successo elevate.
- Superficie idrofila: maggiore accessibilità immediata alla superficie. <sup>(7)</sup>

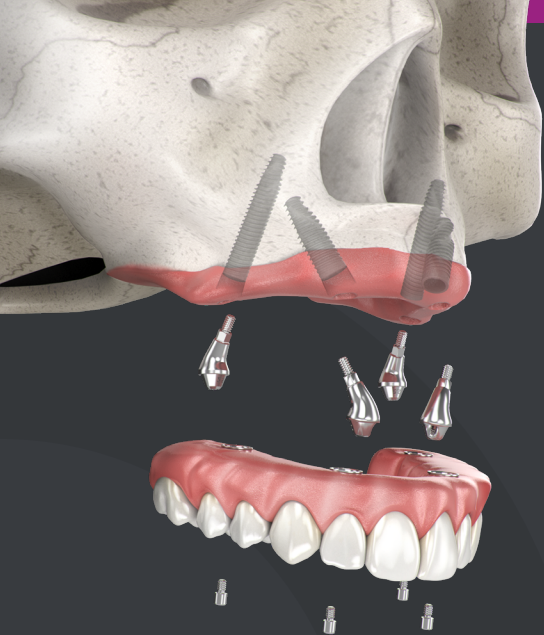
## ELEVATA PREDICIBILITÀ CHIRURGICA E PROTESICA

Un'analisi di casi prospettica ha dimostrato l'elevata predicibilità del sistema implantare Neodent® Grand Morse®; con 111 impianti GM inseriti (37 nella mascella e 74 nella mandibola), con un follow-up fino a 24 mesi, NeoArch® ha evidenziato una percentuale di successo del 100%.<sup>(8)</sup>



**PERCENTUALE DI SOPRAVVIVENZA DI NEODENT® NEOARCH®  
A 24 MESI**





# SOLUZIONE IMMEDIATA NELLA MASCELLA GRAVEMENTE ATROFICA

Neodent® Helix GM® Long e Zygoma GM™ completano il sistema implantare standard per offrire un protocollo di carico immediato nelle protesi fisse di arcata completa. Sono specificamente progettati per garantire una predicibilità chirurgica anche nei casi di atrofia mascellare, in alternativa alle procedure di innesto.

## Helix GM® Long *Soluzione per la bicorticalizzazione*

### 1. CONNESSIONE GRAND MORSE®

- Tutti i vantaggi della connessione Cono Morse GM di 16°, progettata per garantire un'aderenza perfetta per un sigillo ottimale della connessione.
- Un'unica connessione, indipendentemente dal diametro.

### 2. DESIGN DELL'IMPIANTO

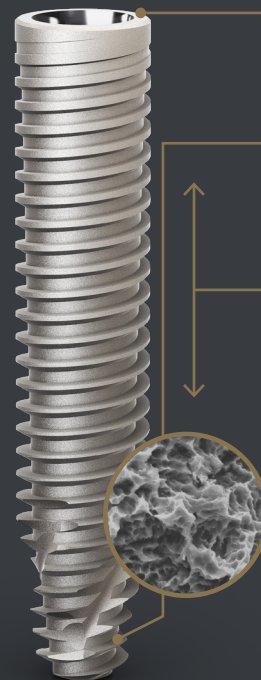
- Corpo dell'impianto Helix® ibrido per massimizzare le opzioni di trattamento e l'efficienza.
- Filettatura dinamica progressiva, progettata per ottenere un'elevata stabilità primaria.

### 3. PORTFOLIO COMPLETO

- Diametri 3,75 e 4,0 mm per una maggiore versatilità di trattamento.
- Lunghesse di 20, 22,5 e 25 mm progettate per la bicorticalizzazione.

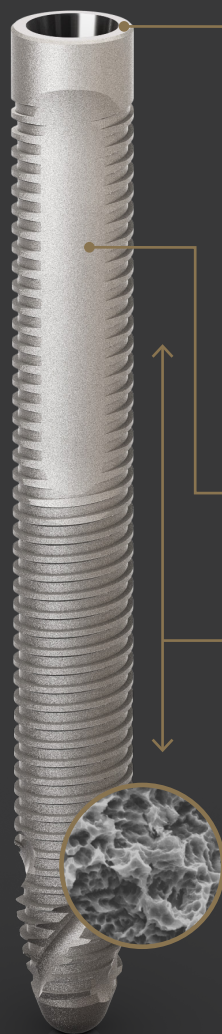
"L'uso di impianti lunghi può evitare il ricorso a soluzioni più complesse, come le procedure di innesto osseo, con un approccio mininvasivo che può consentire anche una riduzione dei tempi di trattamento".

DR. LUIS EDUARDO PADOVAN



NeoPoros





## Zygoma GM™

*Impianto per ancoraggio zigomatico*

### 1. CONNESSIONE GRAND MORSE®

- Tutti i vantaggi della connessione Cono Morse GM di 16°, progettata per garantire un'aderenza perfetta per un sigillo ottimale della connessione.
- Testa dritta progettata per offrire flessibilità nel posizionamento dell'impianto.

### 2. DESIGN DELL'IMPIANTO

- Porzione di protezione dei tessuti senza filettatura per un contatto atraumatico con la mucosa.
- Aumento progressivo della profondità della filettatura nella zona apicale.

### 3. PORTFOLIO COMPLETO

- 4,0 mm di diametro.
- Dieci lunghezze diverse: 30 / 35 / 37,5 / 40 / 42,5 / 45 / 47,5 / 50 / 52,5 / 55 mm.

**NeoPoros**

"Il nuovo design degli impianti ZygomaGM™ è stato sviluppato per migliorare la predicibilità chirurgica e ridurre la complessità degli interventi chirurgici zigomatici."

DR. GENINHO THOMÉ





# VERSATILITÀ PROTESICA

Il portfolio protesico Neodent® Grand Morse® offre angolazioni ottimali dei monconi e un'ampia gamma di altezze gengivali per soddisfare le diverse esigenze cliniche. Consente di ottenere funzionalità ed estetica immediate, indipendentemente dal livello di atrofia mascellare.

## MONCONE CONICO MINI:

Diverse altezze gengivali e angolazioni combinate con una forma anatomica, un cono corto e un angolo ampio, per un profilo di emergenza ottimizzato.



ALTEZZE  
GENGIVALI

0°

0,8 / 1,5 / 2,5 / 3,5 /  
4,5 / 5,5 mm

17°

1,5 / 2,5 / 3,5 mm

30°

1,5 / 2,5 / 3,5 mm

45°\*

1,5 / 2,5 mm

60°\*\*

1,5 / 2,5 mm

\*Il moncone Conico Mini di 45° è indicato solo per l'uso con Helix GM® Long e Zygoma GM™.

\*\*Il moncone Conico Mini di 60° è indicato solo per l'uso con Zygoma GM™.

## SOLUZIONI DIGITALI

Soluzioni di restauro complete:  
progettato per soddisfare le  
aspettative dei pazienti.

Protesi fissa provvisoria



Protesi fissa provvisoria



Protesi fissa provvisoria

Cappetta Provvisoria Moncone Conico Mini/  
Cappetta per Barra Distale Moncone Conico Mini



Soddisfazione delle aspettative di stabilità e comfort dei pazienti grazie a strutture complete, fresate su misura, per restauri provvisori o definitivi a livello di moncone, utilizzando un'ampia gamma di materiali e di flussi di lavoro.



Protesi fissa definitiva

Straumann® CARES®/Createch Medical  
Centro di fresaggio



Protesi fissa definitiva

Straumann® M series/Zirkonzahn M4  
Fresaggio in-house



Protesi fissa definitiva  
One Step Hybrid

Fabbricazione convenzionale



## SEMPLICITÀ CHIRURGICA E PREDICIBILITÀ

Neodent® fornisce una gamma completa di prodotti progettati per offrire semplicità allo studio dentistico e predicibilità durante gli interventi.

*Helix GM®*

*Helix GM® Long*

*Zygoma GM™*

CHIRURGIA  
GUIDATA

Progettato per la predicibilità e l'efficienza chirurgica

Procedura completamente guidata

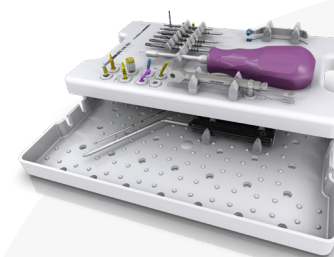
Procedura guidata iniziale

CASI CON KIT  
CHIRURGICO

Kit chirurgici intuitivi e funzionali per una maggiore semplicità

Kit compatti

Frese corte progettate per ridurre le vibrazioni  
Nuova fresa direzionale per pin laterale  
appositamente progettata per evitare danni ai  
tessuti molli





## ANAMNESI CLINICA DEL PAZIENTE

Paziente di 47 anni, senza malattie sistemiche, non fumatore. Pregressa perdita dei denti a causa di carie e di accumulo di tartaro.

## PIANIFICAZIONE

- Arcata inferiore completa
- Protocollo di carico immediato

## DESCRIZIONE DELLA PROCEDURA

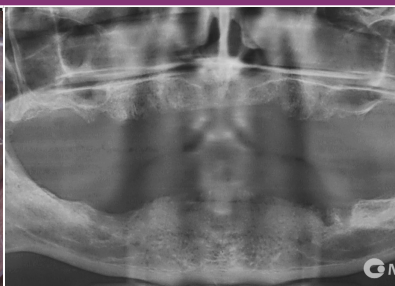
Estrazione totale dei denti inferiori. Quattro impianti inseriti nella mandibola, con un torque di 60 N.cm. Due impianti Helix GM® Acqua 3,75 x 16 mm inseriti in posizione 35 e 45 e due impianti Helix GM® Acqua 3,5 x 16 mm in posizione 32 e 42. È stata realizzata una protesi totale e, 70 giorni dopo le estrazioni, il paziente è stato sottoposto a Rx e TC.

## DESCRIZIONE DEI RISULTATI

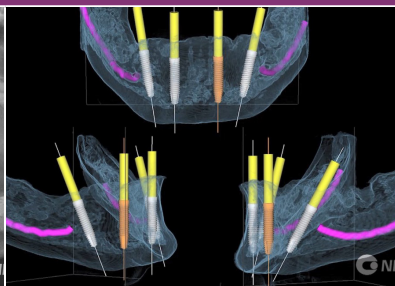
Il kit chirurgico GM semplifica la strumentazione nell'osso ad alta densità. Gli impianti Helix GM® sono stati inseriti ottenendo un'elevata stabilità. In questo caso specifico, si trattava di osso di tipo II che ha consentito il carico e la riabilitazione immediati del paziente.



1. Immagine prima dell'estrazione dei denti.



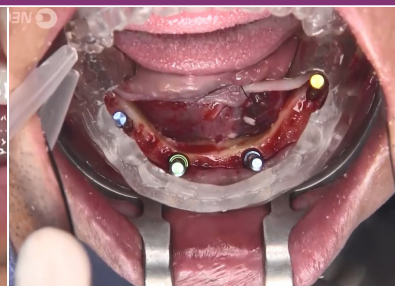
2. 3-4 mesi dopo l'estrazione dei denti e la protesizzazione immediata.



3. Analisi tomografica e pianificazione degli impianti.



4. Verifica della posizione definitiva del moncone con indicatore di direzione angolato a 30° dopo fresatura 2,0.



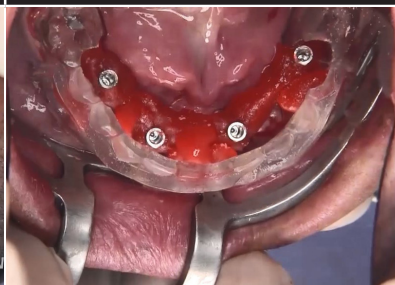
5. Anteprima della posizione degli impianti definitivi con guida multifunzione.



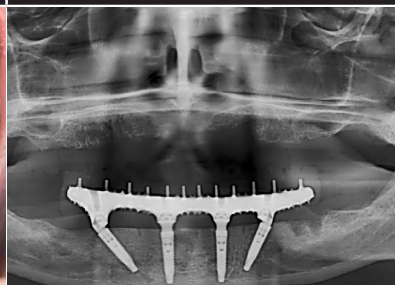
6. Inserimento dell'impianto inclinato posteriormente.



7. Verifica della posizione finale dell'impianto angolato a 30° rispetto all'arcata antagonista.



8. Cappette per impronta a cucchiaio aperto splintate sopra moncone Conico Mini con guida multifunzione.



9. Immagine panoramica finale con barra posizionata su monconi Neodent®.



10. Vista clinica della riabilitazione protesica.



## ANAMNESI CLINICA DEL PAZIENTE

Paziente di 47 anni, senza malattie sistemiche, non fumatore. Pregressa perdita dei denti a causa di carie e di accumulo di tartaro.

## PIANIFICAZIONE

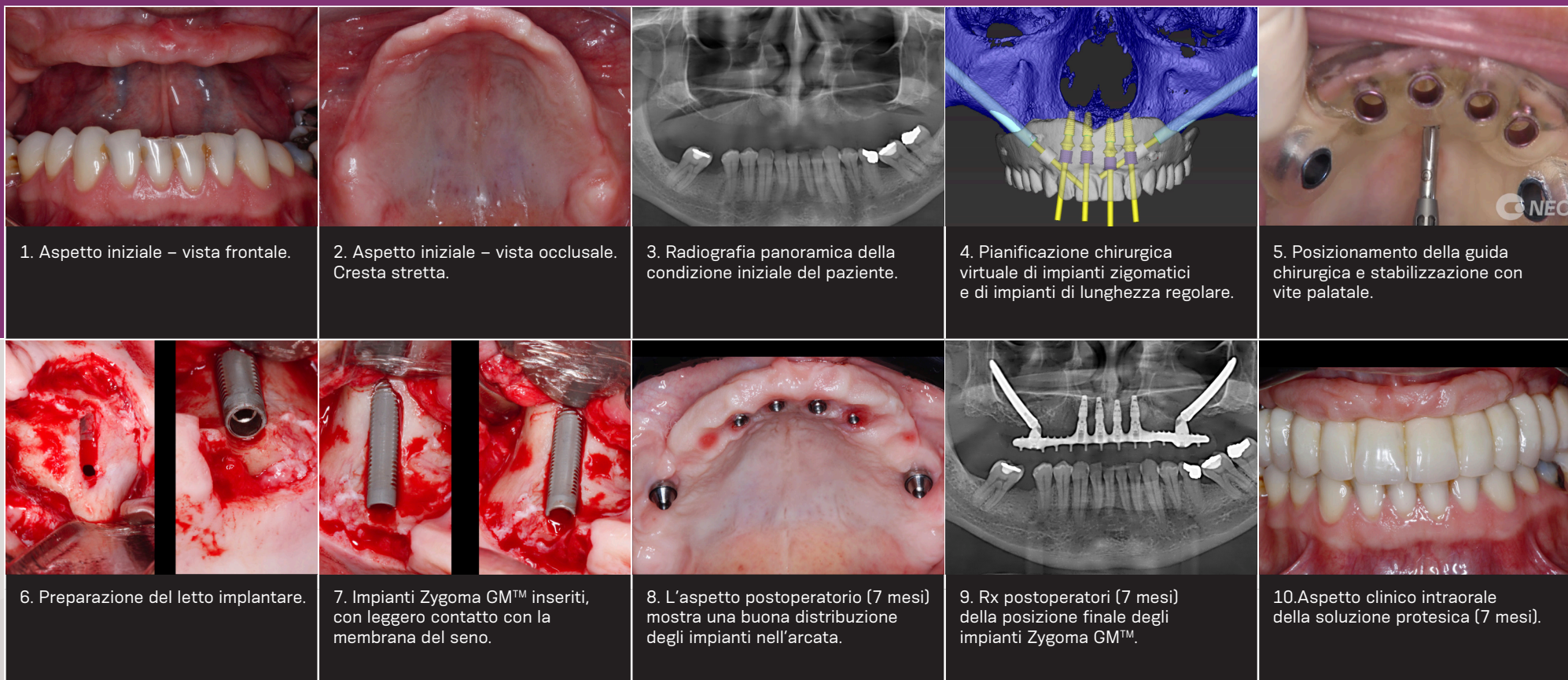
- Arcata superiore completa
- Protocollo di carico immediato
- Protocollo di chirurgia guidata

## DESCRIZIONE DELLA PROCEDURA

Anestesia locale con sedazione endovenosa. Posizionamento della guida chirurgica sulla mascella, sequenza di fresatura in base alle specifiche di ogni impianto. Inserimento di 2 impianti Zygoma GM™ 4,0 x 42,5 mm con un torque superiore a 60 N.cm nella zona dell'osso zigomatico e inserimento di 4 impianti Helix GM® Acqua 3,5 x 8 mm con un torque di 60 N.cm nella zona mascellare anteriore. Regione zigomatica riempita con biomateriale Botiss.

## DESCRIZIONE DEI RISULTATI

I kit chirurgici Helix GM® e Zygoma GM™ semplificano la strumentazione nell'osso ad alta densità. Tutti gli impianti sono stati inseriti con elevata stabilità, consentendo il carico e la riabilitazione immediati del paziente. Il paziente ha evidenziato risultati soddisfacenti (follow-up a 1 anno).



Caso clinico trattato dal Dr. Geninho Thomé sulla base dell'approvazione del progetto da parte del comitato etico con n.º 2.960.049 del 10 ottobre 2018.



- (1). Petersen, P. E., Kandelman, D., Arpin, S., & Ogawa, H. (2010). Global oral health of older people-call for public health action. *Community dental health*, 27(4), 257-67.
- (2). Reich, K. M., Huber, C. D., Lippnig, W. R., Ulm, C., Watzek, G., & Tangl, S. (2011). Atrophy of the residual alveolar ridge following tooth loss in an historical population. *Oral diseases*, 17(1), 33-44.
- (3). United Nations, Department of Economic and Social Affairs, Population Division (2017). *World Population Prospects: The 2017 Revision, Key Findings and Advance Tables*. Working Paper No. ESA/P/WP/248.
- (4). Babbush CA. Post treatment quantification of patient experiences with full-arch implant treatment using a modification of the OHIP-14 questionnaire. *J Oral Implantol*. 2012 Jun;38(3):251-60.
- (5). Block MS, Haggerty CJ, Fisher GR. Nongrafting implant options for restoration of the edentulous maxilla. *J Oral Maxillofac Surg* 2009;67:872–881.
- (6). Steigenga J, Al-Shammari K, Misch C, Nociti FH Jr, Wang HL. Effects of implant thread geometry on percentage of osseointegration and resistance to reverse torque in the tibia of rabbits. *J Periodontol*. 2004;75(9):1233-41.
- (7). Sartoretto SC, Alves ATNN, Zarranz L, Jorge MZ, Granjeiro JM, Calasans-Maia MD. Hydrophilic surface of Ti6Al4V-ELI alloy improves the early bone apposition of sheep tibia. *Clin Oral Implants Res*. 2017;28(8):893901.
- (8). Data based on the ethics committee project approval under No. 1.677.012 on August 13th, 2016.

© 2022 – JIGC Indústria e Comércio de Materiais Dentários S.A. Tutti i diritti riservati.  
Neodent®, NeoPoros®, Acqua™, Helix®, Grand Morse®, Helix GM®, NeoArch® sono marchi commerciali o marchi commerciali registrati di JIGC Indústria e Comércio de Materiais Dentários S.A.  
Straumann®, CARES® sono marchi commerciali registrati di Straumann Holding AG.  
Zirkonzahn è un marchio commerciale o un marchio commerciale registrato di Zirkonzahn GmbH.

1093\_neodent\_asmileforeveryone\_brochure\_it\_it\_B00\_hr\_160922