

EXCELÊNCIA EM IMEDIATISMO

Straumann® BLX

Confiança além do imediatismo.



Uma solução de próxima geração para a confiança além da carga imediata.

O Straumann® BLX foi projetado para carga imediata e também adequado para todos os outros protocolos de tratamento - variando de instalação e carga imediata a convencional, para se adequar à preferência do dentista.

O Straumann® BLX foi desenvolvido para aumentar a previsibilidade e a utilização da carga imediata, como uma opção para aplicações do dia-a-dia. Ele inspira confiança nos dentistas e pacientes por combinar o legado, experiência e inovação. O Straumann® BLX é o auge da qualidade premium, precisão e inovação pioneira suíças, apoiado por uma das maiores redes científicas mundiais, o ITI.

O sistema Straumann® BLX permite desenvolver e capitalizar novas oportunidades de negócio, abordando o aumento da demanda de pacientes e a oferta de tempos de tratamento mais curtos.

“Para protocolos imediatos, quero produtos que me deem tranquilidade nas situações clínicas mais exigentes. Os implantes Straumann® BLX com Roxolid® e SLActive® me dão essa confiança.

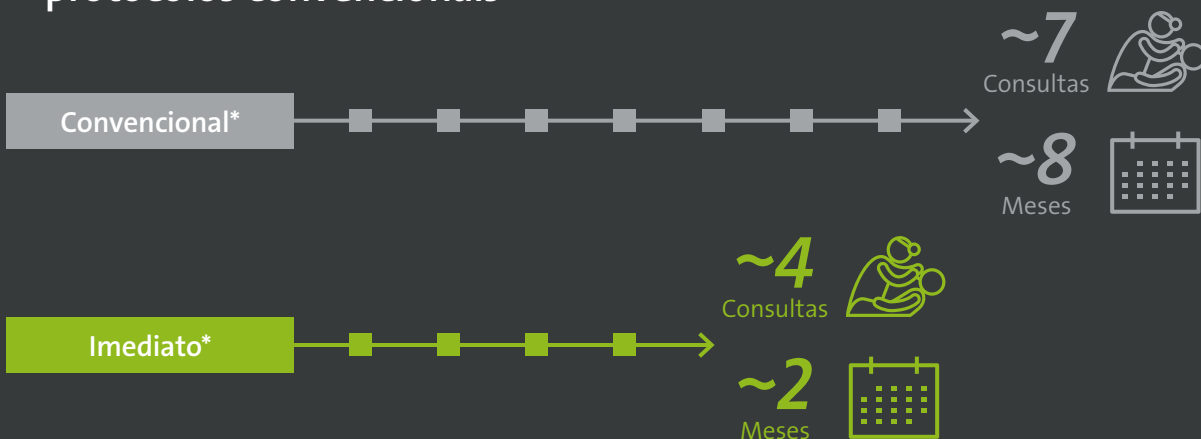
O BLX é notável porque amplia as opções de tratamento que podemos oferecer com os produtos Straumann®. É uma nova era de tratamento com implantes.”

Dr. Eirik Salvesen
Stavanger, Noruega



PROTOCOLOS IMEDIATOS:

- Procedimentos imediatos estão clinicamente bem documentados
- Altas taxas de sobrevivência, comparáveis aos protocolos convencionais¹



PARA O PACIENTE, ISSO SIGNIFICA:

- Menos visitas ao dentista
- Ciclo de tratamento mais curto

PARA O DENTISTA, ISSO SIGNIFICA:

- Desenvolver e capitalizar sobre novas oportunidades de negócio, abordando o aumento de demanda de pacientes
- Tempos de tratamento mais curtos

*Exemplo de cenário



Protocolo de fluxo de trabalho eficiente que leva a ciclos de tratamento mais curtos para o paciente.

Straumann® BLX

Confiança além do imediatismo.

O BLX une o design funcional progressivo com o nosso material Roxolid® de alto desempenho e a superfície SLActive® clinicamente comprovada, para transmitir confiança em todas as situações clínicas. Inovações como o sistema VeloDrill™, Dynamic Bone Management e Esthetic Ease Concept são concebidas para melhorar significativamente os fluxos de trabalho cirúrgicos e restauradores.

Conexão TorcFit™

Conexão cônica interna híbrida com elevada flexibilidade e resistência.



Esthetic Ease Concept

Portfólio simplificado, mas versátil, com uma conexão e próteses com sub-contornos para proporcionar a estética com facilidade.



Soluções digitais

Straumann® CARES®

- Fluxos de trabalho integrados, totalmente digitais, e conectividade contínua



Roxolid®

Reduzir a invasividade com implantes menores

- Preserva estruturas vitais e a vascularização^{2,3}
- Reduz os procedimentos de enxertia invasivos^{2,3}
- Aumenta as opções de tratamento em situações anatômicas desafiadoras e espaços interdentais estreitos^{3,4}

Sistema Straumann® VeloDrill™

Reduz significativamente o tempo de consultório na cirurgia oral, simplificando o protocolo de perfuração. Minimiza a geração de calor e evita o superaquecimento dos tecidos circundantes e proporciona alta estabilidade na perfuração.

| Ø 3,75 mm para todas as indicações

Design de implante com núcleo fino e totalmente cônico, que permite o uso de protocolos de preservação óssea com um implante de Ø 3,75 mm, aprovado para todas as indicações.

| Dynamic Bone Management

O conceito de implante inteligente permite o uso de Straumann Dynamic Bone Management e é projetado para protocolos imediatos em todos os tipos de osso.

| SLActive®

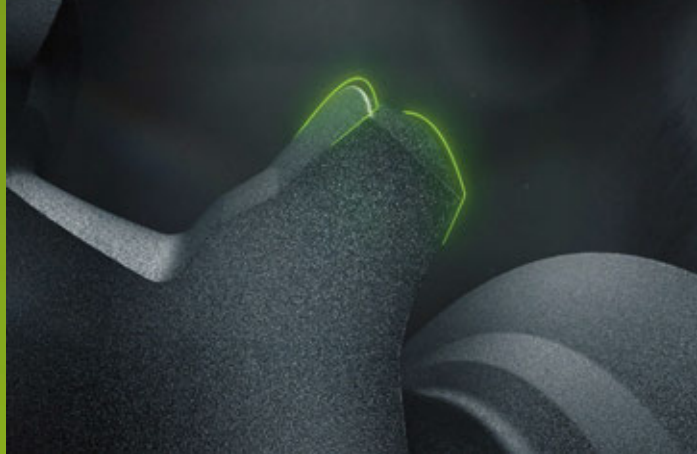
Projetado para maximizar o sucesso e a previsibilidade do tratamento

- Reduzir o tempo de cicatrização para 3–4 semanas^{5, 6}
- Oferecer uma previsibilidade alta e duradoura na carga imediata⁷
- Proporcionar excelentes taxas de sucesso em pacientes comprometidos^{8, 9, 10, 11}
- Promove regeneração óssea, mesmo em áreas comprometidas^{12, 13, 14, 15}

Gerenciamento ósseo
controlado em todas as
situações cirúrgicas.



O conceito de implante inteligente permite o uso de Straumann Dynamic Bone Management e é projetado para protocolos imediatos em todos os tipos de osso.



Dynamic Bone Management.

- As propriedades únicas de “Cortar, Coletar, Condensar” redistribuem o osso nativo ao longo do implante, proporcionando um excelente contato osso-implante
- Elementos de corte bidirecionais permitem o controle sobre o torque de inserção para obter excelente estabilidade primária em todos os tipos de ossos
- Pescoço do implante menor, projetado para osso crestal sem tensão
- O sistema Straumann® VeloDrill™ reduz significativamente o tempo de consultório na cirurgia oral, com menos etapas de perfuração, e minimiza a geração de calor





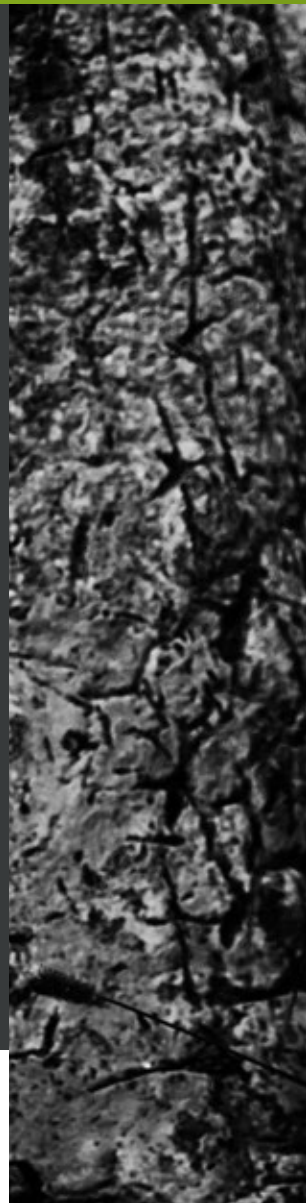
Esthetic Ease Concept.



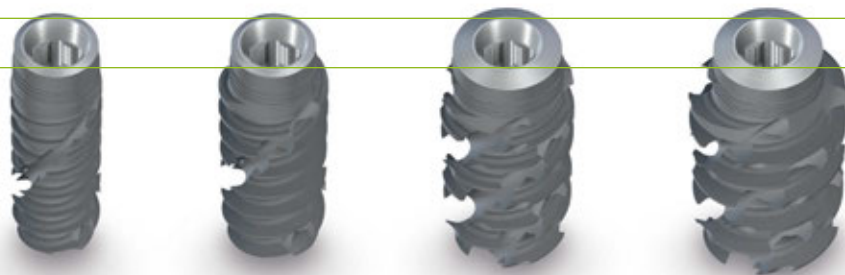
Portfólio simplificado, mas versátil, com uma conexão e próteses com sub-contornos para proporcionar a estética com facilidade.

A SIMPLICIDADE ENCONTRA A VERSATILIDADE

- Otimiza os fluxos de trabalho com uma linha de componentes protéticos para todos os diâmetros de implantes
- Condicionamento imediato do tecido mole
- Compatível com cicatrizadores e pilares provisórios e definitivos
- Perfis de emergência finos para melhor estética.



UMA CONEXÃO





Verdadeira confiança.

Precisão e qualidade suíças com material Roxolid® e superfície SLActive® – tecnologias apoiadas por evidências científicas de longo prazo.



DESENVOLVIDO PARA RESULTADOS PREVISÍVEIS NOS QUAIS VOCÊ PODE CONFIAR.

- Tecnologias comprovadas, material Roxolid® e superfície SLActive®
- Rede de apoio científico e educacional
- Engenharia de precisão e qualidade suíças
- Fluxos de trabalho integrados totalmente digitais
- Gama completa de biomateriais

Inovações em design, tecnologia, materiais, software, processos e protocolos abrem novas oportunidades. É por isso que a Straumann® implacavelmente se empenha pela excelência no imediatismo e total confiança no resultado – para o dentista e pacientes.

A carga imediata da marca de confiança.



Contate seu representante local Straumann agora mesmo,
ou visite: www.confidence-in-you.com

Straumann® BLX para confiança além da carga imediata.

- A combinação vitoriosa de design inovador e a tecnologia de superfície com material de alto desempenho
- Combina a força, poder de cicatrização e estabilidade primária
- Fluxos de trabalho flexíveis e simplificados

REFERÊNCIAS

1 Moraschini V, et al. Immediate versus conventional loaded single implants in the posterior mandible: a meta-analysis of randomized controlled trials. *Int J Oral Maxillofac Surg* 2016 Jan;45(1):85-92. Revisão de literatura, lista completa disponível.

2 Ioannidis A, Gallucci GO, Jung RE, Borzangy S, Hämmerle CH, Benic GI. Titanium-zirconium narrow-diameter versus titanium regular-diameter implants for anterior and premolar single crowns: 3-year results of a randomized controlled clinical study. *J Clin Periodontol*. 2015 Nov;42(11):1060-70. doi: 10.1111/jcpe.12468. Publicação eletrônica 14 de novembro 2015.

3 Al-Nawas B, Domagala P, Fragola G, Freiburger P, Ortiz-Vigón A, Rousseau P, Tondela J. A Prospective Noninterventional Study to Evaluate Survival and Success of Reduced Diameter Implants Made From Titanium-Zirconium Alloy. *J Oral Implantol*. 2015 Aug;41(4):e118-25. doi: 10.1563/AAID-JOI-D-13-00149. Publicação eletrônica 25 de março 2014.

4 Altuna P, Lucas-Taulé E, Gargallo-Albiol J, Figueras-Álvarez O, Hernández-Alfaro F, Nart J. Clinical evidence on titanium-zirconium dental implants: a systematic review and meta-analysis. *Int J Oral Maxillofac Surg*. 2016 Jul;45(7):842-50. doi: 10.1016/j.ijom.2016.01.004. Publicação eletrônica 3 de fevereiro 2016.

5 Lang NP, Salvi GE, Huynh-Ba G, Ivanovski S, Donos N, Bosshardt DD. Early osseointegration to hydrophilic and hydrophobic implant surfaces in humans. *Clin Oral Implants Res*. 2011 Apr;22(4):349-56. doi:10.1111/j.1600-0501.2011.02172.x

6 Oates TW, Valderrama P, Bischof M, Nedir R, Jones A, Simpson J, Toutenburg H, Cochran DL. Enhanced implant stability with a chemically modified SLA surface: a randomized pilot study. *Int J Oral Maxillofac Implants*. 2007 Sep-Oct;22(5):755-60

7 Nicolau P, Guerra F, Reis R, Krafft T, Benz K, Jackowski J. 10-year outcomes with immediate and early-loaded implants with a chemically modified SLA surface, *Quintessence Int*. (article in press).

8 Nelson, K., Stricker, A., Raguse, J.-D. Nahles, S. (2016), Rehabilitation of irradiated patients with chemically modified and conventional SLA implants: a clinical clarification. *J Oral Rehabil*, 43: 871–872. doi:10.1111/joor.12434.

9 Heberer S, Kilic S, Hossamo J, Raguse J-D, Nelson K. Rehabilitation of irradiated patients with modified and conventional sandblasted, acid-etched implants: preliminary results of a split-mouth study. *Clin. Oral Impl. Res.* 22, 2011; 546–551.

10 Cabrera-Domínguez J, Castellanos-Cosano L, Torres-Lagares D, Machuca-Portillo G. A Prospective Case-Control Clinical Study of Titanium-Zirconium Alloy Implants with a Hydrophilic Surface in Patients with Type 2 Diabetes Mellitus. *Int J Oral Maxillofac Implants*. 2017 Sep/Oct;32(5):1135-1144. doi: 10.11607/jomi.5577;

11 Cabrera-Domínguez J. A prospective, two-year clinical trial of titanium-zirconium alloy implants (Roxolid® Straumann®) with hydrophilic surface (SLActive®) in patients with Type 2 Diabetes Mellitus. presented during 26th Annual Scientific Meeting of the European Association of Osseointegration – 5-7 Oct 2017, Madrid, Spain

12 Kuchler U, Chappuis V, Bornstein mm, Siewczyk M, Gruber R, Maestre L, Buser D. Development of Implant Stability Quotient values of implants placed with simultaneous sinus floor elevation – results of a prospective study with 109 implants. *Clin. Oral Impl. Res.* 28, 2017, 109–115

13 Schwarz, F., et al., Bone regeneration in dehiscence-type defects at chemically modified (SLActive®) and conventional SLA® titanium implants: a pilot study in dogs. *J Clin.Periodontol.* 34.1 (2007): 78–86

14 Schwarz, F., et al., Bone regeneration in dehiscence-type defects at non-submerged and submerged chemically modified (SLActive®) and conventional SLA titanium implants: an immunohistochemical study in dogs. *J Clin.Periodontol.* 35.1 (2008): 64–75.

15 El Chaar E, Zhang L, Zhou Y, et al. (Superior) osseointegration of superhydrophilic implants placed in defect grafted bones. *Int J Oral Maxillofac Implants* 2018. (artigo em publicação).



International Headquarters

Institut Straumann AG
Peter Merian-Weg 12
CH-4002 Basel, Switzerland
Phone +41 (0)61 965 11 11
Fax +41 (0)61 965 11 01
www.straumann.com

© Institut Straumann AG, 2018. Todos os direitos reservados.

A Straumann® e/ou outras marcas comerciais e logotipos da Straumann® mencionados neste documento são marcas comerciais ou marcas comerciais registradas da Straumann Holding AG e/ou suas afiliadas.

 **straumann**