



Berlin, 17. Oktober 2018

Partnerschaft für erfolgreiche  
Prothetik... live erleben.

In Kooperation mit  
 **straumann**

*Dental-Studio  
Dörte Thie*

## Neu-Versorgung „alter“ Implantate

Millionen von Menschen wurden und werden mit Zahn-implantaten versorgt. Genau wie Kronen und Brücken auf natürlichen Zähnen zeigen auch implantatgetragene prothetische Restaurationen nach längerer Zeit Verschleißerscheinungen.

Wie kann ich also meinen Patienten versorgen, wenn sein Implantatsystem nicht mehr auf dem Markt ist? Wie kann ich Arbeiten erneuern, ohne die Implantate zu explantieren sondern zu erhalten?

**Für den Fall, dass ein Patient eine Neuversorgung benötigt, hat Straumann die Straumann® Classic Komponenten eingeführt. Damit können Straumann® Implantate ab 1974 mit Original-Prothetikkomponenten versorgt werden.**



### Kosteneffizienz

Inzahlungnahme alter  
gefräster Stege aus Gold



### Patientenkomfort

Materialvielfalt und neue  
Gestaltungsmöglichkeiten



### Präzision

Taktils Scannersystem  
von Createch



## TRIOS® von 3Shape – Scanner-Lust statt Abdruck-Frust

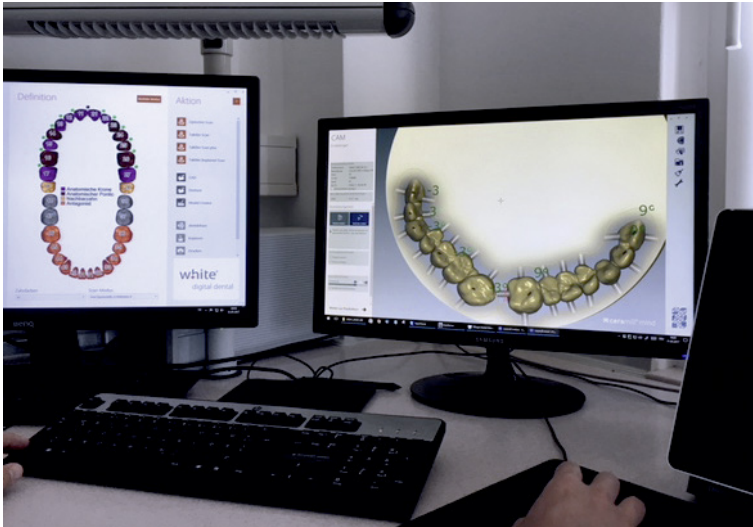
Beeindrucken Sie Ihre Patienten! Erhöhen Sie Ihre Patientenzufriedenheit und -komfort mit dem Intraoral Scanner TRIOS® von 3Shape. TRIOS® ist schnell, benutzerfreundlich und erstellt farbige digitale Abformungen mit hoher Genauigkeit.

Die dokumentierte hohe Exaktheit gewährleistet optimale Behandlungsergebnisse und präzise Passformen für Ihre Patienten. Laut mehreren vergleichenden Studien liefert TRIOS® eine hohe Präzision beim Scannen von Einzelzähnen, Quadranten und kompletten Kiefern. Im Vergleich zu anderen Systemen bietet TRIOS® regelmäßige Software-Updates und optionale zahnärztliche Behandlungsmodule. Es ist ein offenes System, das sich dem Workflow in Ihrer Praxis jederzeit anpasst.



**Erleben Sie live  
die Vorteile von  
schnellen und exakten  
Abformungen  
mit dem TRIOS®.**





Dental-Studio Dörte Thie

Das **Dental-Studio Dörte Thie** ist ein Familienunternehmen, das auf 28 Jahre erfolgreicher Tätigkeit in der Zahntechnik zurückblicken kann. Wir legen stets großen Wert auf eine kontinuierliche und gemeinsame Fortbildung mit den Behandlern und Industriepartnern, um unser fortschrittliches, technisches Niveau halten zu können. Eine hervorragende Ausbildung aller bildet den Grundstein für die hohe Qualität des Dental Labors.

Bei der Herstellung des Zahnersatzes bringen wir nur hochwertige und biologisch verträgliche Materialsysteme zur Anwendung. Dabei setzen wir sowohl auf bewährte Techniken, als auch auf zukunftsorientierte Technologien.

Wir sind bereits vertraut mit der digitalen Fertigung verschiedener Fertigungsstrategien. Für die Zukunft streben wir einen möglichst umfangreichen digitalen Workflow an und konzentrieren uns daher auf die CAD/CAM Technik von der Abdrucknahme bis zur Fertigstellung des prothetischen Zahnersatzes. Dabei kooperieren wir eng mit dem Digitalen Fertigungszentrum der Firma **Thie & Söhne GmbH**.



**Sören Thie**  
Wirtschaftsingenieur

Thema des Vortrags: Das digitale Fertigungszentrum

Geschäftsführer Firma:  
Thie&Söhne GmbH

Studium: Wirtschaftsingenieurwesen Wildau  
Protokollsoldat des Wachbataillons  
in der Bundeswehr

Ausbildung zum Groß- und Außenhandels-  
kaufmann bei Brillux



**ZTM Roland Schwarz**  
Technischer Experte Implantologie,  
Straumann Deutschland GmbH

