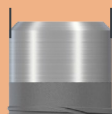


# GUIDE RAPIDE

NT Implants  
TLC Ø 3,3 mm  
TLX Ø 3,75 mm  
TLX Ø 4,5 mm

NT (Ø 3,5 mm)



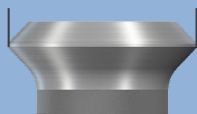
RT Implants  
TLC Ø 3,3 mm  
TLC/TLX Ø 3,75 mm  
TLC/TLX Ø 4,5 mm

RT (Ø 4,8 mm)



WT Implants  
TLC Ø 4,5 mm  
TLC/TLX Ø 5,5 mm  
TLX Ø 6,5 mm

WT (Ø 6,5 mm)



Coiffes de  
fermeture



	Diamètre (□)	
H	□ 2,7mm	□ 4 mm
0 mm	036.3200S 036.3200SV4	—
1,5 mm	—	036.0201S 036.0201SVS



	Diamètre (□)	
H	□ 2,7mm	□ 5,5mm
0 mm	036.3200S 036.3200SV4	—
1,5 mm	—	036.1201S 036.1201SVS



	Diamètre (□)
H	□ 2,7mm
0 mm	036.3200S 036.3200SV4

Coiffes de  
cicatrisation



	Diamètre (□)
H	□ 4 mm
2,0 mm	—
3,0 mm	036.0203S
4,5 mm	036.0204S



	Diamètre (□)
H	□ 5,5mm
2,0 mm	036.1202S
3,0 mm	036.1203S
4,5 mm	036.1204S



	Diamètre (□)
H	□ 7,2mm
2,0 mm	036.2202S
3,0 mm	036.2203S
4,5 mm	036.2204S

Dispositifs médicaux pour soins dentaires réservés aux professionnels de santé. Classes I, IIa et IIb, TÜV Süd CE0123.  
Nous vous invitons à lire attentivement les instructions qui accompagnent ce dispositif médical.  
Produits non-remboursés par les organismes de santé.

© Institut Straumann AG, 2023. Tous droits réservés.  
Straumann® et/ou les autres marques commerciales et logos de Straumann® mentionnés ici sont des  
marques commerciales ou marques déposées de Straumann Holding AG et/ou de ses sociétés affiliées.

# Straumann® iEXCEL – sélection des coiffes de fermeture et partie secondaire de cicatrisation BLC/BLX

## GUIDE RAPIDE

Coiffes de  
fermeture  
H 0,4 mm

RB Implants  
BLC/BLX  
Ø 3,3 mm à 6,5 mm

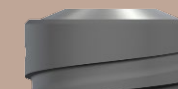
RB (Ø 3,3 mm) BLC  
RB (Ø 3,5 mm) BLX



064.41005

WB Implants  
BLC/BLX  
Ø 5,0 mm à 6,5 mm

WB (Ø 4,5 mm) BLC  
WB (Ø 5,0 mm) BLX



064.81025

Parties secondaires de cicatrisation pour couronne, AH 2 mm

GH	Diamètre (□)			
	□ 4,0 mm	□ 5,0 mm	□ 6,5 mm	□ 7,5 mm
1,5 mm	064.4202S	064.4212S	064.4222S	–
2,5 mm	064.4204S	064.4214S	064.4224S	064.4234S*
3,5 mm	064.4206S	064.4216S	064.4226S	064.4236S*

Parties secondaires de cicatrisation pour couronne, AH 4 mm

GH	Diamètre (□)			
	□ 4,0 mm	□ 5,0 mm	□ 6,5 mm	□ 7,5 mm
1,5 mm	064.4203S	064.4213S	064.4223S	–
2,5 mm	064.4205S	064.4215S	064.4225S	064.4235S*
3,5 mm	064.4207S	064.4217S	064.4227S	064.4237S*

Parties secondaires de  
cicatrisation pour couronne –  
Profil large, AH 2 mm

GH	Diamètre (□)	
	□ 6,0 mm	□ 7,5 mm
0,75 mm		
	064.8201S	064.8203S
1,5 mm	064.8212S	064.8214S

Parties secondaires de  
cicatrisation pour couronne –  
Profil large, AH 4 mm

GH	Diamètre (□)	
	□ 6,0 mm	□ 7,5 mm
0,75 mm		
	064.8202S	064.8204S
1,5 mm	064.8213S	064.8215S

Partie  
secondaire de  
cicatrisation  
pour bridge,  
AH 2 mm

GH	Diamètre (□)
	□ 5,0 mm
1,5 mm	
	064.4232S

Partie  
secondaire de  
cicatrisation  
pour bridge,  
AH 4 mm

GH	Diamètre (□)
	□ 5,0 mm
1,5 mm	
	064.4233S

Partie  
secondaire de  
cicatrisation



AH = hauteur de partie  
secondaire  
GH = hauteur gingivale  
□ = diamètre

Dispositifs médicaux pour soins dentaires réservés aux professionnels de santé. Classes I, IIa et IIb, TÜV Süd CE0123.

Nous vous invitons à lire attentivement les instructions qui accompagnent ce dispositif médical.

Produits non-remboursés par les organismes de santé.

© Institut Straumann AG, 2023. Tous droits réservés.

Straumann® et/ou les autres marques commerciales et logos de Straumann® mentionnés ici sont des marques commerciales ou marques déposées de Straumann Holding AG et/ou de ses sociétés affiliées.

**straumann**