



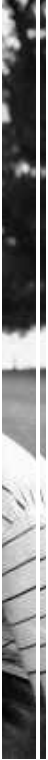
Informations aux patients  
sur les implants dentaires

# Votre dossier personnel d'implantologie



« Mes implants font à présent partie de moi, je n'y pense plus. Il n'y a aucune gêne et leur entretien est identique à celui de mes propres dents – vous brossez vos dents, passez le fil dentaire et avez oublié que vous aviez une couronne sur implant. »

Matiel, 67 ans



Remplacer vos dents manquantes avec des implants dentaires est un excellent investissement aussi bien pour votre santé bucco-dentaire que pour votre apparence physique. Votre dentiste peut vous aider à améliorer votre qualité de vie en trouvant la bonne solution pour restaurer vos dents manquantes, améliorer votre sourire et accroître votre confiance en vous.

## SOMMAIRE

• Une meilleure qualité de vie	4
• Les espaces édentés et la récession osseuse	6
• À propos des implants dentaires	8
• Comparaison entre les restaurations conventionnelles et les restaurations sur implants	10
• Différentes solutions pour différents besoins	13
• Les six étapes vers un nouveau sourire	16
• Les implants dentaires sont rentables sur le long terme	18
• Straumann, un gage de confiance	20
• Des innovations pour le bénéfice des patients	22





# Plus qu'une restauration dentaire.

## Une meilleure qualité de vie.

Un traitement avec des implants dentaires peut vous apporter à nouveau esthétique, confort et qualité de vie. Des dents qui ont le même aspect, offrent les mêmes sensations et fonctionnent comme vos dents naturelles, auront un impact positif sur votre confiance en vous et votre bien-être.

### **Améliorez votre capacité à manger, parler et rire**

Les implants dentaires permettent de retrouver les avantages et le sentiment de sécurité qui vont avec des dents saines et fortes. Offrez-vous le confort d'autrefois lorsque vous pouviez mordre dans cette pomme et rire sans complexe. Soyez à nouveau en confiance et insouciant(e) quand vous interagissez avec les autres, qu'il s'agisse d'une discussion professionnelle, amicale, familiale ou tout simplement de retrouver le plaisir d'un baiser.

### **Sourire est bon pour votre santé**

Les dents occupent un rôle central dans votre apparence physique. C'est pourquoi les restaurations (couronnes, bridges...) sur implants dentaires sont conçues pour s'appareiller à vos dents naturelles et vous rendre votre sourire.

### **Préservez votre apparence**

Les restaurations sur implants dentaires à l'apparence naturelle ne vous permettent pas seulement de retrouver un sourire confiant, elles renvoient également les forces de mastication à l'os de la mâchoire. Cela est vital pour une stimulation osseuse saine qui permet de préserver la forme de votre visage.

## LES IMPLANTS AIDENT À PRÉSERVER VOTRE STRUCTURE FACIALE

### Pourquoi l'os de la mâchoire a besoin des dents pour garder sa forme ?

Dans une bouche saine, la racine de la dent transmet les forces de mastication à la mâchoire, ce qui permet la préservation de l'os. En cas de perte d'une ou plusieurs dents, ces forces ne sont plus transmises et l'os peut se résorber lentement. En conséquence, les dents voisines peuvent se déplacer vers l'intérieur, créant de nouveaux espaces, comme illustré ci-dessous.

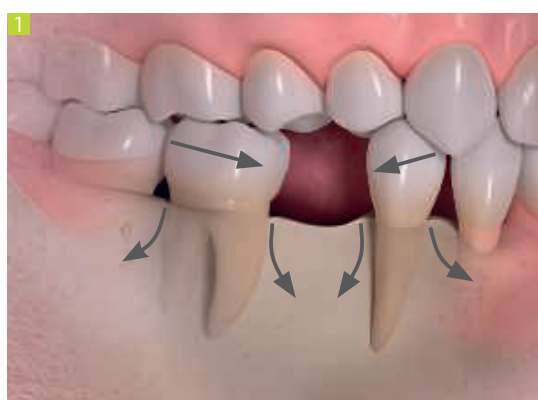


Fig. 1: Situation initiale



Fig. 2: Récession osseuse sur le long terme

Si vous perdez de nombreuses dents, l'ostéoporose et le changement de la forme du visage peuvent persister même après la mise en place de restaurations conventionnelles telles que les bridges ou les prothèses partielles. En revanche, le traitement avec des implants dentaires peut aider à prévenir la détérioration osseuse progressive décrite ci-dessus. En effet, les implants ont la même fonction que les racines des dents naturelles et transmettent donc les forces de mastication à l'os de la mâchoire de façon naturelle.



Fig. 3,4: Illustration symbolique de la détérioration osseuse de la mâchoire



## **UN INVESTISSEMENT POUR TOUTE LA VIE**

ROBERT, 55 ANS  
HOMME D'AFFAIRES

« De fausses dents à 55 ans ? Impensable pour moi. Pendant longtemps, j'ai eu un bridge à la mâchoire supérieure qui s'effondrait lentement car de plus en plus de dents étaient mobiles. Le dentiste a suggéré une prothèse amovible sans plaque qui serait fixée sur quatre implants. L'alternative était un set complet de prothèses dentaires avec une plaque de prothèse supérieure. Une fois que toutes mes dents supérieures ont été retirées, j'ai porté, pendant la phase de cicatrisation, une prothèse provisoire avec une plaque supérieure et mes pires craintes se sont confirmées : la plaque me rendait constamment malade et je ressentais des points de pression douloureux. La crème adhésive collait au palais, mais ne maintenait pas vraiment la prothèse en place. Je remarquais combien la nourriture était chaude que lorsqu'elle atteignait la gorge et ce n'était plus la peine d'acheter du vin cher, car il n'avait pas beaucoup de goût. A présent, avec ma prothèse sur implants, j'ai l'impression d'avoir une nouvelle vie : il n'y a plus de points de pression, j'apprécie enfin de remanger dehors et mes nouvelles dents semblent jolies et attirantes. Je me sens par conséquent plus à l'aise et j'ai davantage confiance en moi. Je retire ma prothèse sur implants de ma bouche uniquement pour nettoyer mes dents correctement. À première vue, c'est beaucoup d'argent à dépenser, mais si je prends soin de mes nouvelles dents, elles dureront longtemps. J'espère qu'elles se révéleront un investissement pour la vie. »

# Traitement implantaire :

## une approche moderne et sûre.

Le traitement implantaire est une technique dentaire de pointe, testée scientifiquement et utilisée depuis une trentaine d'années par des dentistes et des chirurgiens qualifiés à travers le monde. Aujourd'hui, il permet de traiter presque tous les cas.



D'après les résultats d'une enquête réalisée en Allemagne<sup>1</sup>, 98 % des patients interrogés étaient « satisfaits » ou « très satisfaits » de leurs implants dentaires.

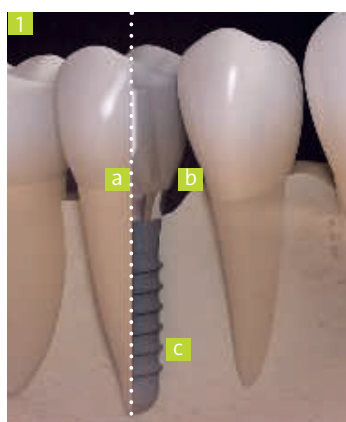


Fig. 1: Illustration symbolique :  
a) dent naturelle b) couronne  
artificielle c) implant

### Une racine artificielle qui agit comme une racine naturelle

Lorsqu'une dent et sa racine sont manquantes, une couronne sur un implant dentaire est une solution esthétique et durable qui agit comme une dent naturelle. Un implant dentaire est une petite pièce solide, fabriquée avec des métaux, ou des céramiques, biocompatibles que l'on insère dans l'os de la mâchoire à la place de la racine de la dent manquante. Cet implant ou racine artificielle fait alors office de support pour la couronne ; il est inséré chirurgicalement sous anesthésie locale et sans hospitalisation. Selon la situation médicale du patient, une phase de cicatrisation de 6 semaines à quelques mois est nécessaire pour que l'implant soit solidement ancré dans l'os de la mâchoire (processus appelé ostéointégration).

Une fois cicatrisé, l'implant sert de base pour fixer des couronnes individuelles, des bridges de plusieurs unités ou des prothèses dentaires complètes.



## MATÉRIAUX DES IMPLANTS STRAUMANN



Fig. 2 : Comparaison entre un implant dentaire et une allumette à l'échelle 1:1

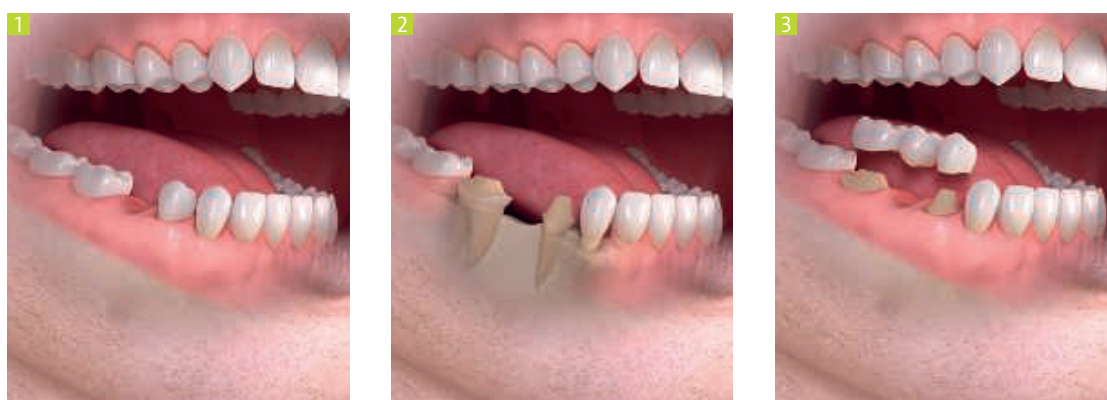
- **Titane :** Le titane commercialement pur est un métal biocompatible, ce qui signifie qu'il est non toxique et généralement bien toléré par le corps humain. Il est ainsi très largement utilisé dans le secteur médical pour les instruments chirurgicaux et les implants (remplacement des articulations) pour lesquels une grande résistance et un faible poids sont préférables. Les implants dentaires sont l'une de ses applications médicales les plus importantes. Il a été observé que les implants en titane s'intègrent très bien dans l'os vivant (ostéointégration). C'est pourquoi les implants dentaires peuvent durer des dizaines d'années.
- **Roxolid® :** Il s'agit là d'un matériau spécifiquement conçu par Straumann pour un usage en implantologie dentaire. Roxolid® est un alliage titane-zirconium possédant d'excellentes propriétés d'ostéointégration et plus résistant<sup>8</sup> que le titane pur. Cette association est unique sur le marché des implants dentaires.
- **Céramique :** Si vous souhaitez une alternative sans métal, Straumann propose Straumann® PURE Céramique, un implant de teinte ivoire en zircone.  
► [Implant Straumann® PURE Céramique, p. 24](#)

# Prothèse conventionnelle ou implant ?

## Une grande différence.

Si une ou plusieurs dents doivent être remplacées, vous avez le choix entre une prothèse conventionnelle ou un traitement avec implants dentaires. Quelles sont les principales différences ?

**La solution avec bridge:** Avec un bridge conventionnel, les deux dents voisines saines à gauche et à droite de la dent manquante doivent être meulées pour soutenir le bridge. Cela se traduit par une perte de substance dentaire naturelle. De plus, le bridge ne transmet pas les forces de mastication à l'os de la mâchoire, ce qui peut également entraîner une détérioration de l'os.



Figures 1 à 3 : Bridge conventionnel à trois unités

« Les choses se sont améliorées en même temps que ma qualité de vie – une vraie bénédiction ! Et ces 17 dernières années, je n'ai eu aucun problème à parler ni à manger – ce qui m'ôte un gros tracassé de l'esprit. » Ray, 75 ans

**La solution avec implant :** L'implant dentaire remplace la racine de la dent manquante et les dents voisines saines restent intactes, car il n'est pas nécessaire de les meuler.



Figures 4 à 6 : Remplacement d'une seule dent sur un implant



## **POUR RÉSUMER : UN IMPLANT ...**

### **... fait partie de vous même**

Même les meilleures prothèses seront toujours un corps étranger nécessitant un soin intensif. Au contraire, un implant dentaire est simplement une racine artificielle qui, lorsqu'il est intégré dans l'os et cicatrisé, agit comme la racine d'une dent naturelle.

### **... préserve votre sourire**

Fonctionnalité et apparence physique vont de paire : une restauration sur implant ressemble à une dent naturelle. Il n'y a tout simplement pas de différence visible et aucun soin supplémentaire n'est nécessaire.

### **... préserve votre structure faciale**

Les implants transmettent les forces de mastication aux os de la mâchoire. Cela n'est pas le cas si des dents manquent ou lorsqu'une prothèse conventionnelle a été mise en place. Si ces forces cessent, l'os peut se résorber lentement et la forme du visage changer au fil du temps.

### **... conserve vos dents saines**

Avec un bridge conventionnel, les dents voisines saines à droite et à gauche de la dent manquante doivent être meulées pour soutenir le bridge. En utilisant un implant pour combler l'espace, les dents voisines ne sont pas affectées et la substance dentaire naturelle reste intacte.





UNE SOLUTION POUR CHAQUE BESOIN

Une dent manquante

Fig. 1: L'implant dentaire remplace la racine de la dent manquante.



Deux dents manquantes ou plus

Fig. 2: Les implants servent de support au bridge.

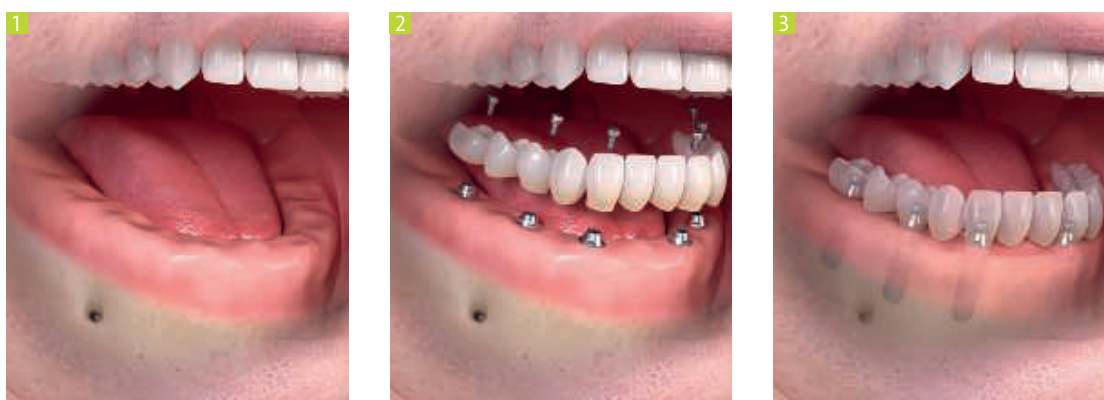




## PROTHÈSES FIXES ET AMOVIBLES

### Bridge dentaire complet fixe: une solution séduisante et efficace aux nombreux avantages

Les dents manquantes de la mâchoire supérieure ou inférieure peuvent être remplacées par un bridge dentaire complet sur quatre implants dentaires ou plus. Seul le dentiste peut retirer la prothèse. Les implants assurent un support solide et durable pour le bridge comme pour les dents artificielles. Selon chaque cas, des bridges provisoires peuvent être mis en place le jour de l'intervention chirurgicale ou peu de temps après.



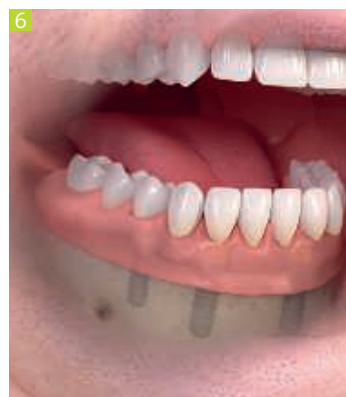
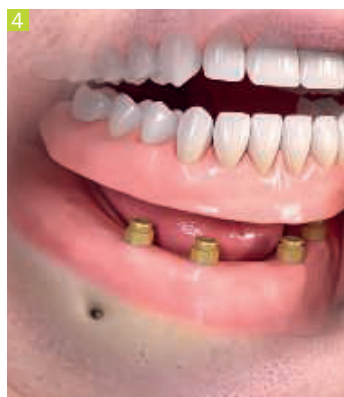
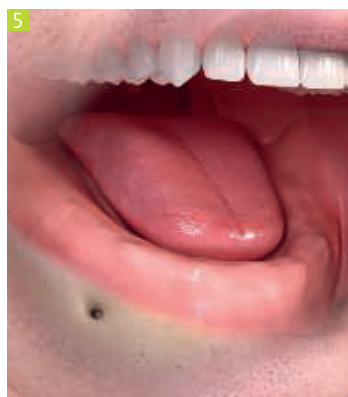
Figures 1 à 3 : Prothèse fixe en acrylique sur implants

« Je recommanderais sans hésiter un traitement par implant dentaire à l'un de mes amis ou à un membre de ma famille qui envisage cette solution. Les implants ont réellement changé ma vie. Il s'agit d'une procédure simple et définitive et non d'une solution dont il faudra toujours se soucier après la pose. »

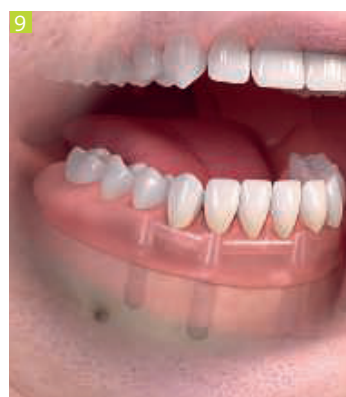
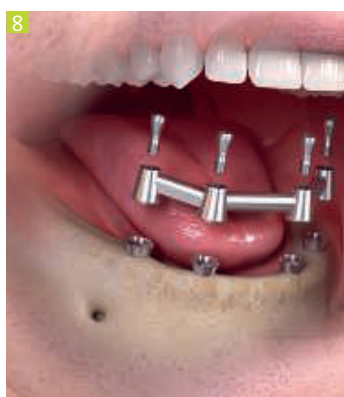
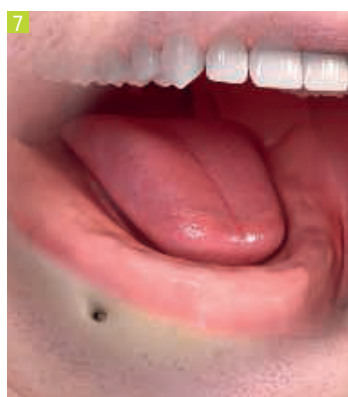
Carly, 25 ans

**Prothèses amovibles : faciles à retirer pour l'hygiène bucco-dentaire quotidienne**

Les prothèses dentaires sur implant peuvent offrir un meilleur ajustement et une plus grande stabilité par rapport aux prothèses conventionnelles. Les implants font office d'ancrage pour les éléments de rétention fixés sur la prothèse dentaire et, même s'il existe plusieurs systèmes et concepts de rétention différents, tous sont avantageux pour vous. La prothèse dentaire peut également être retirée facilement pour l'hygiène bucco-dentaire quotidienne.



Figures 5 à 6 : Prothèse amovible avec fixation LOCATOR® sur implants

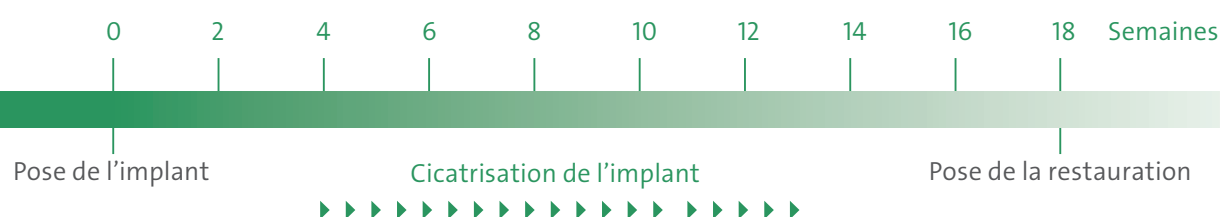


Figures 7 à 9 : Prothèse dentaire avec barre sur implants

# Votre chemin vers un nouveau sourire peut être plus facile que vous ne l'imaginez.

Un diagnostic approfondi, une consultation individuelle et un traitement dentaire efficace sont les bases essentielles pour une restauration implanto-portée réussie.

## Exemple de délai de traitement moyen\*



### Étape 1: Diagnostic et prise de décision

Après avoir réuni toutes les informations au moyen des radiographies dentaires, le dentiste étudie et évalue les options thérapeutiques qui vous conviennent le mieux. Les avantages et inconvénients des différentes solutions sont discutés ouvertement pour que vous soyez bien informé(e) sur tous les aspects de la procédure avant de prendre une décision.

### Étape 2: Implantation – l'implant est inséré dans votre mâchoire

L'implant est habituellement inséré sous anesthésie locale. Le dentiste crée un « lit » adapté dans l'os de la mâchoire où il doit être inséré. Selon la situation de chaque patient, une restauration provisoire peut être mise en place sur l'implant pendant la phase de cicatrisation. Cela vous permet d'avoir un sourire qui semble naturel assez rapidement au cours du traitement.

\* La durée peut varier d'un cas à l'autre.

### **Étape 3: Phase de cicatrisation – l'implant s'intègre dans votre os**

Il faut une période de cicatrisation de six semaines à quelques mois pour que l'implant soit solidement ancré dans l'os de la mâchoire. Ce délai dépend de la situation médicale de chaque individu. Au bout d'une semaine environ, les points de suture sont retirés. Une hygiène bucco-dentaire rigoureuse est cruciale pour une bonne cicatrisation.

### **Étape 4: Vos nouvelles dents sont fabriquées au laboratoire dentaire**

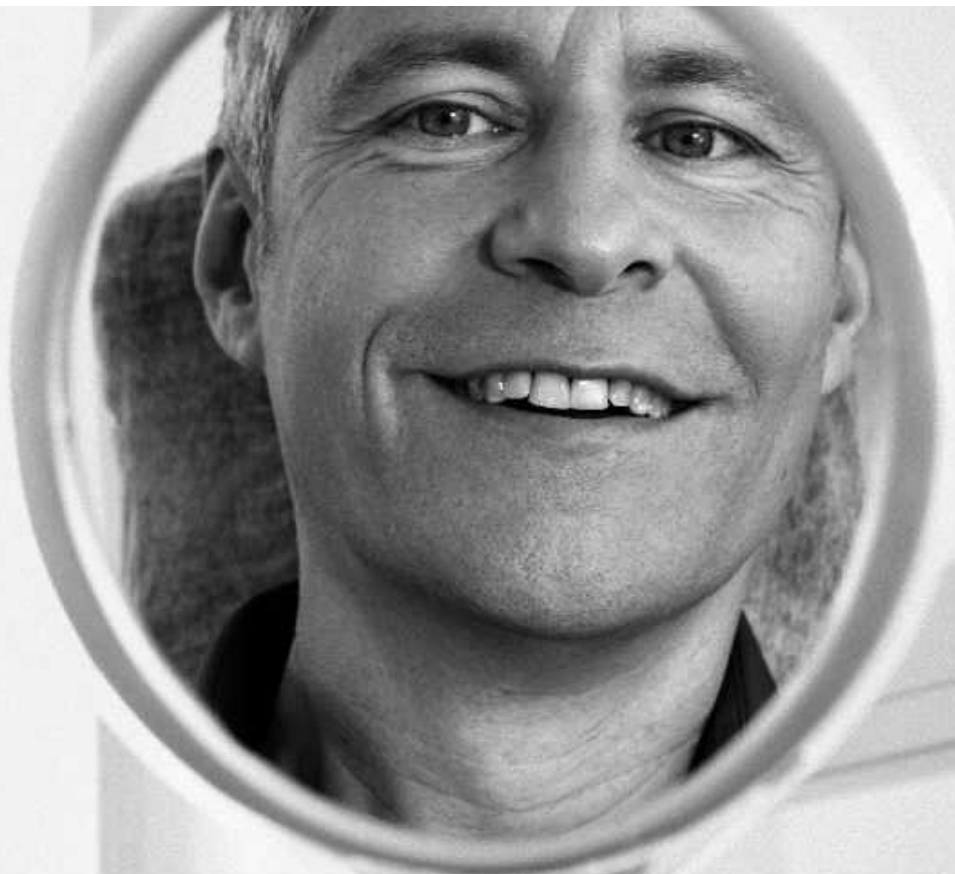
Tandis que votre implant s'intègre à l'os au cours de la phase de cicatrisation, votre dentiste et son prothésiste dentaire entreprennent la création de votre dent sur mesure.

### **Étape 5: Mise en place de la restauration définitive**

À la fin de la phase de cicatrisation, votre restauration définitive est connectée à l'implant, vous laissant ainsi la liberté de sourire, mordre et mâcher comme avant.

### **Étape 6: Entretien – hygiène bucco-dentaire habituelle**

Une fois cicatrisé, l'implant fait partie de votre corps et, tout comme une dent naturelle, il nécessite des bilans réguliers et une hygiène bucco-dentaire rigoureuse. Avec des soins normaux, mais appropriés, votre implant peut durer des dizaines d'années.





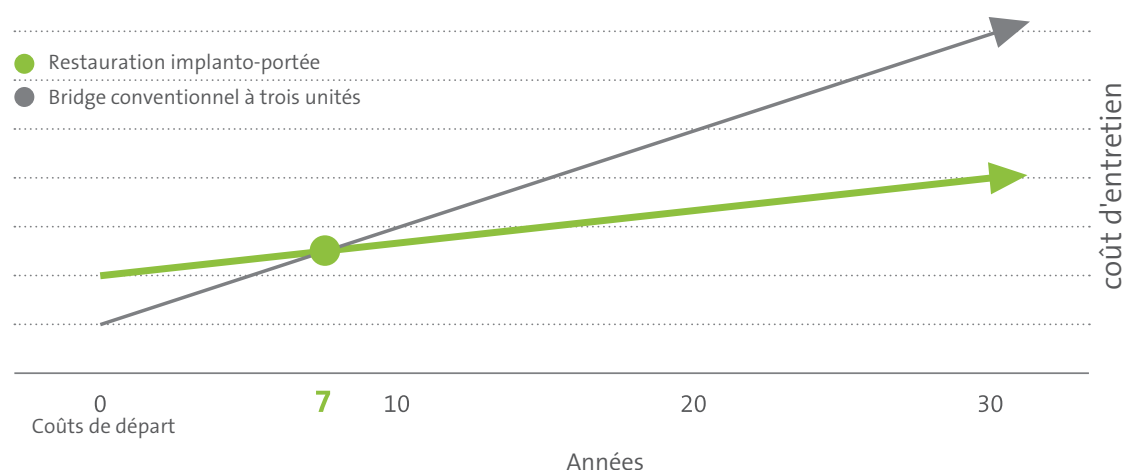
## Votre qualité de vie n'a pas de prix.

Votre santé est votre richesse. Les solutions implantaires renforcent la confiance en soi, offrent une meilleure qualité de vie, une meilleure santé bucco-dentaire et un nouveau sourire. Ces choses n'ont pas de prix. En revanche, des considérations financières sont à prendre en compte lorsqu'il s'agit de choisir entre des implants dentaires et des restaurations conventionnelles.



Contrairement à ce que vous pourriez penser, les prothèses dentaires conventionnelles ne sont pas toujours la solution ayant la meilleure rentabilité à long terme, comme le prouvent plusieurs études comparatives.

- Le remplacement d'une seule dent par une couronne sur implant dentaire améliore la qualité de vie et doit être considéré comme une option thérapeutique avec un bon rapport coût-efficacité comparé à un bridge conventionnel à trois éléments.<sup>1,2</sup>
- Le remplacement de plusieurs dents avec un traitement implantaire (prothèse fixe ou amovible) a un coût initial plus élevé par rapport à d'autres options thérapeutiques. Cependant les améliorations en terme de qualité de vie liées à la santé bucco-dentaire sont plus importantes.<sup>3</sup>



Graphique : au bout de 7 ans, le coût d'une restauration unitaire est amorti et le coût de la maintenance à long terme est inférieur à celui d'un bridge conventionnel.<sup>3</sup>

« Je recommanderais sans hésiter un implant plutôt que toute autre solution. Je crois que le prix effraie parfois les gens mais, sur le long terme, c'est vraiment le meilleur choix. »

Mary, 64 ans

# Straumann,

## un gage de confiance.

Straumann est l'une des principales entreprises dans le domaine de l'implantologie dentaire qui, en plus de 60 ans, a gagné la confiance des professionnels à travers le monde. Nous sommes convaincus que peu d'entreprises ont autant à offrir. De nombreuses raisons expliquent pourquoi opter pour un implant Straumann est un excellent choix pour votre santé bucco-dentaire.

### **Il existe de nombreux systèmes implantaires, mais tous ne se valent pas**

De nombreux types d'implants sont proposés par différents fabricants. Cependant offrent-ils la même qualité ? Ces systèmes ont-ils été cliniquement éprouvés dans le cadre d'études sur le long terme ? La plupart des patients ne sont pas conscients des différences capitales entre les systèmes d'implants. Les composants Straumann sont fabriqués selon des normes de qualité internationalement validées, avec des recherches cliniques de haute précision et documentées.

### **Nos produits sont étayés par la science**

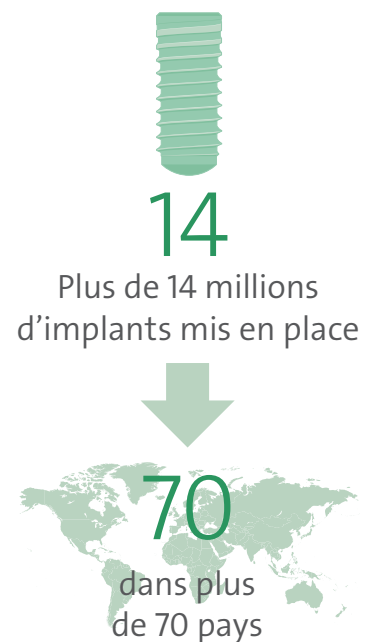
Le système d'implants dentaires Straumann® est l'un des mieux documentés au monde, avec plus de 35 années jalonnées de preuves scientifiques et cliniques et plus de 700 articles scientifiques publiés.<sup>5</sup>

### **Pionnier et leader mondial de la dentisterie implantaire**

Straumann mène des recherches, développe et fabrique des implants depuis 1974. En collaboration avec des cliniques, des instituts de recherche et des universités internationaux, nous avons été les premiers à lancer de nombreuses technologies dans le domaine de la dentisterie implantaire.

## Plus de 14 millions d'implants mis en place dans le monde

Grâce à l'ingénierie de précision suisse et l'excellence clinique, le système d'implants dentaires Straumann® a gagné la confiance des professionnels à travers le monde. Des cliniciens de plus de 70 pays ont mis en place plus de 14 millions d'implants Straumann.<sup>6</sup> Partout où la vie vous mène, il y en a forcément un à proximité pour prendre soin de vos implants dentaires Straumann.

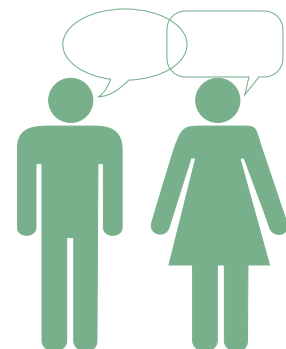


### Garantie à vie

Avec un implant Straumann, vous pouvez avoir confiance dans sa longévité<sup>9</sup> et dans la disponibilité des composants. Straumann offre une garantie à vie\* sur ses implants dans l'éventualité où il faudrait les remplacer et une garantie graduelle pour les composants prothétiques. Malgré les changements de modèles, de conception ou de technologie, nous garantissons la disponibilité des éléments nécessaires pour réparer et restaurer tout implant mis en place pour de nombreuses années à venir.

### Quelle marque d'implants votre dentiste choisirait-il pour lui-même ?

Interrogez votre dentiste sur les produits qu'il utilise pour prodiguer des soins dentaires de qualité. Quel type et quelle marque d'implants votre dentiste choisirait-il pour lui et sa famille ?



Demandez conseil à votre dentiste !

\* La garantie Straumann est destinée uniquement au chirurgien-dentiste traitant et concerne les produits Straumann originaux qui ont été utilisés exclusivement et non associés avec les produits d'un autre fabricant. Pour les conditions d'application de la garantie Straumann, consultez le site Internet [Straumann.fr](http://Straumann.fr).



## Des innovations pour le bénéfice des patients.

Notre objectif est d'améliorer le succès des traitements implantaires et l'expérience des patients avec les implants dentaires. Ainsi, des technologies et des produits tels que SLActive®, Roxolid® et l'implant Straumann® PURE Céramique ont été développés et conçus par Straumann dans le but de raccourcir la durée des traitements implantaires, les rendre moins invasifs, plus prédictibles, d'augmenter les options de traitement et de redéfinir sans cesse leurs limites.<sup>7,8</sup>

### **Straumann® SLActive® : une période de cicatrisation réduite et une plus grande prédictibilité**

Les scientifiques Straumann ont étudié les possibilités de raccourcir significativement les délais de cicatrisation après l'insertion de l'implant et d'améliorer la prédictibilité du traitement, sans risques additionnels de compromettre l'intégration osseuse de ce dernier. Le résultat : Straumann® SLActive®.

Cette technologie de surface d'implant peut réduire de moitié le temps de cicatrisation en débutant le processus de formation de l'os à un stade plus précoce, cela se solde par une stabilité implantaire nettement accrue. De plus, elle améliore la prédictibilité du traitement dans des situations cliniques complexes.<sup>7</sup>

### **Straumann® Roxolid® : des traitements pouvant être moins invasifs**

Les implants sont ancrés dans l'os de la mâchoire comme les dents naturelles. Si l'os disponible n'est pas suffisant, l'augmentation osseuse est une des thérapeutiques possible. Cependant, il est possible dans certaines conditions (impérativement évaluées par votre dentiste), d'éviter l'étape de l'augmentation osseuse. Straumann a développé, spécifiquement pour les implants dentaires, le matériau unique Roxolid® qui est encore plus résistant que le titane. Dans ce contexte, une résistance supérieure signifie que l'implant peut supporter une charge plus importante. Les implants Straumann® en Roxolid® peuvent ainsi être utilisés lorsque des implants de plus petite taille sont nécessaires en raison d'une quantité d'os insuffisante. Avec la possibilité d'utiliser des implants de plus petit diamètre et si la procédure d'augmentation osseuse peut être évitée, le temps de traitement peut également être raccourci dans la mesure où l'intervention chirurgicale nécessite moins d'étapes.<sup>8</sup>



### **Straumann® PURE Céramique : pour un sourire naturel**

Vous recherchez une alternative sans métal ?

L'implant Straumann® PURE Céramique est fabriqué avec un matériau céramique très résistant et conçu pour offrir d'excellents résultats fonctionnels et esthétiques. Ayant la teinte d'une dent naturelle, l'implant ne sera pas visible, même dans les cas de biotype gingival fin ou de récession gingivale. Cela vous permet d'obtenir un résultat esthétiquement plaisant et qui semble naturel. L'implant Straumann® PURE Céramique possède tous les avantages qui caractérisent le système d'implants dentaires Straumann® : fiabilité, haute résistance et excellente intégration osseuse.

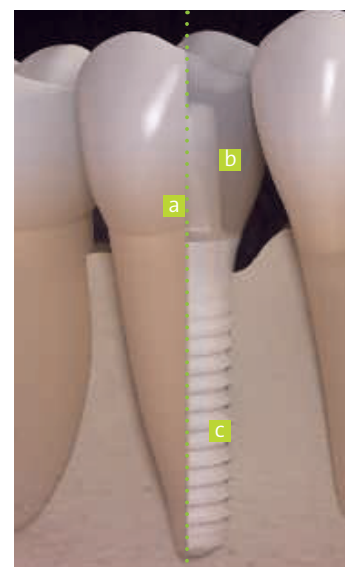


Illustration symbolique :  
a) dent naturelle b) couronne artificielle c) implant

« Ma vie a changé, aujourd'hui je peux sourire sans y penser. Je peux rencontrer des gens, dire bonjour sans gêne, et j'apprécie tellement d'entendre dire « quel joli sourire ». Mon emploi exige que je sois au contact du public tous les jours et donc que je souris beaucoup. Cela m'a donc permis d'être beaucoup plus détendu au travail et moins réservé qu'avant. »

Matiel, 67 ans



## **UNE SOIRÉE POUR LA NOUVELLE DENT**

**KATHRIN, 28 ANS,  
HÔTESSE DE L'AIR**

« Il y a des moments que vous voudriez effacer de votre vie. C'était peu après minuit, il y a un an, la veille du jour de l'An dans un bar. Je dansais quand le gars à côté de moi s'est soudain retourné, percutant ainsi mes dents de devant avec le bord épais et dur de son verre à cocktail. Il y avait du sang partout, mais toutes mes dents étaient encore en place. Le 2 janvier, la veille de mon anniversaire, mon dentiste a établi le diagnostic : l'une de mes dents de devant était fêlée sur toute sa longueur et le nerf avait été endommagé. La dent devait être retirée. Une racine dentaire artificielle, un implant, remplacerait ma dent de devant. J'avais peur avant l'intervention chirurgicale, mais la procédure d'implantation n'était pas si terrible ; la plaie était juste un peu douloureuse une fois l'implant inséré. Cependant, avant que ma nouvelle dent de devant puisse être fixée sur la racine artificielle, l'implant devait cicatriser. Pendant ce temps, on m'a fabriqué une dent temporaire avec un crochet. C'était une solution bancale. Je voulais parler et rire sans me demander si quelqu'un remarquerait que ma vraie dent de devant manquait. Pendant les quatre mois sans une incisive bien fixée, je n'étais pas moi-même, je ne me sentais pas entière. Peu de temps après que la nouvelle dent a été fixée sur l'implant, j'ai fait la fête avec quinze amis au bord du fleuve Elbe. Le thème de la soirée ? L'anniversaire de ma nouvelle dent ! »



« J'avais le choix entre un bridge et une dent permanente. Sur le long terme, cela vaut la peine de se faire poser un implant – c'est probablement le meilleur moyen d'apprécier vos repas et de n'avoir rien à craindre pour vos dents pour les années qui suivent. »

Sally, 61 ans

Les témoignages des patients cités dans la présente brochure sont extraits d'entretiens réalisés par Straumann USA, LLC aux États-Unis. Les expériences de patients sont des exemples de cas.

**1** Résultats de l'Étude Riegl 2009 en Allemagne, avec plus de 10 000 patients. **2** Vogel R, Smith-Palmer J, Valentine W. Evaluating the Health Economic Implications and Cost-Effectiveness of Dental Implants: A Literature Review. *Int J Oral Maxillofac Implants* 2013;28:343–356. doi: 10.11607/jomi.2921. **3** Priest, GF, Priest JE. The Economics Of Implants For Single Missing Teeth. *Dental Economics* 2004;94(5):130-138. **4** Blackwell, R, Lowe, R, Morris, G, Priest, G, Implant Economics, A Supplement To Dental Practice Report, September 2004. **5** Conformément à la requête « Straumann Dental Implant OU ITI dental implant » dans la base de données PUBMED, 733 résultats au 6 octobre 2014 avec comme première entrée « Schroeder A. et al. : The accumulation of osteocementum around a dental implant under physical loading, 1978. » **6** Année de référence : 2014 **7** Analyse documentaire : [www.straumann.com/slactiveref](http://www.straumann.com/slactiveref) **8** Analyse documentaire : [www.straumann.com/roxolidref](http://www.straumann.com/roxolidref) **9** Buser D, Janner SFM, Wittneben J-G, Brägger U, Ramseier CA, Salvi GE. *Clin Implant Dent Relat Res* 2012; Epub ahead of print. doi:10.1111/j.1708-8208.2012.00456.x

Les implants du système d'implants dentaires Straumann®, les implants dentaires en matériau Roxolid®, les implants dentaires avec une surface SLActive®, les implants dentaires Straumann® PURE Céramique sont des produits de santé réglementés qui portent, au titre de cette réglementation, le marquage CE et sont fabriqués par Straumann. Ils conviennent au traitement d'implantation buccale endo-osseuse dans la mandibule et le maxillaire ainsi que pour la réhabilitation buccale esthétique et fonctionnelle de patients totalement et partiellement édentés (sauf indications spécifiques et restrictions contraires). Lire attentivement les instructions figurant dans la notice ou sur l'étiquetage des dispositifs médicaux. Ces produits sont contraindiqués dans les cas suivants : Croissance osseuse de la mâchoire non terminée, alcoolisme ou consommation de stupéfiants, allergies ou hypersensibilité aux composants chimiques des matériaux utilisés : titane, alliage de zirconium, toutes les conditions qui sont normalement contre-indiquées en chirurgie orale. Veuillez demander conseil à votre chirurgien-dentiste.

Date d'établissement : Janvier 2015

Référence : 153.130/fr

## LEADER MONDIAL, CONFIANCE MONDIALE

Où que vous soyez, vous trouverez toujours à proximité l'aide dont vous avez besoin pour vos implants Straumann.

Rendez-vous sur [www.straumann.fr](http://www.straumann.fr) pour en savoir plus sur les produits et solutions Straumann et demandez conseil à votre dentiste.

Dispositifs médicaux, consultez votre chirurgien-dentiste pour plus d'informations  
Ces produits sont des produits de santé réglementé qui portent, au titre de cette réglementation, le marquage CE.

### **Straumann Group**

2 rue Roger Salengro  
94120 Fontenay-Sous-Bois  
Téléphon: 01 64 17 30 08  
[www.straumann.fr](http://www.straumann.fr)

LOCATOR® est une marque déposée de Zest Anchors, Inc.

© Institut Straumann AG, 2018. Tous droits réservés.

Straumann® et/ou les autres marques commerciales et les logos de Straumann® mentionnés ici sont les marques commerciales ou les marques déposées de Straumann Holding AG et/ou de ses sociétés affiliées.