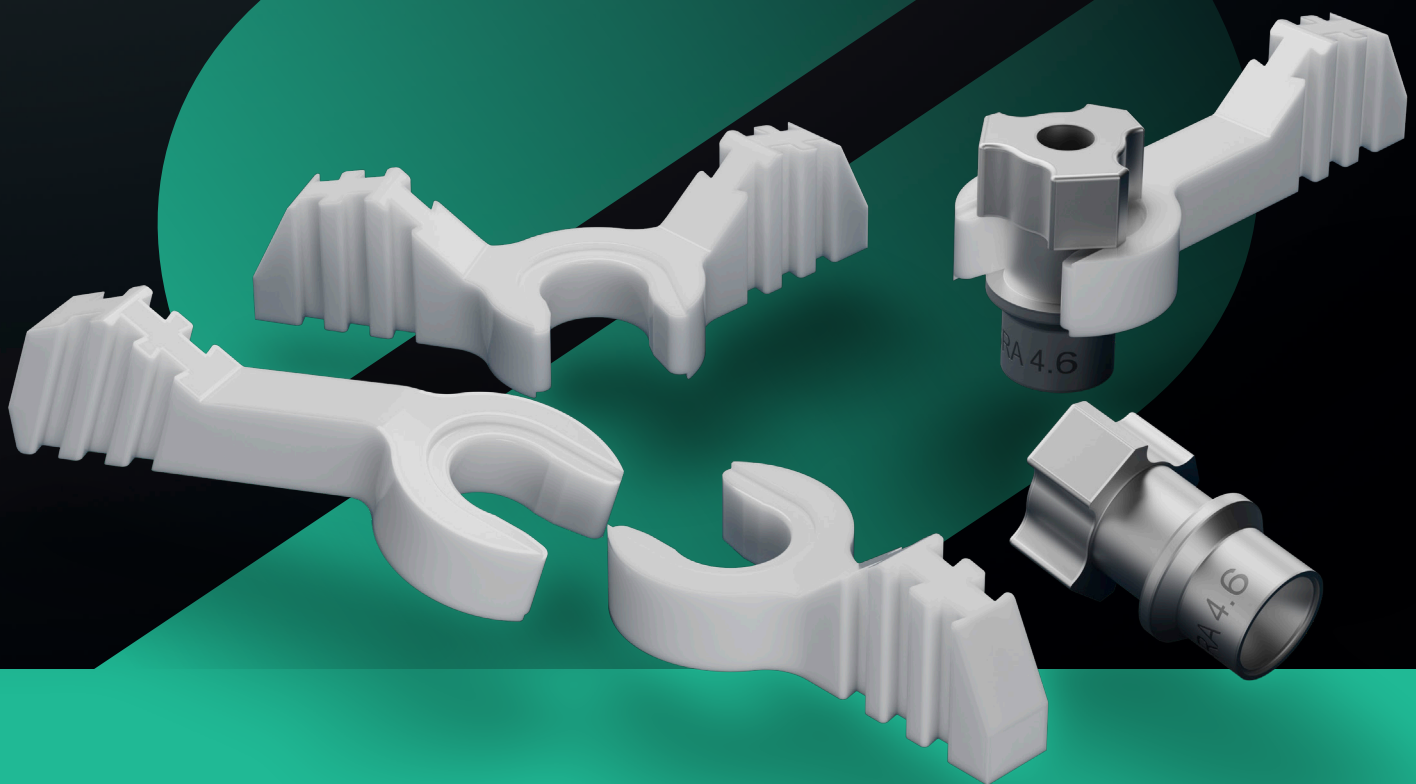


# STRAUMANN

## EXACT™

Une parfaite adéquation.



*Présentation du produit*

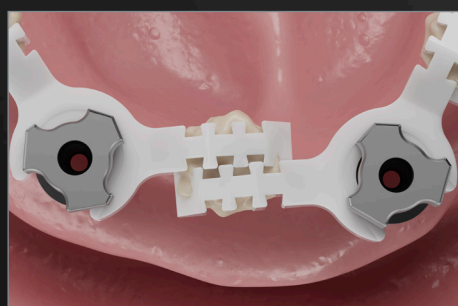
# UNE ÉTAPE IMPORTANTE EN DENTISTERIE NUMÉRIQUE

## UN TRAITEMENT D'ARCADE COMPLÈTE NUMÉRIQUE DE LA RESTAURATION PROVISOIRE À LA RESTAURATION DÉFINITIVE

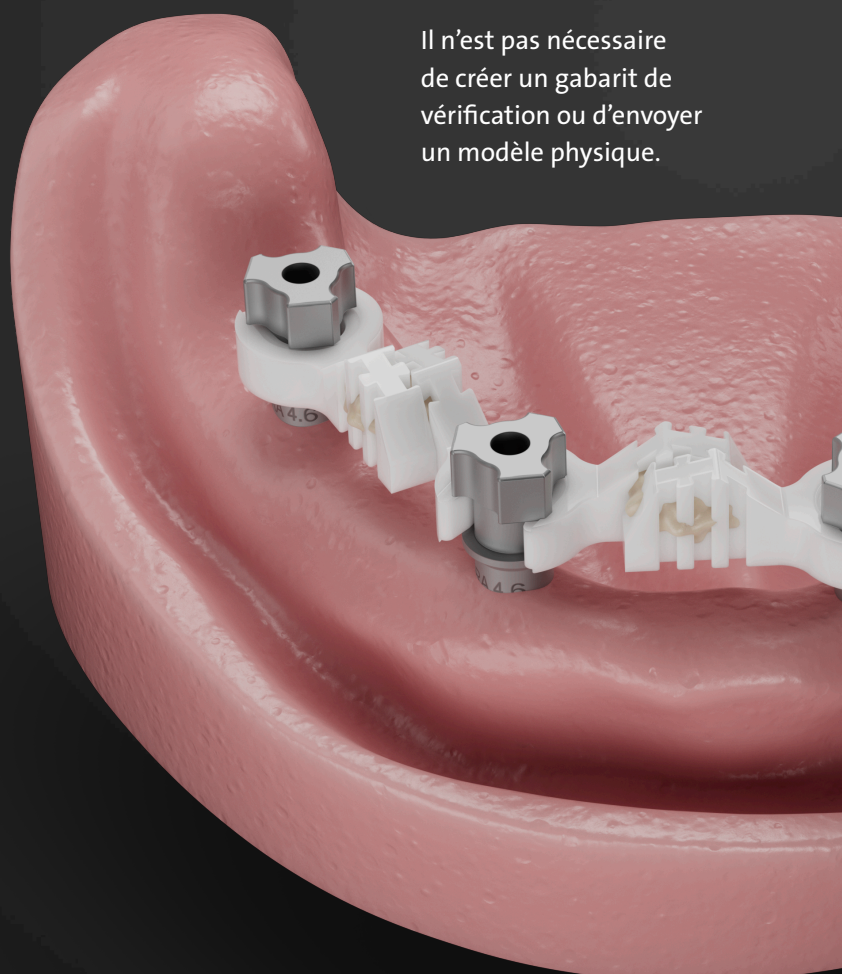
Notre objectif est d'accroître l'efficacité et la précision afin de réduire la durée du traitement tout en minimisant les investissements financiers et de rendre les restaurations d'arcade complète accessibles.

Intégration homogène avec Straumann SIRIOS™ et Straumann AXS™ et entièrement validé avec Straumann UN!Q™, Straumann EXACT™ augmente la précision, l'efficacité et la flexibilité pour les praticiens et les laboratoires, ce qui rend les flux de travail numériques d'arcade complète accessibles sans l'investissement en capital élevé de la photogrammétrie.

Il n'est pas nécessaire de créer un gabarit de vérification ou d'envoyer un modèle physique.



**Fig. 1 :** Tout d'abord, les corps de scannage BASE Straumann EXACT™ sont vissés sur les parties secondaires vissées. Les LINKS doivent ensuite être sélectionnés pour obtenir la meilleure adaptation aux positions des parties secondaires et à l'anatomie. Il en résulte un bridge de scannage rigide permettant de vérifier avec précision la position de la partie secondaire.







## VITESSE

La suppression des étapes laborieuses, telles que la création d'un gabarit de vérification et le moulage d'un modèle, permet des flux de travail provisoires et définitifs entièrement numériques.



## PRÉCISION

Les connexions physiques entre les corps de scannage améliorent considérablement la précision de la caméra intraorale et la précision du scannage de l'arcade complète, ce qui permet de surmonter les limites des corps de scannage classiques.



## BON RAPPORT COÛT-EFFICACITÉ

Offre une alternative extrêmement précise aux systèmes de photogrammétrie sans investissement prohibitif.



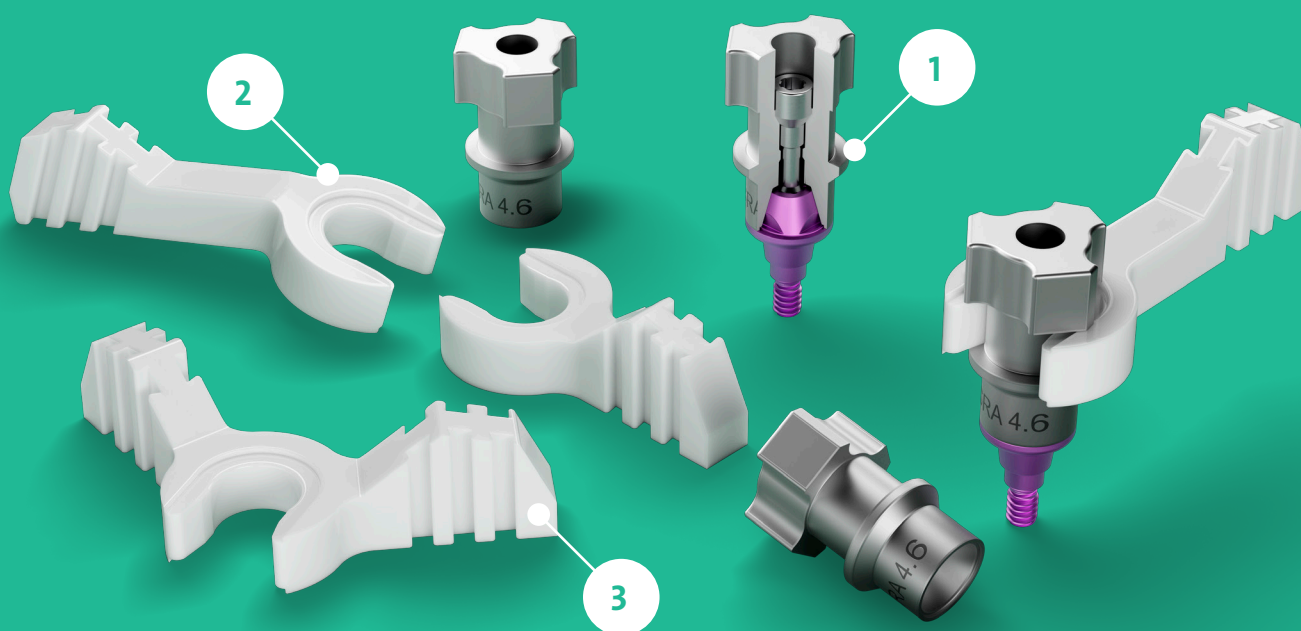
## FLEXIBILITÉ

Grâce à la compatibilité avec Straumann UN!Q™ et la collaboration plus facile avec le laboratoire partenaire préféré, les praticiens bénéficient d'une plus grande maîtrise et d'une liberté de choix.

Straumann EXACT™ permet un flux de travail homogène, rentable, précis, entièrement numérique et validé pour les restaurations d'arcade complète. Les corps de scannage classiques manquent de précision en raison de l'insuffisance des points de repère nécessaires pour un matching précis. En associant les corps de scannage « BASE » avec les « LINKS » de connexion, le système permet un scannage précis et rentable de la mâchoire édentée, tout en évitant les étapes classiques.

# DÉVELOPPÉ DANS UN SOUCI DE PRÉCISION ET DE FACILITÉ D'UTILISATION

Avec plus de 50 prototypes évalués sur plus de 1 000 scans afin d'optimiser la précision et la facilité d'utilisation, Straumann EXACT™ est le résultat d'une recherche et d'un développement approfondis.



Nom du produit		Référence	Description
Corps de scannage / BASE		025.0084	pour Straumann® SRA 4,6
LINKS		025.0086V4	LINK long
		025.0087V4	LINK court
		025.0088V4	LINK en forme de V
		025.0089V4	LINK angulé

## 1 CONÇU POUR LA PRÉCISION

Les formes des BASES non symétriques et non congruentes améliorent la précision du scannage, tandis qu'une pose directement sur la partie secondaire vissée garantit des tolérances plus étroites et des résultats fiables. Des encoches prédéfinies minimisent les mouvements verticaux, et réduisent ainsi les distorsions du scannage tout en maintenant la précision.

## 2 FACILITÉ D'UTILISATION

La conception simple avec encliquetage offre un retour tactile et optique permettant de toujours garantir le bon positionnement des links.

## 3 APPLICATIONS CLINIQUES POLYVALENTES

- **La capture simultanée des tissus mous** simplifie les flux de travail en éliminant la nécessité d'une étape de numérisation supplémentaire
- **La géométrie spéciale du LINK** est conçue pour optimiser l'efficacité dans les cas mandibulaires, en évitant l'interférence de la langue
- **Les LINKS rotatifs** permettent des positions de collage précises et adaptées à chaque cas
- **Les quatre géométries des LINKS** permettent de répondre à toute une série de scénarios cliniques, y compris pour les patients entièrement édentés





# RACCOURCISSEZ LE TEMPS NÉCESSAIRE POUR OBTENIR UNE PROTHÈSE D'ADAPTATION PASSIVE

## SCAN



### ACTIVEZ LE PLEIN POTENTIEL DE VOTRE CAMÉRA INTRAORALE

Les patients attendent de plus en plus une expérience numérique homogène et de pointe. Ils pensent que les dentistes doivent utiliser la technologie numérique et préférer les empreintes numériques aux méthodes classiques pour plus de confort et de commodité.

Notre système de corps de scannage, Straumann EXACT™, vous permet d'utiliser votre caméra intraorale existante pour les cas d'arcade complète, en simplifiant votre flux de travail et en boostant vos capacités.

Avec notre Straumann SIRIOS™, accédez à une expérience utilisateur encore supérieure. Grâce à un flux de travail spécifique et validé, elle permet de réaliser des restaurations d'arcade complète implanto-portées d'une grande précision, le tout dans un seul et même cas de scannage.

## ADÉQUATION



### PARTAGER FACILEMENT DES SCANS PRÉCIS AVEC VOTRE LABORATOIRE PRÉFÉRÉ

Envoyez vos scans Straumann EXACT™ au laboratoire partenaire de votre choix, et profitez de la liberté de travailler avec votre fournisseur de confiance pour vos restaurations définitives.

Avec Straumann EXACT™, vous pouvez compter sur la précision : obtenez une précision de 22 µm en moyenne, bien en deçà du seuil de 50 µm recommandés par les données cliniques pour offrir des prothèses à ajustement passif.

Accélérez vos restaurations dentaires en réduisant le temps passé au fauteuil et le nombre de consultations.





Découvrez  
Straumann AXS™

## CONCEPTION

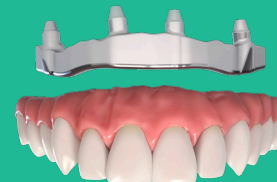


### STRAUMANN UNIQ™

Straumann UNIQ™ fournit une proposition de conception complète, qui donne aux laboratoires dentaires une longueur d'avance dans le flux de travail. Il est important de remarquer que les laboratoires conservent toujours l'approbation finale et le contrôle de la conception, de façon à garantir la conformité de chaque détail avec leurs normes les plus strictes.

En confiant la barre à UNIQ, les laboratoires réalisent des économies précieuses de temps et de ressources. Avec la possibilité de fraiser la zircone et d'effectuer la finition en interne, les laboratoires peuvent fournir des restaurations haut de gamme personnalisées satisfaisant aux besoins des praticiens et des patients.

## RESTAURATION



### STRAUMANN® COREBAR™

Restaurations Straumann® CoreBar™ :

Alliage de précision et de confort

- **Confort du patient** : plus léger que la zircone complète pour une meilleure expérience
- **Collage fiable** : la surface plus importante minimise le risque de décollement
- **Support optimisé** : une meilleure répartition des forces par rapport aux coiffes classiques
- **Efficacité homogène** : fraisage de la zircone en laboratoire en même temps que la fabrication centralisée de la barre par Straumann UNIQ™ à l'aide du fichier principal
- **Compatible avec le flux de travail numérique** : aucun modèle physique n'est nécessaire

Éliminez la nécessité d'une consultation supplémentaire pour vérifier les empreintes

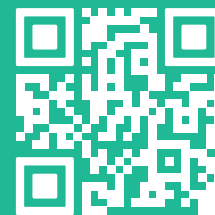
“  
*Travailler avec votre service se fait sans effort, le flux est très rapide et simple. J'apprécie particulièrement le processus de validation des conceptions, dont la qualité est exceptionnelle.*”

YDL Dental, Texas.

Straumann EXACT™

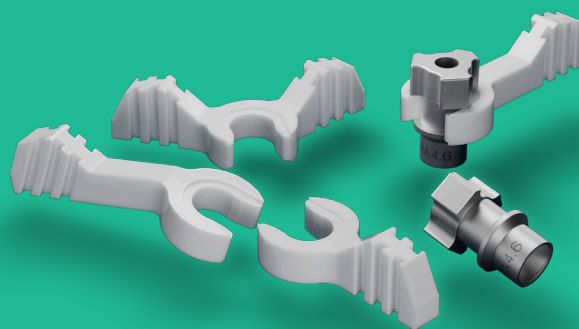
7

# STRAUMANN EXACT™ – UNE PARFAITE ADÉQUATION.



Découvrez  
Straumann EXACT™

- Vitesse : suppression des étapes laborieuses telles que la création d'un gabarit de vérification et le moulage d'un modèle, ce qui permet un flux de travail entièrement numérique
- Précision : les connexions physiques entre les corps de scannage améliorent considérablement la précision de la caméra intraorale et la précision du scannage de l'arcade complète
- Rentabilité : offre une alternative extrêmement précise aux systèmes de photogrammétrie sans investissement prohibitif
- Flexibilité : grâce à la compatibilité avec Straumann UN!Q™ et la collaboration plus facile avec le laboratoire partenaire préféré, les praticiens bénéficient d'une plus grande maîtrise et d'une liberté de choix



491.012 /fr/A/00 03/25

## International Headquarters

Institut Straumann AG  
Peter Merian-Weg 12  
CH-4002 Basel, Switzerland  
Phone +41 (0)61 965 11 11  
Fax +41 (0)61 965 11 01  
[www.straumann.com](http://www.straumann.com)

© Institut Straumann AG, 2025. Tous droits réservés.

Straumann® et/ou les autres marques commerciales et logos de Straumann® mentionnés ici sont des marques commerciales ou des marques déposées de Straumann Holding AG et/ou de ses sociétés affiliées.

