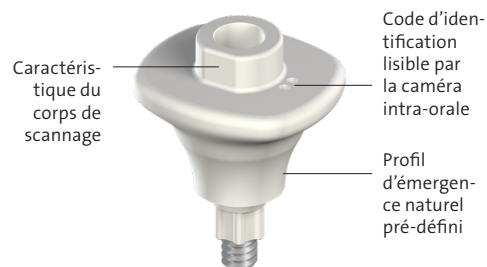


Partie secondaire de cicatrisation anatomique XC Straumann® (AHA)

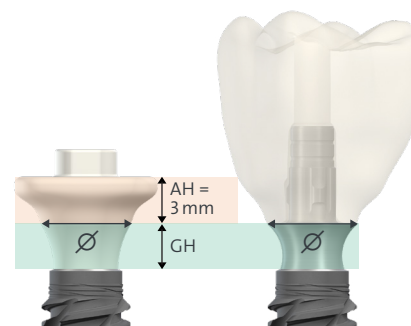
GUIDE RAPIDE

La partie secondaire de cicatrisation anatomique est désormais disponible. Elle présente un profil d'émergence anatomique pré-défini avec un corps de scannage intégré.



- Élimine la nécessité d'utiliser une partie secondaire de cicatrisation, un pilier d'empreinte ou un corps de scannage
- Réduit le nombre de déconnexion/reconnexion de composants prothétiques, ce qui permet de minimiser la perturbation du tissu péri-implantaire pendant la phase de cicatrisation.
- Le code d'identification lisible par la caméra intra-orale représente le type de partie secondaire de cicatrisation anatomique utilisé et il est visible dans les fichiers de laboratoire stl.

Le profil d'émergence naturel maintient une ouverture gingivale adéquate, évitant que la gencive n'interfère au niveau du site de la restauration.



- La partie secondaire de cicatrisation anatomique suit le profil d'émergence cohérent de partie secondaire définitive et de la couronne définitive.
- GH et Ø correspondent aux dimensions de la partie secondaire définitive.
- Toutes les parties secondaires de cicatrisation anatomiques ont une hauteur de partie secondaire standard de 3 mm.

PROCÉDURE DE TRAVAIL CLINIQUE

1

Planifier

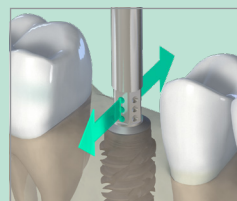
Opt. R : mesure gingivale avec des outils classiques et le choix de taille de partie secondaire de cicatrisation anatomique au cabinet dentaire.

Opt. B : les parties secondaires de cicatrisation anatomiques peuvent être incluses dans la planification préopératoire en utilisant un logiciel de planification numérique avec une bibliothèque de parties secondaires de cicatrisation anatomiques.

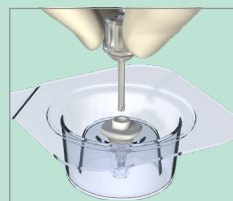
2

Poser

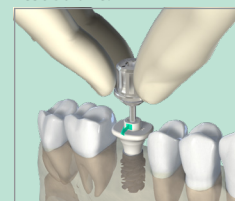
Pose de l'implant : les points d'orientation sur le driver d'implant doivent être alignés en vestibulo-lingual.



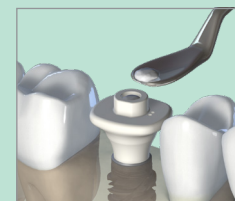
Pose de la partie secondaire de cicatrisation anatomique : insérer la partie secondaire de cicatrisation anatomique et la vis d'auto-rétention pré-assemblée avec un tournevis SCS.



Serrer manuellement (14 Ncm) la partie secondaire de cicatrisation anatomique. Le corps de scannage plat sur la partie secondaire de cicatrisation anatomique doit être aligné en vestibulaire.



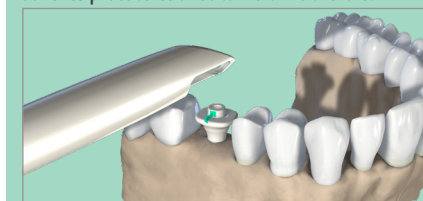
La tête de la vis doit être fermée avec du coton absorbant, de la gutta-percha ou un composé de scellement (p. ex. un matériau de restauration composite).



3

Scanner

Veiller à ce que la partie secondaire de cicatrisation anatomique soit complètement nettoyée et à l'absence de défauts visibles sur le corps de scannage. Les bibliothèques de parties secondaires de cicatrisation anatomiques dans les logiciels de conception comprennent le profil d'émergence. **Un scannage de la gencive n'est donc pas nécessaire dans les protocoles avec caméra intra-orale.**



4

Conception

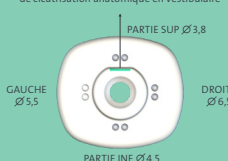
La partie corps de scannage de la partie secondaire de cicatrisation anatomique indique la position et l'orientation de l'implant ou de l'analogue dentaire respectif dans les procédures de scannage CAD/CAM. Les fichiers de scans réalisés avec des parties secondaires de cicatrisation anatomiques peuvent être utilisés dans les systèmes CARES® Visual, 3shape et exocad – les bibliothèques les plus utilisées pour les flux de travail prothétiques centralisés Straumann® et internes sont disponibles dans le Centre de téléchargement Straumann.



Le code d'identification sur la surface occlusale de la partie secondaire de cicatrisation anatomique peut être visualisé dans les fichiers stl pour transférer les informations sur le diamètre de la plate-forme (Ø) et la hauteur gingivale (GH) utilisés.

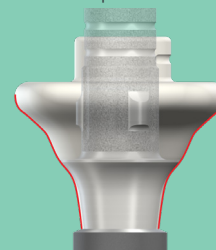
- Le nombre de points représente la hauteur gingivale de la partie secondaire de cicatrisation anatomique utilisée (à savoir 1 point : GH 1,5, 2 points : GH 2,5).
- L'emplacement des points sur la surface occlusale de la partie secondaire de cicatrisation anatomique représente le diamètre.

Corps de scannage plat sur la partie secondaire de cicatrisation anatomique en vestibulaire



Façonner une relation	S	S1	M	XL
Ø et plate-forme	Ø 3,8 mm RB/WB	Ø 3,8 mm RB/WB	Ø 3,8 mm RB/WB	Ø 4,5 mm RB/WB
GH 1,5 mm	Ø 3,8 mm RB/WB	Ø 3,8 mm RB/WB	Ø 3,8 mm RB/WB	Ø 4,5 mm RB/WB
GH 2,5 mm	Ø 3,8 mm RB/WB	Ø 3,8 mm RB/WB	Ø 3,8 mm RB/WB	Ø 4,5 mm RB/WB

Le profil d'émergence de la partie secondaire de cicatrisation anatomique (contour rouge ci-dessous) peut être visualisé dans le logiciel de conception pour assister le concepteur CAD/CAM.



5

Fabrication

Fabrication de la **restauration définitive**.

En interne : utiliser Variobase pour une restauration Ti-base ou des blocs de parties secondaires pré-usinés pour créer des parties secondaires personnalisées en interne

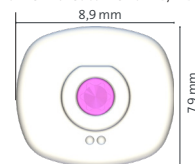
Centralisée : confier la fabrication ou la conception et la fabrication des parties secondaires personnalisées en sous-traitance au service Straumann UNIQ.

*Demandez à votre représentant local Straumann des informations sur la disponibilité des services de parties secondaires personnalisées UNIQ dans votre région.

4 formes conçues en fonction des formes de dents typiques dans des zones spécifiques de la dentition :

Molaire

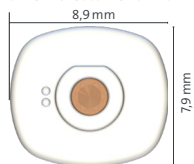
Forme XL avec connexion RB/WB



Forme XL
Ø 4,5
GH 1,5 mm
Ø 4,5
GH 2,5 mm
Ø 4,5

Molaire

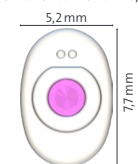
Forme XL avec connexion WB



Forme XL
Ø 5,5
GH 1,5 mm
Ø 5,5
GH 2,5 mm
Ø 5,5

Prémolaire

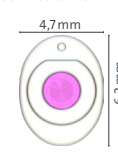
Forme M avec connexion RB/WB



Forme M
Ø 3,8
GH 1,5 mm
Ø 3,8
GH 2,5 mm
Ø 3,8

Incisive supérieure, inférieure latérale

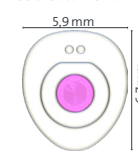
Forme S1 avec connexion RB/WB



Forme S1
Ø 3,8
GH 1,5 mm
Ø 3,8
GH 2,5 mm
Ø 3,8

Incisive centrale

Forme S avec connexion RB/WB



Forme S
Ø 3,8
GH 1,5 mm
Ø 3,8
GH 2,5 mm
Ø 3,8

International Headquarters

Institut Straumann AG
Peter Merian-Weg 12
CH-4002 Basel, Switzerland
Phone +41 (0)61 965 11 11
Fax +41 (0)61 965 11 01
www.straumann.com

© Institut Straumann AG, 2024. Tous droits réservés.

Straumann® et/ou les autres marques commerciales et logos de Straumann® mentionnés ici sont des marques commerciales ou marques déposées de Straumann Holding AG et/ou de ses sociétés affiliées.

* pièces non disponibles, la partie secondaire définitive correspondante est en cours de développement

Dispositifs médicaux pour soins dentaires réservés aux professionnels de santé. Classes I, IIa et IIb, TÜV Süd CE0123.

Nous vous invitons à lire attentivement les instructions qui accompagnent ce dispositif médical.

Produits non-remboursés par les organismes de santé.