

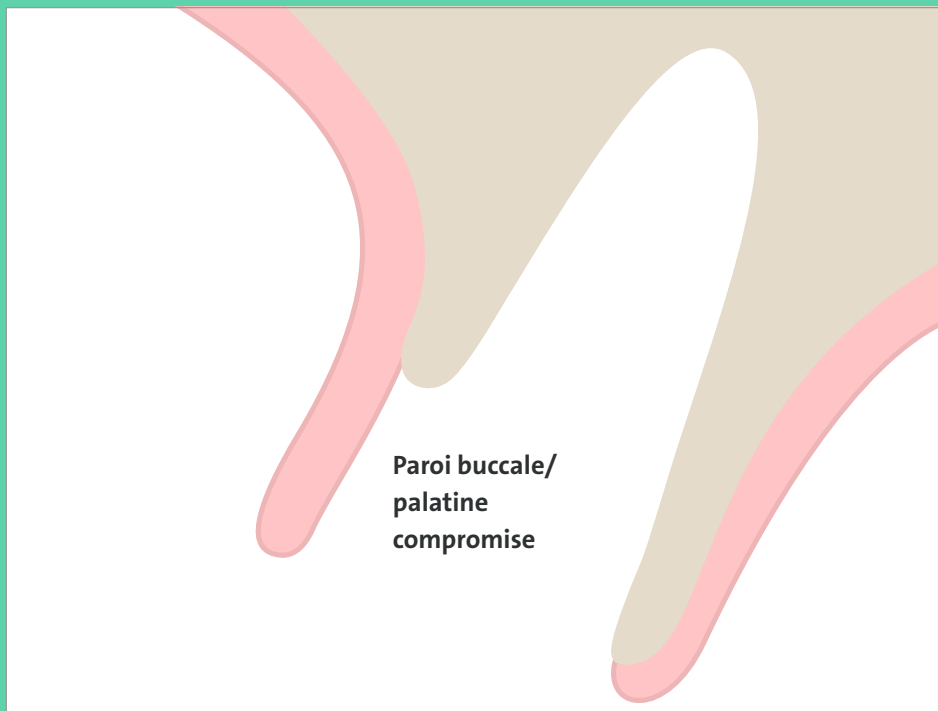
TECHNIQUE AVEC MEMBRANE NOVAMAG®

NOVAMag®
membrane

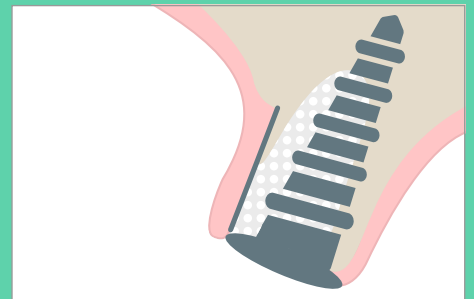
10 × 20 mm

Une approche unique pour les défauts
de la paroi buccale.

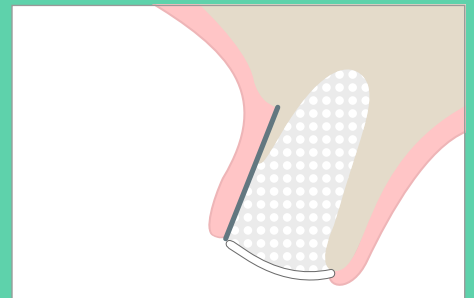
MANIPULATION FACILE GRÂCE À LA STABILITÉ MÉCANIQUE 3D



IMPLANTATION IMMÉDIATE



PRÉSERVATION DES CRÊTES

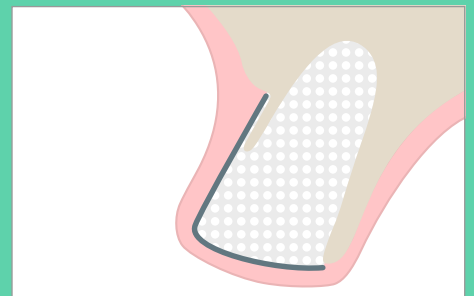


APPLICATION FACILE

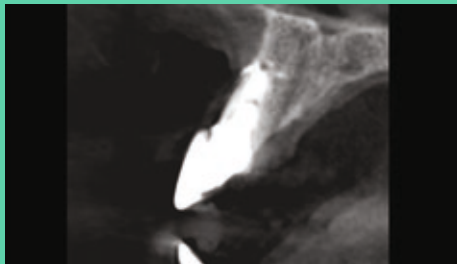
→ Placez la NOVAMag® membrane
entre l'os et le périoste (tissu mou)

RÉSULTAT PRÉDICTIBLE

→ Favorise la croissance du nouvel os
→ La membrane en magnésium
préserve le contour des crêtes



POSE IMMÉDIATE DE L'IMPLANT DANS LE MAXILLAIRE ANTÉRIEUR | DR ERICK MOTA (DOM)



Radiographie de la situation initiale :
absence de paroi buccale



Extraction atraumatique de la dent



Défaut de la paroi buccale



Pose guidée de l'implant



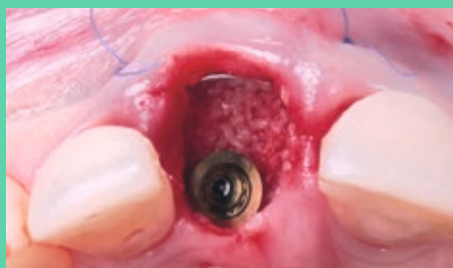
Adaptation de la NOVAMag® membrane



Mise en place sous le périoste



Grefe osseuse



Défaut comblé



Fermeture du site avec des sutures non résorbables



Retrait des sutures

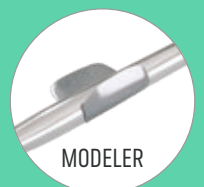


Radiographie de la paroi osseuse buccale stable
(3 mois après l'intervention)

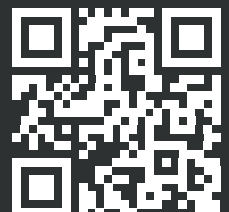
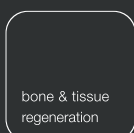


Situation finale : 3 mois après l'intervention

MEMBRANE EN MAGNÉSIUM MÉTALLIQUE RÉSORBABLE



Dispositifs médicaux pour soins dentaires réservés aux professionnels de santé. Classes I, IIa et IIb, TÜV Süd CE0123.
Nous vous invitons à lire attentivement les instructions qui accompagnent ce dispositif médical.
Produits non-remboursés par les organismes de santé.



Scannez le code QR
pour obtenir plus
d'informations