

SOLUTIONS DE RÉGÉNÉRATION

# **JASON<sup>®</sup>** MEMBRANE

Optimiser la performance.



# JASON® MEMBRANE

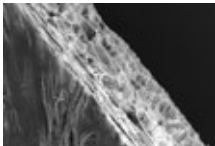






La Jason® membrane est une membrane de collagène natif obtenue à partir de péricarde porcin, développée et fabriquée pour la régénération des tissus dentaires. Les propriétés biomécaniques et biologiques avantageuses du péricarde naturel sont préservées au cours du processus de production.

*Après 15 ans d'utilisation clinique diverse, la membrane péricardique Jason® a démontré fournir des résultats supérieurs, tout particulièrement dans les zones d'augmentation importantes. Lorsqu'elle est utilisée en association avec des matériaux de greffe osseuse à résorption lente, sa fonction de barrière étendue permet d'optimiser le maintien du volume et la formation osseuse, et élimine la nécessité de recourir à la technique à double couche coûteuse. La Jason® membrane est facile à manipuler et peut être parfaitement fixée pour stabiliser le matériau de greffe du côté receveur.*



## CARACTÉRISTIQUES ET AVANTAGES

Structure multicouche du collagène naturel préservée lors du procédé de production	Grande résistance à la traction grâce aux propriétés biomécaniques du péricarde. Permet un vaste choix de méthodes de fixation, notamment par pins et suture, malgré sa faible épaisseur d'à peine ~ 0,15 mm environ.   
Dégradation lente grâce à la structure naturelle en nid d'abeilles et multicouche du collagène.	La fonction barrière prolongée qui en résulte fait de cette membrane le meilleur choix en particulier pour les procédures d'augmentation importante.
Faible épaisseur d'à peine 0,15 mm	Facilite la manipulation des tissus mous, en particulier dans les cas de biotypes minces difficiles. 
Manipulation et application aisées	Peut être découpée à la forme et à la taille voulues, à l'état sec ou humide. Ne colle pas sur elle-même ou aux instruments. Peut donc être aisément repositionnée si nécessaire. Adaptabilité exceptionnelle au contour de la surface après réhydratation. 

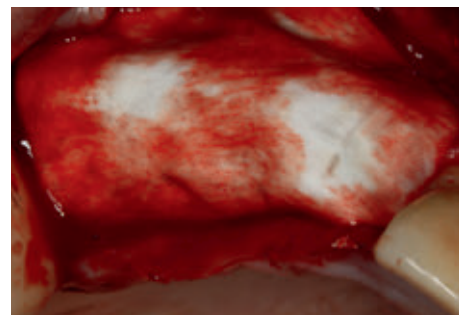


botiss biomaterials GmbH  
Hauptstrasse 28  
15806 Zossen  
Germany

Référence :  
[https://www.botiss-dental.com/pdf/Jason\\_LiteratureList.pdf](https://www.botiss-dental.com/pdf/Jason_LiteratureList.pdf)

## PROPRIÉTÉS

Attribut	Description
Origine	Péricarde porcine
Composition	Collagène naturel de types I et III
Structure	Structure multicouche du collagène naturel, pas de spécificité de face
Épaisseur	0,05–0,35 mm (~ 0,15 mm)
Fixation	Généralement non indispensable en raison du bon ajustement à la surface mais possible (pins, suture, vis)
Temps de dégradation	Dégradation lente assurant une fonction barrière prolongée (> 12 semaines)
Température de conservation	Température ambiante (< 30 °C)
Durée de conservation	3 ans



Avec l'aimable autorisation du Prof. Dr Daniel Rothamel, Mönchengladbach, Allemagne

## APPLICATION ET MANIPULATION

### Réhydratation

La Jason® membrane peut s'appliquer sèche ou après réhydratation dans une solution de sérum physiologique stérile ou avec du sang. La mise en place initiale de la membrane sèche avec application subséquente de matériau de greffe est particulièrement avantageuse lors d'augmentation latérale de défauts en dehors du contour de la crête. Après réhydratation, la Jason® membrane présente une remarquable adaptabilité aux contours de la surface. Comme la membrane n'est pas collante, on peut aisément la repositionner si nécessaire.

### Pose

Une face de la Jason® membrane est légèrement plus lisse et marquée d'un « G » dans le coin supérieur droit. Cette face doit être placée face à la gencive ou aux tissus mous. La face un peu plus rugueuse de la Jason® membrane doit être face à l'os. Néanmoins, le fait de mettre en place la membrane différemment ne pose aucun problème. L'effet clinique éventuel est minime, principalement en raison de la fonction de barrière de longue durée de la membrane Jason®. La Jason® membrane doit être découpée et placée de manière à déborder d'au moins 2 à 3 mm au-delà des parois du défaut. Ainsi, la membrane est en contact étroit avec l'os, ce qui empêche la colonisation

latérale par le tissu conjonctif gingival.

### Fixation

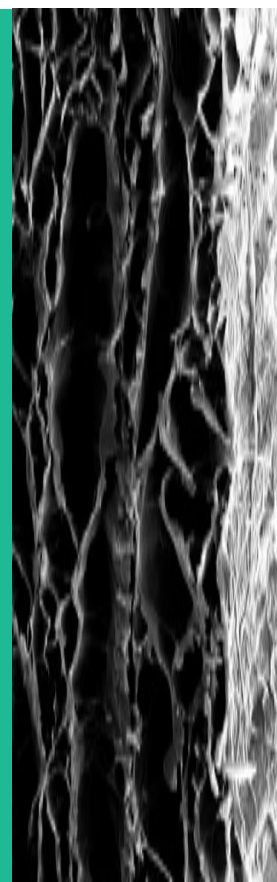
La Jason® membrane présente une remarquable résistance à la déchirure dans toutes les directions. Par conséquent, on peut aisément la fixer à l'aide de pins, de sutures ou même de vis sans risque de rupture. Mais l'excellente adhérence de la membrane aux parois osseuse fait qu'une fixation supplémentaire est inutile dans la plupart des cas.

### Exposition

Il convient d'éviter l'exposition de la membrane car une résorption bactérienne rapide altère significativement la fonction barrière de cette fine membrane. En cas de déhiscence, la plaie cicatrise généralement sans complications par formation de tissu de granulation libre.

### Modelage

La Jason® membrane peut être découpée à la forme et à la dimension souhaitées à l'aide d'une paire de ciseaux tout en préservant la stérilité. Il peut s'avérer utile d'employer un gabarit approprié pour déterminer la taille requise de la membrane.



## RECOMMANDÉ POUR

La Jason® membrane seule ou en association avec des matériaux d'augmentation appropriés (comme de l'os autologue ou tout autre substitut osseux), est indiquée pour la régénération osseuse et tissulaire guidée immédiate ou retardée :

- Élévation du plancher sinusien et recouvrement/soutien de la membrane de Schneider
- Reconstruction/augmentation des crêtes alvéolaires
- Traitement des défauts osseux chirurgicaux, des défauts de la paroi osseuse et pour les défauts autour des greffes osseuses et des implants dentaires.
- Traitement des défauts osseux parodontaux (défauts d'une à trois parois, défauts de furcation de classe I et II)
- Remplissage des alvéoles d'extraction pour une implantation immédiate ou retardée (préservation des alvéoles)

# JASON® MEMBRANE – OPTIMISER LA PERFORMANCE.

La Jason® membrane est disponible dans les tailles suivantes :

Code	Description	Produit
BO-681520	15 × 20 mm	Jason® membrane
BO-682030	20 × 30 mm	
BO-683040	30 × 40 mm	



## International Headquarters

Institut Straumann AG

Peter Merian-Weg 12

CH-4002 Basel, Switzerland

Phone +41 (0)61 965 11 11

Fax +41 (0)61 965 11 01

[www.straumann.com](http://www.straumann.com)

Dispositifs médicaux pour soins dentaires réservés aux professionnels de santé. Classes I, IIa et IIb, TÜV Süd CE0123. Nous vous invitons à lire attentivement les instructions qui accompagnent ce dispositif médical. Produits non-remboursés par les organismes de santé.