



Un implant dentaire peut être une excellente solution pour remplacer votre dent manquante, car il fonctionne exactement comme la racine d'une dent naturelle. Et lorsqu'un volume osseux supplémentaire est nécessaire pour fixer cet implant, il est possible de recourir à une greffe osseuse.

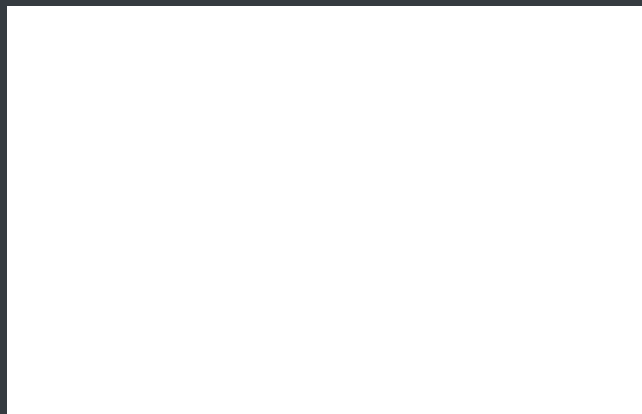
Que votre défaut osseux soit consécutif à une perte de dents, à une maladie des gencives, à un traumatisme ou simplement à une détérioration au fil du temps, une greffe osseuse peut fournir une base solide pour votre implant dentaire tout en soutenant et en stimulant la croissance osseuse naturelle.

LES SOLUTIONS DE GREFFE OSSEUSE PEUVENT PERMETTRE D'INVERSER LES EFFETS DE LA PERTE DE TISSU OSSEUX.

Nous vous proposons une variété d'options éprouvées et fiables, qui ont toutes pour objectif de restaurer les aspects fonctionnels et esthétiques de votre sourire tout en améliorant votre santé bucco-dentaire.

Améliorez votre santé bucco-dentaire et votre sourire.

En implantologie dentaire, Straumann® est le garant d'une qualité suisse haut de gamme, d'une précision et d'une innovation qui génèrent de la confiance chez les patients et les dentistes, soutenu par l'un des plus grands réseaux scientifiques dans le monde. Straumann repousse les limites pour inspirer l'avènement de la prochaine génération de soins dentaires, axée sur la santé des patients, la qualité de vie et la durabilité.



Cette brochure a pour objectif de vous donner un aperçu de la procédure de greffe osseuse et des options qui s'offrent à vous. Votre praticien reste votre meilleure source d'informations concernant les greffes osseuses, les risques et complications potentiels associés à la procédure, ainsi que les considérations individuelles relatives au produit. Les procédures de greffe osseuse ne doivent pas être effectuées chez des patients présentant encore une infection au niveau du site concerné. La réponse du patient à la procédure de greffe osseuse et la réussite de l'intervention dépendent de facteurs médicaux individuels, notamment des capacités de cicatrisation.

Assurez-vous que votre professionnel dentaire est au courant de vos allergies, de vos traitements et de vos antécédents médicaux afin que votre plan de traitement reflète la meilleure solution pour vous. Votre praticien vous donnera toutes les instructions post opératoires dont vous pourriez avoir besoin.

Dispositifs médicaux pour soins dentaires réservés aux professionnels de santé. Classes I, IIa et IIb, TÜV Süd CE0123. Nous vous invitons à lire attentivement les instructions qui accompagnent ce dispositif médical. Produits non-remboursés par les organismes de santé.

 **straumann**

www.straumann.com/patients

490.687/fr/CJ00-FR 02/25

 **straumann**

LA **BASE** DE VOTRE NOUVEAU SOURIRE.

Solutions avec greffe osseuse



OPTIONS DE GREFFES OSSEUSES

En fonction de l'importance de votre défaut osseux et de vos besoins implantaire, vous recevrez une recommandation personnalisée sur le type de greffe osseuse qui vous convient le mieux. En fonction de votre situation individuelle, votre dentiste peut choisir de réaliser une greffe osseuse en même temps que la pose de votre implant, ou de procéder à la greffe osseuse en premier, puis d'attendre que les tissus soient cicatrisés avant de poser l'implant.

Autogreffe



AUTOGREFFE :

Tissu osseux provenant de votre corps.

Une petite quantité de tissu osseux est prélevée d'une partie de votre corps pour être utilisée dans une autre partie de votre corps. Cette procédure peut nécessiter un site chirurgical supplémentaire.

Allogreffe



ALLOGREFFE :

Tissu osseux stérilisé provenant d'un donneur humain.

L'allogreffe est un tissu osseux humain donné volontairement par un donneur en bonne santé, pour améliorer la qualité de vie d'autres personnes. Tous les dons sont soumis à un processus de sélection rigoureux qui comprend des tests de laboratoire et l'examen des dossiers médicaux, ainsi que des entretiens avec la famille et toute autre information pertinente. Avant d'être stérilisé, le tissu osseux subit des procédures spécifiques au cours desquelles tous les composants cellulaires sont éliminés (décellularisation). Une allogreffe peut stimuler le développement rapide de nouveau tissu osseux dans votre corps. Il offre une alternative à l'os autologue qui élimine les complications au niveau du site donneur telles que morbidité, infection ou douleur postopératoire.

Bovin



XÉNOGREFFE :

Tissu osseux stérilisé d'origine animale.

Ce type de greffe osseuse est d'origine animale, par exemple, d'origine bovine, et ne provient pas de tissus humains. Par rapport à l'autogreffe, une xéno greffe ne nécessite aucune intervention chirurgicale supplémentaire pour le prélèvement de tissus osseux. Cependant, le nouveau tissu osseux se développe à un rythme plus lent qu'avec une autogreffe ou une allogreffe. Votre dentiste peut opter pour cette solution dans certains cas.

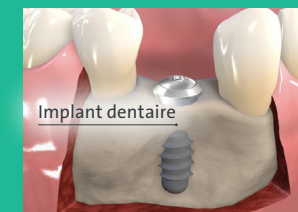
Synthétique



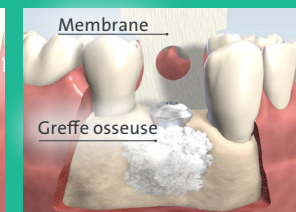
GREFFE OSSEUSE SYNTHÉTIQUE :

Greffe osseuse stérilisée fabriquée à partir de matériaux artificiels.

Les greffes osseuses de composition synthétique font l'objet de recherches et de tests approfondis en tant que substituts au tissu osseux humain ou animal. Elles stimulent la croissance de nouveaux tissus, mais peuvent prendre plus de temps que les autres options.



Les implants dentaires sont ancrés dans votre tissu osseux comme les racines des dents naturelles. Parfois, une greffe osseuse est nécessaire pour garantir la bonne fixation de l'implant.



Afin d'obtenir la stabilité nécessaire, le matériau de greffe osseuse et la membrane dentaire Straumann peuvent être placés pour stimuler la croissance de cet os supplémentaire.

Aperçu d'une procédure de greffe osseuse typique

1. Le site est anesthésié et préparé pour la greffe.
2. Une greffe osseuse et une membrane sont placées et des procédures supplémentaires sont effectuées, le cas échéant.
3. Le site est fermé et la cicatrisation commence.
4. La cicatrisation s'effectue sur une période de 3 à 4 mois ou sur une durée plus longue, en fonction de votre état de santé, de l'intervention et du type de matériau utilisé.
5. Des visites de suivi régulières sont programmées en fonction de vos besoins individuels.

Solution testée, fiable et conçue pour donner des résultats

Grâce à une technologie innovante, nous pouvons désormais stimuler la croissance osseuse au niveau d'un site spécifique de votre mâchoire, afin de garantir la stabilité d'un implant dentaire. En conséquence, vous disposez de plus d'options pour la restauration des aspects fonctionnels et esthétiques de vos dents. Voilà donc de quoi sourire !

Pourquoi mon dentiste utilise-t-il des membranes dentaires avec des greffes osseuses ?

Selon votre situation individuelle, votre dentiste peut décider de recouvrir la greffe osseuse d'une membrane dentaire pour obtenir une meilleure cicatrisation et une régénération osseuse ininterrompue. La membrane sera placée sur la greffe osseuse. Elle stabilise la greffe osseuse et agit comme une barrière, en empêchant la croissance de la gencive.

