



## RÉDUIRE LE NOMBRE DE PROCÉDURES NÉCESSAIRES.

C'est une bonne nouvelle si vous ne voulez pas attendre plusieurs mois avec une dent manquante, ou si vous souhaitez remplacer toutes vos dents par des implants dentaires. Une planification minutieuse et précise rend tout cela possible. En général, ce sont les étapes qui mènent à votre nouveau sourire.

En implantologie dentaire, Straumann® est le garant d'une qualité suisse haut de gamme, d'une précision et d'une innovation qui génèrent de la confiance chez les patients et les dentistes, soutenu par l'un des plus grands réseaux scientifiques dans le monde. Straumann repousse les limites pour inspirer l'avènement de la prochaine génération de soins dentaires, axée sur la santé des patients, la qualité de vie et la durabilité.



Le traitement implantaire ne convient pas à tous les patients. Pour évaluer si un traitement implantaire est adapté à votre situation et pour obtenir des informations sur les risques et les contre-indications du traitement implantaire, veuillez consulter votre dentiste.

La possibilité de subir une procédure mini-invasive et de recevoir vos nouvelles dents le jour de l'intervention dépend de nombreux facteurs, tels que la présence et la qualité de l'os, les antécédents dentaires, la localisation de l'implant et la stabilité de l'implant. Votre dentiste vous décrira en détail les scénarios possibles au cours de la consultation avant l'intervention.

Dispositifs médicaux pour soins dentaires réservés aux professionnels de santé. Classes I, IIa et IIb, TÜV Süd CE0123. Nous vous invitons à lire attentivement les instructions qui accompagnent ce dispositif médical. Produits non-remboursés par les organismes de santé.

 **straumann**

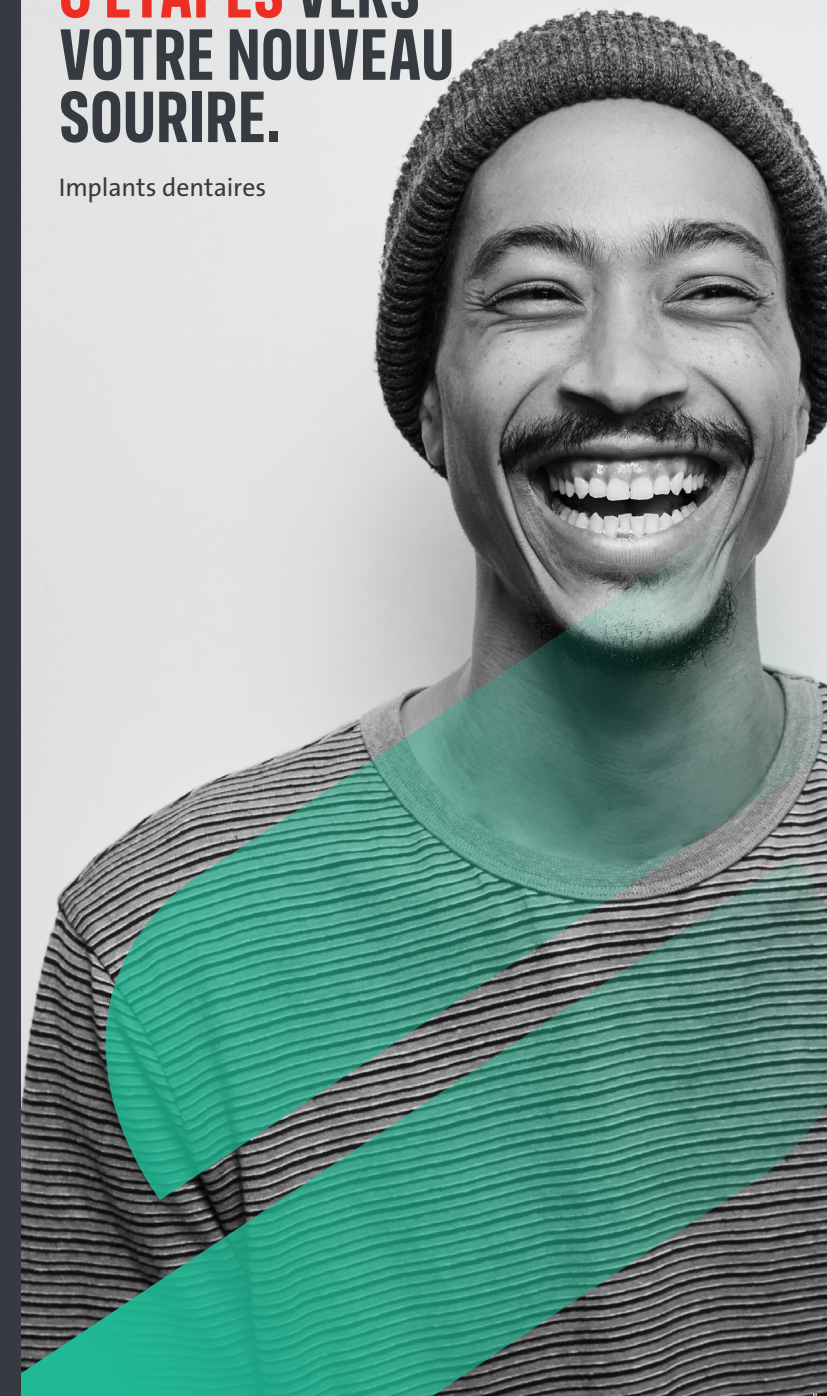
[www.straumann.com/patients](http://www.straumann.com/patients)

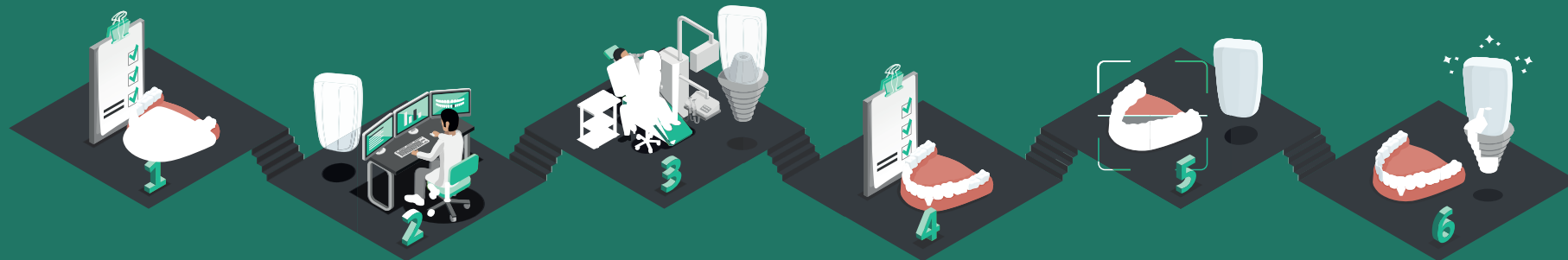
490.689/fr/C/00-FR 02/25

 **straumann**

## 6 ÉTAPES VERS VOTRE NOUVEAU SOURIRE.

Implants dentaires





## LA PROCÉDURE DU TRAITEMENT, ÉTAPE PAR ÉTAPE

### 1 Consultation et examen

Nous procédons à un examen approfondi de vos antécédents dentaires et médicaux, avant de discuter de vos attentes et de vos options.

### 2 Évaluation clinique, planification et création de votre prothèse

Une évaluation clinique signifie que nous examinerons des radiographies et d'autres informations sur votre état actuel afin de confirmer que le traitement est approprié. Le cas échéant, nous planifierons votre procédure, créerons une image numérique en 3D ou une empreinte manuelle, ainsi que votre prothèse provisoire – votre ou vos nouvelles dents !

### 3 Préparation et pose

Votre procédure peut éventuellement comporter plusieurs étapes qui seront effectuées lors de la même consultation. Si une extraction dentaire est nécessaire, elle sera effectuée en premier, suivie de la pose de l'implant. L'implant est ancré dans l'os de votre mâchoire. Si un volume osseux plus important est nécessaire, nous utiliserons un substitut osseux à ce moment-là. Finalement, la prothèse provisoire est reliée à l'implant ou aux implants, pour vous offrir un nouveau sourire à l'aspect naturel et les mêmes sensations qu'avec des dents naturelles !

### 4 Visite de suivi

Une visite de suivi est généralement prévue deux semaines après l'intervention pour effectuer un bilan général.

### 5 Prise d'empreinte pour votre prothèse définitive

Une fois vos gencives et votre os cicatrisés, votre nouvel implant et les tissus environnants seront prêts à recevoir votre prothèse définitive, qui sera créée de façon à correspondre parfaitement avec la couleur des dents adjacentes.

### 6 Ajustement de votre prothèse définitive

Nous retirerons la prothèse provisoire et poserons votre solution permanente. Nous ferons également les derniers ajustements nécessaires pour que votre occlusion soit confortable, fonctionnelle, facile à nettoyer et présente un aspect naturel.

