



## AUTANT DE RAISONS DE SOURIRE. PARTENAIRE DES IMPLANTS STRAUMANN

### Traitement personnalisé

Nous vous recommanderons un traitement prothétique optimal en fonction de votre situation individuelle.

### Garantie à vie\*

Pour votre tranquillité d'esprit et comme Straumann a une confiance telle en la qualité de ses solutions implantaires, l'entreprise vous offre une garantie à vie.

\*Les conditions de garantie peuvent varier d'un pays à un autre

Une qualité en laquelle vous pouvez avoir confiance. En implantologie dentaire, Straumann® est le garant d'une qualité suisse haut de gamme, d'une précision et d'une innovation qui génèrent de la confiance chez les patients et les dentistes, soutenu par l'un des plus grands réseaux scientifiques dans le monde.

### Straumann en chiffres

- Plus de 6,7 millions de sourires affectés dans le monde entier\*
- Plus de 60 ans d'expérience
- Plus de 35 ans de documentation clinique sur la performance des implants

\*Rapport annuel Straumann 2024

Pouvez-vous imaginer à quel point il serait merveilleux d'avoir des dents à la fois naturelles et sûres ? **Maintenant c'est possible.** Informez-vous sur Straumann® Pro Arch auprès de nous et découvrez comment une seule journée peut faire toute la différence pour votre sourire.



Le traitement implantaire ne convient pas à tous les patients. Pour évaluer si un traitement implantaire est adapté à votre situation et pour obtenir des informations sur les risques et les contre-indications du traitement implantaire, veuillez consulter votre dentiste.

### RÉFÉRENCES

- 1 Kroll, P., et al., Oral Health-Related Outcomes in Edentulous Patients Treated With Mandibular Implant-Retained Dentures Versus Complete Dentures: Systematic Review With Meta-Analyses. *J Oral Implantol*, 2018. 44(4): p. 313-324.
- 2 Laurina, L. and U. Soboleva, Construction faults associated with complete denture wearers' complaints. *Stomatologija*, 2006. 8(2): p. 61-4.
- 3 Lee, J.H., et al., Chewing Discomfort According to Dental Prosthesis Type in 12,802 Adults: A Cross-Sectional Study. *Int J Environ Res Public Health*, 2020. 18(1).
- 4 Meaney, S., et al., A qualitative investigation into patients' perspectives on edentulousness. *Gerodontology*, 2017. 34(1): p. 79-85.
- 5 Montero, J., et al., Self-perceived changes in oral health-related quality of life after receiving different types of conventional prosthetic treatments: a cohort follow-up study. *J Dent*, 2013. 41(6): p. 493-503.
- 6 Roumanas, E.D., The social solution-denture esthetics, phonetics, and function. *J Prosthodont*, 2009. 18(2): p. 112-5.
- 7 Eckert SE, Hueler G, Sandler N, Elkattah R, McNeil DC. Immediately Loaded Fixed Full-Arch Implant-Retained Prosthesis: Clinical Analysis When Using a Moderate Insertion Torque. *Int J Oral Maxillofac Implants*. 2019 Jan 31.
- 8 Nicolau, P., et al., 10-year outcomes with immediate and early loaded implants with a chemically modified SLA surface. *Quintessence international* (Berlin, Germany : 1985). 2019. 50(2): p. 114-124.
- 9 Altuna, P., et al., Clinical evidence on titanium-zirconium dental implants: a systematic review and meta-analysis. *Int J Oral Maxillofac Surg*. 2016. 45(7): p. 842-50.
- 10 Probst, L.F., et al., Cost-effectiveness of implant-supported dental prosthesis compared to conventional dental prosthesis. *Rev Saude Publica*, 2019. 53.
- 11 Roy, S., et al., A comparison of cost and cost-effectiveness analysis of two- implant-retained overdentures versus other removable prosthodontic treatment options for edentulous mandible: A systematic review. *J Indian Prosthodont Soc*, 2020. 20(2): p. 162-170.
- 12 Vogel, R., J. Smith-Palmer, and W. Valentine, Evaluating the health economic implications and cost-effectiveness of dental implants: a literature review. *Int J Oral Maxillofac Implants*, 2013. 28(2): p. 343-56.

Dispositifs médicaux pour soins dentaires réservés aux professionnels de santé. Classes I, IIa et IIb. TÜV Süd CE0123. Nous vous invitons à lire attentivement les instructions qui accompagnent ce dispositif médical. Produits non-remboursés par les organismes de santé.

490.691/fr/C\_00+R 02/25

 **straumann**

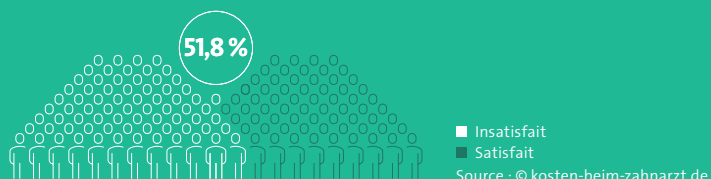
# VOTRE NOUVEAU SOURIRE COMMENCE ICI.

Straumann® Pro Arch



## TOUT LE MONDE MÉRITE D'AVOIR DE BELLES DENTS

Perdre des dents peut avoir un impact négatif considérable sur votre qualité de vie.<sup>1-5</sup> Les prothèses classiques sont une solution pour le remplacement des dents véritables, mais elles ne restent malheureusement pas en place, ce qui peut provoquer des douleurs, des saignements et de la gêne.<sup>1-6</sup> Sans parler des situations embarrassantes.



Plus de la moitié des personnes qui portent des prothèses classiques ne sont pas satisfaites de leur dentier.

Tout le monde mérite d'avoir de belles dents et nous vous aiderons à retrouver votre confiance et vous permettrons de sourire à nouveau grâce aux solutions Straumann® Pro Arch avec des implants dentaires.

Vos dents à l'aspect naturel sont fixées à des implants dentaires avec de petites vis et restent en place de façon aussi sûre que des dents naturelles. Il s'agit d'une solution permanente, toutefois votre dentiste peut les retirer périodiquement pour le nettoyage et l'entretien.



## AVANTAGES DE STRAUMANN® PRO ARCH

- Fiable<sup>7</sup>
- Aspect naturel
- Avec des matériaux haute performance<sup>8,9</sup>
- Rentable<sup>10-12</sup>
- Pour la qualité de vie<sup>1-5</sup>

Découvrez comment une seule journée peut faire toute la différence pour votre sourire.



Avant



Après

### LE SAVIEZ-VOUS ?

Straumann est le premier fabricant d'implants dans le monde, et chaque seconde quelqu'un est traité avec un produit Straumann.\*

\* Rapport annuel Straumann 2017



## DES DENTS LE MÊME JOUR\*

Avec Straumann® Pro Arch, vous pouvez quitter le cabinet avec une nouvelle prothèse le jour de l'intervention chirurgicale, ou peu de temps après.\*\*

\*\* La pose et la mise en charge immédiates des dents fixées dépendent de la stabilité primaire des implants posés et peuvent ne pas être possibles dans certains cas.

### VOICI UN APERÇU RAPIDE DU PROCESSUS.

#### 1 Consultation et planification

Votre dentiste effectue un examen approfondi et présente les options de traitement qui vous sont les mieux adaptées.

#### 2 Intervention chirurgicale et pose provisoire

Les implants sont placés et une empreinte est prise pour planifier votre prothèse définitive. Une restauration d'arcade provisoire peut également être posée.

#### 3 Empreinte définitive

Une empreinte est prise pour votre restauration définitive après la phase de cicatrisation. Elle sera fabriquée à partir de matériaux durables et esthétiques.

#### 4 Restaurer votre sourire

Votre prothèse définitive est fixée à vos implants avant d'être ajustée pour votre plus grand confort.

### Comment prendre soin de votre nouveau sourire

- Vous devrez brosser et prendre soin de votre restauration entre chaque nettoyage au cabinet.
- Seul votre dentiste peut retirer votre prothèse.
- Ce sera effectué peu souvent pour un entretien régulier.

