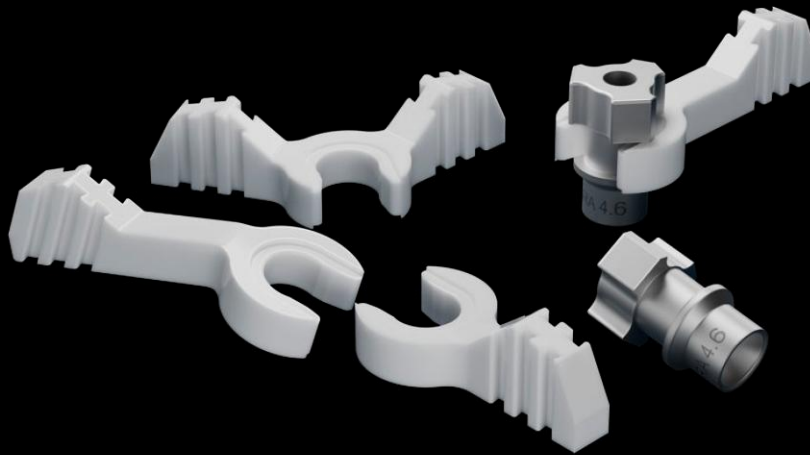


STRAUMANN EXACT



2026-6

STRAUMANN EXACT

デジタル印象をより高いレベルへ ※ SIRIOS 及び SIRIOS X3 使用の場合は5ユニットまで

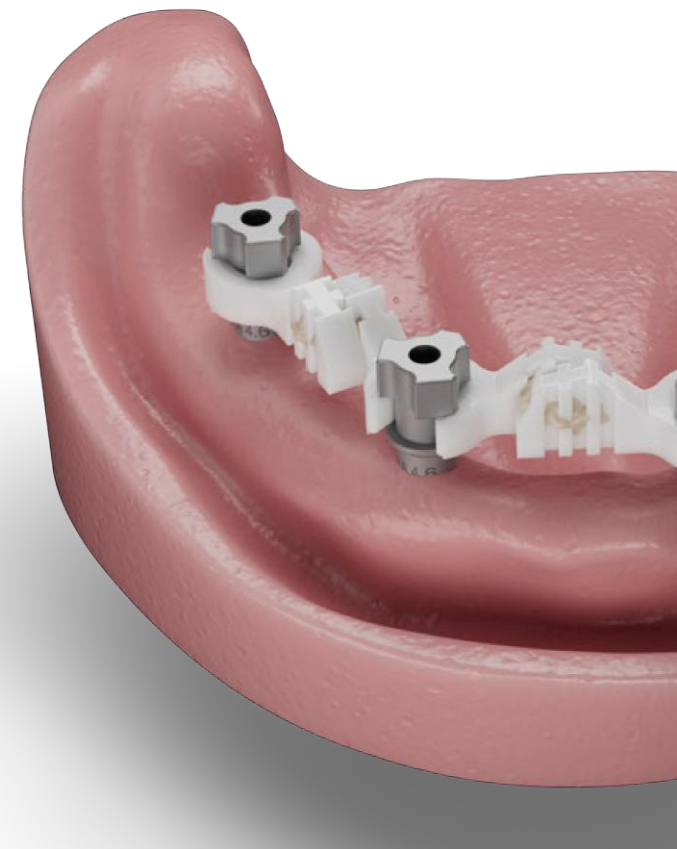
より効率的に、より正確にロングスパンブリッジの補綴が可能に

→ シンプルなスナップオン機構により、正確なスキャンが可能に

→ Straumann AXS、SIRIOS とシームレスにつながる

→ ベリフィケーションジグや物理モデルの作成は不要に

スキャンボディーを繋ぐことで
スキャンの精度を高めることが可能

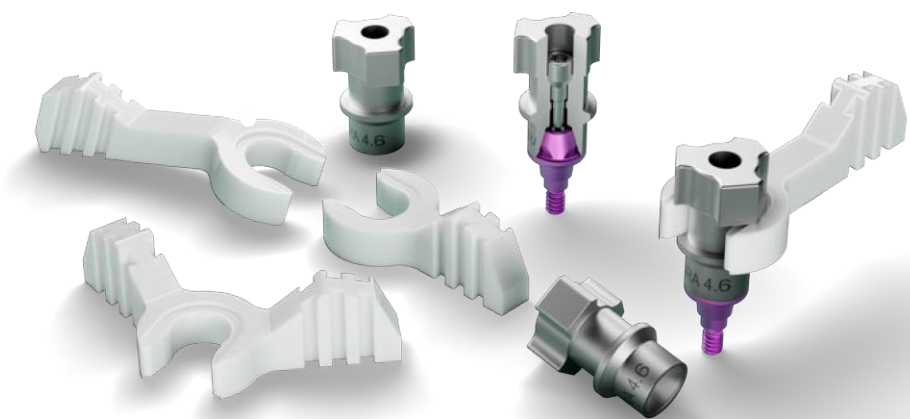


STRAUMANN EXACT

品番表

※スキャンボディは最大100回まで滅菌再使用可能

※LINKは単回使用



製品名		品番	詳細
Scanbody / BASE		025.0084	for Straumann® SRA 4.6
		025.0085	for Neodent ミニコナル用
LINKS		025.0086V4	Long LINK
		025.0087V4	Short LINK
		025.0088V4	V-Shape LINK
		025.0089V4	Angled LINK

STRAUMANN EXACT

CADソフトウェア対応表

CADソフトウェア	成田ミリングセンター製造	STLデータ排出
Straumann CARES Visual	SRBB (バー・ブリッジ) Straumann Variobaseブリッジ Neodent チタンコーピングブリッジ	Straumann Variobaseブリッジ Neodent チタンコーピングブリッジ
3Shape Dental System	SRBB (バー・ブリッジ) Straumann Variobaseブリッジ Neodent チタンコーピングブリッジ	SRBB (バー・ブリッジ) Straumann Variobaseブリッジ Neodent チタンコーピングブリッジ
exocad Dental CAD	未対応	SRBB (バー・ブリッジ)

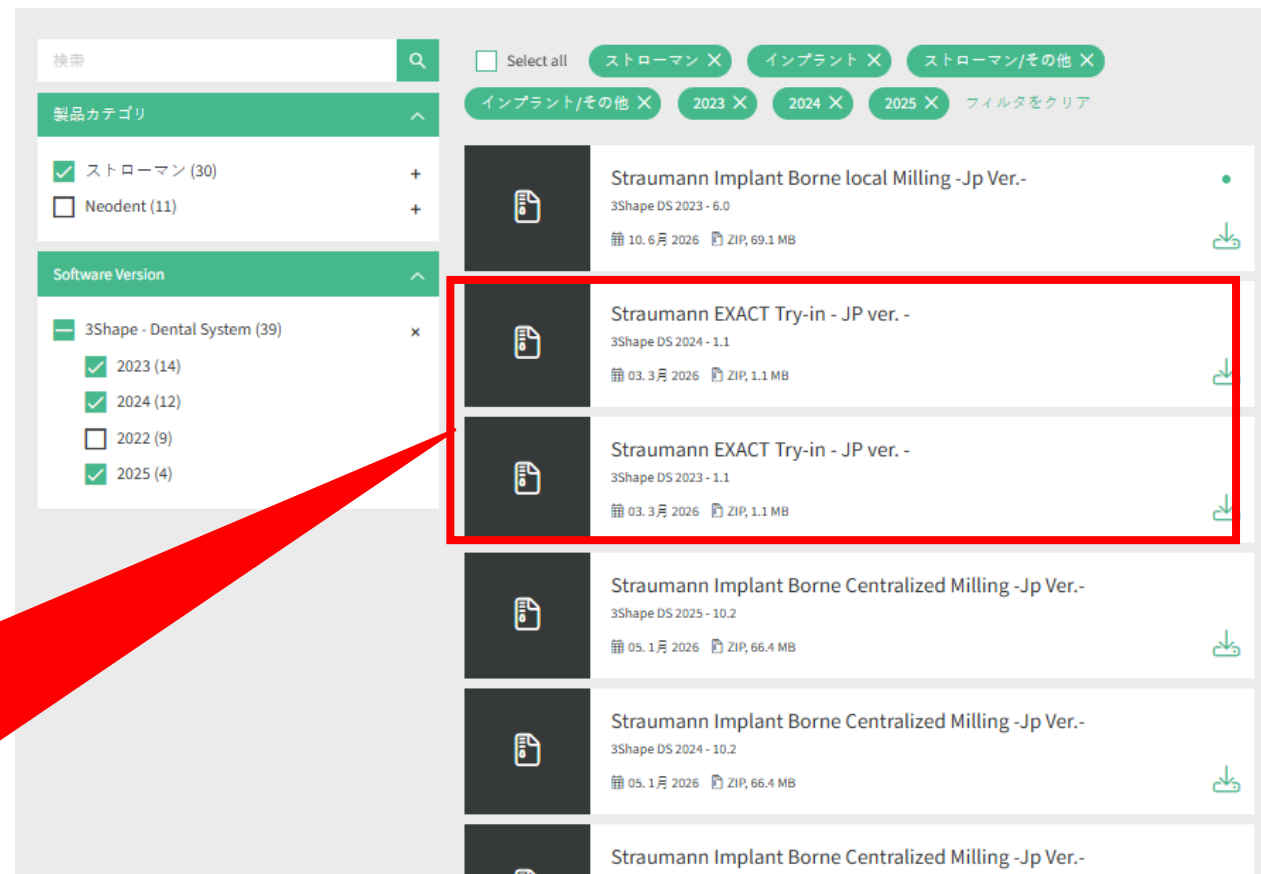
※弊社からご購入いただいたCADソフト以外のサポートはいたしかねます。

STRAUMANN EXACT

3SHAPE DENTAL SYSTEM のオーダー方法①

SRBB バー&ブリッジを STL排出する場合

- 日本の[ストローマンHP](#)からご使用中の3Shape DSのバージョンに対応した「Straumann EXACT Try-in」のDMEファイルをダウンロード
- 3Shape DSにインポート



※DS2025が無い場合はDS2024をインポートしてください

STRAUMANN EXACT

3SHAPE DENTAL SYSTEM のオーダー方法①

・SRBBバー&ブリッジ

SRBB バー&ブリッジを STL排出する場合

The screenshot displays the 'オーダーフォーム' (Order Form) window in the Straumann EXACT software. The interface is divided into several sections:

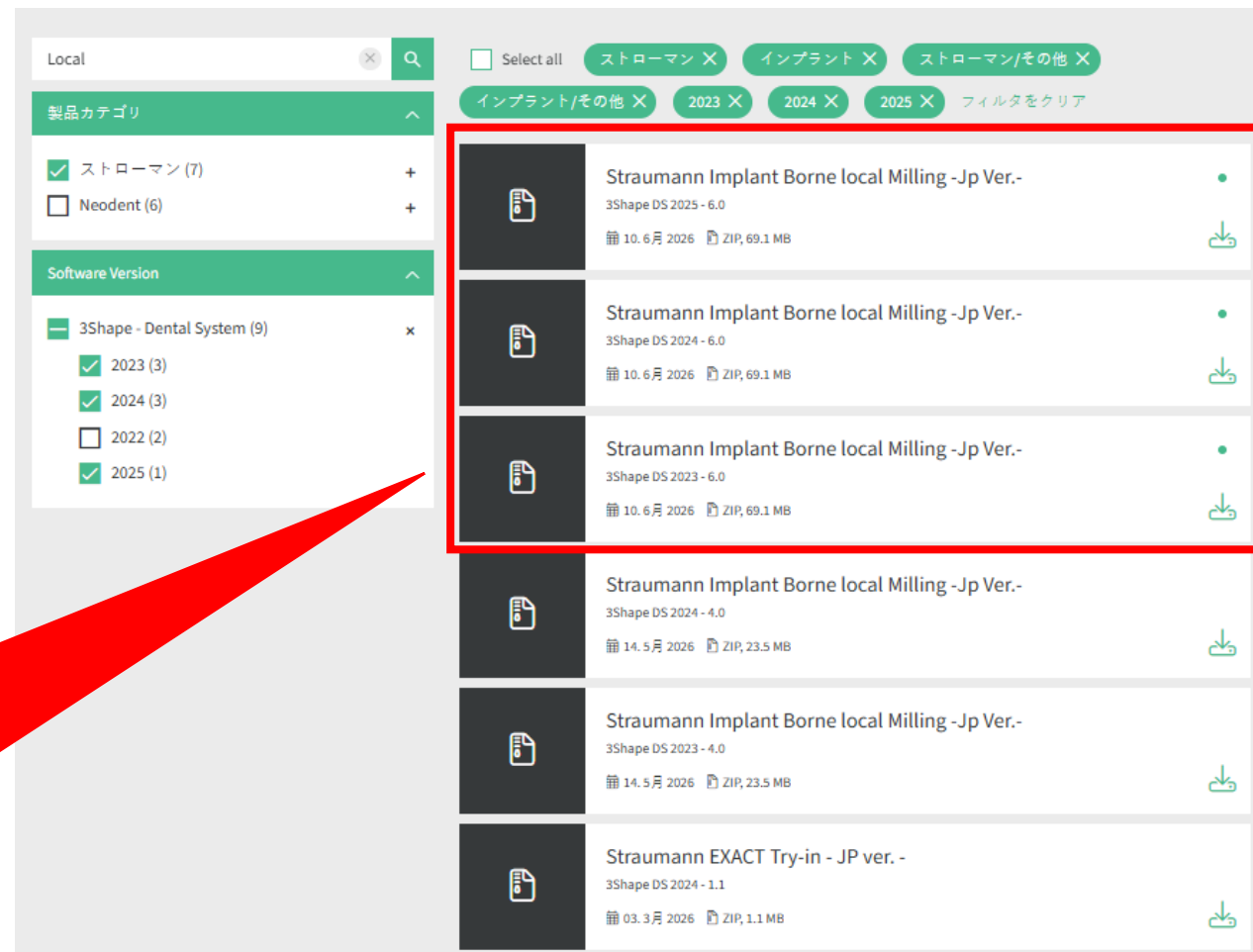
- 歯科技工所情報 (Dental Lab Information):** Includes fields for 'ユーザー' (User) set to 'CCS STJP' and 'オーダー番号' (Order Number) set to '662131927_20251020_1140_CCS_STJP_4221569011'.
- オーダー設定 (Order Settings):** Includes a '重要度' (Priority) dropdown set to '中' (Medium).
- スキャン設定 (Scan Settings):** Includes 'スキャン対象' (Scan Target) set to 'デジタル印象' (Digital Impression) and '対応歯' (Corresponding Teeth) set to '対応歯'.
- Material Selection Panel (Left):** A large panel with a red border. It features a 'Zirkon' (Zirconium Oxide) category and a list of items. The 'アバットメント' (Abutment) item is highlighted with a blue border and a red arrow pointing to the main 3D view. Below the list, there are dropdown menus for 'カテゴリ' (Category) set to 'すべての項目' (All items), 'システム' (System) set to 'Straumann EXACT Try-in (Local)', and 'キット' (Kit) set to 'SRA 4.6'.
- 3D View (Center):** Shows a 3D model of a dental arch with a red arrow pointing to the 'アバットメント' (Abutment) item.
- Item List (Right):** A vertical list of items including 'アバットメント', 'アナトミー', 'フレーム', 'その他', 'ブリッジ', '歯肉', '局部床義歯', '複製', and '装置'. The 'アバットメント' item is highlighted with a red border.
- Bottom Panel:** Includes a '3Dプレビュー' (3D Preview) button and 'OK' and 'キャンセル' (Cancel) buttons.

STRAUMANN EXACT

3SHAPE DENTAL SYSTEM のオーダー方法②

バリオベースブリッジを STL排出する場合

- 日本の[ストローマンHP](#)からご使用中の3Shape DSのバージョンに対応した「Straumann Implant Borne local Milling」のDMEファイルをダウンロード
- 3Shape DSにインポート

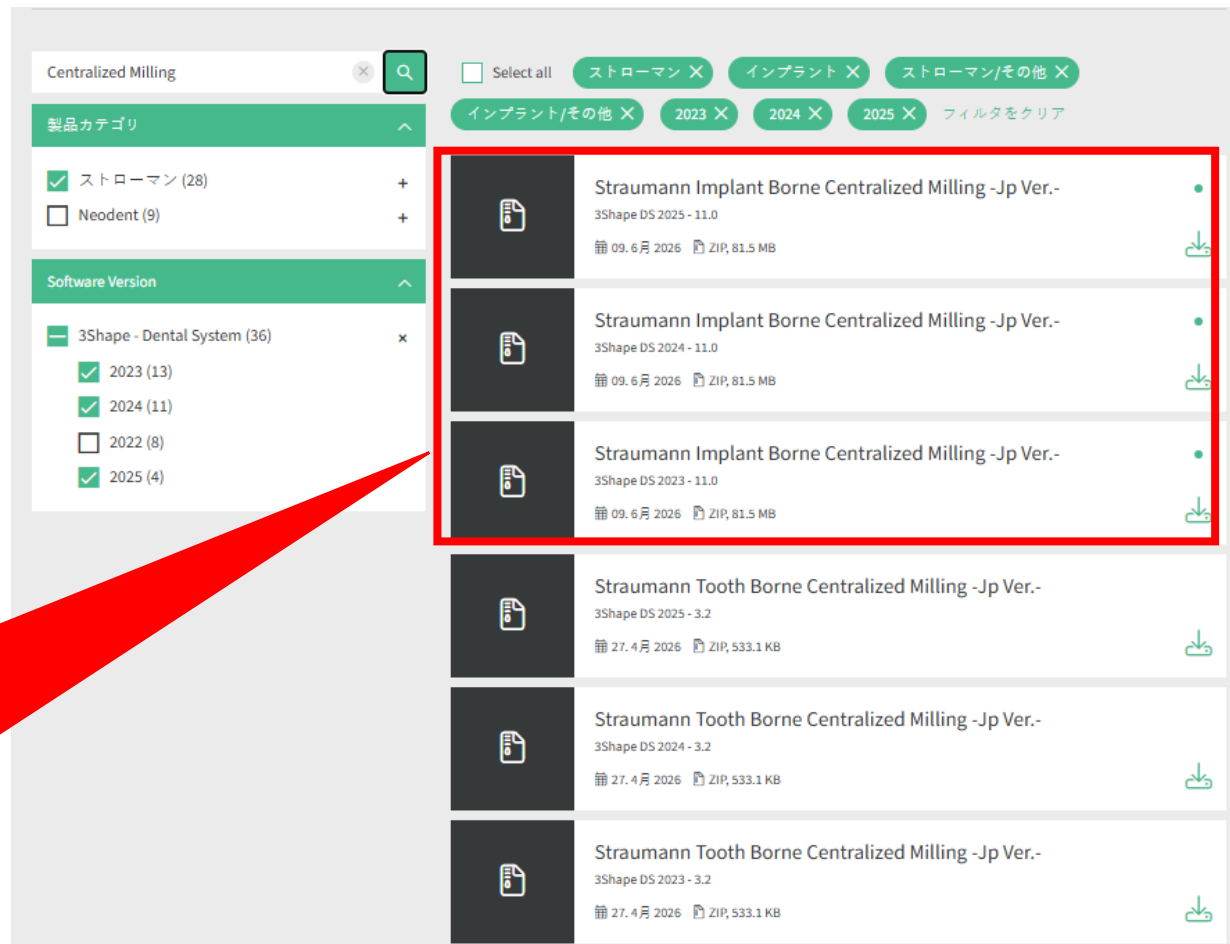


STRAUMANN EXACT

3SHAPE DENTAL SYSTEM のオーダー方法②

バリオベースブリッジを 成田ミリングセンターに オーダーする場合

- 日本の[ストロマンHP](#)からご使用中の3Shape DSのバージョンに対応した「Straumann Implant Borne local Milling」のDMEファイルをダウンロード
- 3Shape DSにインポート



STRAUMANN EXACT

3SHAPE DENTAL SYSTEM のオーダー方法②

- ・ バリオベースを用いた上部構造

バリオベースブリッジを
STL排出 & 成田ミリングセンター
にオーダーする場合

オーダーフォーム

歯科技工所情報
ユーザー: CCS STJP

外部技工所情報

オーダー設定
オーダー番号: 662131927_20260522_1715_CCS_STJP_4221569011
重要度: 中
設計モジュール: DentalDesigner 2024

スキャン設定
スキャン対象: 模型
対合歯: 対合歯模型
隣在歯スキャン: 分割済み

Zirkon
アバットメント
カテゴリ: Straumann® Implant Bridge/Bar
システム: Straumann Variobase Bridge/Bar
キット: SRA 4.6 Variobase for bridge/ba

アトミー
フレーム
アバットメント
Zirkon
カテゴリ: Straumann® Implant Bridge/Bar
システム: Straumann Variobase Bridge/Bar
キット: SRA 4.6 Variobase for bridge/ba
その他
ブリッジ
歯肉

スクリュー固定式クラウン

オーダーフォームに項目を追加

インデックス:
追加:

スキャン OK キャンセル

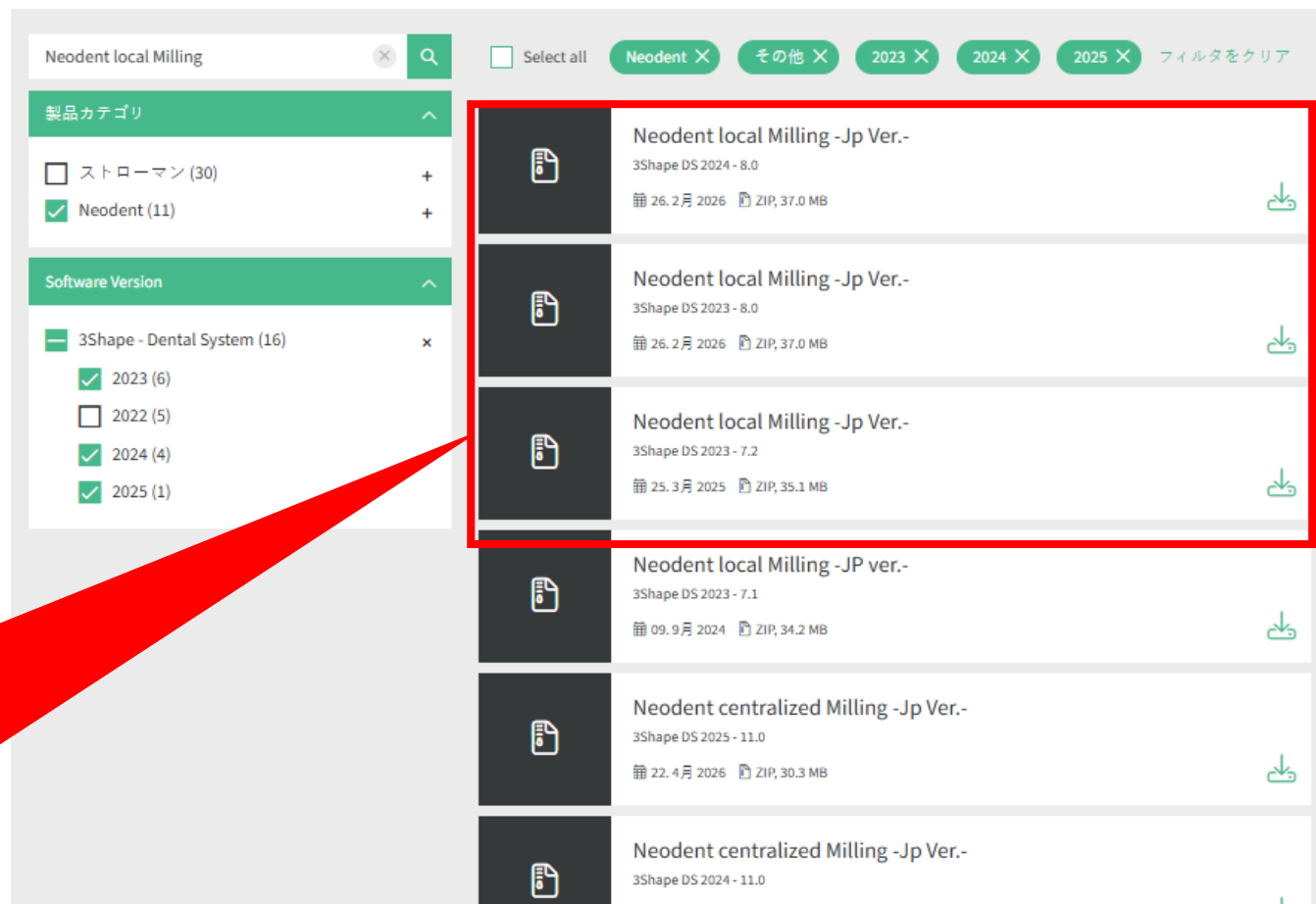
※システムの選択でSTL排出の場合は末尾（local）を選択
成田ミリングセンターの場合は末尾（centralized）を選択

NEODENT

3SHAPE DENTAL SYSTEM のオーダー方法
・チタンコーピングを用いた上部構造

チタンコーピングブリッジ をSTL排出する場合

- 日本の[ストローマンHP](#)からご使用中の3Shape DSのバージョンに対応した「Neodent centralized Milling」のDMEファイルをダウンロード
- 3Shape DSにインポート



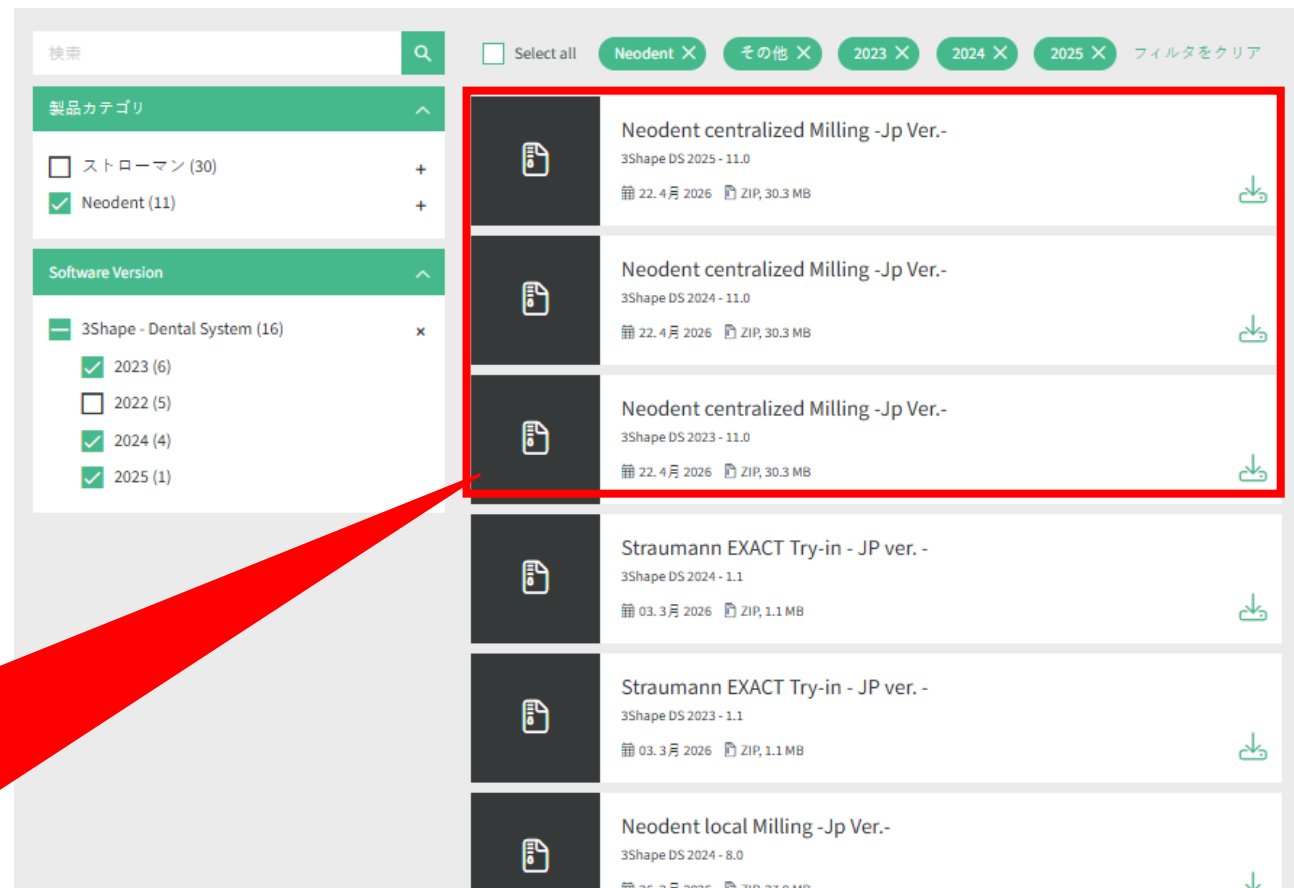
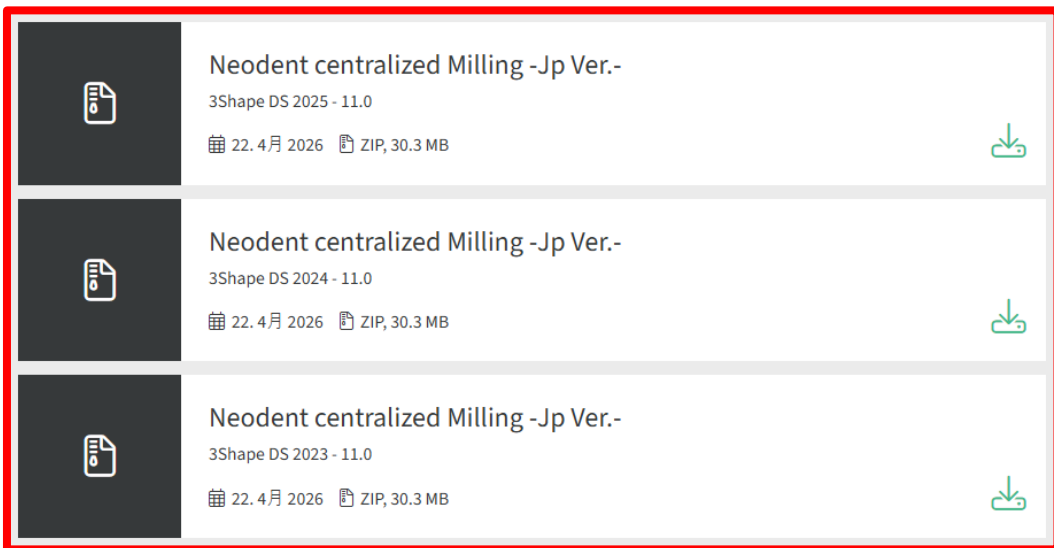
※DS2025 が無い場合はDS2024をインポートしてください

NEODENT

3SHAPE DENTAL SYSTEM のオーダー方法
・ チタンコーピングを用いた上部構造

チタンコーピングブリッジ を成田ミリングセンターに オーダーする場合

- 日本の[ストローマンHP](#)からご使用中の3Shape DSのバージョンに対応した「Neodent centralized Milling」のDMEファイルをダウンロード
- 3Shape DSにインポート



NEODENT

3SHAPE DENTAL SYSTEM のオーダー方法
・チタンコーピングを用いた上部構造

チタンコーピングブリッジを
STL排出&成田ミリングセンター
にオーダーする場合

オーダーフォーム

歯科技工所情報
ユーザー: CCS STJP

外部技工所情報
外部技工所: -なし-

オーダー設定
オーダー番号: 662131927_20260603_1043_CCS_STJP_4221569011
重要度: 中
設計モジュール: DentalDesigner 2024

スキャン設定
スキャン対象: デジタル印象
対合歯: 対合歯

アバットメント

n!ce Cobalt-Chromium for Implant Bridge (T
カテゴリ: Neodent® Abutment Level
システム: Abutment Level Mini Abutment GM GrandMorse
キット: New Mini Abutment GM SRBB One Step Hybrid Coping

アバットメント

n!ce Cobalt-Chromium for Implant Bridge (T
カテゴリ: Neodent® Abutment Level
システム: Abutment Level Mini Abutment G
New Mini Abutment GM SRBB On

オーダーフォームに項目を追加

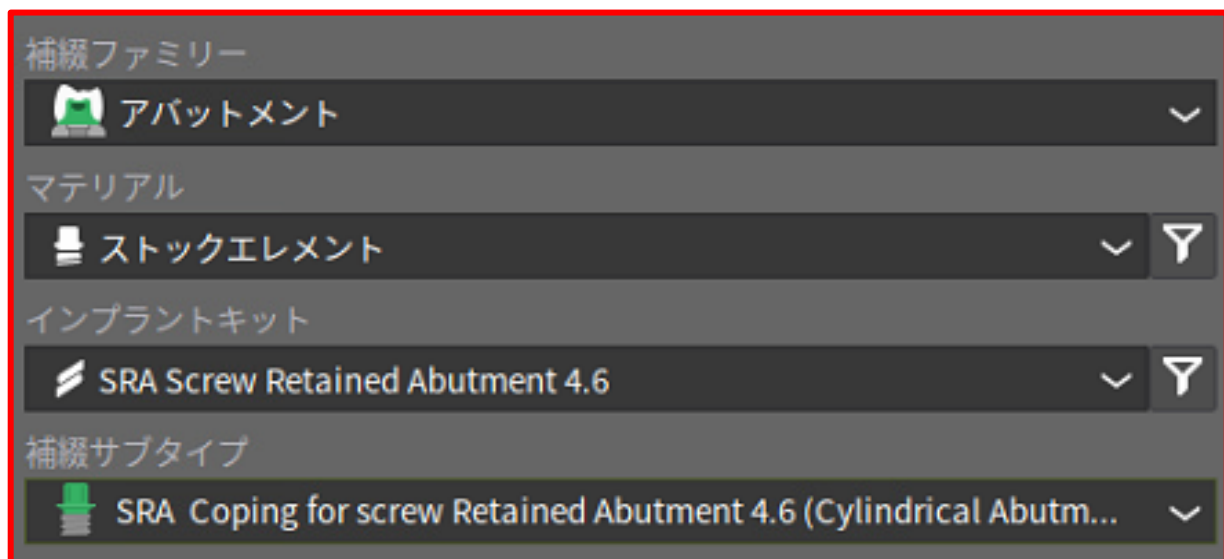
※システムの選択でSTL排出の場合は末尾 (local) を選択
成田ミリングセンターの場合は末尾 (centralized) を選択

※NeodentのSTL排出のみスキャンフラッグはNeodent_Scanbody_Mini_Tektonicを選択

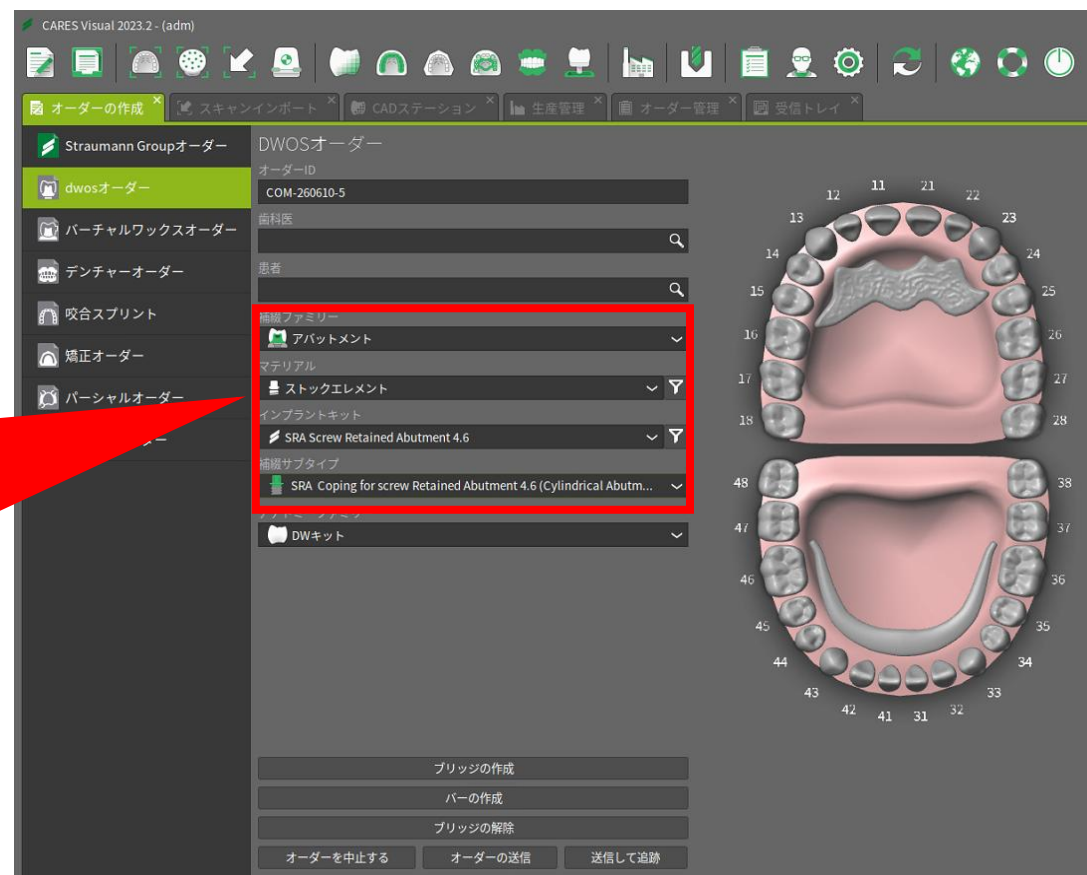
STRAUMANN EXACT

CARES VISUALのオーダー方法②

- 最新バージョンにアップデート
- 補綴物はバリオベースを用いたブリッジ対応



バリオベースブリッジを STL排出する場合

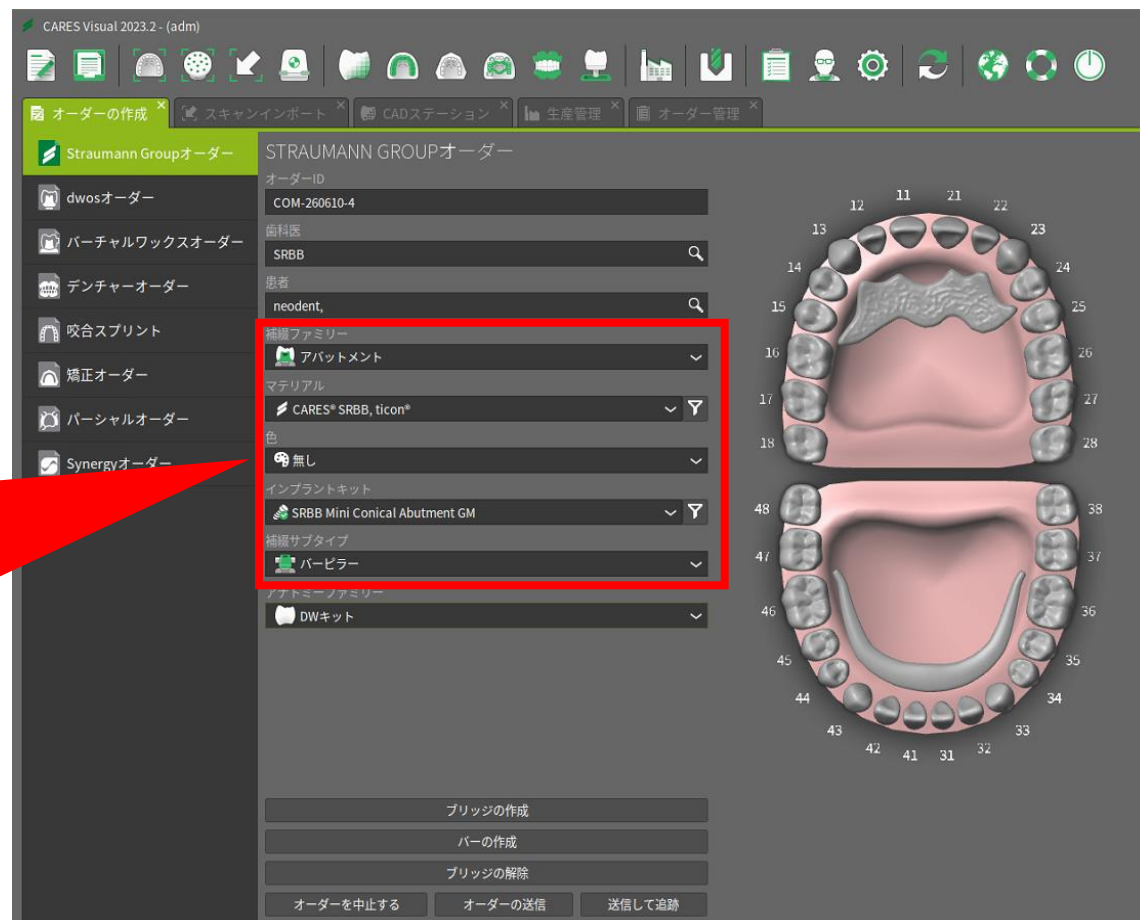


NEODENT

CARES VISUAL のオーダー方法①

SRBB バー&ブリッジを 成田ミリングセンターに オーダーする場合

- 最新バージョンにアップデート
- 補綴物はNeodent SRBBのバー/ブリッジ対応

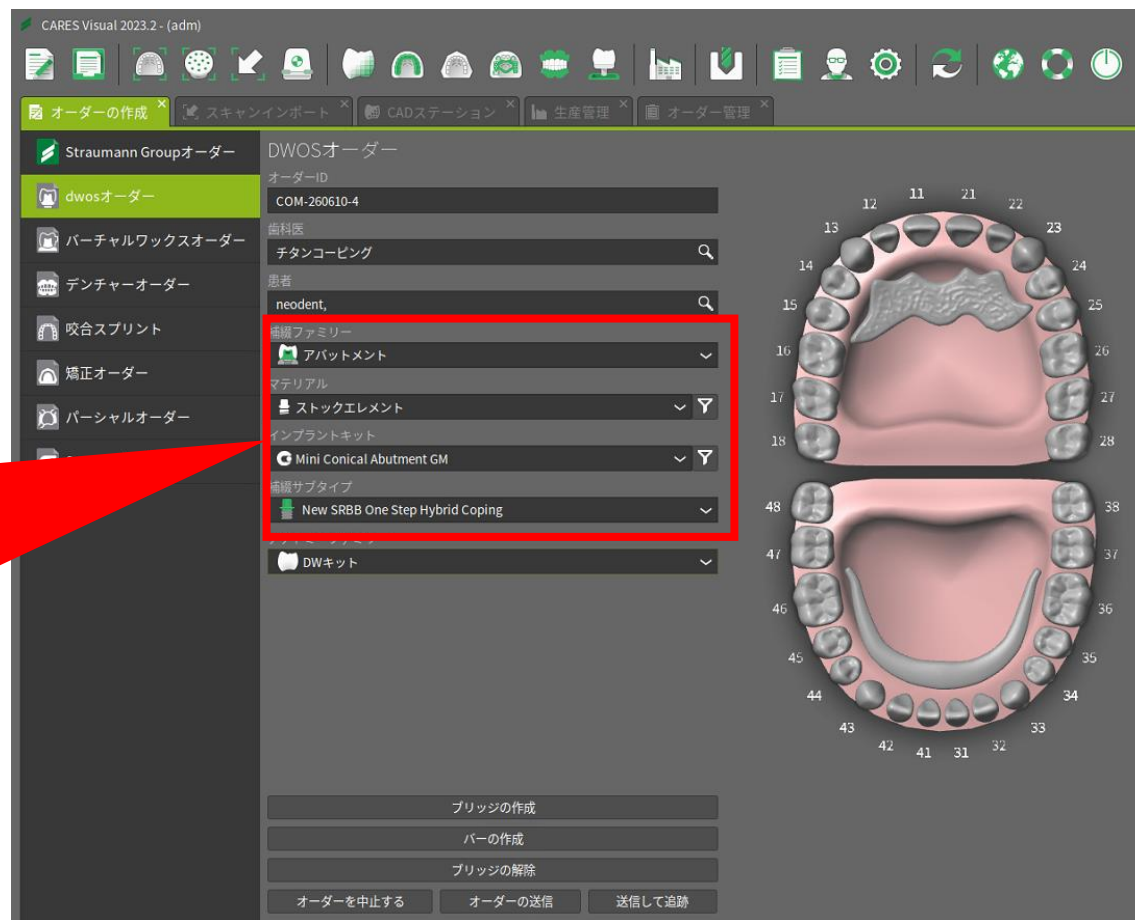
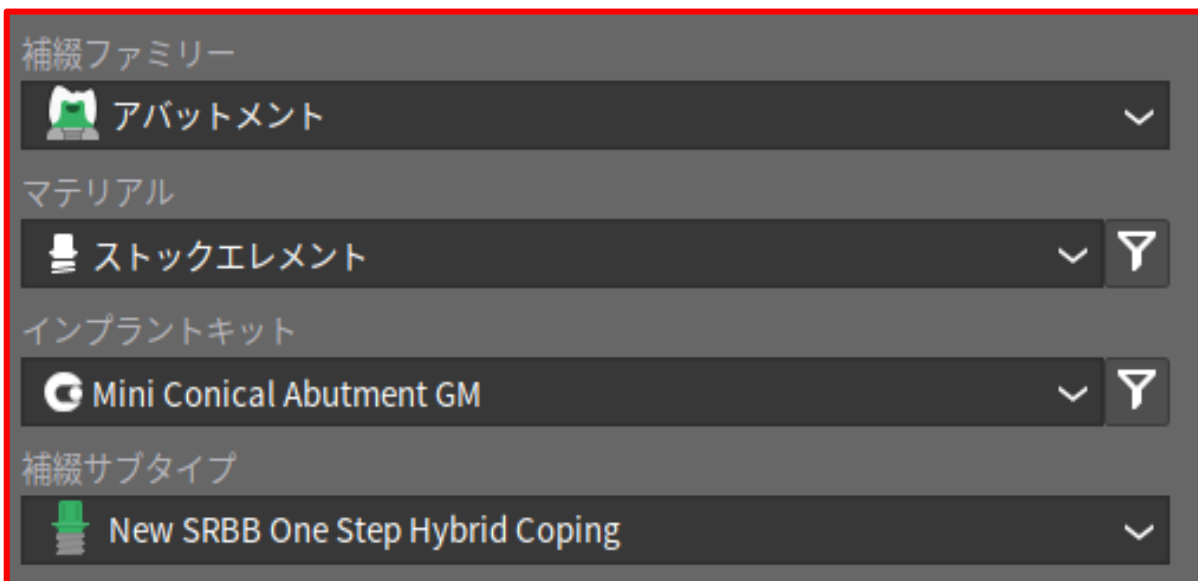


NEODENT

CARES VISUAL のオーダー方法②

チタンコーピングブリッジを STL排出&成田ミリングセンター にオーダーする場合

- 最新バージョンにアップデート
- Neodent チタンコーピングブリッジ対応



STRAUMANN EXACT

EXOCAD DENTAL CAD オーダー方法

SRBB バー&ブリッジを STL排出する場合

- グローバルの[ストロマンHP](#)から「Straumann EXACT Try-in」のDMEファイルをダウンロード
- exocadにインポート

※2021年より前のバージョンは互換性がありません
exocad 3.1 Rijeka以降でご使用ください。

Digital > CAD/CAM Libraries

Software Version	Country	Company Brand	Product Reference
<input checked="" type="checkbox"/> Exocad (18)			
<input checked="" type="checkbox"/> Straumann (18)			
<input type="checkbox"/> Medentika (16)			
<input type="checkbox"/> Anthogyr (13)			

Library Name	Version	File Type	Size	Download
exocad - ELEFSINA3.2 - 1.1	08. Sep 2025	ZIP	9.6 MB	
Straumann Variobase XC Angled Solutions (local Milling) - Global - O...	08. Sep 2025	ZIP	10.9 MB	
Straumann Variobase XC for Bridge&Bar (local Milling) - Global	08. Sep 2025	ZIP	15.6 MB	
Straumann Model Analogs local Printing	08. Sep 2025	ZIP	10.4 MB	
Straumann EXACT Try-in	07. Jul 2025	ZIP	1.4 MB	
Straumann Anatomic Healing Abutment XC (AHA) Variobase Single U...	exocad - 1.1			