

STRAUMANN® iEXCEL

# REPORT DI UN CASO CLINICO

**SOSTITUZIONE DI UN MOLARE INFERIORE IN SITO  
GUARITO CON STRAUMANN TLC**

**ALESSANDRO PERUCCHI/CRISTIAN SCOGNAMIGLIO, SVIZZERA**

# SOSTITUZIONE DI UN MOLARE INFERIORE IN SITO GUARITO CON STRAUMANN TLC

UN CASO CLINICO RIPORTATO DA ALESSANDRO PERUCCHI/CRISTIAN SCOGNAMIGLIO, SVIZZERA

## ESPERTO



**Alessandro Perucchi**

Svizzera



**Cristian Scognamiglio**

Svizzera

## DATI

### ALESSANDRO PERUCCHI

- Specialista in chirurgia dentale.
- Laureato in odontoiatria nel 2005 a Berna.
- Nel 2011 ha ottenuto la qualifica di Specialista in chirurgia dentale.
- Ha aperto il proprio studio dentistico nel 2012 a Mendrisio. Dal 2007 è relatore presso università e corsi di formazione in Svizzera e in Europa.
- Autore di diverse pubblicazioni scientifiche.
- Membro di SSO, EAO, ITI e fondatore del MINEC.

### CRISTIAN SCOGNAMIGLIO

- Dottore in chirurgia odontoiatrica, laureato in odontoiatria presso l'Università di Varese (Italia nel 2018)
- Clinico presso la Clinica dentale privata Dr. Alessandro Perucchi dal 2020 e, dal 2022, collaboratore per la chirurgia orale presso lo “Studio Vanini”, entrambi in Svizzera.
- Relatore per corsi nazionali e internazionali.
- Membro attivo della SSO (Società Svizzera di Odontoiatria), della DDS (Società di Odontoiatria Digitale), dell'EAO (Associazione Europea per l'Osteointegrazione), dell'ITI (International Team for Implantology) e dell'OMDCT (Associazione Odontoiatrica del Canton Ticino).



# SOSTITUZIONE DI UN MOLARE INFERIORE IN SITO GUARITO CON STRAUMANN TLC

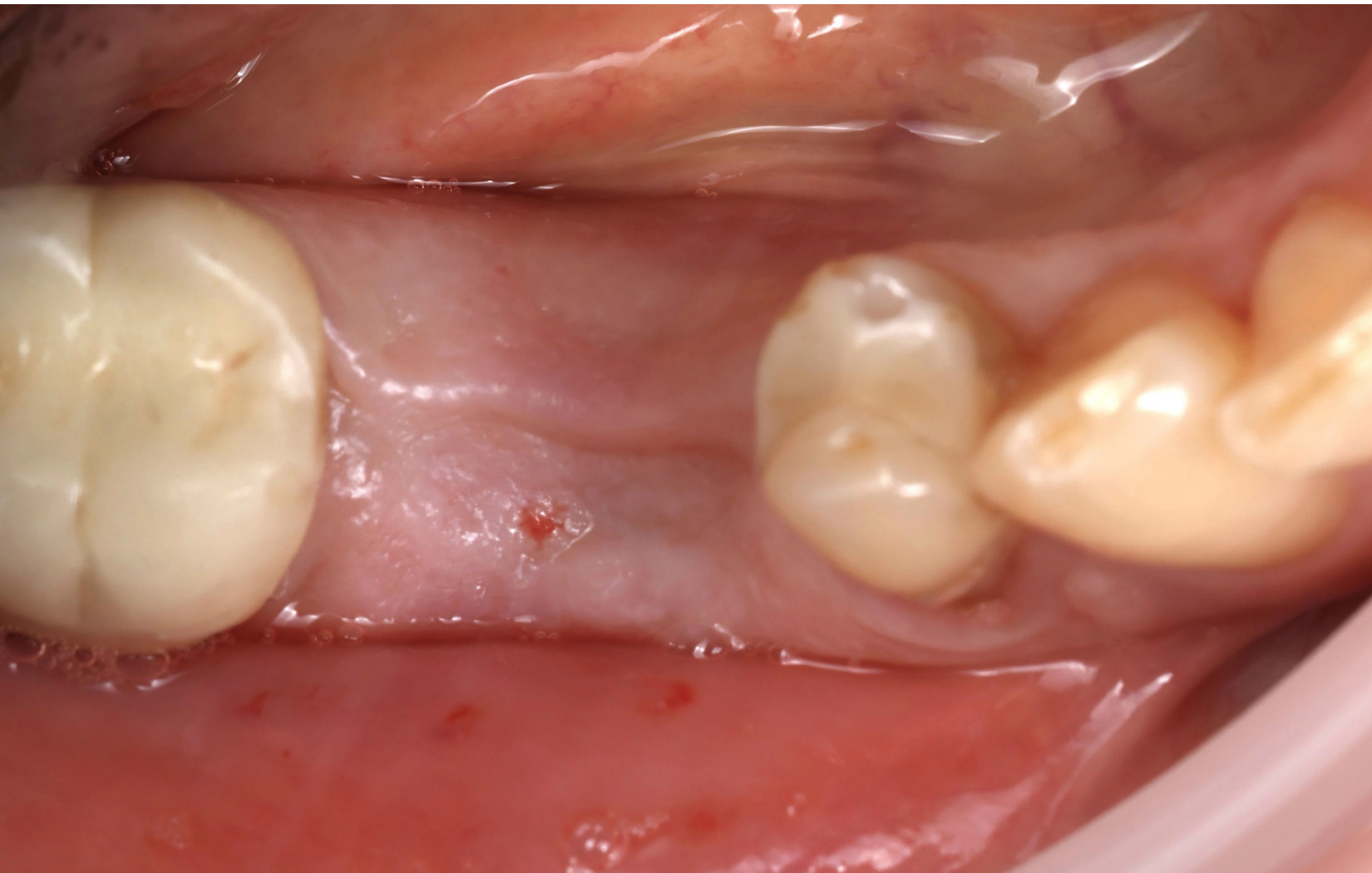
UN CASO CLINICO RIPORTATO DA ALESSANDRO PERUCCHI/CRISTIAN SCOGNAMIGLIO, SVIZZERA

## DATI

### Informazioni per i pazienti

Genere	F
Età	67
Arcata	Mandibola
Stato di salute	Buono
Tipo di osso	Tipo 2
Infezione locale	No
Difetti anatomici	No
Fattori di rischio	Fumatore

### Situazione iniziale



Situazione intraorale del quadrante inferiore destro



L'analisi CBCT rivela l'osso disponibile prima dell'impianto

### Pianificazione del trattamento

- Pianificazione digitale per stabilire una posizione dell'impianto guidata protesicamente.
- Chirurgia a mano libera.
- Inserimento di un impianto con apice conico Straumann® TLC® Ø 4,5 mm x 10 mm, SLActive®, Roxolid®.
- Stabilità primaria superiore a 45 Ncm.
- Dopo 14 settimane, inserimento della corona avvitata realizzata digitalmente.



# SOSTITUZIONE DI UN MOLARE INFERIORE IN SITO GUARITO CON STRAUMANN TLC

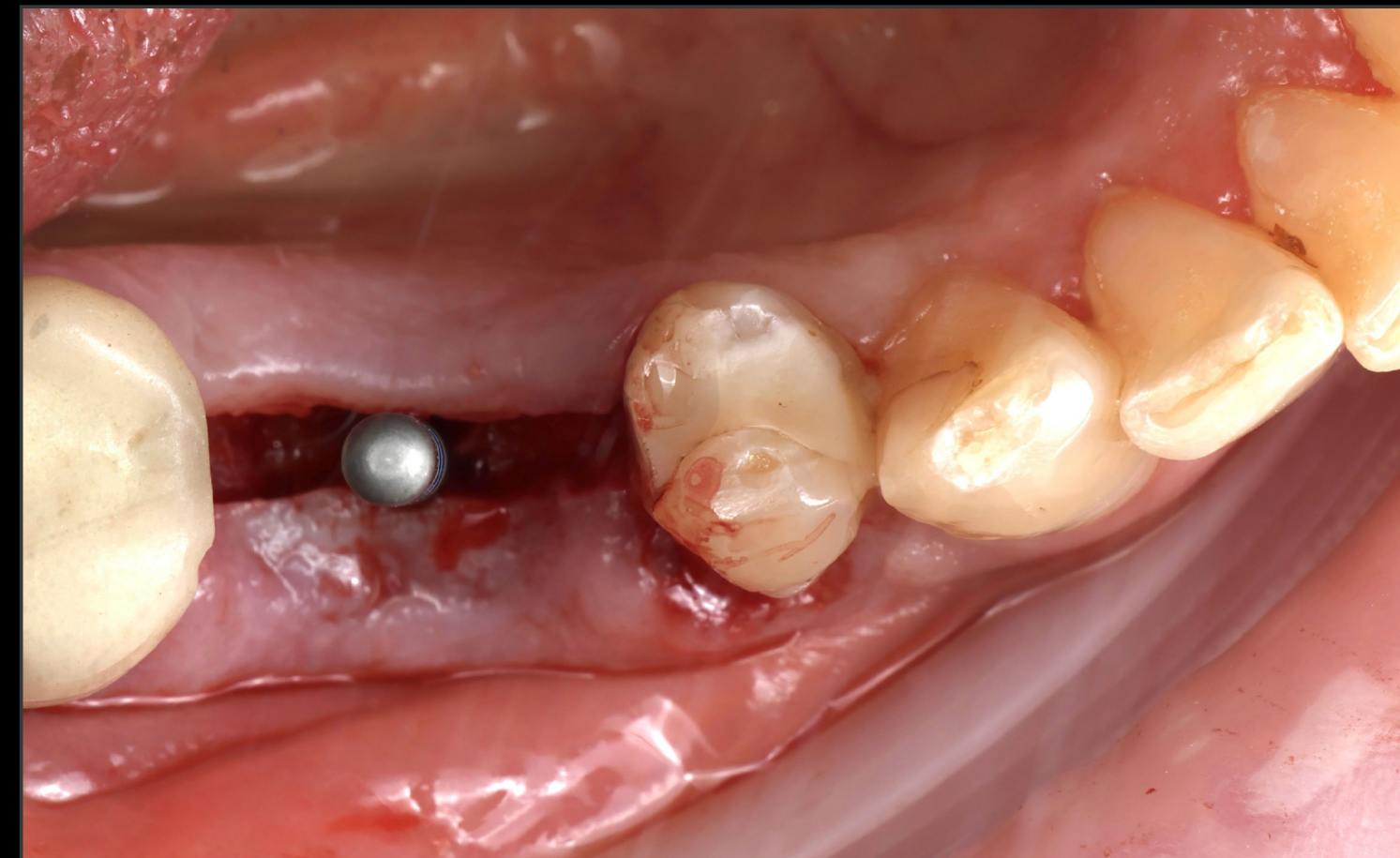
UN CASO CLINICO RIPORTATO DA ALESSANDRO PERUCCHI/CRISTIAN SCOGNAMIGLIO, SVIZZERA

## DATI

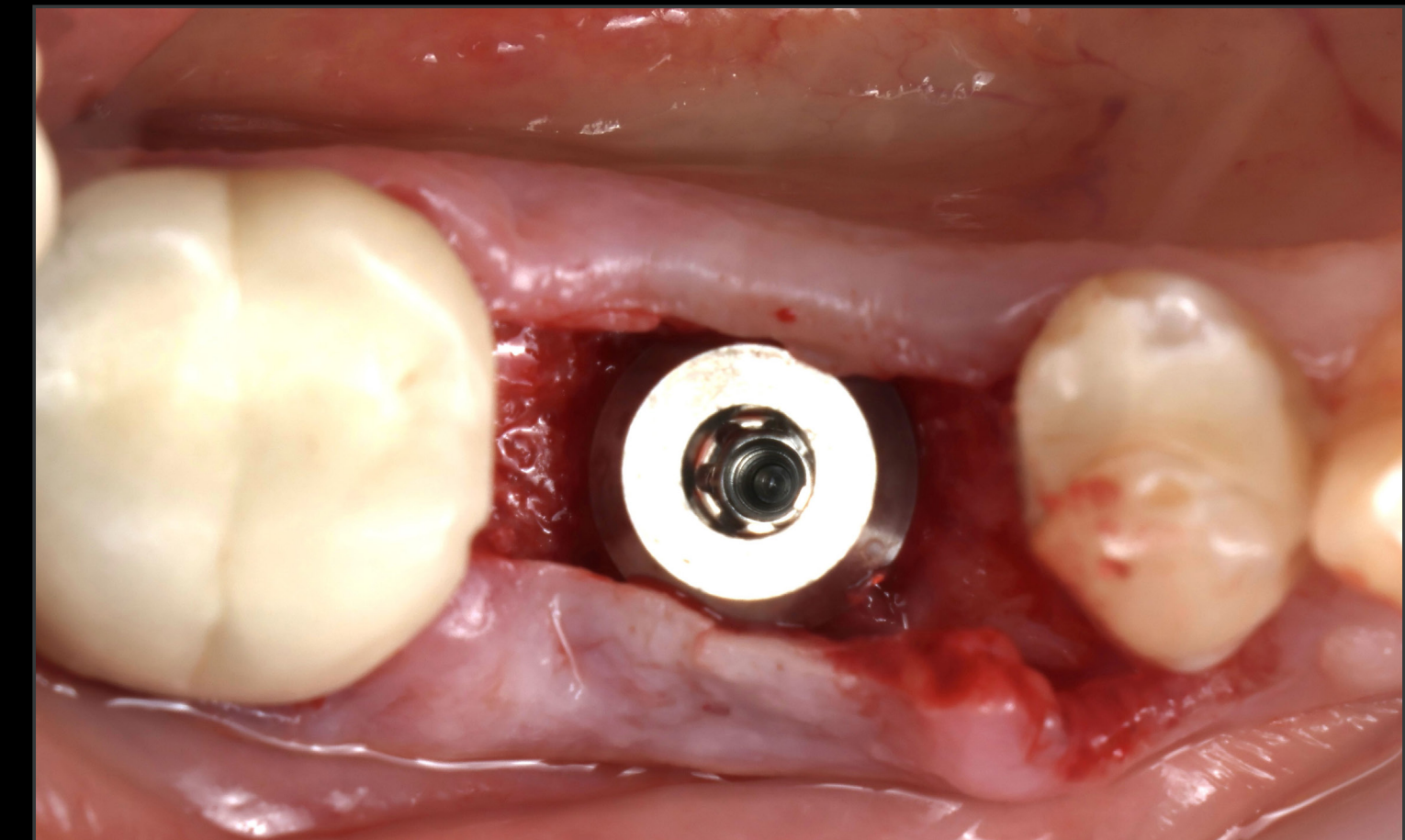
### Procedure chirurgiche e protesiche



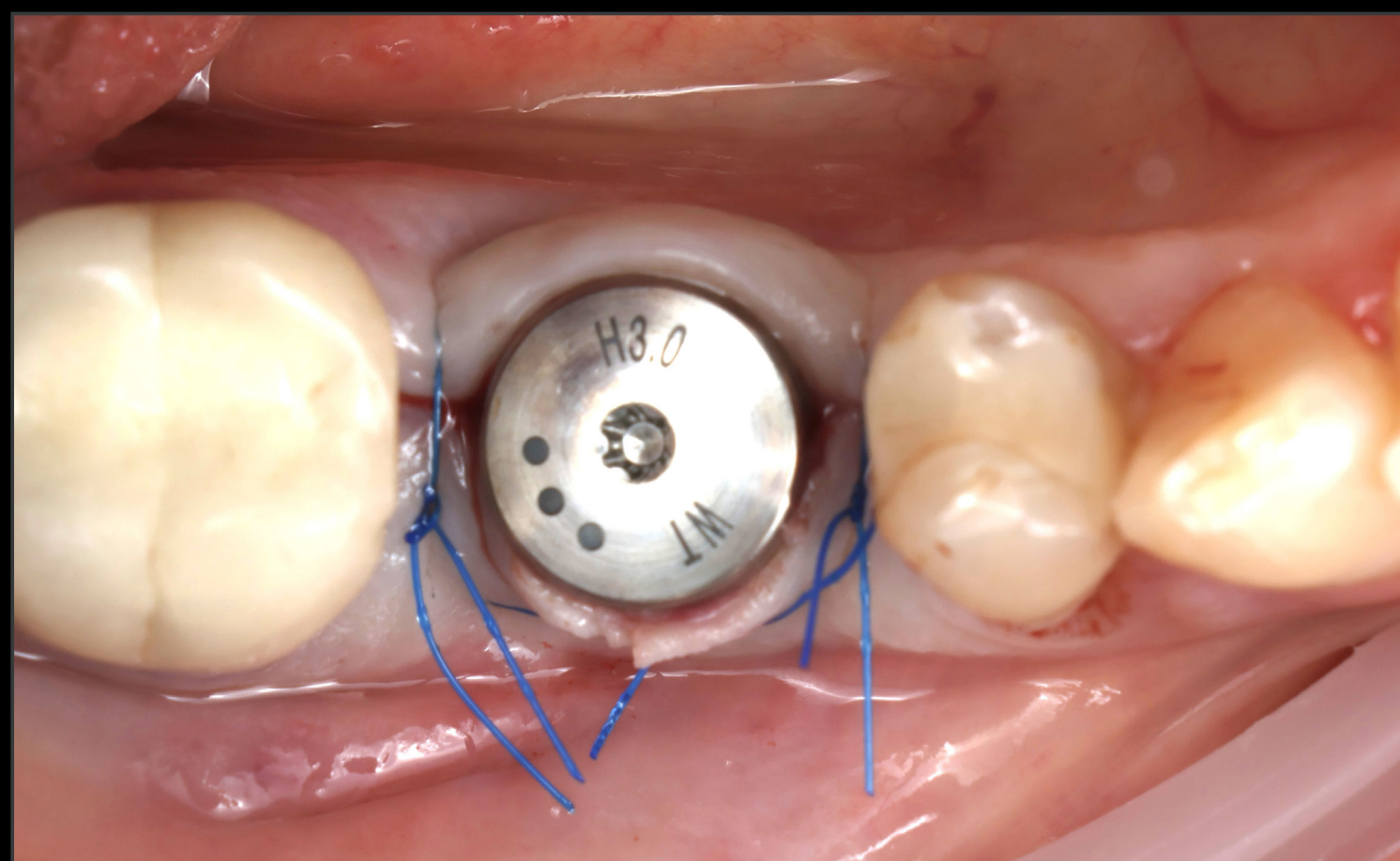
Un lembo a tutto spessore è stato sollevato per consentire l'accesso all'osso e valutare la situazione anatomica locale



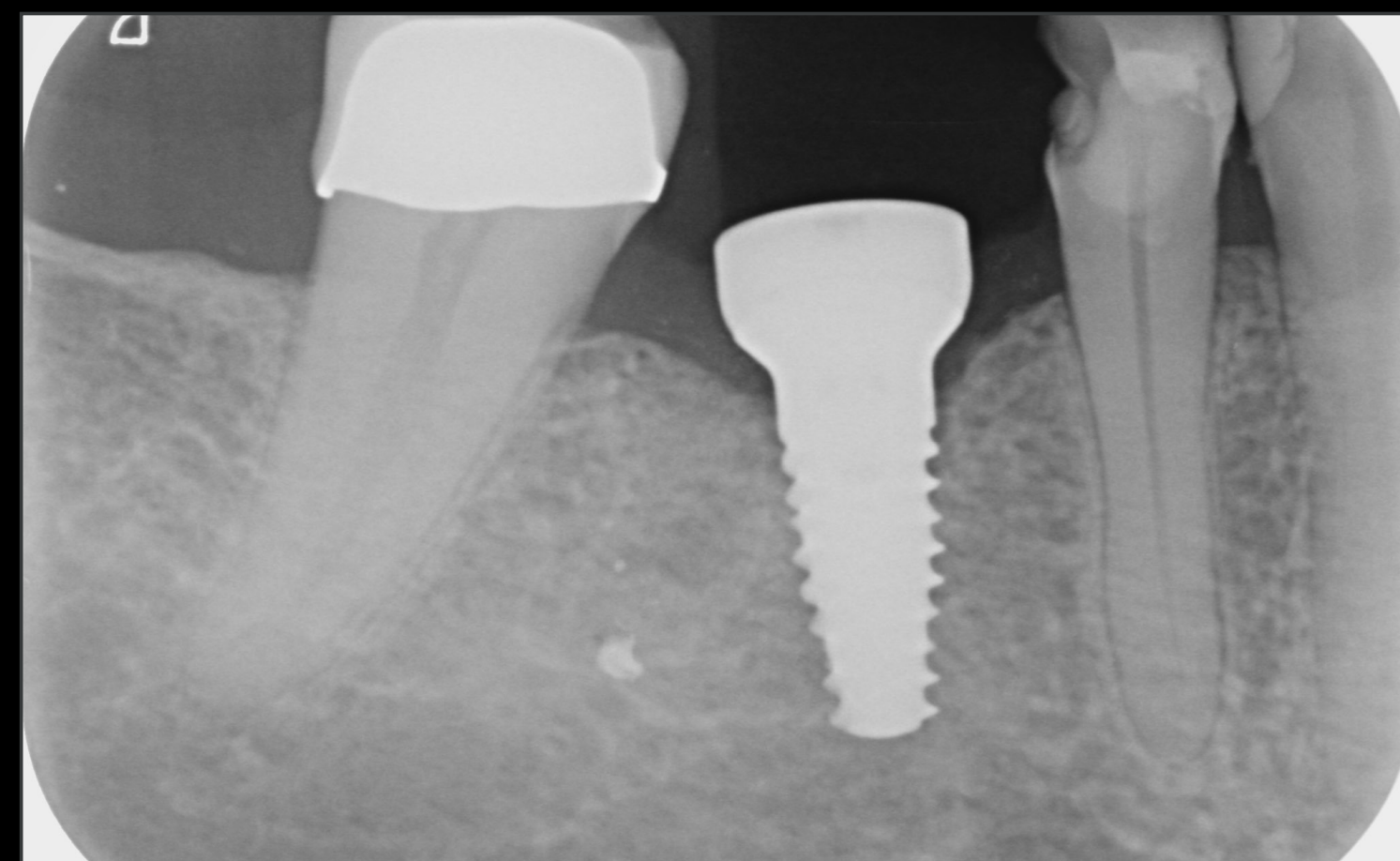
Inserimento del perno di allineamento per controllare la posizione 3D dell'osteotomia e la profondità della preparazione



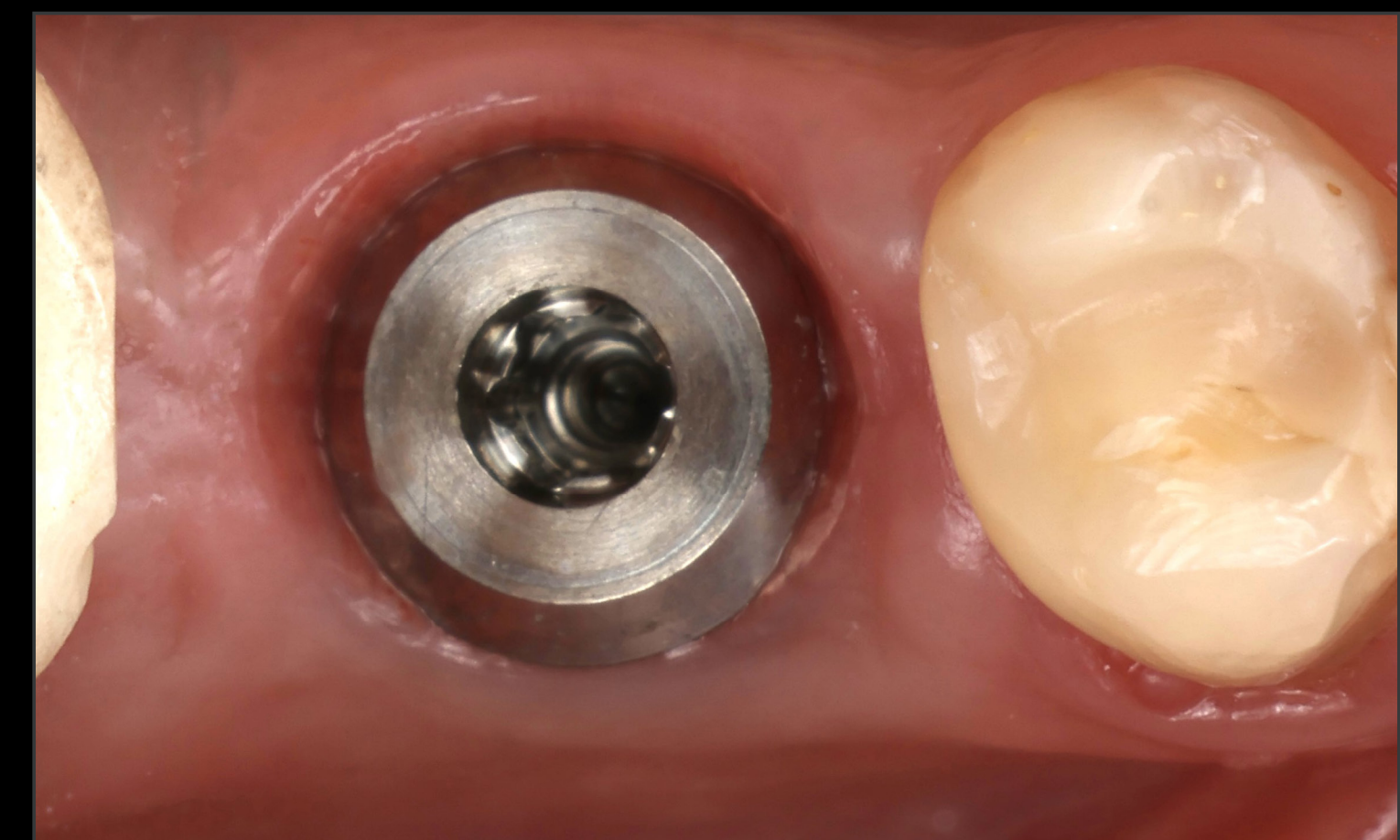
Impianto in posizione definitiva



Componente secondaria di guarigione inserita



Controllo radiografico dopo l'inserimento di impianti dentali



Guarigione dei tessuti molli a 14 settimane



# SOSTITUZIONE DI UN MOLARE INFERIORE IN SITO GUARITO CON STRAUMANN TLC

UN CASO CLINICO RIPORTATO DA ALESSANDRO PERUCCHI/CRISTIAN SCOGNAMIGLIO, SVIZZERA

## DATI

### Procedure chirurgiche e protesiche



Corpo di scansione per l'impronta digitale



Corona definitiva avvitata



Restauro definitivo personalizzato cementato  
extraoralmente



Corona definitiva avvitata applicata



# SOSTITUZIONE DI UN MOLARE INFERIORE IN SITO GUARITO CON STRAUMANN TLC

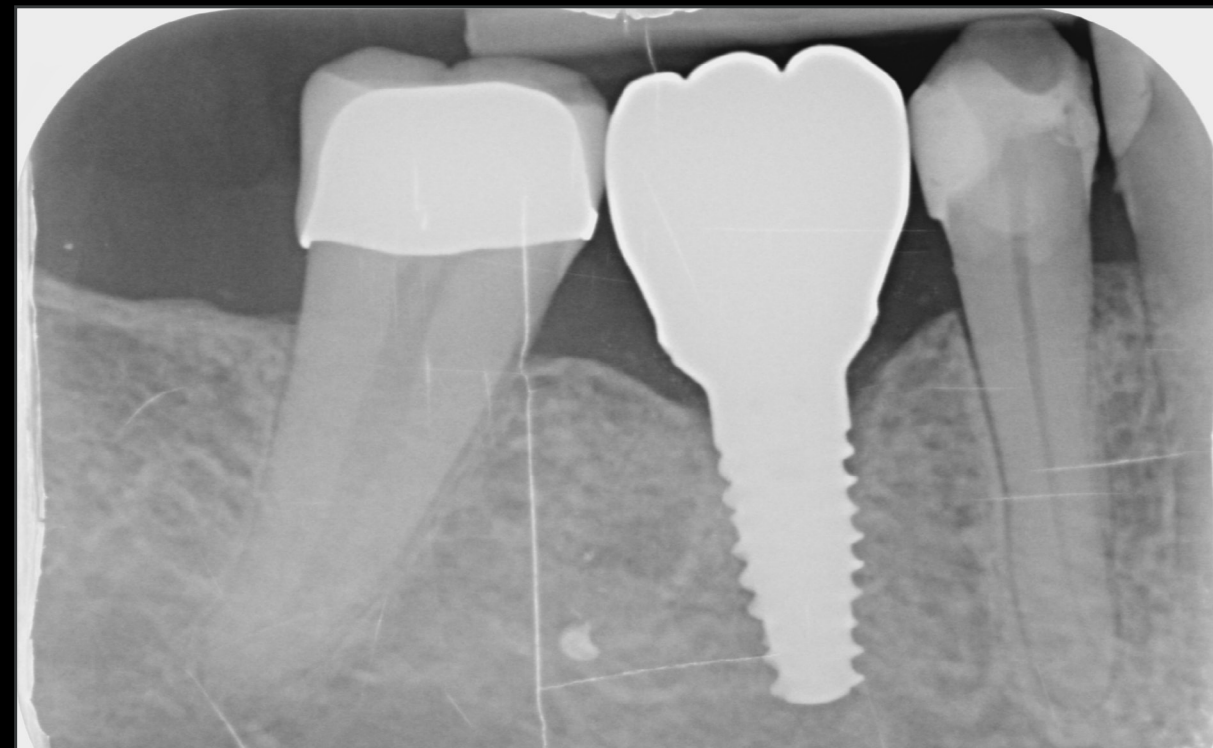
UN CASO CLINICO RIPORTATO DA ALESSANDRO PERUCCHI/CRISTIAN SCOGNAMIGLIO, SVIZZERA

## DATI

### Risultato del trattamento



Corona definitiva avvitata applicata



Controllo radiografico. Corona definitiva cementata su componente secondaria Variobase® avvitata in posizione finale

### Alessandro Perucchi & Cristian Scognamiglio

*"Con l'impianto TLC abbiamo trovato una grande innovazione: abbiamo la stessa connessione di BLX e BLC, possiamo usare lo stesso kit e allo stesso tempo possiamo ottenere una stabilità primaria davvero elevata. Utilizziamo il classico Standard Plus Tissue Level Straumann ma questa nuova versione è davvero fantastica grazie alla macrogeometria perché siamo in grado di ottenere un'elevata stabilità primaria e un successo predicibile."*

### Prima



### Dopo 14 settimane

